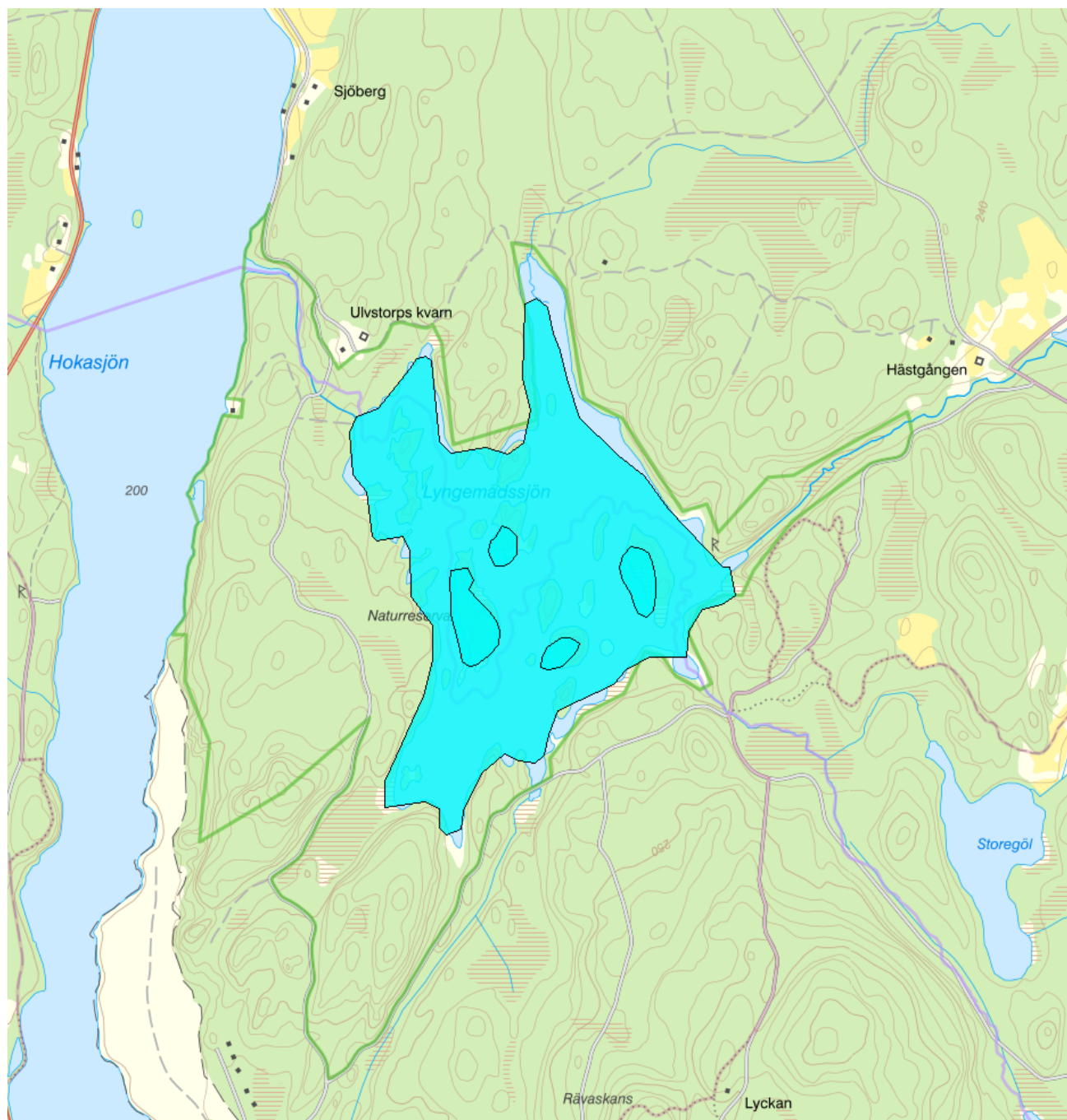


## Lyngemadssjön - WA23528194 / NW638223-140913



<b>Vattenkategori</b>	Sjö	<b>Län</b>	Jönköping - 06
<b>Typ</b>	Övrigt vatten	<b>Kommuner</b>	Jönköping - 0680
<b>Distrikt</b>	5. Västerhavet (nationell del) - SE5		Vaggeryd - 0665
<b>Huvudavrinningsområde</b>	Lagan - SE98000	<b>Yta (km<sup>2</sup>)</b>	0,6

**Mer information** <http://viss.lansstyrelsen.se/Waters.aspx?waterMSCD=WA23528194>

### Statusklassning

Status ?

### Klassificering

- Ekologisk status
- Tillkomst/härkomst
- Kemisk status

#### Ekologisk status - Biologiska kvalitetsfaktorer ?

##### Växtplankton

Näringsämnespåverkan växtplankton

Klorofyll a

Planktontrofiskt index (PTI)

Totalbiomassa

Artantal för växtplankton

##### Påväxt-kiselalger

ACID - Surhetsindex för vattendrag och sjöar

IPS-index för Kiselalger

##### Bottenfauna

ASPT

BQI

MILA

##### Makrofyter

##### Fisk

Fisk i sjöar (EQR8)

Fisk i sjöar AindexW5

Fisk i sjöar (EindexW3)

#### Ekologisk status - Fysikalisk-Kemiska kvalitetsfaktorer ?

##### Näringsämnen

##### Ljusförhållanden

##### Syrgasförhållanden

##### Försurning

##### Särskilda förorenande ämnen

Koppar

Zink

#### Ekologisk status - Hydromorfologiska kvalitetsfaktorer ?

##### Konnektivitet i sjöar

Längsgående konnektivitet i sjöar

Konnektivitet till närområde och svämplan kring sjöar

##### Hydrologisk regim i sjöar

Vattenståndsvariation i sjöar

Avvikelse i vinter- eller sommarvattenstånd

Vattenståndets förändringstakt i sjöar

##### Morfologiskt tillstånd i sjöar

Förändring av sjöars planform

Bottensubstrat i sjöar

Strukturer på det grunda vattenområdet i sjöar

Närområdet runt sjöar

Svämplanets strukturer och funktion runt sjöar

**Kemisk status ?**

Klassning av prioriterade ämnen och andra ämnen av betydelse

Prioriterade ämnen

**Miljöproblem och påverkanskällor****Påverkanskällor ?****Klassificering**

Punktkällor - reningsverk

Punktkällor - Bräddning

Punktkällor - IED-industri

Punktkällor - Inte IED-industri

Punktkällor - Förorenade områden

Punktkällor - Deponier

Punktkällor - Lakvatten från gruvdrift

Punktkällor - Vattenbruk

Punktkällor - Andra signifikanta punktkällor

Diffusa källor - Urban markanvändning

Diffusa källor - Jordbruk

Diffusa källor - Skogsbruk

Diffusa källor - Transport och infrastruktur

Diffusa källor - Förorenad mark/gammal industrimark

Diffusa källor - Enskilda avlopp

Diffusa källor - Atmosfärisk deposition

Diffusa källor - Materialtäkt

Diffusa källor - Vattenbruk

Diffusa källor - Andra relevanta

Vattenuttag eller vattenavledning - för jordbruk

Vattenuttag eller vattenavledning för dricksvatten

Vattenuttag eller vattenavledning - för industri

Vattenuttag eller vattenavledning - för kylvatten

Vattenuttag eller vattenavledning - för vattenbruk

Vattenuttag eller vattenavledning - för vattenkraft

Vattenuttag eller vattenavledning - annat

Förändring av konnektivitet genom dammar, barriärer och slussar - för vattenkraft

Förändring av konnektivitet genom dammar, barriärer och slussar - för dricksvatten

Förändring av konnektivitet genom dammar, barriärer och slussar - för översvämningsskydd

Förändring av konnektivitet genom dammar, barriärer och slussar - för bevattning

Förändring av konnektivitet genom dammar, barriärer och slussar - för turism och rekreation

Förändring av konnektivitet genom dammar, barriärer och slussar - för industrin

Förändring av konnektivitet genom dammar, barriärer och slussar - för sjöfart

Förändring av konnektivitet genom dammar, barriärer och slussar– Annat

Förändring av konnektivitet genom dammar, barriärer och slussar - okända eller föråldrade

Förändring av hydrologisk regim - jordbruk

Förändring av hydrologisk regim – Sjöfart

Förändring av hydrologisk regim - vattenkraft

Förändring av hydrologisk regim - offentlig vattenförsörjning

Förändring av hydrologisk regim - fiske och vattenbruk

Förändring av hydrologisk regim - annat

Fysisk förlust av hela eller delar av vattenförekomster

Förändring av morfologiskt tillstånd - för översvämningskydd

Förändring av morfologiskt tillstånd - för jordbruket

Förändring av morfologiskt tillstånd - för sjöfart

Förändring av morfologiskt tillstånd - annat

Förändring av morfologiskt tillstånd - okända eller föråldrade

Andra hydromorfologiska förändringar

Introducerade sjukdomar eller arter

Exploatering eller borttagande av djur eller växter

Nedskräpning, olaglig avfallsdumpning

Annan signifikant påverkan

Okänd signifikant påverkan

Historisk förorening

## Åtgärder

Här presenteras de föreslagna och genomförda åtgärderna för vattenförekomsten.

### Planerade eller pågående åtgärder (2 st)

Åtgärder som planeras att genomföras eller håller på att genomföras.

Åtgärd	Åtgärdskategori	Åtgärdsplats	Effekter	Status	Storlek	Tidsspann	Flaggor	Totalkostnad
Bondstorp_Hagafors	Vattenskyddsområde - Inrätta	Vaggeryd		Planerad	2 st	-		
Byte av VA-ledningar Jönköping	Övrig åtgärd – ej specificerad i åtgärdsbiblioteket	Jönköping		Planerad	1 st	2014 - 2018		

## Miljöövervakning

Övervakningsstation	Program	Undersökning	Programspecifikt ID	Programspecifikt namn
Lyngemadssjön utlopp	KEU, Jönköpings län	Vattenkemi i vattendrag (VK3)	180	Lyngemadssjön utlopp

## Typning

Värde

### Typindelning/Typtilhörighet (?)

Vattentyp - Sjö

Limnisk vattentypsregion

Medeldjup (m)

Alkalinitet (mekv/l)

Humus (mg Pt/l)

### Vattenversion

*I följande versioner har detta objekt existerat*

Version	Datum
SVAR_2012_2	2012-11-08 09:07
SVAR_2016_4	2019-05-16 08:57

Cykel	Vattentyp
Förvaltningscykel 2 (2010 - 2016)	Övrigt vatten
Förlängning av förvaltningscykel 2	Övrigt vatten
Förvaltningscykel 3 (2017 - 2021)	Övrigt vatten

### Kontakta Länsstyrelsen i Jönköping

**E-post** [beredningssekreteriatet.jonkoping@lansstyrelsen.se](mailto:beredningssekreteriatet.jonkoping@lansstyrelsen.se)

**Hemsida** <http://www.lansstyrelsen.se/jonkoping/Sv/miljo-och-klimat/vatten-och-vattenanvandning/vattenforvaltning/Pages/Vattenforvaltning.aspx>