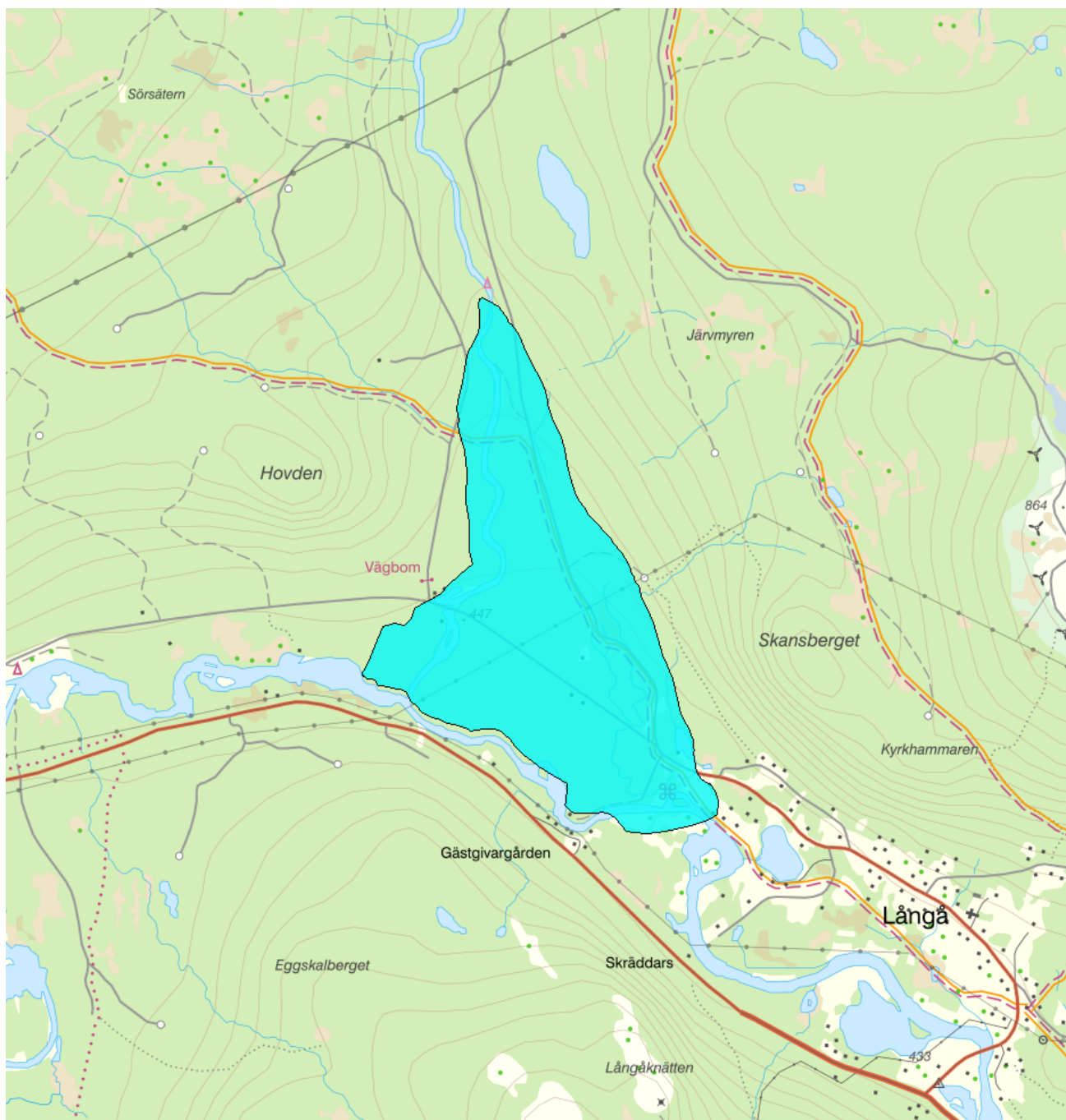


Skanstorpet - WA23743266 / SE693105-136593



Förvaltningscykel 1 (2004 - 2009)

Vattenkategori	Grundvatten	Län	Jämtland - 23
Typ	Vattenförekomst	Kommun	Härjedalen - 2361
Distrikt	2. Bottenhavet (nationell del) - SE2	Yta (km²)	4,4
Huvudavrinningsområde	Ljusnan - SE48000		

Mer information <http://viss.lansstyrelsen.se/Waters.aspx?waterMSCD=WA23743266>

Viktigt att tänka på ang. grundvattenförekomsternas utbredning

Grundvattenförekomsterna som redovisas i VISS är framtagna för vattenförvaltningens syften. De är ett urval av SGUs hydrogeologiska data, och vid hydrogeologiska bedömningar bör det alltid ske en kontroll om ytterligare information finns att tillgå i ordinarie databaser.

Allmän beskrivning

Typ av grundvattenmagasin: Sand- och grusförekomst

Akviferstyp: Porakvifer

Geologisk period: Kvartär

Det finns mycket goda eller utmärkta uttagsmöjligheter i bästa del av grundvattenmagasin, storleksordningen 5-25 l/s (ca 400-2 000 m³/d).

Den geometriska nogrannheten på magasinets avgränsning är översiktlig. Baserad på regionala hydrogeologiska kartor eller annat översiktligt material.

Statusklassning

Status	Klassificering
- Kvantitativ status	God
- Kemisk status	God
Nitrat	God
Bekämpningsmedel	
Klorid	God
Sulfat	God
Ammonium	
Arsenik	
Bly och blyföreningar	
Bensen	
1,2-dikloreten	
Kadmium och kadmiumföreningar	
Kvicksilver och kvicksilverföreningar	
Polyaromatiska kolväten (PAH)	
Triklormetan (kloroform)	
Benso(a)pyrene	
Trikloreten och Tetrakloreten	
Konduktivitet	
Koppar	
Krom	
Nickel och nickelföreningar	
Zink	

Miljöproblem och påverkanskällor**Miljöproblem**

Klassificering

Påverkanskällor ?

Klassificering

Risk

Risken för att en miljö kvalitetsnorm inte följs och att en god miljöstatus inte uppnås ,

Klassificering

Riskbedömning

Risk att Kemisk status inte uppnås 2015

 Ingen risk

Risk att Kvantitativ status inte uppnås 2015

 Ingen risk

Miljöövervakning

Övervakningsstation	Program	Undersökning	Programspecifikt ID	Programspecifikt namn
Långå	RVK, Råvattenkontroll, urval för vattendirektivsövervakning	Grundvattenkemi, råvattenkontroll, Bottenhavet	2327	Långå

Skyddade områden

Område	EUID	Områdestyp
Skanstorpet Vattenskyddsområden Långå - 2005245	SEA7SE693105-136593	Dricksvattenförsörjning, Artikel 7

Geologisk beskrivning

Utgående modul som kommer ersättas av en ny med ny data. Så informationen här är föråldrad och speglar det som gällde för förvaltningscykel 2 (2010-2016)

	Värde	Version: Arbetsmaterial
Skiktad	Nej	
Area	4 km ²	
Skala	1:250000	
Skal beskrivning		
Medeldjup	5 m	
Medel mäktighet	9 m	
Djupintervall	0-20 m	
Anslutna akvatiska ekosystem	Nej	
Grundvattenberoende terrestra ekosystem	Nej	
Geologisk formation	Porakvifer med måttliga uttagmöjligheter	
Vertikal orientering	Horisontell med stor lateral utbredning	
Kapacitet	39919 tusen m ³	
Kommentar		
Referens		

OBS! Bra att känna till om värden som finns i motiveringen till parametern Naturlig grundvattenbildning

Denna beräkning är ett teoretiskt mått på hur mycket grundvatten som kan bildas inom förekomsten. Det ska inte likställas med möjligt grundvattenuttag i förekomsten. För bedömning av möjligt grundvattenuttag, se allmänbeskrivning ovan.

Vattenversion

I följande versioner har detta objekt existerat

Version	Datum
Grundvatten innan versionshantering	2011-05-09 12:09
SGU	2011-10-17 13:47
SGU_2013	2013-06-26 12:03
2016_1	2017-06-20 09:22

Cykel	Vattentyp
Förvaltningscykel 1 (2004 - 2009)	Vattenförekomst
Förvaltningscykel 2 (2010 - 2016)	Vattenförekomst
Förlängning av förvaltningscykel 2	Vattenförekomst
Förvaltningscykel 3 (2017 - 2021) (aktuell)	Vattenförekomst

Kontakta Länsstyrelsen i Jämtland

E-post Z-DL-vattendirektivet@lansstyrelsen.se

Hemsida <http://www.lansstyrelsen.se/jamtland/Sv/miljo-och-klimat/vatten-och-vattenanvandning/eg-ramdirektiv/Pages/index.aspx>