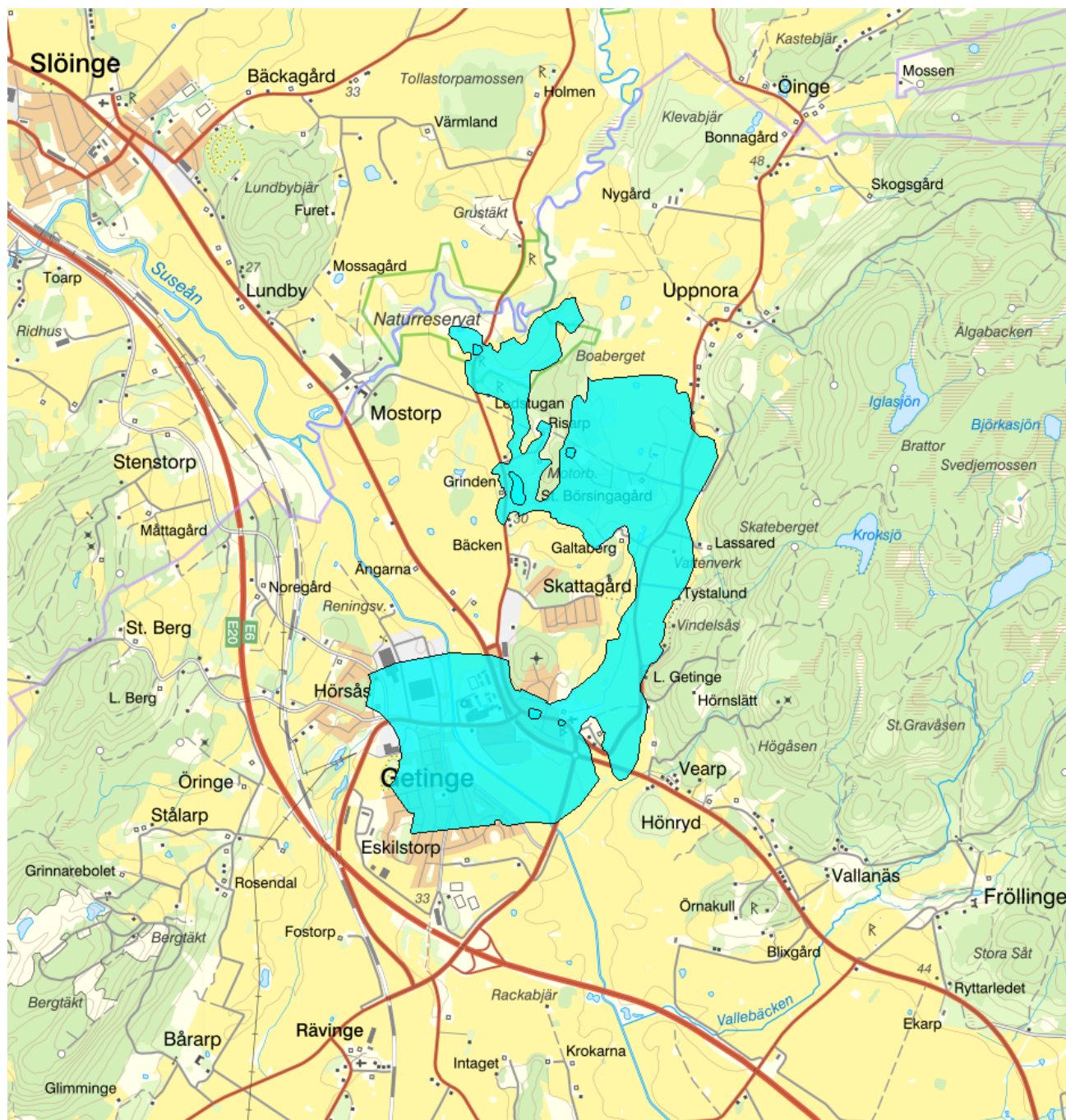


## Suseåns dalgång - WA26013087 / SE630449-131398



Förvaltningscykel 1 (2004 - 2009)

<b>Vattenkategori</b>	Grundvatten	<b>Län</b>	Halland - 13
<b>Typ</b>	Vattenförekomst	<b>Kommuner</b>	Falkenberg - 1382
<b>Distrikt</b>	5. Västerhavet (nationell del) - SE5		Halmstad - 1380
<b>Huvudavrinningsområde</b>	Suseån - SE102000	<b>Yta (km<sup>2</sup>)</b>	3,4

**Mer information** <http://viss.lansstyrelsen.se/Waters.aspx?waterMSCD=WA26013087>

### Viktigt att tänka på ang. grundvattenförekomsternas utbredning

Grundvattenförekomsterna som redovisas i VISS är framtagna för vattenförvaltningens syften. De är ett urval av SGUs hydrogeologiska data, och vid hydrogeologiska bedömningar bör det alltid ske en kontroll om ytterligare information finns att tillgå i ordinarie databaser.

**Allmän beskrivning**

Typ av grundvattenmagasin: Sand- och grusförekomst

Akviferstyp: Porakvifer

Geologisk period: Kvartär

Det finns mycket goda eller utmärkta uttagsmöjligheter i bästa del av grundvattenmagasin, storleksordningen 5-25 l/s (ca 400-2 000 m<sup>3</sup>/d).

Den geometriska nogrannheten på magasinets avgränsning är god. Avgränsningen baserad på lokala jordarts- och/eller hydrogeologiska kartor

**Statusklassning**

Status	Klassificering
- Kvantitativ status	<input checked="" type="checkbox"/> God
- Kemisk status	<input checked="" type="checkbox"/> God
Nitrat	<input type="checkbox"/> Ej klassad
Bekämpningsmedel	<input type="checkbox"/> Ej klassad
Klorid	<input type="checkbox"/> Ej klassad
Sulfat	<input type="checkbox"/> Ej klassad
Ammonium	<input type="checkbox"/> Ej klassad
Arsenik	<input type="checkbox"/> Ej klassad
Bly och blyföreningar	
Bensen	
1,2-dikloreten	
Kadmium och kadmiumföreningar	
Kvicksilver och kvicksilverföreningar	
Polyaromatiska kolväten (PAH)	
Triklormetan (kloroform)	
Benso(a)pyrene	
Trikloretan och Tetrakloretan	
Konduktivitet	
Koppar	
Krom	
Nickel och nickelföreningar	
Zink	

**Miljöproblem och påverkanskällor****Miljöproblem**

Klassificering

**Påverkanskällor ?**

Klassificering

**Risk**

Risken för att en miljö kvalitetsnorm inte följs och att en god miljöstatus inte uppnås ,


## Klassificering

## Riskbedömning

Risk att Kemisk status inte uppnås 2015

 Risk

Risk att Kvantitativ status inte uppnås 2015

 Ingen risk

## Miljöövervakning

Övervakningsstation	Program	Undersökning	Programspecifikt ID	Programspecifikt namn
Getinge Lassared	RVK, Råvattenkontroll, urval för vattendirektivsövervakning	Grundvattenkemi, råvattenkontroll, Västerhavet	2314	Getinge Lassared
Getinge Lassared	RMÖ, Hallands län, Grundvatten, allmänna vattentäkter	RMÖ, Hallands län, Grundvatten, allmänna vattentäkter		Getinge-Lassared

## Skyddade områden

Område	EUID	Områdestyp
Suseåns dalgång <b>Vattenskyddsområden</b> Getinge-Lassared - 2005042	SEA7SE630449-131398	Dricksvattenförsörjning, Artikel 7

## Geologisk beskrivning

Utgående modul som kommer ersättas av en ny med ny data. Så informationen här är föråldrad och speglar det som gällde för förvaltningscykel 2 (2010-2016)

	Värde	Version: Arbetsmaterial
Skiktad	Nej	
Area	3 km <sup>2</sup>	
Skala	1:50000	
Skal beskrivning		
Medeldjup	5 m	
Medel mäktighet	9 m	
Djupintervall	0-20 m	
Anslutna akvatiska ekosystem	Nej	
Grundvattenberoende terrestra ekosystem	Nej	
Geologisk formation	Porakvifer med måttliga uttagsmöjligheter	
Vertikal orientering	Horisontell med stor lateral utbredning	
Kapacitet	30722 tusen m <sup>3</sup>	
Kommentar		
Referens		

OBS! Bra att känna till om värden som finns i motiveringen till parametern Naturlig grundvattenbildning

Denna beräkning är ett teoretiskt mått på hur mycket grundvatten som kan bildas inom förekomsten. Det ska inte likställas med möjligt grundvattenuttag i förekomsten. För bedömning av möjligt grundvattenuttag, se allmänbeskrivning ovan.

## Vattenversion

I följande versioner har detta objekt existerat

Version	Datum
Grundvatten innan versionshantering	2011-05-09 12:09
SGU	2011-10-17 13:47
SGU_2013	2013-06-26 12:03
2016_1	2017-06-20 09:22

Cykel	Vattentyp
Förvaltningscykel 1 (2004 - 2009)	Vattenförekomst
Förvaltningscykel 2 (2010 - 2016)	Vattenförekomst
Förlängning av förvaltningscykel 2	Vattenförekomst

**Kontakta Länsstyrelsen i Halland**

**E-post** [beredningssekretariatet.halland@lansstyrelsen.se](mailto:beredningssekretariatet.halland@lansstyrelsen.se)

**Hemsida** <http://www.lansstyrelsen.se/halland/Sv/miljo-och-klimat/vatten-och-vattenanvandning/vattendir/Pages/index.aspx>