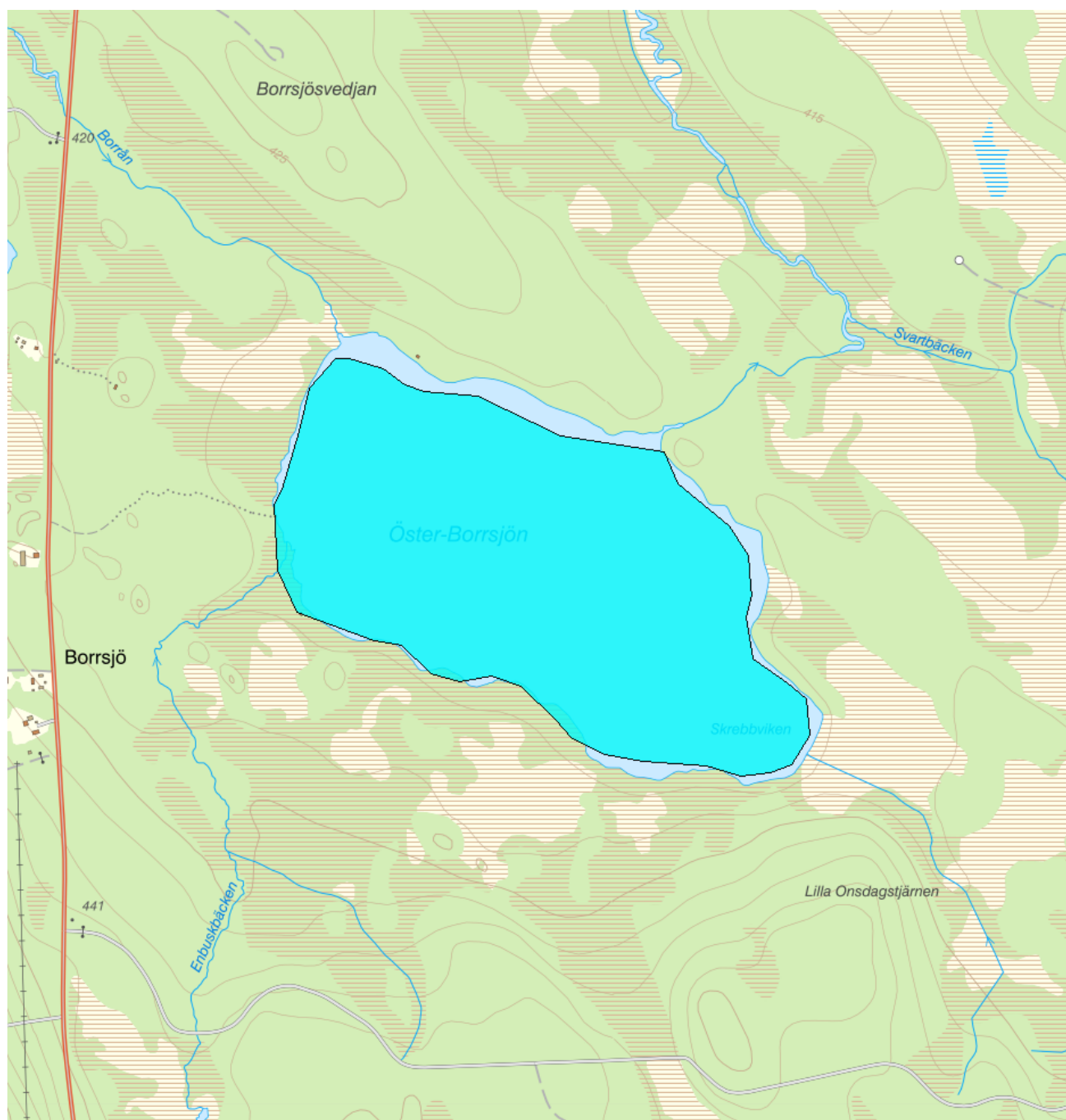


Öster-Borrsjön - WA27422184 / SE686373-147015



Förvaltningscykel 3 (2017 - 2021)

Vattenkategori	Sjö	Län	Gävleborg - 21
Typ	Vattenförekomst	Kommun	Ljusdal - 2161
Distrikt	2. Bottenhavet (nationell del) - SE2	Yta (km²)	0,7
Huvudavrinningsområde	Ljusnan - SE48000		

Mer information <http://viss.lansstyrelsen.se/Waters.aspx?waterMSCD=WA27422184>

Statusklassning

Klassificering

Status ?

- Ekologisk status	■ Måttlig
- Tillkomst/härkomst	■ Naturlig
- Kemisk status	■ Uppnår ej god

Ekologisk status - Biologiska kvalitetsfaktorer ?

Växtplankton

Näringsämnespåverkan växtplankton

Klorofyll a

Planktontrofiskt index (PTI)

Totalbiomassa

Artantal för växtplankton

Påväxt-kiselalger

ACID - Surhetsindex för vattendrag och sjöar

IPS-index för Kiselalger

Bottenfauna

ASPT

BQI

MILA

Makrofyter

Fisk

■ Måttlig

Fisk i sjöar (EQR8)

Fisk i sjöar AindexW5

Fisk i sjöar (EindexW3)

Ekologisk status - Fysikalisk-Kemiska kvalitetsfaktorer ?

Näringsämnen

Ljusförhållanden

Syrgasförhållanden

Försurning

Särskilda förorenande ämnen

Koppar

Zink

Ekologisk status - Hydromorfologiska kvalitetsfaktorer ?

Konnektivitet i sjöar

■ Otillfredsställande

Längsgående konnektivitet i sjöar

■ Otillfredsställande

Konnektivitet till närområde och svämplan kring sjöar

Hydrologisk regim i sjöar

■ Ej klassad

Vattenståndsvariation i sjöar

Avvikelse i vinter- eller sommarvattenstånd

Vattenståndets förändringstakt i sjöar

Morfologiskt tillstånd i sjöar

■ Hög

Förändring av sjöars planform

Bottensubstrat i sjöar

Strukturer på det grunda vattenområdet i sjöar

Närområdet runt sjöar

Hög

Svämplanets strukturer och funktion runt sjöar

Hög

Kemisk status ?*Klassning av prioriterade ämnen och andra ämnen av betydelse*

Prioriterade ämnen

Bromerad difenyleter

Uppnår ej god

Kvicksilver och kvicksilverföreningar

Uppnår ej god

Miljöproblem och påverkanskällor**Påverkanskällor ?****Klassificering**

Punktkällor - reningsverk

Punktkällor - Bräddning

Punktkällor - IED-industri

Punktkällor - Inte IED-industri

Punktkällor - Förorenade områden

Punktkällor - Deponier

Punktkällor - Lakvatten från gruvdrift

Punktkällor - Vattenbruk

Punktkällor - Andra signifikanta punktkällor

Diffusa källor - Urban markanvändning

Diffusa källor - Jordbruk

Diffusa källor - Skogsbruk

Diffusa källor - Transport och infrastruktur

Diffusa källor - Förorenad mark/gammal industrimark

Diffusa källor - Enskilda avlopp

Diffusa källor - Atmosfärisk deposition

Betydande påverkan

Diffusa källor - Materialtäkt

Diffusa källor - Vattenbruk

Diffusa källor - Andra relevanta

Vattenuttag eller vattenavledning - för jordbruk

Vattenuttag eller vattenavledning för dricksvatten

Vattenuttag eller vattenavledning - för industri

Vattenuttag eller vattenavledning - för kylvatten

Vattenuttag eller vattenavledning - för vattenbruk

Vattenuttag eller vattenavledning - för vattenkraft

Vattenuttag eller vattenavledning - annat

Förändring av konnektivitet genom dammar, barriärer och slussar - för vattenkraft

Förändring av konnektivitet genom dammar, barriärer och slussar - för dricksvatten

Förändring av konnektivitet genom dammar, barriärer och slussar - för översvämningsskydd

Förändring av konnektivitet genom dammar, barriärer och slussar - för bevattning

Förändring av konnektivitet genom dammar, barriärer och slussar - för turism och rekreation

Förändring av konnektivitet genom dammar, barriärer och slussar - för industrin

Förändring av konnektivitet genom dammar, barriärer och slussar - för sjöfart

Förändring av konnektivitet genom dammar, barriärer och slussar - Annat

Förändring av konnektivitet genom dammar, barriärer och slussar - okända eller föråldrade

 Betydande påverkan

Förändring av hydrologisk regim - jordbruk

Förändring av hydrologisk regim - Sjöfart

Förändring av hydrologisk regim - vattenkraft

Förändring av hydrologisk regim - offentlig vattenförsörjning

Förändring av hydrologisk regim - fiske och vattenbruk

Förändring av hydrologisk regim - annat

Fysisk förlust av hela eller delar av vattenförekomster

Förändring av morfologiskt tillstånd - för översvämningsskydd

Förändring av morfologiskt tillstånd - för jordbruket

Förändring av morfologiskt tillstånd - för sjöfart

Förändring av morfologiskt tillstånd - annat

Förändring av morfologiskt tillstånd - okända eller föråldrade

Andra hydromorfologiska förändringar

Introducerade sjukdomar eller arter

Exploatering eller borttagande av djur eller växter

Nedskräpning, olaglig avfallsdumpning

Annan signifikant påverkan

Okänd signifikant påverkan

Historisk förorening

Åtgärder

Här presenteras de föreslagna och genomförda åtgärderna för vattenförekomsten.

Juridiskt bindande åtgärder i Vattenmyndigheternas åtgärdsprogram

Vattenmyndigheternas åtgärdsprogram innehåller de åtgärder som myndigheter och kommuner behöver genomföra för att miljökvalitetsnormerna ska följas. Åtgärdsprogrammen för respektive vattendistrikt hittar du på www.vattenmyndigheterna.se.

Åtgärderna i åtgärdsprogrammet är administrativa åtgärder som är juridiskt bindande. Dessa syftar till att bana väg för de åtgärder som genomförs direkt i vattenmiljöerna för att förbättra vattnets ekologiska och kemiska status.

Möjliga, planerade, pågående och genomförda åtgärder för bättre vattenkvalitet

Nedan visas genomförda och planerade åtgärder samt föreslagna åtgärder som kan behöva genomföras för att uppnå bättre vattenkvalitet. Åtgärderna är inte juridiskt bindande, utan en del i den långsiktiga planeringen för bättre vatten. Det kan finnas ytterligare åtgärder som av olika anledning ännu inte blivit registrerade. Vattenmyndigheterna välkomnar synpunkter och konkreta förbättringsförslag på föreslagna åtgärder.

Möjliga åtgärder i Förvaltningscykel 3 (1 st)

Åtgärd	Åtgärdskategori	Åtgärdsplats	Effekter	Storlek	Tidsspann	Totalkostnad	Flaggor
--------	-----------------	--------------	----------	---------	-----------	--------------	---------

Åtgärd av vandringshinder Öster-Borrsjön	Möjliggöra upp- och nedströmpassage	6861514 - 512469	Ökning Habitat ha	0,3 m	2020 - 2027
---	--	---------------------	----------------------	-------	----------------

Planerade eller pågående åtgärder (16 st)

Åtgärder som planeras att genomföras eller håller på att genomföras.

Åtgärd	Åtgärdskategori	Åtgärdsplats	Effekter	Status	Storlek	Tidsspann	Totalkostnad	Flaggor
Öster Borrsjön	Kalkning med flyg	Öster Borrsjön		Planerad	40 ton	-	48 000 kr	
Öster Borrsjön	Kalkning med flyg	Öster Borrsjön		Planerad	20 ton	-	34 000 kr	
Öster Borrsjön	Kalkning med flyg	Öster Borrsjön		Planerad	20 ton	-	34 000 kr	
Öster Borrsjön	Kalkning med flyg	Öster Borrsjön		Planerad	20 ton	-	34 000 kr	
Öster Borrsjön	Kalkning med flyg	Öster Borrsjön		Planerad	20 ton	-	34 000 kr	
Öster Borrsjön	Kalkning med flyg	Öster Borrsjön		Planerad	20 ton	-	34 000 kr	
Öster Borrsjön	Kalkning med flyg	Öster Borrsjön		Planerad	20 ton	2014 - 2014	34 000 kr	
Öster Borrsjön	Kalkning med flyg	Öster Borrsjön		Planerad	20 ton	2015 - 2015	34 000 kr	
Öster Borrsjön	Kalkning med flyg	Öster Borrsjön		Planerad	0 ton	2016 - 2016	0 kr	
Öster Borrsjön	Kalkning med flyg	Öster Borrsjön		Planerad	0 ton	2017 - 2017	0 kr	
Öster Borrsjön	Kalkning med flyg	Öster Borrsjön		Planerad	0 ton	2019 - 2019	0 kr	
Öster Borrsjön	Kalkning med flyg	Öster Borrsjön		Planerad	0 ton	2018 - 2018	0 kr	
Öster Borrsjön	Kalkning med flyg	Öster Borrsjön		Planerad	20 ton	2016 - 2016	34 000 kr	
Öster Borrsjön	Kalkning med flyg	Öster Borrsjön		Planerad	20 ton	2017 - 2017	34 000 kr	
Öster Borrsjön	Kalkning med flyg	Öster Borrsjön		Planerad	20 ton	2020 - 2020	37 000 kr	

Genomförda åtgärder (3 st)

Åtgärder som har genomförts i eller kring vattenförekomsten eller har en effekt på vattenförekomsten

Åtgärd	Åtgärdskategori	Åtgärdsplats	Effekter	Storlek	Tidsspann	Totalkostnad	Flaggor
Öster Borrsjön	Kalkning med flyg	Öster Borrsjön		40 ton	2013 - 2013	68 000 kr	
Öster Borrsjön	Kalkning med flyg	Öster Borrsjön		21 ton	2019 - 2019	38 000 kr	
Öster Borrsjön	Kalkning med flyg	Öster Borrsjön		21 ton	2020 - 2020	39 000 kr	

Miljöövervakning

Övervakningsstation	Program	Undersökning	Programspecifikt ID	Programspecifikt namn
Öster Borrsjön	KEU, Gävleborgs län	Vattenkemi	VKS288	Öster Borrsjön

Skyddade områden

Område	EUID	Områdestyp
Avloppskänsliga områden, inlandsvatten, fosfor	SELK001	Avloppsvattendirektivet

Typtillhörighet

Värde

Typindelning/Typtillhörighet ?

Vattentyp - Sjö	3MLB
Limnisk vattentypsregion	Norra Sverige 200-800 m (3)

Medeldjup (m)	3 - 15 (M)
Alkalinitet (mekv/l)	≤ 1 (L)
Humus (mg Pt/l)	> 30 (B)

Vattenversion

I följande versioner har detta objekt existerat

Version	Datum
Ytvatten innan versionshantering	2011-05-09 12:09
SVAR_2010_1	2011-10-17 12:07
SVAR_2012_2	2012-11-08 09:07
SVAR_2016	2017-06-20 09:29

Cykel	Vattentyp
Förvaltningscykel 1 (2004 - 2009)	Vattenförekomst
Förvaltningscykel 2 (2010 - 2016)	Vattenförekomst
Förlängning av förvaltningscykel 2	Vattenförekomst
Förvaltningscykel 3 (2017 - 2021) (aktuell)	Vattenförekomst

Kontakta Länsstyrelsen i Gävleborg

E-post	miljoanalys.gavleborg@lansstyrelsen.se
Hemsida	http://www.x.lst.se/x/amnen/Vattendirektivet/