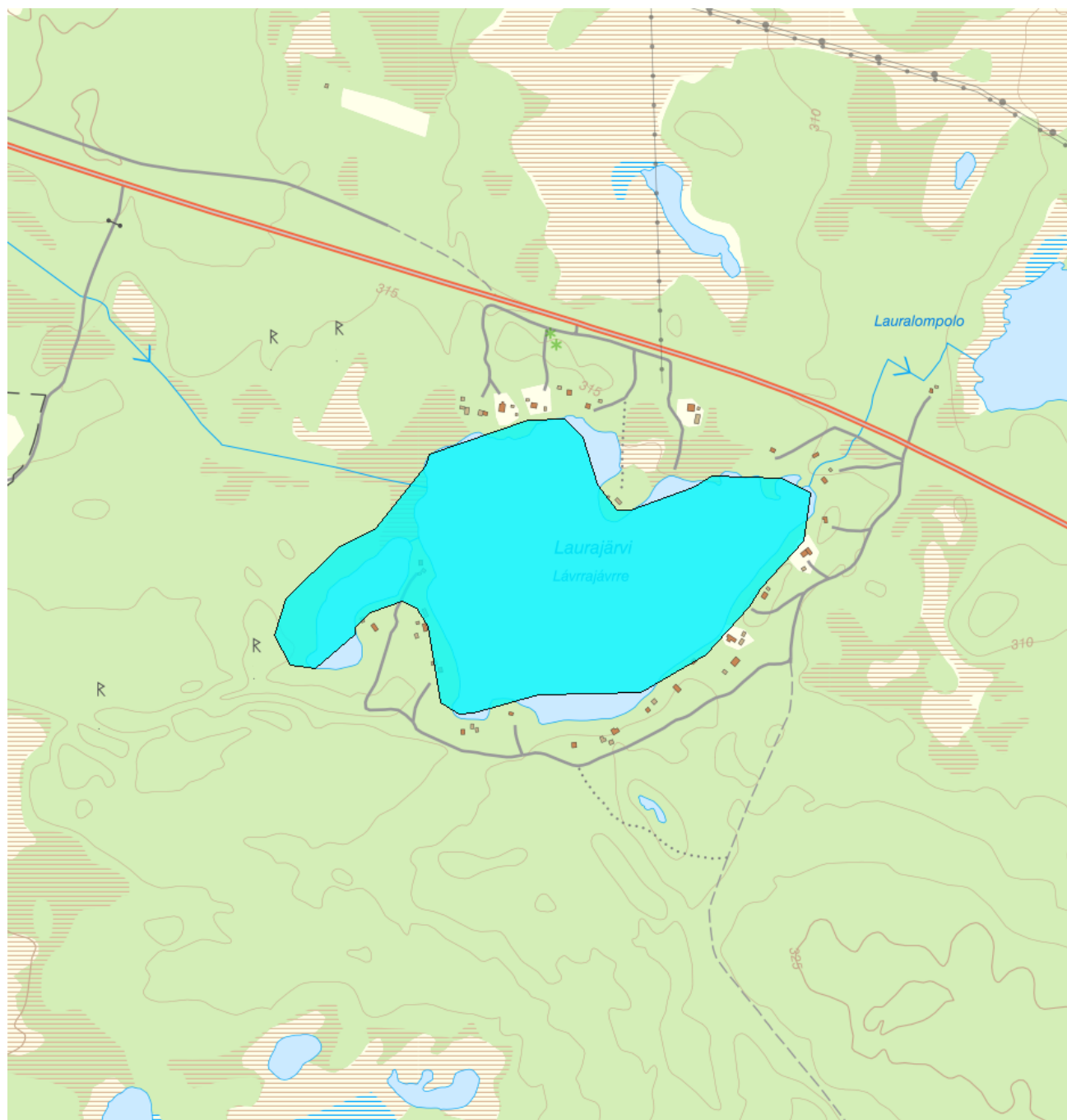


Laurajärvi - WA29063985 / NW745157-172925



Förvaltningscykel 2 (2010 - 2016)

Vattenkategori	Sjö	Län	Norrbotten - 25
Typ	Övrigt vatten	Kommun	Gällivare - 2523
Distrikt	1. Bottenviken (nationell del) - SE1	Yta (km²)	0,3
Huvudavrinningsområde	Kalixälven - SE4000		

Mer information <http://viss.lansstyrelsen.se/Waters.aspx?waterMSCD=WA29063985>

Statusklassning

Klassificering

Status ?

- Ekologisk status
- Tillkomst/härkomst
- Kemisk status
- Kemisk status utan överallt överskridande ämnen

Ekologisk status - Biologiska kvalitetsfaktorer ?

Växtplankton

Näringsämnespåverkan växtplankton

Totalbiomassa

Trofiskt planktonindex (TPI)

Andel blågrönalger

Artantal för växtplankton

Klorofyll a

Bottenfauna

ASPT

BQI

MLA

Makrofyter

Makrofyter, trofiindex

Fisk

Fisk i sjöar (EQR8)

Ekologisk status - Fysikalisk kemiska kvalitetsfaktorer ?

Allmänna förhållanden Fys-kem

Näringsämnen

Ljusförhållanden

Syrgasförhållanden

Försurning

Särskilda förorenande ämnen

Icke syntetiska ämnen

Koppar

Zink

Syntetiska ämnen

Ekologisk status - Hydromorfologiska kvalitetsfaktorer ?

Hydromorfologi

Konnektivitet i sjöar

Längsgående konnektivitet i sjöar

Konnektivitet till närområde och svämplan
kring sjöar

Hydrologisk regim i sjöar

Vattenståndsvariation i sjöar

Avvikelse i vinter- eller sommarvattenstånd

Vattenståndets förändringstakt i sjöar

Morfologiskt tillstånd i sjöar

Förändring av sjöars planform

Bottensubstrat i sjöar

Strukturer på det grunda vattenområdet i sjöar

Närområdet runt sjöar

Svämplanets strukturer och funktion runt sjöar

Hydromorfologi cykel 1 2004-2015

Kontinuitet

Förekomst av artificiella vandringshinder

Hydrologisk regim sjöar

Föreskriven regleringsamplitud för sjöar

Påverkan på vattenståndsförändringar i sjöar

Morfologiska förhållanden

Markanvändning i närmiljön

Markanvändning i delavrinningsområdet

Död ved/Antal vedbitar

Antal diken per km

Förändrad litoral zon

Kemisk status ?*Klassning av prioriterade ämnen och andra ämnen av betydelse*

Prioriterade ämnen

Bekämpningsmedel

Industriella föroreningar

Tungmetaller - grupp

Övriga föroreningar

Miljöproblem och påverkanskällor**Miljöproblem ?****Klassificering**

1. Övergödning och syrefattiga förhållanden
2. Miljögifter
3. Försurning
4. Förändrade habitat genom fysisk påverkan
5. Främmande arter
6. Annat betydande miljöproblem

Påverkanskällor ?**Klassificering**

1. Punktkällor
2. Diffusa källor
3. Vattenuttag
4. Flödesreglering och morfologiska förändringar
5. Fysiska förändringar av sjöar och vattendrag
7. Annan morfologisk påverkan
8. Annan signifikant påverkan

Risk

Risken för att en miljö kvalitetsnorm inte följs och att en god miljöstatus inte uppnås ,

Klassificering

Riskbedömning ?

Risk att Ekologisk status/potential inte uppnås 2015

Risk att Kemisk status inte uppnås 2015

Risk att Kemisk status (exklusive kvicksilver) inte nås till 2015

Risk att Ekologisk status/potential inte uppnås 2021

Risk att Kemisk status inte uppnås 2021

Miljöövervakning

Övervakningsstation	Program	Undersökning	Programspecifikt ID	Programspecifikt namn
Laurajärvi	RK, Aitikgruvan	Växtplankton	Laurajärvi	Laurajärvi
Laurajärvi	RK, Aitikgruvan	Makrofyter	Laurajärvi	Laurajärvi
Laurajärvi	RK, Aitikgruvan	Bottenfauna sjöar	Laurajärvi	Laurajärvi
Laurajärvi	RK, Aitikgruvan	Kiselalger	Laurajärvi	Laurajärvi

Typindelning

Värde

Typindelning/Typtilhörighet ?

Vattentyp - Sjö

Vattenkategori

Limnisk ekoregion/Kustvattentyp

Djupkategori

Yta

Färg (Humus)

Bakgrundsalkalinitet

Vattenversion

I följande versioner har detta objekt existerat

Version	Datum
SVAR_2012_2	2012-11-08 09:07
SVAR_2016_4	2019-05-16 08:57

Cykel	Vattentyp
Förvaltningscykel 2 (2010 - 2016)	Övrigt vatten
Förlängning av förvaltningscykel 2	Övrigt vatten
Förvaltningscykel 3 (2017 - 2021) (aktuell)	Övrigt vatten

Kontakta Länsstyrelsen i Norrbotten

E-post BD-DL-beredningssektariatet@lansstyrelsen.se

Hemsida <http://www.lansstyrelsen.se/norrboten/Sv/miljo-och-klimat/vatten-och-vattenanvandning/vattenforvaltning/Pages/default.aspx>