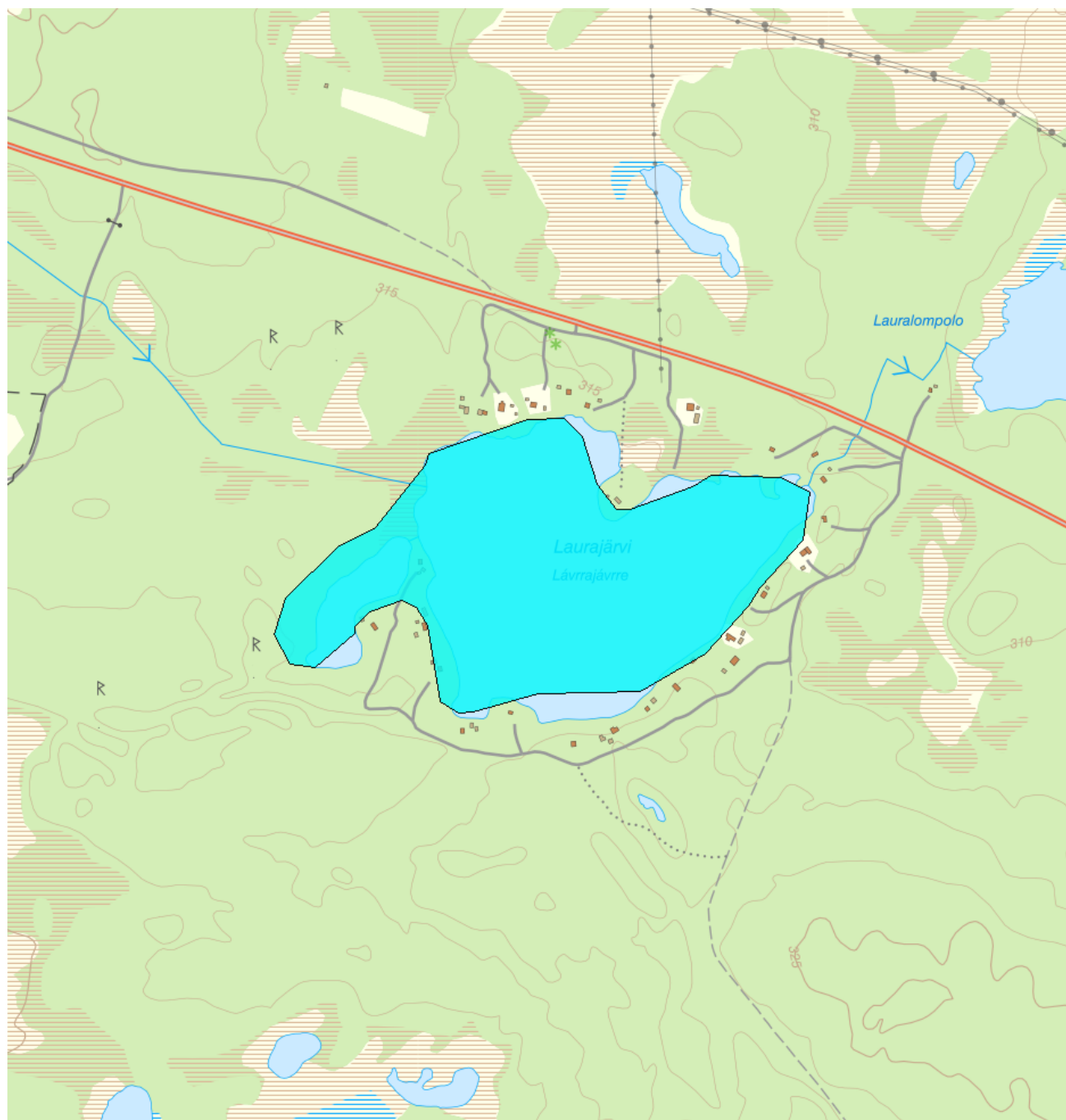


Laurajärvi - WA29063985 / NW745157-172925



Förlängning av förvaltningscykel 2

Vattenkategori	Sjö	Län	Norrbottnen - 25
Typ	Övrigt vatten	Kommun	Gällivare - 2523
Distrikt	1. Bottenviken (nationell del) - SE1	Yta (km²)	0,3
Huvudavrinningsområde	Kalixälven - SE4000		

Mer information <http://viss.lansstyrelsen.se/Waters.aspx?waterMSCD=WA29063985>

Statusklassning

Klassificering

Status ?

- Ekologisk status

- Tillkomst/härkomst

- Kemisk status

- Kemisk status utan överallt överskridande ämnen

Ekologisk status - Biologiska kvalitetsfaktorer ?

Växtplankton

Bottenfauna

BQI

Makrofyter

Fisk

Ekologisk status - Fysikalisk kemiska kvalitetsfaktorer ?

Näringsämnen

Ljusförhållanden

Syrgasförhållanden

Försurning

Särskilda förorenande ämnen

Icke syntetiska ämnen

Koppar

Zink

Ekologisk status - Hydromorfologiska kvalitetsfaktorer ?

Hydromorfologi

Konnektivitet i sjöar

Längsgående konnektivitet i sjöar

Konnektivitet till närområde och svämplan
kring sjöar

Vattenståndsvariation i sjöar

Avvikelse i vinter- eller sommarvattenstånd

Vattenståndets förändringstakt i sjöar

Morfologiskt tillstånd i sjöar

Förändring av sjöars planform

Bottensubstrat i sjöar

Strukturer på det grunda vattenområdet i
sjöar

Närområdet runt sjöar

Svämplanets strukturer och funktion runt
sjöar**Kemisk status ?***Klassning av prioriterade ämnen och andra ämnen av betydelse*

Prioriterade ämnen

Bekämpningsmedel

Övriga föroreningar

Miljöproblem och påverkanskällor

Miljöproblem ?**Klassificering**

Övergödning p.g.a. belastning av näringsämnen

Syrefattiga förhållanden p.g.a. belastning av organiska ämnen

Miljögifter

Försurning

Saltförorening

Förhöjda temperaturer

Flödesförändringar

Morfologiska förändringar och kontinuitet

Okänt betydande miljöproblem

Påverkanskällor ?**Klassificering**

Punktkällor - reningsverk

Punktkällor - Bräddning

Punktkällor - IED-industri

Punktkällor - Inte IED-industri

Punktkällor - Förorenade områden

Punktkällor - Deponier

Punktkällor - Lakvatten från gruvdrift

Punktkällor - Vattenbruk

Punktkällor - Andra signifikanta punktkällor

Diffusa källor - Urban markanvändning

Diffusa källor - Jordbruk

Diffusa källor - Skogsbruk

Diffusa källor - Transport och infrastruktur

Diffusa källor - Förorenad mark/gammal industrimark

Diffusa källor - Enskilda avlopp

Diffusa källor - Atmosfärisk deposition

Diffusa källor - Materialtäkt

Diffusa källor - Vattenbruk

Diffusa källor - Andra relevanta

Vattenuttag - Jordbruk

Vattenuttag - Kommunal eller allmän vattentäkt

Vattenuttag - Tillverkningsindustri

Vattenuttag - Kylvatten

Vattenuttag - Fiskodling

Vattenuttag - Vattenkraft

Vattenuttag - Andra relevanta uttag

Dammar, barriärer och slussar - Verksdamm, vattenkraft

Dammar, barriärer och slussar - Dammar för vattenförsörjning

Dammar, barriärer och slussar - Översvämningsskydd

Dammar, barriärer och slussar för bevattning

Dammar, barriärer och slussar för rekreation
Dammar, barriärer och slussar för industri
Dammar, barriärer och slussar för sjöfart
Dammar, barriärer och slussar - för andra syften
Dammar, barriärer och slussar - okänt syfte, oanvänd
Hydrologiska förändringar - Reglering för bevattningsändamål
Hydrologiska förändringar - transport
Hydrologiska förändringar - Reglering för kraftproduktion
Hydrologiska förändringar - kommunal eller allmän vattentäkt
Hydrologiska förändringar - vattenbruk
Hydrologiska förändringar - andra syften
Fysisk förlust av hela eller delar av vattenförekomster
Fysisk förändring av vattenförekomstens fåra, botten, flodplan eller närområde - för översvämningsskydd
Fysiska förändringar av sjöar vattendrag - för att öka jordbruksproduktionen
Fysiska förändringar av vattenförekomster för sjöfart
Fysiska förändringar av vattenförekomster - för andra syften
Fysiska förändringar - okänt syfte, oanvänd
Annan hydromorfologisk påverkan
Introducerade sjukdomar eller arter
Exploatering eller borttagande av djur eller växter
Nedskräpning, olaglig avfallsdumpning
Annan signifikant påverkan
Okänd signifikant påverkan
Historisk förorening

Risk

Risken för att en miljökvalitetsnorm inte följs och att en god miljöstatus inte uppnås ,

Klassificering**Riskbedömning ?**

Risk att Ekologisk status/potential inte uppnås 2021

Risk att Kemisk status inte uppnås 2021

Risk att Ekologisk status/potential inte uppnås 2027

Risk att Kemisk status inte uppnås 2027

Miljöövervakning

Övervakningsstation
Laurajärvi

Program
RK, Aitikgruvan

Undersökning
Växtplankton

Programspecifikt ID
Laurajärvi

Programspecifikt namn
Laurajärvi

Laurajärvi	RK, Aitikgruvan	Makrofyter	Laurajärvi	Laurajärvi
Laurajärvi	RK, Aitikgruvan	Bottenfauna sjöar	Laurajärvi	Laurajärvi
Laurajärvi	RK, Aitikgruvan	Kiselalger	Laurajärvi	Laurajärvi

Typindelning

Värde

Typindelning/Typtilhörighet ?

Limnisk ekoregion/Kustvattentyp

Vattenversion

I följande versioner har detta objekt existerat

Version

SVAR_2012_2

SVAR_2016_4

Datum

2012-11-08 09:07

2019-05-16 08:57

Cykel

Förvaltningscykel 2 (2010 - 2016)

Förlängning av förvaltningscykel 2

Förvaltningscykel 3 (2017 - 2021) (aktuell)

Vattentyp

Övrigt vatten

Övrigt vatten

Övrigt vatten

Kontakta Länsstyrelsen i Norrbotten

E-post BD-DL-beredningssekreteriatet@lansstyrelsen.se

Hemsida <http://www.lansstyrelsen.se/norbotten/Sv/miljo-och-klimat/vatten-och-vattenanvandning/vattenforvaltning/Pages/default.aspx>