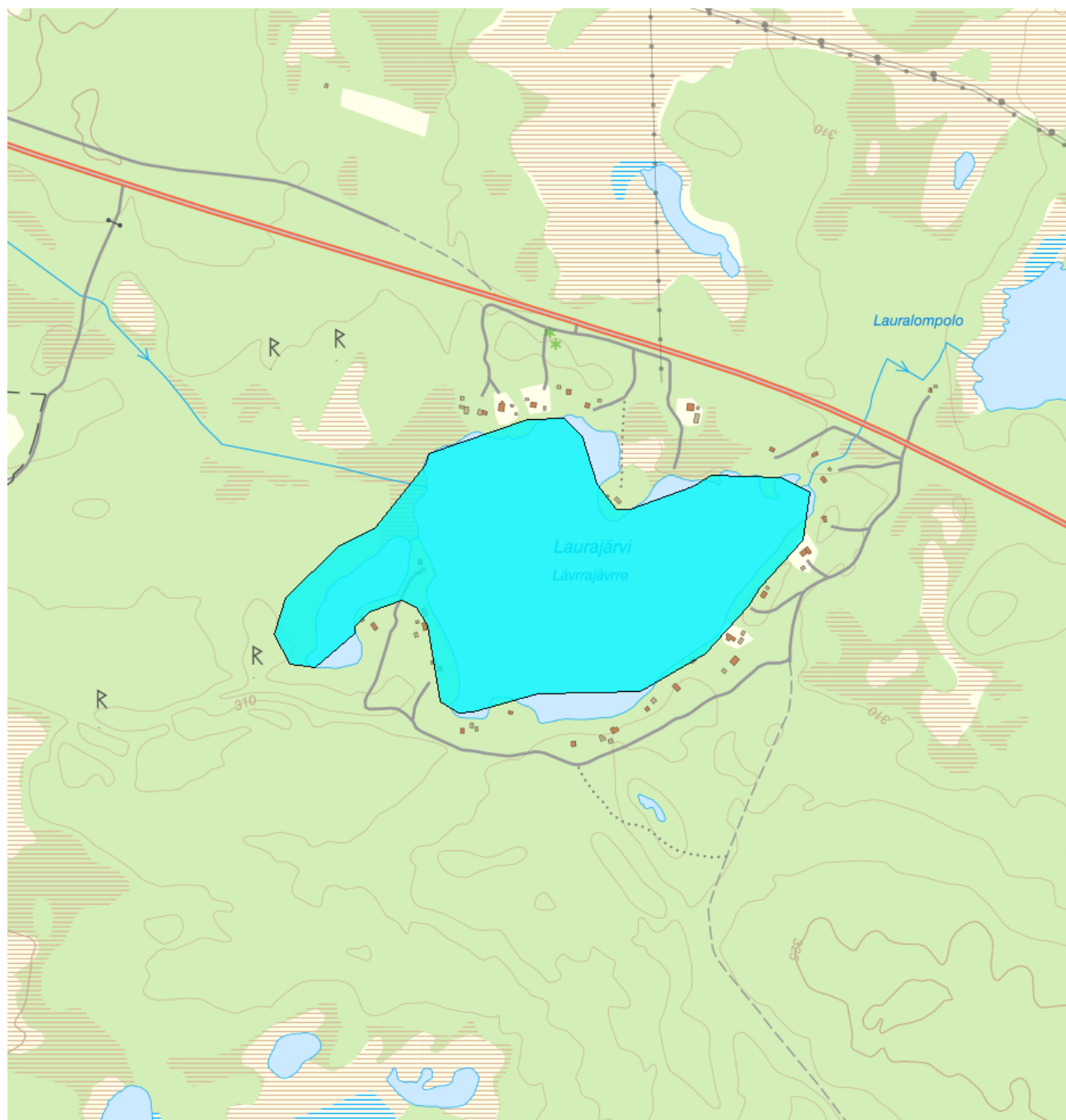


## Laurajärvi - WA29063985 / NW745157-172925



Förvaltningscykel 3 (2017 - 2021)

<b>Vattenkategori</b>	Sjö	<b>Län</b>	Norrbottnen - 25
<b>Typ</b>	Övrigt vatten	<b>Kommun</b>	Gällivare - 2523
<b>Distrikt</b>	1. Bottenviken (nationell del) - SE1	<b>Yta (km<sup>2</sup>)</b>	0,3
<b>Huvudavrinningsområde</b>	Kalixälven - SE4000		

**Mer information** <http://viss.lansstyrelsen.se/Waters.aspx?waterMSCD=WA29063985>

### Statusklassning

### Klassificering

**Status ?**

- Ekologisk status
- Tillkomst/härkomst
- Kemisk status

**Ekologisk status - Biologiska kvalitetsfaktorer ?**

## Växtplankton

Näringsämnespåverkan växtplankton

Klorofyll a

Planktontrofiskt index (PTI)

Totalbiomassa

Artantal för växtplankton

## Påväxt-kiselalger

ACID - Surhetsindex för vattendrag och sjöar

IPS-index för Kiselalger

## Bottenfauna

ASPT

BQI

MILA

## Makrofyter

## Fisk

Fisk i sjöar (EQR8)

Fisk i sjöar AindexW5

Fisk i sjöar (EindexW3)

**Ekologisk status - Fysikalisk-Kemiska kvalitetsfaktorer ?**

## Näringsämnen

## Ljusförhållanden

## Syrgasförhållanden

## Försurning

## Särskilda förorenande ämnen

Koppar

Zink

**Ekologisk status - Hydromorfologiska kvalitetsfaktorer ?**

## Konnektivitet i sjöar

Längsgående konnektivitet i sjöar

Konnektivitet till närområde och svämplan kring sjöar

## Hydrologisk regim i sjöar

Vattenståndsvariation i sjöar

Avvikelse i vinter- eller sommarvattenstånd

Vattenståndets förändringstakt i sjöar

## Morfologiskt tillstånd i sjöar

Förändring av sjöars planform

Bottensubstrat i sjöar

Strukturer på det grunda vattenområdet i sjöar

Närområdet runt sjöar

Svämplanets strukturer och funktion runt sjöar

### Kemisk status ?

Klassning av prioriterade ämnen och andra ämnen av betydelse

Prioriterade ämnen

## Miljöproblem och påverkanskällor

### Påverkanskällor ?

#### Klassificering

Punktkällor - reningsverk

Punktkällor - Bräddning

Punktkällor - IED-industri

Punktkällor - Inte IED-industri

Punktkällor - Förorenade områden

Punktkällor - Deponier

Punktkällor - Lakvatten från gruvdrift

Punktkällor - Vattenbruk

Punktkällor - Andra signifikanta punktkällor

Diffusa källor - Urban markanvändning

Diffusa källor - Jordbruk

Diffusa källor - Skogsbruk

Diffusa källor - Transport och infrastruktur

Diffusa källor - Förorenad mark/gammal industrimark

Diffusa källor - Enskilda avlopp

Diffusa källor - Atmosfärisk deposition

Diffusa källor - Materialtäkt

Diffusa källor - Vattenbruk

Diffusa källor - Andra relevanta

Vattenuttag eller vattenavledning - för jordbruk

Vattenuttag eller vattenavledning för dricksvatten

Vattenuttag eller vattenavledning - för industri

Vattenuttag eller vattenavledning - för kylvatten

Vattenuttag eller vattenavledning - för vattenbruk

Vattenuttag eller vattenavledning - för vattenkraft

Vattenuttag eller vattenavledning - annat

Förändring av konnektivitet genom dammar, barriärer och slussar - för vattenkraft

Förändring av konnektivitet genom dammar, barriärer och slussar - för dricksvatten

Förändring av konnektivitet genom dammar, barriärer och slussar - för översvämningsskydd

Förändring av konnektivitet genom dammar, barriärer och slussar - för bevattning

Förändring av konnektivitet genom dammar, barriärer och slussar - för turism och rekreation

Förändring av konnektivitet genom dammar, barriärer och slussar - för industrin

Förändring av konnektivitet genom dammar, barriärer och slussar - för sjöfart

Förändring av konnektivitet genom dammar, barriärer och slussar- Annat

Förändring av konnektivitet genom dammar, barriärer och slussar - okända eller föräldrade

Förändring av hydrologisk regim - jordbruk

Förändring av hydrologisk regim - Sjöfart

Förändring av hydrologisk regim - vattenkraft

Förändring av hydrologisk regim - offentlig vattenförsörjning

Förändring av hydrologisk regim - fiske och vattenbruk

Förändring av hydrologisk regim - annat

Fysisk förlust av hela eller delar av vattenförekomster

Förändring av morfologiskt tillstånd - för översvämningsskydd

Förändring av morfologiskt tillstånd - för jordbruket

Förändring av morfologiskt tillstånd - för sjöfart

Förändring av morfologiskt tillstånd - annat

Förändring av morfologiskt tillstånd - okända eller föräldrade

Andra hydromorfologiska förändringar

Introducerade sjukdomar eller arter

Exploatering eller borttagande av djur eller växter

Nedskräpning, olaglig avfallsdumpning

Annan signifikant påverkan

Okänd signifikant påverkan

Historisk förorening

## Miljöövervakning

Övervakningsstation	Program	Undersökning	Programspecifikt ID	Programspecifikt namn
Laurajärvi	RK, Aitikgruvan	Växtplankton	Laurajärvi	Laurajärvi
Laurajärvi	RK, Aitikgruvan	Makrofyter	Laurajärvi	Laurajärvi
Laurajärvi	RK, Aitikgruvan	Bottenfauna sjöar	Laurajärvi	Laurajärvi
Laurajärvi	RK, Aitikgruvan	Kiselalger	Laurajärvi	Laurajärvi

## Typtillhörighet

Värde

### Typindelning/Typtillhörighet ?

Vattentyp - Sjö

----

Limnisk vattentypsregion

Medeldjup (m)

Alkalinitet (mekv/l)

Humus (mg Pt/l)

## Vattenversion

I följande versioner har detta objekt existerat

**Version**

SVAR\_2012\_2

SVAR\_2016\_4

**Datum**

2012-11-08 09:07

2019-05-16 08:57

**Cykel**

Förvaltningscykel 2 (2010 - 2016)

Förlängning av förvaltningscykel 2

Förvaltningscykel 3 (2017 - 2021) (aktuell)

**Vattentyp**

Övrigt vatten

Övrigt vatten

Övrigt vatten

**Kontakta Länsstyrelsen i Norrbotten****E-post** [BD-DL-beredningssekretariatet@lansstyrelsen.se](mailto:BD-DL-beredningssekretariatet@lansstyrelsen.se)**Hemsida** <http://www.lansstyrelsen.se/norrbotten/Sv/miljo-och-klimat/vatten-och-vattenanvandning/vattenforvaltning/Pages/default.aspx>