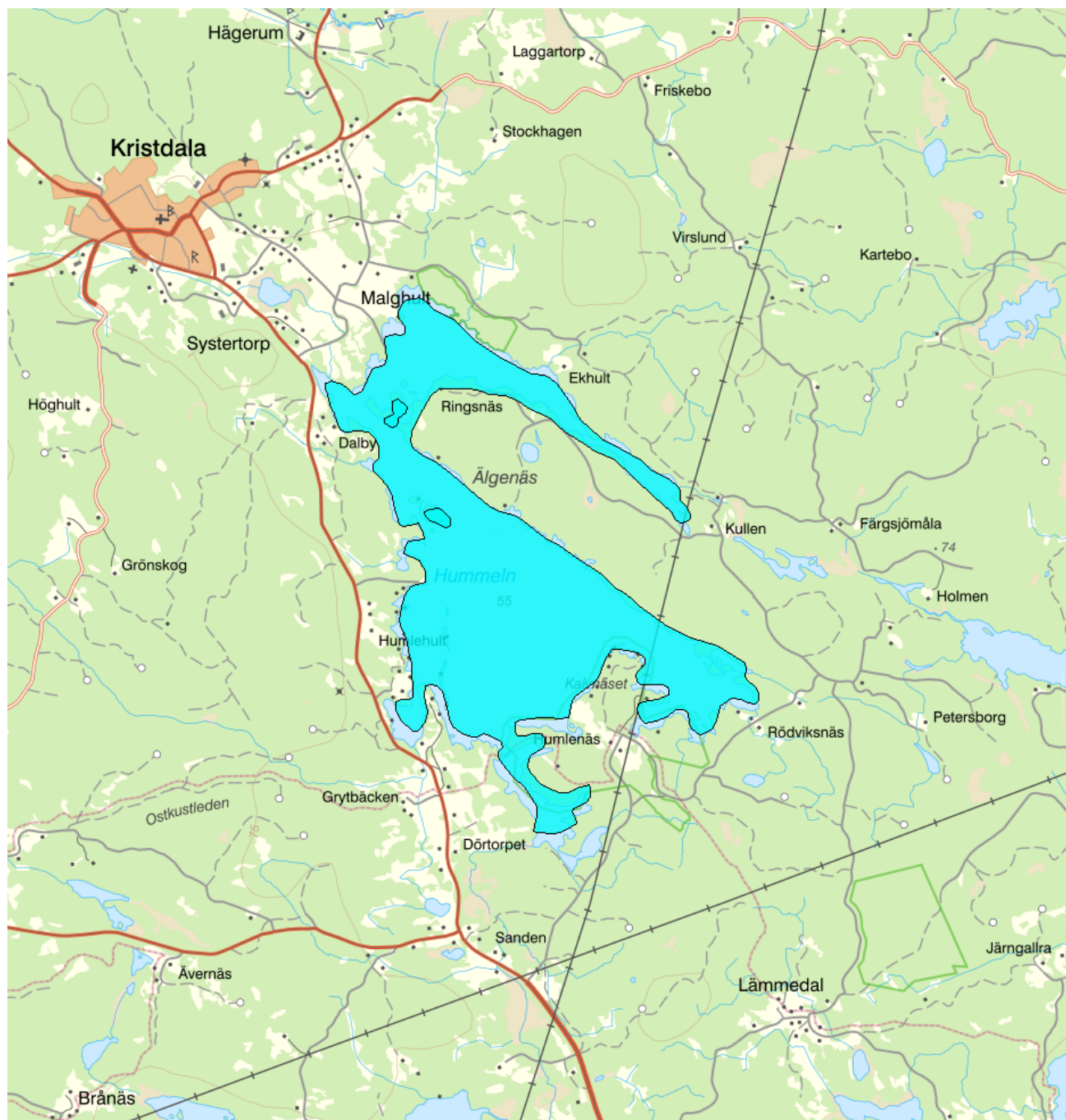


Hummeln - WA30571059 / SE636162-152826



Vattenkategori	Sjö	Län	Kalmar - 08
Typ	Vattenförekomst	Kommun	Oskarshamn - 0882
Distrikt	4. Södra Östersjön - SE4	Yta (km²)	5,5
Huvudavrinningsområde	Virån - SE73000		

Mer information <http://viss.lansstyrelsen.se/Waters.aspx?waterMSCD=WA30571059>

Miljö kvalitetsnorm

Ekologisk status

Kvalitetskrav

■ God ekologisk status

Version: Beslutad

Kemisk ytvattenstatus**Kvalitetskrav**

■ God kemisk ytvattenstatus

Undantag - Mindre stränga krav

Kvicksilver och kvicksilverföreningar

Kvalitetskrav

■ Uppnår ej god kemisk ytvattenstatus

Tidpunkt**Påverkanstryck**

Diffusa källor - Atmosfärisk deposition

▲ Motiveringstexten kan uppdateras av ansvarig länsstyrelse eller vattenmyndighet

Nr enl föreskrift (HVMFS)	Skäl	Halt som ska uppnås	Nuvarande halt	Enhet
2013:19)	Omöjligt			
21				

Ett undantag i form av mindre strängt krav har satts för kvicksilver (Hg). Halterna av kvicksilver bedöms överskrida gränsvärdet i fisk i samtliga vattenförekomster. Skälet för undantag är att det bedöms vara tekniskt omöjligt att sänka halterna av kvicksilver till de nivåer som motsvarar god kemisk ytvattenstatus. Den största påverkan av kvicksilver består av atmosfärisk deposition vars ursprung är långväga. I Sverige har en stor mängd av det nedfallande atmosfäriska kvicksilvret under lång tid ackumulerats. Problemet bedöms ha en sådan omfattning och karaktär att det i dagsläget saknas tekniska förutsättningar att åtgärda det. De nuvarande halterna av kvicksilver (december 2015) får dock inte öka. Lokala påverkanskällor som bidrar till sänkt status för Hg ska åtgärdas oavsett det mindre stränga kravet för atmosfärisk deposition (se övriga tidsfrister).

Bromerad difenyleter

■ Uppnår ej god kemisk ytvattenstatus

Diffusa källor - Atmosfärisk deposition


▲ Motiveringstexten kan uppdateras av ansvarig länsstyrelse eller vattenmyndighet

Nr enl föreskrift (HVMFS)	Skäl	Halt som ska uppnås	Nuvarande halt	Enhet
2013:19)	Omöjligt			
5				

Ett undantag i form av mindre strängt krav har satts för bromerade difenyletrar (kongenerna 28, 47, 99, 100, 153 och 154), även kallade polybromerade difenyletrar (PBDE). Halterna av PBDE bedöms överskrida gränsvärdet i fisk i samtliga vattenförekomster. Skälet för undantag är att det bedöms vara tekniskt omöjligt att sänka halterna av PBDE till de nivåer som motsvarar god kemisk ytvattenstatus. Problemet beror främst på påverkan från långväga luftburna föroreningar och bedöms ha en sådan omfattning och karaktär att det i dagsläget saknas tekniska förutsättningar att åtgärda det. De nuvarande halterna av PBDE (december 2015) får dock inte öka. Lokala påverkanskällor som bidrar till sänkt status för PBDE ska åtgärdas oavsett det mindre stränga kravet för atmosfärisk deposition (se övriga tidsfrister).

Referenser

The National Swedish Contaminant Monitoring Programme for Freshwater Biota, 2018 

Havs- och vattenmyndighetens föreskrifter (HVMFS 2019:25) om klassificering och miljökvalitetsnormer avseende ytvatten 

Skyddade områden

Område	Kvalitetskrav	Områdestyp	EUID
Viråns vattensystem	Gynnsam bevarandestatus	Natura 2000 SCI Habitatdirektivet	SE0330210
Hummeln	Krav enligt dricksvattenföreskrifterna	Dricksvattenförsörjning, Artikel 7	SEA7WA30571059

Statusklassning**Status ?**

- Ekologisk status

■ God

- Tillkomst/härkomst

■ Naturlig

- Kemisk status

■ Uppnår ej god**Ekologisk status - Biologiska kvalitetsfaktorer ?**

Växtplankton

■ Hög

Näringsämnespåverkan växtplankton	 Hög
Klorofyll a	 Hög
Planktontrofiskt index (PTI)	 Ej klassad
Totalbiomassa	 Ej klassad
Artantal för växtplankton	 Ej klassad
Påväxt-kiselalger	
ACID - Surhetsindex för vattendrag och sjöar	
IPS-index för Kiselalger	
Bottenfauna	 Ej klassad
ASPT	 Ej klassad
BQI	 Ej klassad
MILA	 Ej klassad
Makrofyter	 God
Fisk	 God
Fisk i sjöar (EQR8)	
Fisk i sjöar AindexW5	
Fisk i sjöar (EindexW3)	
Ekologisk status - Fysikalisk-Kemiska kvalitetsfaktorer ?	
Näringsämnen	 Hög
Ljusförhållanden	 Hög
Syrgasförhållanden	 God
Försurning	 Ej klassad
Särskilda förorenande ämnen	 Ej klassad
Koppar	
Zink	
Ekologisk status - Hydromorfologiska kvalitetsfaktorer ?	
Konnektivitet i sjöar	 Måttlig
Längsgående konnektivitet i sjöar	 Måttlig
Konnektivitet till närområde och svämplan kring sjöar	 Ej klassad
Hydrologisk regim i sjöar	 Måttlig
Vattenståndsvariation i sjöar	 Hög
Avvikelse i vinter- eller sommarvattenstånd	 Hög
Vattenståndets förändringstakt i sjöar	 Hög
Morfologiskt tillstånd i sjöar	 God
Förändring av sjöars planform	 Ej klassad
Bottensubstrat i sjöar	 Ej klassad
Strukturer på det grunda vattenområdet i sjöar	 Ej klassad
Närområdet runt sjöar	 Hög
Svämplanets strukturer och funktion runt sjöar	 Måttlig
Kemisk status ?	
<i>Klassning av prioriterade ämnen och andra ämnen av betydelse</i>	
Prioriterade ämnen	 Uppnår ej god
Bromerad difenyleter	 Uppnår ej god
Kvicksilver och kvicksilverföreningar	 Uppnår ej god

Miljöproblem och påverkanskällor

Påverkanskällor ?

Klassificering

Punktkällor - reningsverk	
Punktkällor - Bräddning	
Punktkällor - IED-industri	
Punktkällor - Inte IED-industri	
Punktkällor - Förorenade områden	
Punktkällor - Deponier	
Punktkällor - Lakvatten från gruvdrift	
Punktkällor - Vattenbruk	
Punktkällor - Andra signifikanta punktkällor	
Diffusa källor - Urban markanvändning	
Diffusa källor - Jordbruk	
Diffusa källor - Skogsbruk	
Diffusa källor - Transport och infrastruktur	
Diffusa källor - Förorenad mark/gammal industrimark	
Diffusa källor - Enskilda avlopp	
Diffusa källor - Atmosfärisk deposition	■ Betydande påverkan
Diffusa källor - Materialtäkt	
Diffusa källor - Vattenbruk	
Diffusa källor - Andra relevanta	
Vattenuttag eller vattenavledning - för jordbruk	
Vattenuttag eller vattenavledning för dricksvatten	
Vattenuttag eller vattenavledning - för industri	
Vattenuttag eller vattenavledning - för kylvatten	
Vattenuttag eller vattenavledning - för vattenbruk	
Vattenuttag eller vattenavledning - för vattenkraft	
Vattenuttag eller vattenavledning - annat	
Förändring av konnektivitet genom dammar, barriärer och slussar - för vattenkraft	
Förändring av konnektivitet genom dammar, barriärer och slussar - för dricksvatten	■ Betydande påverkan
Förändring av konnektivitet genom dammar, barriärer och slussar - för översvämningsskydd	
Förändring av konnektivitet genom dammar, barriärer och slussar - för bevattning	
Förändring av konnektivitet genom dammar, barriärer och slussar - för turism och rekreation	
Förändring av konnektivitet genom dammar, barriärer och slussar - för industrin	
Förändring av konnektivitet genom dammar, barriärer och slussar - för sjöfart	
Förändring av konnektivitet genom dammar, barriärer och slussar - Annat	
Förändring av konnektivitet genom dammar, barriärer och slussar - okända eller föråldrade	
Förändring av hydrologisk regim - jordbruk	

Förändring av hydrologisk regim – Sjöfart

Förändring av hydrologisk regim - vattenkraft

Förändring av hydrologisk regim - offentlig
vattenförsörjning

Betydande påverkan

Förändring av hydrologisk regim - fiske och
vattenbruk

Förändring av hydrologisk regim - annat

Fysisk förlust av hela eller delar av
vattenförekomsterFörändring av morfologiskt tillstånd - för
översvämningskydd

Förändring av morfologiskt tillstånd - för jordbruket

Betydande påverkan

Förändring av morfologiskt tillstånd - för sjöfart

Förändring av morfologiskt tillstånd - annat

Förändring av morfologiskt tillstånd - okända eller
föråldrade

Andra hydromorfologiska förändringar

Introducerade sjukdomar eller arter

Exploatering eller borttagande av djur eller växter

Nedskräpning, olaglig avfallsdumpning

Annan signifikant påverkan

Okänd signifikant påverkan

Historisk förorening

Åtgärder

Här presenteras de föreslagna och genomförda åtgärderna för vattenförekomsten.

Juridiskt bindande åtgärder i Vattenmyndigheternas åtgärdsprogram

Vattenmyndigheternas åtgärdsprogram innehåller de åtgärder som myndigheter och kommuner behöver genomföra för att miljö kvalitetsnormerna ska följas. Åtgärdsprogrammen för respektive vattendistrikt hittar du på www.vattenmyndigheterna.se.

Åtgärderna i åtgärdsprogrammet är administrativa åtgärder som är juridiskt bindande. Dessa syftar till att bana väg för de åtgärder som genomförs direkt i vattenmiljöerna för att förbättra vattnets ekologiska och kemiska status.

Möjliga, planerade, pågående och genomförda åtgärder för bättre vattenkvalitet

Nedan visas genomförda och planerade åtgärder samt föreslagna åtgärder som kan behöva genomföras för att uppnå bättre vattenkvalitet.

Åtgärderna är inte juridiskt bindande, utan en del i den långsiktiga planeringen för bättre vatten. Det kan finnas ytterligare åtgärder som av olika anledning ännu inte blivit registrerade. Vattenmyndigheterna välkomnar synpunkter och konkreta förbättringsförslag på föreslagna åtgärder.

Möjliga åtgärder i Förvaltningscykel 3 (1 st)

Åtgärd	Åtgärdskategori	Åtgärdsplats	Effekter	Storlek	Tidsspann	Totalkostnad	Flaggor
Möjliggöra upp- och nedströms passage - Skrikebo	Möjliggöra upp- och nedströms passage	6358665 - 582619	Ökning Habitat ha	4 m	-		

Möjliga åtgärder i Förvaltningscykel 2 (4 st)

Förslag på åtgärder som är möjliga att genomföra eller skulle behöva genomföras för att nå god vattenstatus.

Åtgärd	Åtgärdskategori	Åtgärdsplats	Effekter	Storlek	Tidsspann	Totalkostnad	Flaggor
--------	-----------------	--------------	----------	---------	-----------	--------------	---------

Anpassade skydds zoner på åkermark vid SE636162-152826	Anpassade skydds zoner på åkermark	Hummeln	Minskning Totalfosfor till hav (inkl. retention) 2 kg/år Minskning Totalkväve till hav (inkl. retention) 0 kg/år Minskning Totalkväve 0 kg/år Minskning Totalfosfor 15 kg/år	7,9 st	-
Möjliggöra upp- och nedströms passage - Skrikebo	Möjliggöra upp- och nedströms passage	6358665 - 582619	Ökning Habitat ha	4 m	-
Vattenskyddsområde Hummeln	Vattenskyddsområde - Tillsyn	Hummeln		1 st	-
Våtmark - fosfordamm vid SE636162-152826	Våtmark - fosfordamm	Hummeln	Minskning Totalfosfor till hav (inkl. retention) 2 kg/år Minskning Totalkväve till hav (inkl. retention) 0 kg/år Minskning Totalkväve 0 kg/år Minskning Totalfosfor 16 kg/år	0,13 ha	-

Genomförda åtgärder (5 st)

Åtgärder som har genomförts i eller kring vattenförekomsten eller har en effekt på vattenförekomsten

Åtgärd	Åtgärdskategori	Åtgärdsplats	Effekter	Storlek	Tidsspänn	Flaggor	Totalkostnad
Miljöersättning ekologisk odling	Odling utan bekämpningsmedel			4 ha	2010 - 2014		
Miljöersättning extensiv vallodling	Vallodling i slättlandskapet (enligt miljöstödet)		Minskning Totalkväve st/år Minskning Totalfosfor st/år	83 ha	2010 - 2014		
Vattenskyddsområde Hummeln	Vattenskyddsområde - Inrätta	Hummeln			- 2020		
Miljöersättning vårbearbetning	Vårbearbetning		Minskning Totalkväve kg/år Minskning Totalfosfor kg/år	3 ha	2010 - 2014		
VA-planering - Oskarshamn kommun	Övrig åtgärd – ej specificerad i åtgärdsbiblioteket	Oskarshamn		1 st	- 2013		

Miljöövervakning

Övervakningsstation	Program	Undersökning	Programspecifikt ID	Programspecifikt namn
Hummeln, djuphålan	KÖ, Kontrollprogram Oskarshamn Kommun	Växtplankton	VI13	Hummeln, djuphålan
Hummeln, djuphålan	KÖ, Kontrollprogram Oskarshamn Kommun	Vattenkemi	VI13	Hummeln, djuphålan

Hummeln mellan Äppeläsviken och sundet	KÖ, Kontrollprogram Oskarshamn Kommun	Växtplankton	VI12	Hummeln mellan Äppeläsviken och sundet
Hummeln mellan Äppeläsviken och sundet	KÖ, Kontrollprogram Oskarshamn Kommun	Vattenkemi	VI12	Hummeln mellan Äppeläsviken och sundet
Råssvik				
Hummeln	Limnisk basinventering, Kalmar län	Makrofyter i sjöar		Hummeln
Hummeln	SCR, Screening av Miljögifter Kalmar län	Kvicksilver i gädda		Hummeln

Skyddade områden

Område	EUID	Områdestyp
Avloppskänsliga områden, inlandsvatten, fosfor	SELK001	Avloppsvattendirektivet
Hummeln	SEA7SE636162-152826	Dricksvattenförsörjning, Artikel 7
Hummeln	SEA7WA30571059	Dricksvattenförsörjning, Artikel 7
Viråns vattensystem	SE0330210	Natura 2000 SCI Habitatdirektivet

Typtillhörighet

Värde

Typindelning/Typtillhörighet ?

Vattentyp - Sjö	1MLB
Limnisk vattentypsregion	Södra Sverige (1)
Medeldjup (m)	3 - 15 (M)
Alkalinitet (mekv/l)	≤ 1 (L)
Humus (mg Pt/l)	> 30 (B)

Vattenversion

I följande versioner har detta objekt existerat

Version	Datum
Ytvatten innan versionshantering	2011-05-09 12:09
SVAR_2010_1	2011-10-17 12:07
SVAR_2012_2	2012-11-08 09:07
SVAR_2016	2017-06-20 09:29

Cykel	Vattentyp
Förvaltningscykel 1 (2004 - 2009)	Vattenförekomst
Förvaltningscykel 2 (2010 - 2016)	Vattenförekomst
Förlängning av förvaltningscykel 2	Vattenförekomst
Förvaltningscykel 3 (2017 - 2021) (aktuell)	Vattenförekomst

Kontakta Länsstyrelsen i Kalmar

E-post H-DL-Beredningssekretariatet@lansstyrelsen.se

Hemsida <http://www.lansstyrelsen.se/kalmar/sv/miljo-och-klimat/vatten-och-vattenanvandning/vattenforvaltning/Pages/beredningssekr.aspx>