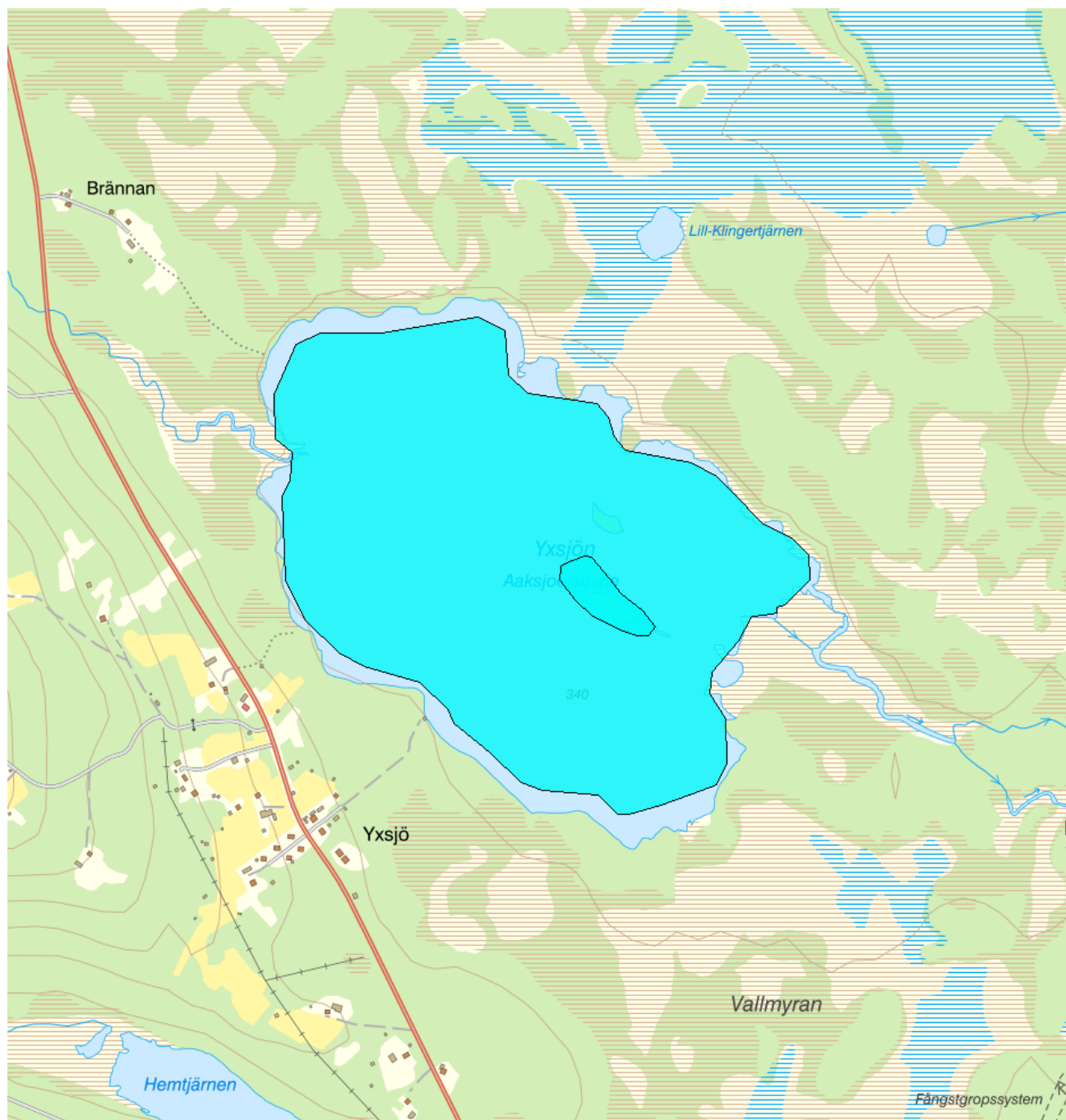


Yxsjön - WA31938320 / SE713205-158390



Förvaltningscykel 3 (2017 - 2021)

Vattenkategori	Sjö	Län	Västerbotten - 24
Typ	Vattenförekomst	Kommun	Åsele - 2463
Distrikt	2. Bottenhavet (nationell del) - SE2	Yta (km²)	0,8
Huvudavrinningsområde	Gideälven - SE34000		

Mer information <http://viss.lansstyrelsen.se/Waters.aspx?waterMSCD=WA31938320>

Statusklassning

Klassificering

Status ?

- Ekologisk status	■ Måttlig
- Tillkomst/härkomst	■ Naturlig
- Kemisk status	■ Uppnår ej god

Ekologisk status - Biologiska kvalitetsfaktorer ?

Växtplankton

Näringsämnespåverkan växtplankton

Klorofyll a

Planktontrofiskt index (PTI)

Totalbiomassa

Artantal för växtplankton

Påväxt-kiselalger

ACID - Surhetsindex för vattendrag och sjöar

IPS-index för Kiselalger

Bottenfauna

ASPT

BQI

MILA

Makrofyter

Fisk ■ Måttlig

Fisk i sjöar (EQR8)

Fisk i sjöar AindexW5

Fisk i sjöar (EindexW3)

Ekologisk status - Fysikalisk-Kemiska kvalitetsfaktorer ?

Näringsämnen

Ljusförhållanden

Syrgasförhållanden

Försurning

Särskilda förorenande ämnen

Arsenik

Koppar

Krom

Uran

Zink

Ammoniak

Icke-dioxinlika PCB'er (6 PCB:
28,52,101,138,153,180)

Nitrat

Ekologisk status - Hydromorfologiska kvalitetsfaktorer ?Konnektivitet i sjöar ■ DåligLängsgående konnektivitet i sjöar ■ DåligKonnektivitet till närområde och svämplan kring
sjöarHydrologisk regim i sjöar ■ Ej klassadVattenståndsvariation i sjöar ■ Ej klassad

Avvikelse i vinter- eller sommarvattenstånd	<input type="checkbox"/> Ej klassad
Vattenståndets förändringstakt i sjöar	<input type="checkbox"/> Ej klassad
Morfologiskt tillstånd i sjöar	<input checked="" type="checkbox"/> Hög
Förändring av sjöars planform	
Bottensubstrat i sjöar	
Strukturer på det grunda vattenområdet i sjöar	
Närområdet runt sjöar	<input checked="" type="checkbox"/> Hög
Svämplanets strukturer och funktion runt sjöar	<input checked="" type="checkbox"/> Hög
Kemisk status ?	
<i>Klassning av prioriterade ämnen och andra ämnen av betydelse</i>	
Prioriterade ämnen	
Bromerad difenyleter	<input checked="" type="checkbox"/> Uppnår ej god
Bly och blyföreningar	
Kadmium och kadmiumföreningar	
Kvicksilver och kvicksilverföreningar	<input checked="" type="checkbox"/> Uppnår ej god
Nickel och nickelföreningar	

Miljöproblem och påverkanskällor

Påverkanskällor ?

Klassificering

Punktkällor - reningsverk	
Punktkällor - Bräddning	
Punktkällor - IED-industri	
Punktkällor - Inte IED-industri	
Punktkällor - Föreade områden	
Punktkällor - Deponier	
Punktkällor - Lakvatten från gruvdrift	
Punktkällor - Vattenbruk	
Punktkällor - Andra signifikanta punktkällor	
Diffusa källor - Urban markanvändning	
Diffusa källor - Jordbruk	
Diffusa källor - Skogsbruk	
Diffusa källor - Transport och infrastruktur	
Diffusa källor - Förorenad mark/gammal industrimark	
Diffusa källor - Enskilda avlopp	
Diffusa källor - Atmosfärisk deposition	<input checked="" type="checkbox"/> Betydande påverkan
Diffusa källor - Materialtäkt	
Diffusa källor - Vattenbruk	
Diffusa källor - Andra relevanta	
Vattenuttag eller vattenavledning - för jordbruk	
Vattenuttag eller vattenavledning för dricksvatten	
Vattenuttag eller vattenavledning - för industri	
Vattenuttag eller vattenavledning - för kylvatten	
Vattenuttag eller vattenavledning - för vattenbruk	
Vattenuttag eller vattenavledning - för vattenkraft	

Vattenuttag eller vattenavledning - annat	
Förändring av konnektivitet genom dammar, barriärer och slussar - för vattenkraft	<input type="checkbox"/> Ej klassad
Förändring av konnektivitet genom dammar, barriärer och slussar - för dricksvatten	<input type="checkbox"/> Ej klassad
Förändring av konnektivitet genom dammar, barriärer och slussar - för översvämningsskydd	<input type="checkbox"/> Ej klassad
Förändring av konnektivitet genom dammar, barriärer och slussar - för bevattnig	
Förändring av konnektivitet genom dammar, barriärer och slussar - för turism och rekreation	<input type="checkbox"/> Ej klassad
Förändring av konnektivitet genom dammar, barriärer och slussar - för industri	<input type="checkbox"/> Ej klassad
Förändring av konnektivitet genom dammar, barriärer och slussar - för sjöfart	
Förändring av konnektivitet genom dammar, barriärer och slussar - Annat	<input type="checkbox"/> Ej klassad
Förändring av konnektivitet genom dammar, barriärer och slussar - okända eller föråldrade	<input checked="" type="checkbox"/> Betydande påverkan
Förändring av hydrologisk regim - jordbruk	
Förändring av hydrologisk regim - Sjöfart	
Förändring av hydrologisk regim - vattenkraft	<input type="checkbox"/> Ej klassad
Förändring av hydrologisk regim - offentlig vattenförsörjning	
Förändring av hydrologisk regim - fiske och vattenbruk	
Förändring av hydrologisk regim - annat	
Fysisk förlust av hela eller delar av vattenförekomster	
Förändring av morfologiskt tillstånd - för översvämningsskydd	
Förändring av morfologiskt tillstånd - för jordbruket	<input type="checkbox"/> Ej klassad
Förändring av morfologiskt tillstånd - för sjöfart	
Förändring av morfologiskt tillstånd - annat	<input type="checkbox"/> Ej klassad
Förändring av morfologiskt tillstånd - okända eller föråldrade	
Andra hydromorfologiska förändringar	
Introducerade sjukdomar eller arter	
Exploatering eller borttagande av djur eller växter	
Nedskräpning, olaglig avfallsdumpning	
Annan signifikant påverkan	
Okänd signifikant påverkan	
Historisk förorening	

Åtgärder

Här presenteras de föreslagna och genomförda åtgärderna för vattenförekomsten.

Juridiskt bindande åtgärder i Vattenmyndigheternas åtgärdsprogram

Vattenmyndigheternas åtgärdsprogram innehåller de åtgärder som myndigheter och kommuner behöver genomföra för att miljökvalitetsnormerna ska följas. Åtgärdsprogrammen för respektive vattendistrikt hittar du på www.vattenmyndigheterna.se.

Åtgärderna i åtgärdsprogrammet är administrativa åtgärder som är juridiskt bindande. Dessa syftar till att bana väg för de åtgärder som

genomförs direkt i vattenmiljöerna för att förbättra vattnets ekologiska och kemiska status.

Möjliga, planerade, pågående och genomförda åtgärder för bättre vattenkvalitet

Nedan visas genomförda och planerade åtgärder samt föreslagna åtgärder som kan behöva genomföras för att uppnå bättre vattenkvalitet. Åtgärderna är inte juridiskt bindande, utan en del i den långsiktiga planeringen för bättre vatten. Det kan finnas ytterligare åtgärder som av olika anledning ännu inte blivit registrerade. Vattenmyndigheterna välkomnar synpunkter och konkreta förbättringsförslag på föreslagna åtgärder.

Möjliga åtgärder i Förvaltningscykel 3 (2 st)							
Åtgärd	Åtgärdskategori	Åtgärdsplats	Effekter	Storlek	Tidsspänn	Totalkostnad	Flaggor
Möjliggöra upp- och nedströmspassage vid damm 1,5 km Nedstr Yxsjö	Möjliggöra upp- och nedströmspassage	7130790 - 623598	Ökning Habitat 0 ha	0,5 m	-		
Möjliggöra upp- och nedströmspassage vid damm 700 m Nedstr Yxsjö	Möjliggöra upp- och nedströmspassage	7130819 - 623145	Ökning Habitat 0 ha	0,3 m	-		

Miljöövervakning

Övervakningsstation	Program	Undersökning	Programspecifikt ID	Programspecifikt namn
Yxsjön, Yxsjö avlopp				

Skyddade områden

Område	EUID	Områdestyp
Avloppskänsliga områden, inlandsvatten, fosfor	SELK001	Avloppsvattendirektivet

Typtillhörighet

	Värde
Typindelning/Typtillhörighet ?	
Vattentyp - Sjö	3MLB
Limnisk vattentypsregion	Norra Sverige 200-800 m (3)
Medeldjup (m)	3 - 15 (M)
Alkalinitet (mekv/l)	≤ 1 (L)
Humus (mg Pt/l)	> 30 (B)

Vattenversion

I följande versioner har detta objekt existerat

Version	Datum
Ytvatten innan versionshantering	2011-05-09 12:09
SVAR_2010_1	2011-10-17 12:07
SVAR_2012_2	2012-11-08 09:07
SVAR_2016	2017-06-20 09:29

Cykel	Vattentyp
Förvaltningscykel 1 (2004 - 2009)	Vattenförekomst
Förvaltningscykel 2 (2010 - 2016)	Vattenförekomst
Förlängning av förvaltningscykel 2	Vattenförekomst
Förvaltningscykel 3 (2017 - 2021) (aktuell)	Vattenförekomst

Kontakta Länsstyrelsen i Västerbotten

E-post AC-DL-bersek@lansstyrelsen.se

Hemsida <http://www.lansstyrelsen.se/vasterbotten/Sv/miljo-och-klimat/vatten-och-vattenanvandning/vattenforvaltning/Pages/default.aspx>

