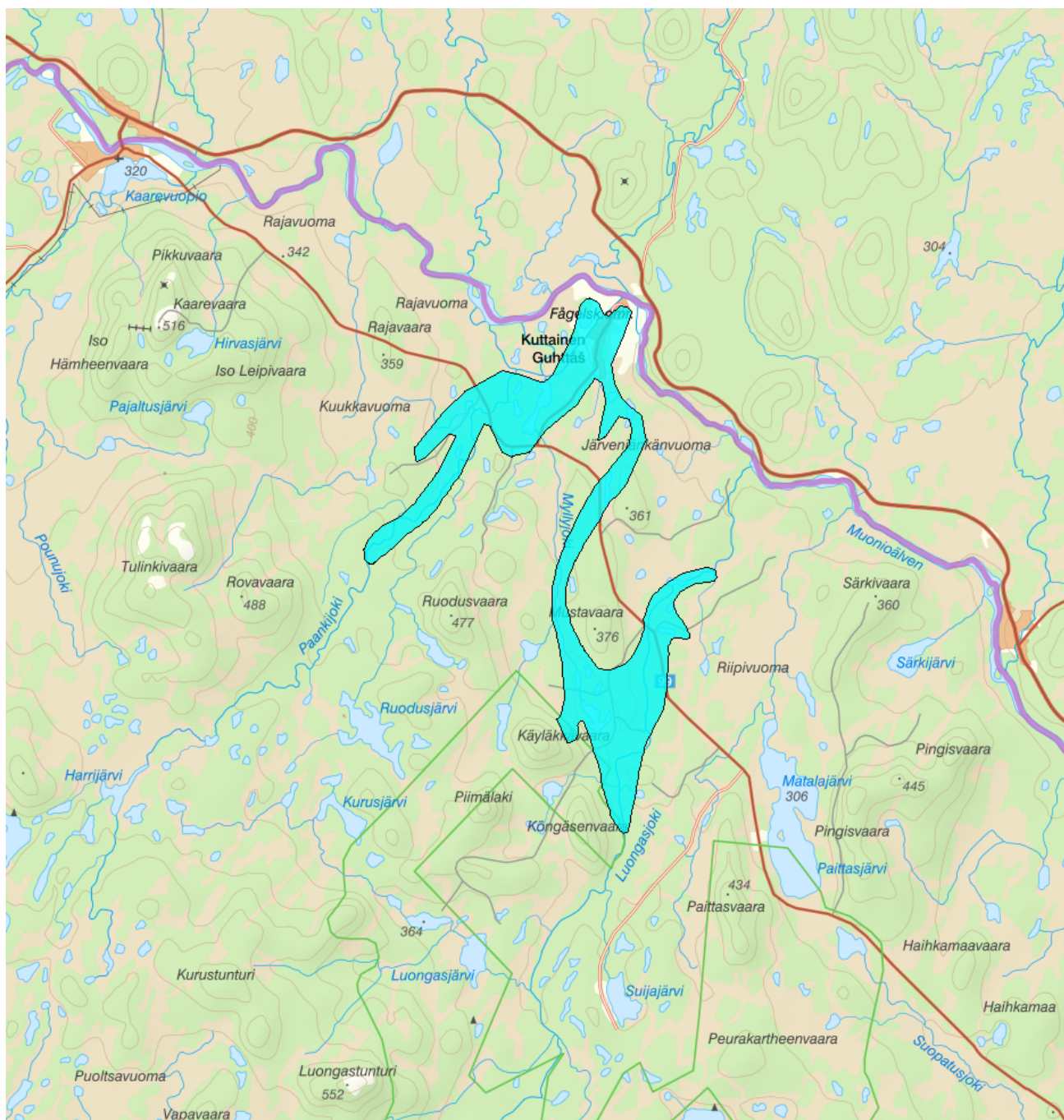


SE759713-178641 - WA33102736 / SE759713-178641



Förlängning av förvaltningscykel 2

<b>Vattenkategori</b>	Grundvatten	<b>Län</b>	Norrbottnen - 25
<b>Typ</b>	Vattenförekomst	<b>Kommun</b>	Kiruna - 2584
<b>Distrikt</b>	1. Bottenviken (Int. dist. Torneälven - Sverige) - SE1TO	<b>Yta (km<sup>2</sup>)</b>	31
<b>Huvudavrinningsområde</b>	Torneälven - SE1000		

**Mer information** <http://viss.lansstyrelsen.se/Waters.aspx?waterMSCD=WA33102736>

### Viktigt att tänka på ang. grundvattenförekomsternas utbredning

Grundvattenförekomsterna som redovisas i VISS är framtagna för vattenförvaltningens syften. De är ett urval av SGUs hydrogeologiska data, och

vid hydrogeologiska bedömningar bör det alltid ske en kontroll om ytterligare information finns att tillgå i ordinarie databaser.

## Miljö kvalitetsnorm

### Statusklassning

#### Klassificering

#### Status

- Kemisk status

Arsenik

Bly och blyföreningar

Kadmium och kadmiumföreningar

Benso(a)pyrene

Krom

Nickel och nickelföreningar

PFAS 11

### Beskrivning av trender

#### Uppåtgående trend

Parameter

Version

#### Oförändrad

Parameter

Version

#### Nedåtgående trend

Parameter

Version

### Miljöproblem och påverkanskällor

#### Miljöproblem

#### Klassificering

Förändrade grundvattennivåer

Klorid/Sulfat

Miljögifter

Näringsämnen

Organisk/syretärande förorening

Saltvatteninträngning

Mikrobiell förorening

Övriga miljöproblem

Skada på förbundna ytvatten

Skada på förbundna landmiljöer

#### Påverkanskällor ?

#### Klassificering

Punktkällor - Förorenade områden

Punktkällor - Deponier

Punktkällor - IED-industri
Punktkällor - Inte IED-industri
Punktkällor - Lakvatten från gruvdrift
Punktkällor - Vattenbruk
Punktkällor - Andra signifikanta punktkällor
Diffusa källor - Jordbruk
Diffusa källor - Transport och infrastruktur
Diffusa källor - Enskilda avlopp
Diffusa källor - Skogsbruk
Diffusa källor - Urban markanvändning
Diffusa källor - Andra signifikanta diffusa källor
Diffusa källor - Förenad mark/gammal industrimark
Diffusa källor - Materialtäkt
Vattenuttag - Jordbruk
Vattenuttag - Kommunal eller allmän vattentäkt
Vattenuttag - Tillverkningsindustri
Vattenuttag - Andra relevanta uttag
Konstjord vattenåterföring
Annan signifikant påverkan
Grundvattennivåförändringar
Okänd påverkan
Historisk förorening

## Åtgärder

Här presenteras de föreslagna och genomförda åtgärderna för vattenförekomsten.

### Juridiskt bindande åtgärder i Vattenmyndigheternas åtgärdsprogram

Vattenmyndigheternas åtgärdsprogram innehåller de åtgärder som myndigheter och kommuner behöver genomföra för att miljö kvalitetsnormerna ska följas. Åtgärdsprogrammen för respektive vattendistrikt hittar du på [www.vattenmyndigheterna.se](http://www.vattenmyndigheterna.se).

Åtgärderna i åtgärdsprogrammet är administrativa åtgärder som är juridiskt bindande. Dessa syftar till att bana väg för de åtgärder som genomförs direkt i vattenmiljöerna för att förbättra vattnets ekologiska och kemiska status.

### Möjliga, planerade, pågående och genomförda åtgärder för bättre vattenkvalitet

Nedan visas genomförda och planerade åtgärder samt föreslagna åtgärder som kan behöva genomföras för att uppnå bättre vattenkvalitet. Åtgärderna är inte juridiskt bindande, utan en del i den långsiktiga planeringen för bättre vatten. Det kan finnas ytterligare åtgärder som av olika anledning ännu inte blivit registrerade. Vattenmyndigheterna välkomnar synpunkter och konkreta förbättringsförslag på föreslagna åtgärder.

#### Möjliga åtgärder i Förvaltningscykel 2 (1 st)

Förslag på åtgärder som är möjliga att genomföra eller skulle behöva genomföras för att nå god vattenstatus.

Åtgärd	Åtgärdskategori	Åtgärdsplats	Effekter	Storlek	Tidsspann	Totalkostnad	Flaggor
Tillstånd vattenuttag Kuttainen	Tillstånd för vattenuttag	SE759713-178641		1 st	2022 - 2027		

## Risk

Risken för att en miljö kvalitetsnorm inte följs och att en god miljöstatus inte uppnås ,

#### Klassificering

**Riskbedömning**

Risk att Kemisk status inte uppnås 2021

Risk att Kvantitativ status inte uppnås 2021

Risk att Kemisk status inte uppnås 2027

Risk att Kvantitativ status inte uppnås 2027

**Miljöövervakning**


Övervakningsstation	Program	Undersökning	Programspecifikt ID	Programspecifikt namn
Kuttainen	RVK, Råvattenkontroll, urval för vattendirektivsövervakning	Grundvattenkemi, råvattenkontroll, Bottenviken	415	Kuttainen

**Skyddade områden**

Område	EUID	Områdestyp
SE759713-178641	SEA7SE759713-178641	Dricksvattenförsörjning, Artikel 7

**Geologisk beskrivning**

Utgående modul som kommer ersättas av en ny med ny data. Så informationen här är föråldrad och speglar det som gällde för förvaltningscykel 2 (2010-2016)

	Värde	Version: Arbetsmaterial
Skiktad	Nej	
Area	31 km <sup>2</sup>	
Skala	1:250000	
Skal beskrivning		
Medeldjup	5 m	
Medel mäktighet	9 m	
Djupintervall	0-20 m	
Anslutna akvatiska ekosystem	Ja	
Grundvattenberoende terrestra ekosystem	Ja	
Geologisk formation	Porakvifer med måttliga uttagsmöjligheter	
Vertikal orientering	Horisontell med stor lateral utbredning	
Kapacitet	279162 tusen m <sup>3</sup>	
Kommentar		
Referens	PM - Information om Leverans av koppling mellan Natura 2000-områden och GVF 	

**OBS! Bra att känna till om värden som finns i motiveringen till parametern Naturlig grundvattenbildning**

Denna beräkning är ett teoretiskt mått på hur mycket grundvatten som kan bildas inom förekomsten. Det ska inte likställas med möjligt grundvattenuttag i förekomsten. För bedömning av möjligt grundvattenuttag, se allmänbeskrivning ovan.

**Vattenversion**

I följande versioner har detta objekt existerat

Version	Datum	Cykel	Vattentyp
Grundvatten innan versionshantering	2011-05-09 12:09	Förvaltningscykel 1 (2004 - 2009)	Vattenförekomst
SGU	2011-10-17 13:47	Förvaltningscykel 2 (2010 - 2016)	Vattenförekomst
SGU_2013	2013-06-26 12:03	Förlängning av förvaltningscykel 2	Vattenförekomst
2016_1	2017-06-20 09:22		

**Kontakta Länsstyrelsen i Norrbotten**

**E-post** [BD-DL-beredningssekretariatet@lansstyrelsen.se](mailto:BD-DL-beredningssekretariatet@lansstyrelsen.se)

**Hemsida** <http://www.lansstyrelsen.se/norrbotten/Sv/miljo-och-klimat/vatten-och-vattenanvandning/vattenforvaltning/Pages/default.aspx>