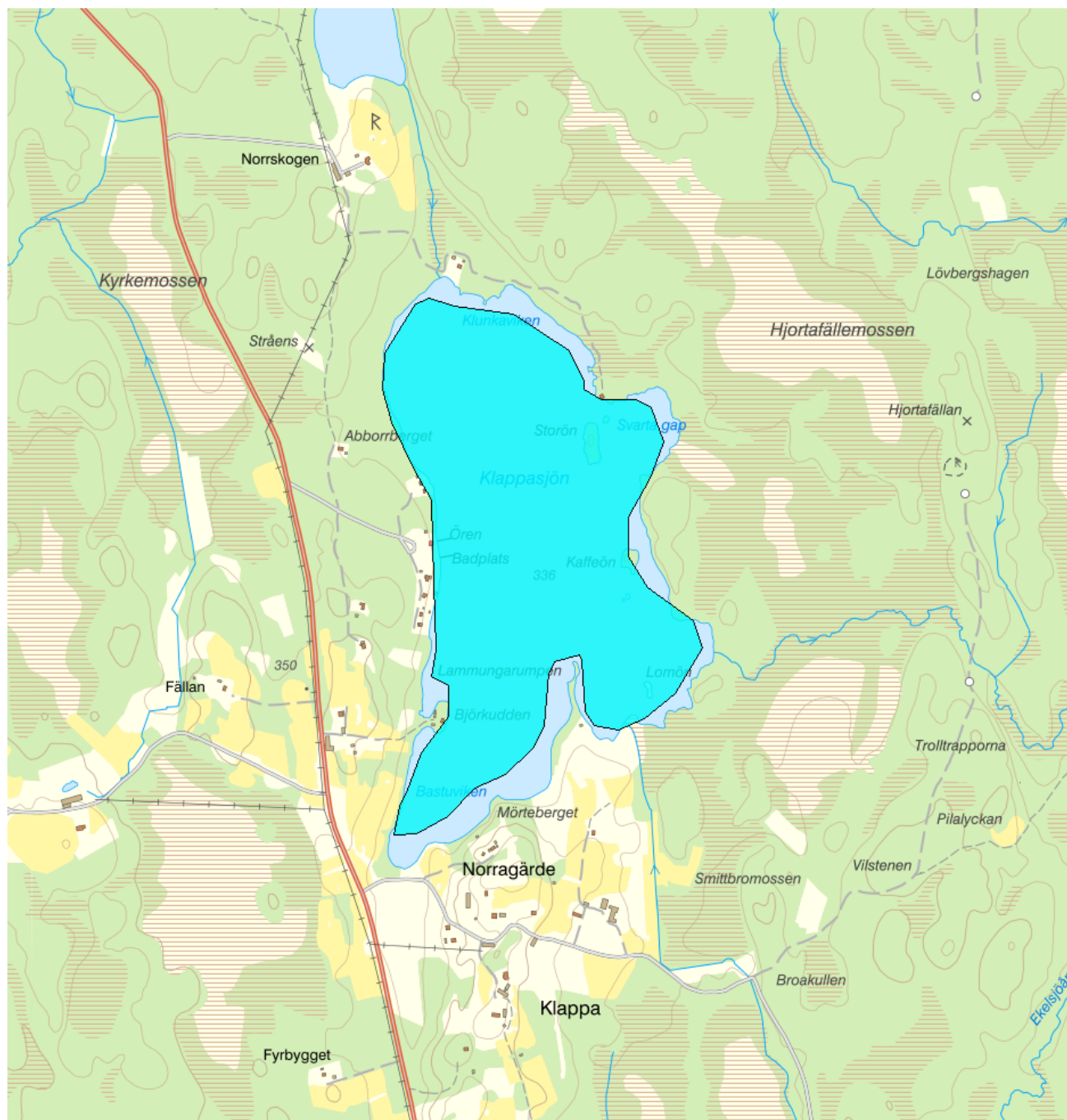


## Klappasjön - WA36840434 / NW638174-142288



|                              |                                      |                             |                |
|------------------------------|--------------------------------------|-----------------------------|----------------|
| <b>Vattenkategori</b>        | Sjö                                  | <b>Län</b>                  | Jönköping - 06 |
| <b>Typ</b>                   | Övrigt vatten                        | <b>Kommun</b>               | Nässjö - 0682  |
| <b>Distrikt</b>              | 5. Västerhavet (nationell del) - SE5 | <b>Yta (km<sup>2</sup>)</b> | 0,5            |
| <b>Huvudavrinningsområde</b> | Lagan - SE98000                      |                             |                |

Mer information <http://viss.lansstyrelsen.se/Waters.aspx?waterMSCD=WA36840434>

### Statusklassning

Status ?

### Klassificering

- Ekologisk status
- Tillkomst/härkomst
- Kemisk status

#### Ekologisk status - Biologiska kvalitetsfaktorer ?

##### Växtplankton

Näringsämnespåverkan växtplankton

Klorofyll a

Planktontrofiskt index (PTI)

Totalbiomassa

Artantal för växtplankton

##### Påväxt-kiselalger

ACID - Surhetsindex för vattendrag och sjöar

IPS-index för Kiselalger

##### Bottenfauna

ASPT

BQI

MILA

##### Makrofyter

##### Fisk

Fisk i sjöar (EQR8)

Fisk i sjöar AindexW5

Fisk i sjöar (EindexW3)

#### Ekologisk status - Fysikalisk-Kemiska kvalitetsfaktorer ?

##### Näringsämnen

##### Ljusförhållanden

##### Syrgasförhållanden

##### Försurning

##### Särskilda förorenande ämnen

Koppar

Zink

#### Ekologisk status - Hydromorfologiska kvalitetsfaktorer ?

##### Konnektivitet i sjöar

Längsgående konnektivitet i sjöar

Konnektivitet till närområde och svämplan kring sjöar

##### Hydrologisk regim i sjöar

Vattenståndsvariation i sjöar

Avvikelse i vinter- eller sommarvattenstånd

Vattenståndets förändringstakt i sjöar

##### Morfologiskt tillstånd i sjöar

Förändring av sjöars planform

Bottensubstrat i sjöar

Strukturer på det grunda vattenområdet i sjöar

Närområdet runt sjöar

Svämplanets strukturer och funktion runt sjöar

**Kemisk status ?**

Klassning av prioriterade ämnen och andra ämnen av betydelse

Prioriterade ämnen

**Miljöproblem och påverkanskällor****Påverkanskällor ?****Klassificering**

Punktkällor - reningsverk

Punktkällor - Bräddning

Punktkällor - IED-industri

Punktkällor - Inte IED-industri

Punktkällor - Förorenade områden

Punktkällor - Deponier

Punktkällor - Lakvatten från gruvdrift

Punktkällor - Vattenbruk

Punktkällor - Andra signifikanta punktkällor

Diffusa källor - Urban markanvändning

Diffusa källor - Jordbruk

Diffusa källor - Skogsbruk

Diffusa källor - Transport och infrastruktur

Diffusa källor - Förorenad mark/gammal industrimark

Diffusa källor - Enskilda avlopp

Diffusa källor - Atmosfärisk deposition

Diffusa källor - Materialtäkt

Diffusa källor - Vattenbruk

Diffusa källor - Andra relevanta

Vattenuttag eller vattenavledning - för jordbruk

Vattenuttag eller vattenavledning för dricksvatten

Vattenuttag eller vattenavledning - för industri

Vattenuttag eller vattenavledning - för kylvatten

Vattenuttag eller vattenavledning - för vattenbruk

Vattenuttag eller vattenavledning - för vattenkraft

Vattenuttag eller vattenavledning - annat

Förändring av konnektivitet genom dammar, barriärer och slussar - för vattenkraft

Förändring av konnektivitet genom dammar, barriärer och slussar - för dricksvatten

Förändring av konnektivitet genom dammar, barriärer och slussar - för översvämningsskydd

Förändring av konnektivitet genom dammar, barriärer och slussar - för bevattning

Förändring av konnektivitet genom dammar, barriärer och slussar - för turism och rekreation

Förändring av konnektivitet genom dammar, barriärer och slussar - för industrin

Förändring av konnektivitet genom dammar, barriärer och slussar - för sjöfart

Förändring av konnektivitet genom dammar, barriärer och slussar– Annat

Förändring av konnektivitet genom dammar, barriärer och slussar - okända eller föråldrade

Förändring av hydrologisk regim - jordbruk

Förändring av hydrologisk regim – Sjöfart

Förändring av hydrologisk regim - vattenkraft

Förändring av hydrologisk regim - offentlig vattenförsörjning

Förändring av hydrologisk regim - fiske och vattenbruk

Förändring av hydrologisk regim - annat

Fysisk förlust av hela eller delar av vattenförekomster

Förändring av morfologiskt tillstånd - för översvämningskydd

Förändring av morfologiskt tillstånd - för jordbruket

Förändring av morfologiskt tillstånd - för sjöfart

Förändring av morfologiskt tillstånd - annat

Förändring av morfologiskt tillstånd - okända eller föråldrade

Andra hydromorfologiska förändringar

Introducerade sjukdomar eller arter

Exploatering eller borttagande av djur eller växter

Nedskräpning, olaglig avfallsdumpning

Annan signifikant påverkan

Okänd signifikant påverkan

Historisk förorening

## Åtgärder

Här presenteras de föreslagna och genomförda åtgärderna för vattenförekomsten.

### Möjliga åtgärder (6 st)

Förslag på åtgärder som är möjliga att genomföra eller skulle behöva genomföras för att nå god vattenstatus.

| Åtgärd                                 | Åtgärdskategori                 | Åtgärdsplats | Effekter | Storlek | Tidsspann | Totalkostnad | Flaggor |
|--|---------------------------------|--------------|----------|---------|-----------|--------------|---------|
| Anneberg_OrmarydHolma_Sandsjöfors      | Vattenskyddsområde - Revidering | Nässjö       |          | 3 st    | -         |              |         |
| Tillsyn vattenskyddsområde Anneberg    | Vattenskyddsområde - Tillsyn    | Nässjö       |          | 1 st    | -         |              |         |
| Tillsyn vattenskyddsområde Ormaryd     | Vattenskyddsområde - Tillsyn    | Nässjö       |          | 1 st    | -         |              |         |
| Tillsyn vattenskyddsområde Sandsjöfors | Vattenskyddsområde - Tillsyn    | Nässjö       |          | 1 st    | -         |              |         |
| Tillsyn vattenskyddsområde Stensjön    | Vattenskyddsområde - Tillsyn    | Nässjö       |          | 1 st    | -         |              |         |
| Tillsyn vattenskyddsområde Äng         | Vattenskyddsområde - Tillsyn    | Nässjö       |          | 1 st    | -         |              |         |

### Planerade eller pågående åtgärder (1 st)

Åtgärder som planeras att genomföras eller håller på att genomföras.

| Åtgärd   | Åtgärdskategori                                     | Åtgärdsplats | Effekter | Status   | Storlek | Tidsspänn   | Flaggor | Totalkostnad |
|--|---|--------------|----------|----------|---------|-------------|---------|--------------|
| Byte av vatten-, avlopps- och dagvattenledningar Nässjö kommun | Övrig åtgärd – ej specificerad i åtgärdsbiblioteket | Nässjö       |          | Planerad | 1 st    | 2014 - 2018 |         |              |

### Miljöövervakning

| Övervakningsstation | Program             | Undersökning       | Programspecifikt ID | Programspecifikt namn |
|---------------------|---------------------|--------------------|---------------------|-----------------------|
| Klappasjön helsjö   | KEU, Jönköpings län | Nätprovfiske       | 430                 | Klappasjön helsjö     |
| Klappasjön helsjö   | KÖ, Nässjö kommun   | Vattenkemi i sjöar | 1205                | Klappasjön, mitt      |

### Typning

Värde

#### Typindelning/Typtilhörighet ?

Vattentyp - Sjö

Limnisk vattentypsregion

Medeldjup (m)

Alkalinitet (mekv/l)

Humus (mg Pt/l)

### Vattenversion

I följande versioner har detta objekt existerat

| Version     | Datum            |
|-------------|------------------|
| SVAR_2012_2 | 2012-11-08 09:07 |
| SVAR_2016_4 | 2019-05-16 08:57 |

| Cykel                              | Vattentyp     |
|------------------------------------|---------------|
| Förvaltningscykel 2 (2010 - 2016)  | Övrigt vatten |
| Förlängning av förvaltningscykel 2 | Övrigt vatten |
| Förvaltningscykel 3 (2017 - 2021)  | Övrigt vatten |

### Kontakta Länsstyrelsen i Jönköping

**E-post** [beredningssekretariatet.jonkoping@lansstyrelsen.se](mailto:beredningssekretariatet.jonkoping@lansstyrelsen.se)

**Hemsida** <http://www.lansstyrelsen.se/jonkoping/Sv/miljo-och-klimat/vatten-och-vattenanvandning/vattenforvaltning/Pages/Vattenforvaltning.aspx>