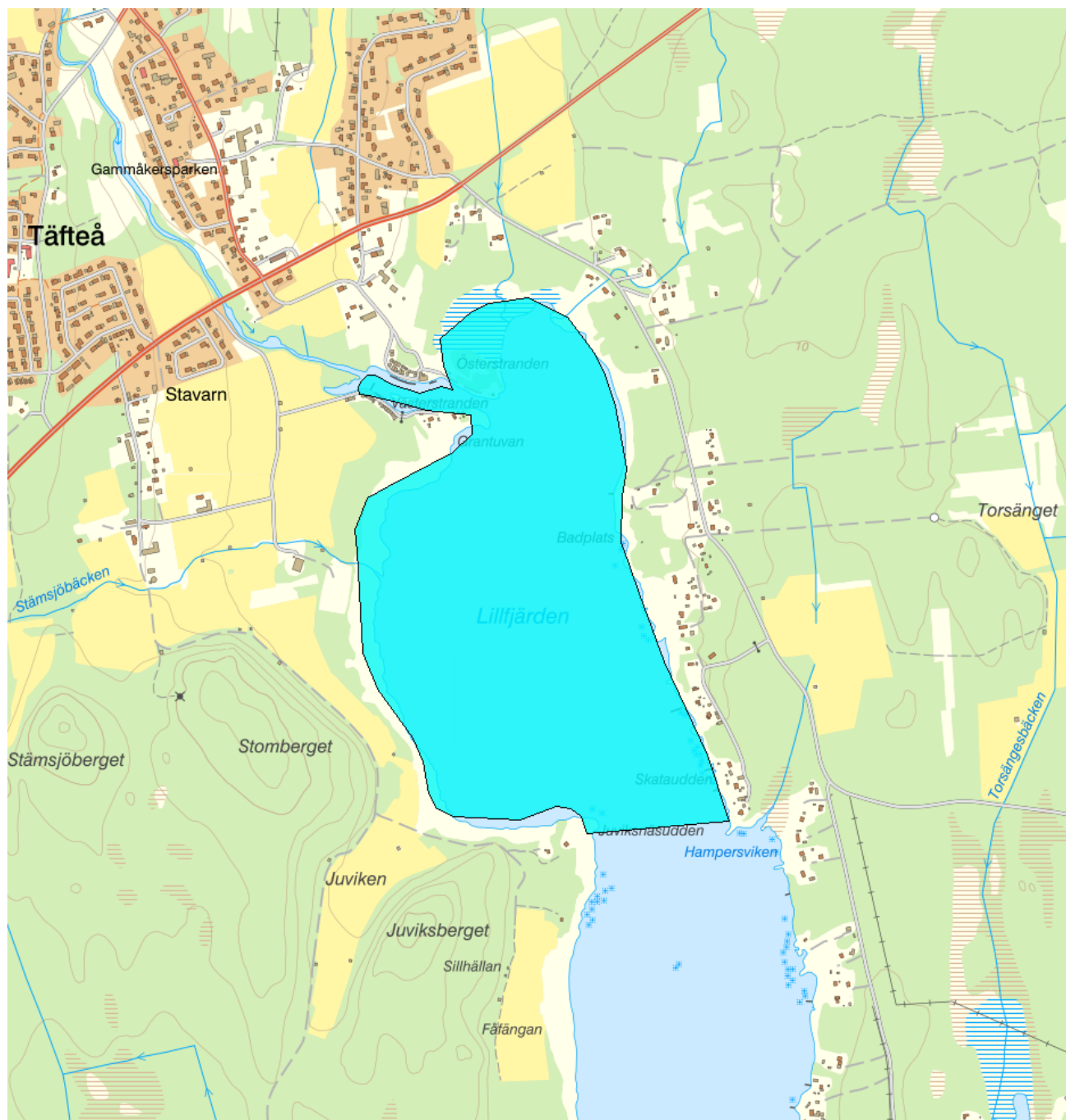


Lillfjärden - WA37546341 / SE634950-202940



Förvaltningscykel 1 (2004 - 2009)

Vattenkategori	Kust	Län	Västerbotten - 24
Typ	Vattenförekomst	Kommun	Umeå - 2480
Distrikt	1. Bottenviken (nationell del) - SE1	Yta (km²)	0,8
Huvudavrinningsområde	Till annat land - SE000		

Mer information <http://viss.lansstyrelsen.se/Waters.aspx?waterMSCD=WA37546341>




Statusklassning

Klassificering

Status ?

- Ekologisk status	 Måttlig
- Tillkomst/härkomst	 Naturlig
- Kemisk status	 Uppnår ej god
- Kemisk status utan överallt överskridande ämnen	 God

Ekologisk status - Biologiska kvalitetsfaktorer ?

Växtplankton	 Måttlig
Klorofyll a	 Måttlig
Totalbiomassa	 God

Makroalger och gömfröiga växter

Bottenfauna

BQI

Ekologisk status - Fysikalisk kemiska kvalitetsfaktorer ?

Allmänna förhållanden Fys-kem	 Måttlig
Syrgasförhållanden	 Hög
Ljusförhållanden	 Otillfredsställande
Näringsämnen	 Måttlig
Totalmängd kväve - sommar	 Måttlig
Totalmängd kväve - vinter	
Totalmängd fosfor - sommar	 Måttlig
Totalmängd fosfor - vinter	
Löst oorganiskt kväve (DIN) - vinter	
Löst oorganiskt fosfor (DIP) - vinter	

Särskilda förorenande ämnen

 God

Icke syntetiska ämnen

Arsenik

Koppar

Krom

Zink

Syntetiska ämnen

Dioxiner och dioxinlika föreningar

Icke-dioxinlika PCB'er (6 PCB:
28,52,101,138,153,180)Summan av CAS_16484-77-8 Mecoprop -p
(MCCPP-P) och CAS_7085-19-0 Mecoprop**Ekologisk status - Hydromorfologi****Kemisk status ?***Klassning av prioriterade ämnen och andra ämnen av betydelse*

Prioriterade ämnen

 God

Bromerad difenyleter

Nickel och nickelföreningar

Bly och blyföreningar

Kadmium och kadmiumföreningar

Kvicksilver och kvicksilverföreningar

DDT

Hexaklorbensen

Polyaromatiska kolväten (PAH)

Tributyltenn föreningar

Miljöproblem och påverkanskällor**Miljöproblem** ?

	Klassificering
1. Övergödning och syrefattiga förhållanden	<input checked="" type="checkbox"/> Ja
2. Miljögifter	<input checked="" type="checkbox"/> Ja
4.1 Flödesförändringar	
4.2 Konnektivitetsförändringar	
4.3 Morfologiska förändringar	<input type="checkbox"/> Ej klassad
5. Främmande arter	<input type="checkbox"/> Ej klassad
6.3 Vattenuttag	

Påverkanskällor ?

	Klassificering
1. Punktkällor	
2. Diffusa källor	
3. Vattenuttag	
4. Flödesreglering och morfologiska förändringar	
7. Annan morfologisk påverkan	
8. Annan signifikant påverkan	

Risk

Risken för att en miljö kvalitetsnorm inte följs och att en god miljöstatus inte uppnås ,

	Klassificering
Riskbedömning ?	
Risk att Ekologisk status/potential inte uppnås 2015	<input checked="" type="checkbox"/> Risk
Risk att Kemisk status inte uppnås 2015	<input checked="" type="checkbox"/> Risk
Risk att Kemisk status (exklusive kvicksilver) inte nås till 2015	<input checked="" type="checkbox"/> Ingen risk

Miljöövervakning

Övervakningsstation	Program	Undersökning	Programspecifikt ID	Programspecifikt namn	
Lillfjärden, TL5	RK, Täfteå avloppsreningsverk	Vattenkemi	TL5	Lillfjärden, TL5	
Lillfjärden, TL4	RK, Täfteå avloppsreningsverk	Vattenkemi	TL4	Lillfjärden, TL4	
Lillfjärden, vid frabadplats	RK, Täfteå avloppsreningsverk	Vattenkemi		Lillfjärden, Vid frabadplats	
Täftefjärden, vid ädelat (Täfteåns utlopp)	RK, Täfteå avloppsreningsverk	Vattenkemi		Täftefjärden, vid ädelat (Täfteåns utlopp)	
Lillfjärden	VER, Fria vattenmassan kust, Västerbottens län	Växtplankton i kustvatten		Lillfjärden	
Lillfjärden	VER, Fria vattenmassan kust, Västerbottens län	Hydrografi och närsalter i kustvatten		Lillfjärden	

Skyddade områden

Område

Avloppskänsliga områden, nordlig kust, fosfor

EUID

SECA001

Områdestyp

Avloppsvattendirektivet

Typindelning**Värde****Typindelning//Typtillhörighet ?**

Limnisk ekoregion/Kustvattentyp 20. Norra Kvarkens inre kustvatten.

Djupkategori Grunt < 30 m

Ombländning/Skiktning Delvis skiktat

Bottensubstrat Blandade sediment

Vågor - kategorier Varierande

Vattenutbyte (bottenvatten) 10-39 dagar

Isdagar >150 dagar

Salinitet (PSU) Varierande

Vattenversion*I följande versioner har detta objekt existerat***Version**

Ytvatten innan versionshantering

SVAR_2010_1

SVAR_2012_2

SVAR_2016

Datum

2011-05-09 12:09

2011-10-17 12:07

2012-11-08 09:07

2017-06-20 09:29

Cykel

Förvaltningscykel 1 (2004 - 2009)

Förvaltningscykel 2 (2010 - 2016)

Förlängning av förvaltningscykel 2

Förvaltningscykel 3 (2017 - 2021) (aktuell)

Vattentyp

Vattenförekomst

Vattenförekomst

Vattenförekomst

Vattenförekomst

Kontakta Länsstyrelsen i Västerbotten**E-post** AC-DL-bersek@lansstyrelsen.se**Hemsida** <http://www.lansstyrelsen.se/vasterbotten/Sv/miljo-och-klimat/vatten-och-vattenanvandning/vattenforvaltning/Pages/default.aspx>