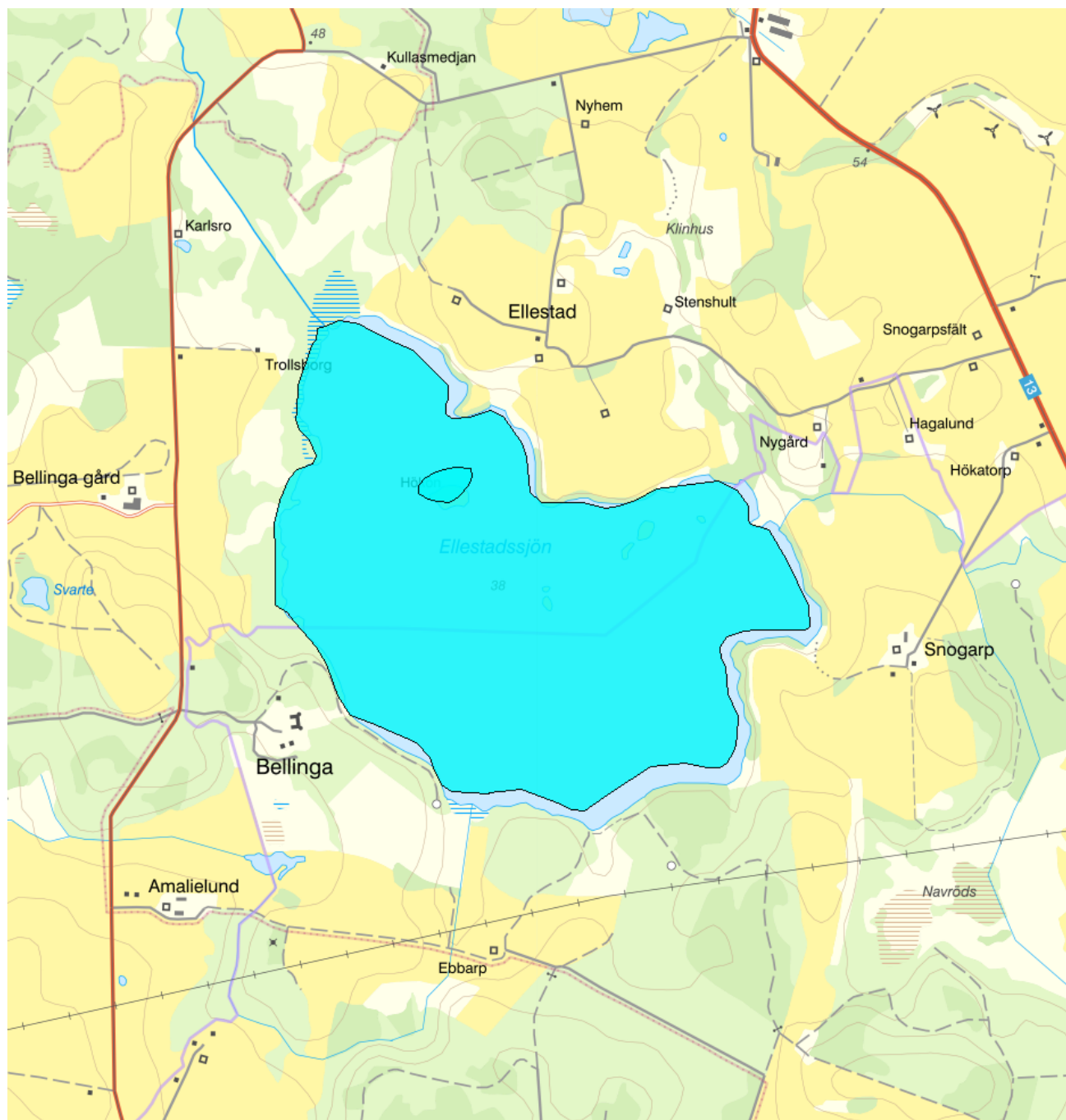


## Ellestadssjön - WA43762631 / SE615899-136823



Förvaltningscykel 1 (2004 - 2009)

<b>Vattenkategori</b>	Sjö	<b>Län</b>	Skåne - 12
<b>Typ</b>	Vattenförekomst	<b>Kommuner</b>	Sjöbo - 1265
<b>Distrikt</b>	4. Södra Östersjön - SE4		Ystad - 1286
<b>Huvudavrinningsområde</b>	Kävlingeån - SE92000	<b>Yta (km<sup>2</sup>)</b>	2,6

**Mer information** <http://viss.lansstyrelsen.se/Waters.aspx?waterMSCD=WA43762631>

### Allmän beskrivning

Ellestadssjön är en kalkrik, grund slättsjö som omges av breda vassar. Stränderna är branta förutom i nordväst. Breda vassbälten breder ut sig i sjön som även har en stor och fem mindre öar. Sjöns teoretiska omsättningstid är 0,8 år. Den är källsjö i Kävlingeåns avrinningsområde och har utlopp i Klingavälsån. Omgivningarna domineras av åkermark men även lövskog och ädellövskog. Fågellivet är mycket rikt. Sjöns botten är till stora delar täckt av kransalger. Trots det kan vattnet ibland vara grönt av alger. Ellestadssjön har blivit mer näringsrik sedan 1990, och betraktas idag som en hypertrof, mycket näringsrik sjö. Fiskfaunan domineras av mört, men 12 olika arter finns uppgivna från sjön. Yrkesfiske bedrivs i sjön. Sjön är sänkt (0,5-1m) och grund. Breda vassbälten breder ut sig i sjön som även har en stor och fem mindre öar. Markanvändningen i tillrinningsområdet domineras av åker.

## Referenser

Ellestadssjön 

## Statusklassning

Status 	Klassificering
- Ekologisk status	<span style="color: orange;">■</span> Otillfredsställande
- Tillkomst/härkomst	<span style="color: green;">■</span> Naturlig
- Kemisk status	<span style="color: red;">■</span> Uppnår ej god
- Kemisk status utan överallt överskridande ämnen	<span style="color: blue;">■</span> God
<b>Ekologisk status - Biologiska kvalitetsfaktorer </b>	
Växtplankton	<span style="color: gray;">■</span> Ej klassad
Näringsämnespåverkan växtplankton	
Totalbiomassa	
Trofiskt planktonindex (TPI)	
Andel blågrönalger	
Artantal för växtplankton	
Klorofyll a	<span style="color: gray;">■</span> Ej klassad
Bottenfauna	
ASPT	
BQI	
MLA	
Makrofyter	<span style="color: yellow;">■</span> Måttlig
Fisk	<span style="color: orange;">■</span> Otillfredsställande
<b>Ekologisk status - Fysikalisk kemiska kvalitetsfaktorer </b>	
Allmänna förhållanden Fys-kem	<span style="color: yellow;">■</span> Måttlig
Näringsämnen	<span style="color: red;">■</span> Dålig
Ljusförhållanden	<span style="color: red;">■</span> Dålig
Syrgasförhållanden	
Försurning	<span style="color: blue;">■</span> Hög
Särskilda förorenande ämnen	
Icke syntetiska ämnen	
Koppar	
Zink	
Syntetiska ämnen	
<b>Ekologisk status - Hydromorfologiska kvalitetsfaktorer </b>	
Hydromorfologi cykel 1 2004-2015	<span style="color: gray;">■</span> Ej klassad

## Kontinuitet

Förekomst av artificiella vandringshinder  God

## Hydrologisk regim sjöar

Föreskriven regleringsamplitud för sjöar

Påverkan på vattenståndsförändringar i sjöar

## Morfologiska förhållanden

Markanvändning i närmiljön

Markanvändning i delavrinningsområdet

Död ved/Antal vedbitar

Antal diken per km

Förändrad litoral zon

## Kemisk status ?

Klassning av prioriterade ämnen och andra ämnen av betydelse

## Prioriterade ämnen

Bromerad difenyleter

Nonylfenol (4-nonylfenol)  God

Bly och blyföreningar

Kadmium och kadmiumföreningar

Kvicksilver och kvicksilverföreningar

Nickel och nickelföreningar

## Miljöproblem och påverkanskällor

## Miljöproblem ?

1. Övergödning och syrefattiga förhållanden

## Klassificering

 Ja

2. Miljögifter

 Ja

3. Försurning

 Nej

4.1 Flödesförändringar

4.2 Konnektivitetsförändringar

4.3 Morfologiska förändringar

5. Främmande arter

 Nej

6.3 Vattenuttag

## Påverkanskällor ?

## Klassificering

1. Punktkällor

2. Diffusa källor

3. Vattenuttag

4. Flödesreglering och morfologiska förändringar

5. Fysiska förändringar av sjöar och vattendrag

7. Annan morfologisk påverkan

8. Annan signifikant påverkan

## Risk

Risken för att en miljökvalitetsnorm inte följs och att en god miljöstatus inte uppnås ,

## Klassificering

**Riskbedömning ?**

Risk att Ekologisk status/potential inte uppnås 2015

Risk

Risk att Kemisk status inte uppnås 2015

Risk

Risk att Kemisk status (exklusive kvicksilver) inte nås till 2015

Ingen risk

**Miljöövervakning**

Övervakningsstation	Program	Undersökning	Programspecifikt ID	Programspecifikt namn
Ellestadssjön	RMÖ, Skåne län, Regionala referenssjöar	Klorofyll a och växtplankton i sjöar	M05	Ellestadssjön C
Ellestadssjön	RMÖ, Skåne övrigt	Nätprovfiske i sjöar		Nätprovfiske i Ellestadssjön
Ellestadssjön	RMÖ, Skåne län, Regionala referenssjöar	Vattenkemi i sjöar	M05	Ellestadssjön C
Ellestadssjön	RMÖ, Skåne län, Regionala referenssjöar	Metaller i sjöar	M05	Ellestadssjön C
Ellestadssjön	RMÖ, Skåne län, Regionala referenssjöar	Djurplankton	M05	Ellestadssjön C

**Skyddade områden**

Område	EUID	Områdestyp
Avloppskänsliga områden, inlandsvatten, fosfor Ellestadssjön	SELK001	Avloppsvattendirektivet
Tillrinningsområde till avloppskänsliga områden, norra kusten (SECA001)	SE0430136	Natura 2000 SCI Habitatdirektivet
Tillrinningsområde till avloppskänsligavatten, södra kusten (SECA002)	SECM001	Avloppsvattendirektivet
	SECM002	Avloppsvattendirektivet

**Typindelning****Värde****Typindelning/Typtilhörighet ?**

Vattentyp - Sjö	S5SSNY
Vattenkategori	Sjö
Limnisk ekoregion/Kustvattentyp	Södra Sverige, Skåne, Blekinges kust och del av Öland.
Djupkategori	Grund: Maxdjup ≤ 5 m/ Medeldjup ≤ 4m
Yta	Liten: ≤ 10km <sup>2</sup>
Färg (Humus)	Nej - ≤ 50 mgPt/l
Bakgrundsalkalinitet	Ja > 1,0 mekv Alk

**Vattenversion**

*I följande versioner har detta objekt existerat*

Version	Datum
Ytvatten innan versionshantering	2011-05-09 12:09
SVAR_2010_1	2011-10-17 12:07
SVAR_2012_2	2012-11-08 09:07
SVAR_2016	2017-06-20 09:29

Cykel	Vattentyp
Förvaltningscykel 1 (2004 - 2009)	Vattenförekomst
Förvaltningscykel 2 (2010 - 2016)	Vattenförekomst
Förlängning av förvaltningscykel 2	Vattenförekomst
Förvaltningscykel 3 (2017 - 2021) (aktuell)	Vattenförekomst

**Kontakta Länsstyrelsen i Skåne**

**E-post** [M-DL-beredningssekretariat@lansstyrelsen.se](mailto:M-DL-beredningssekretariat@lansstyrelsen.se)

**Hemsida** <http://www.lansstyrelsen.se/skane/Sv/miljo-och-klimat/vatten-och-vattenanvandning/vattenforvaltning/Pages/index.aspx>