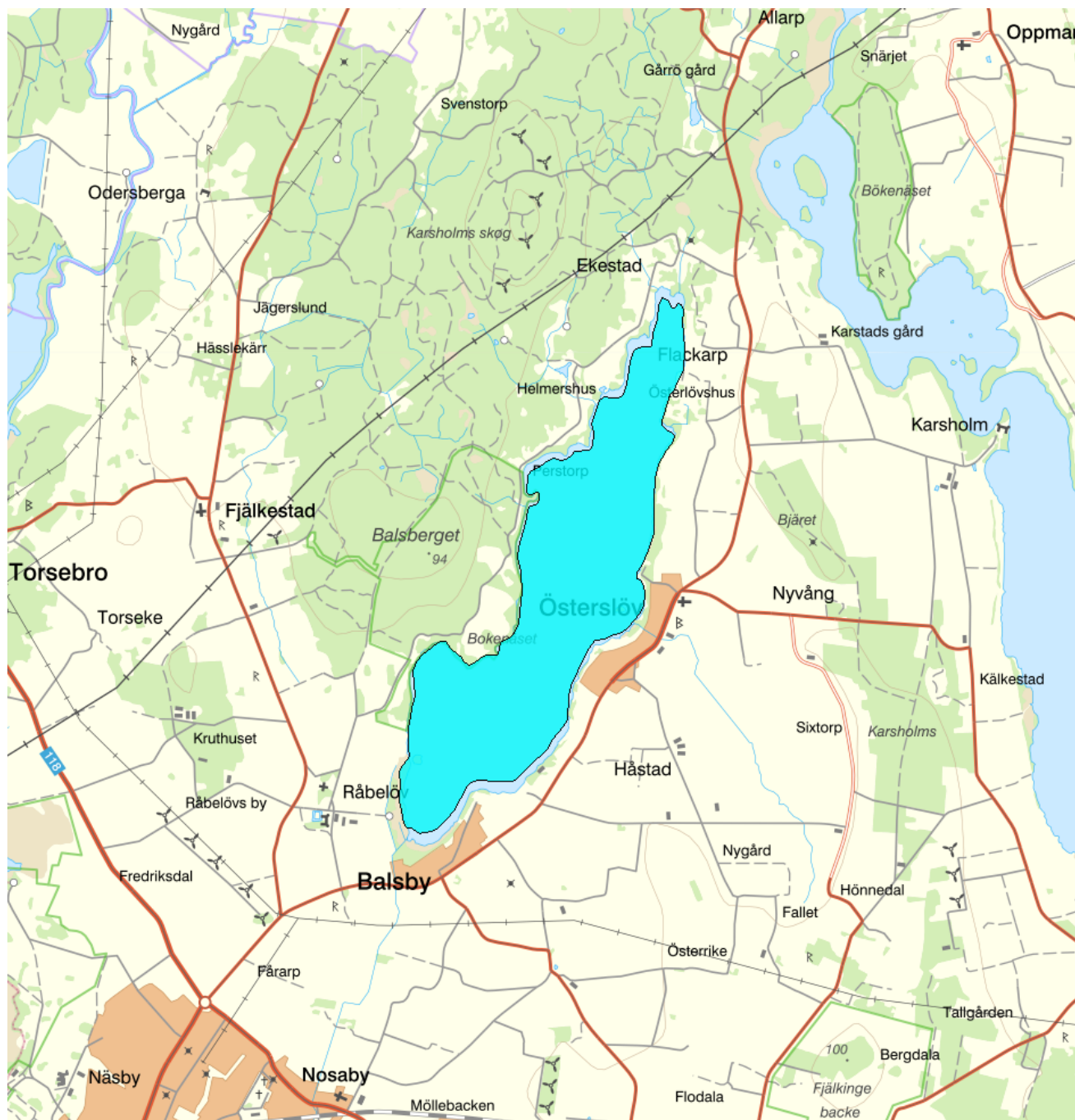


Råbelövssjön - WA47448878 / SE621766-140032



Förvaltningscykel 1 (2004 - 2009)

Vattenkategori	Sjö	Län	Skåne - 12
Typ	Vattenförekomst	Kommun	Kristianstad - 1290
Distrikt	4. Södra Östersjön - SE4	Yta (km²)	6,3
Huvudavrinningsområde	Helge å - SE88000		

Mer information <http://viss.lansstyrelsen.se/Waters.aspx?waterMSCD=WA47448878>

Allmän beskrivning

Råbelövssjön ligger inom Helge ås avrinningsområde några kilometer nordost om Kristianstad i Kristianstad kommun. Sjön består av en stor bassäng utan större vikar och är belägen på 1.9 m över havet med en area på 6.3 km². Medeldjupet är 5.3 m och maxdjupet är 11 m. Större delen av tillrinningsområdet utgörs av jordbruksmark och vattnet är måttligt näringsrikt med tidvis förkommande algblomningar. Tillrinningen utgörs till stor del av grundvatten och sjön avvattnas genom Råbelövskanalen.

Statusklassning

Status ?	Klassificering
- Ekologisk status	Otillfredsställande
- Tillkomst/härkomst	Naturlig
- Kemisk status	Uppnår ej god
- Kemisk status utan överallt överskridande ämnen	God
Ekologisk status - Biologiska kvalitetsfaktorer ?	
Växtplankton	Otillfredsställande
Näringsämnespåverkan växtplankton	
Totalbiomassa	Dålig
Trofiskt planktonindex (TPI)	Måttlig
Andel blågrönalger	Otillfredsställande
Artantal för växtplankton	
Klorofyll a	Ej klassad
Bottenfauna	
ASPT	
BQI	
MLA	
Makrofyter	Ej klassad
Fisk	Måttlig
Ekologisk status - Fysikalisk kemiska kvalitetsfaktorer ?	
Allmänna förhållanden Fys-kem	God
Näringsämnen	God
Ljusförhållanden	God
Syrgasförhållanden	
Försurning	Hög
Särskilda förorenande ämnen	
Icke syntetiska ämnen	Ej klassad
Koppar	
Zink	
Syntetiska ämnen	
Ekologisk status - Hydromorfologiska kvalitetsfaktorer ?	
Hydromorfologi cykel 1 2004-2015	Ej klassad
Kontinuitet	
Förekomst av artificiella vandringshinder	
Hydrologisk regim sjöar	
Föreskriven regleringsamplitud för sjöar	

Påverkan på vattenståndsförändringar i sjöar

Morfologiska förhållanden

Markanvändning i närmiljön

Markanvändning i delavrinningsområdet

Död ved/Antal vedbitar

Antal diken per km

Förändrad litoral zon

Kemisk status ?

Klassning av prioriterade ämnen och andra ämnen av betydelse

Prioriterade ämnen

Ej klassad

Bromerad difenyleter

Kvicksilver och kvicksilverföreningar

Miljöproblem och påverkanskällor

Miljöproblem ?

	Klassificering
1. Övergödning och syrefattiga förhållanden	<input type="checkbox"/> Ja
2. Miljögifter	<input type="checkbox"/> Ja
3. Försurning	<input type="checkbox"/> Nej
4.1 Flödesförändringar	
4.2 Konnektivitetsförändringar	
4.3 Morfologiska förändringar	
5. Främmande arter	<input type="checkbox"/> Ja
6.3 Vattenuttag	

Påverkanskällor ?

	Klassificering
1. Punktkällor	
2. Diffusa källor	
3. Vattenuttag	
4. Flödesreglering och morfologiska förändringar	
5. Fysiska förändringar av sjöar och vattendrag	
7. Annan morfologisk påverkan	
8. Annan signifikant påverkan	

Risk

Risken för att en miljökvalitetsnorm inte följs och att en god miljöstatus inte uppnås ,

Klassificering

Riskbedömning ?

Risk att Ekologisk status/potential inte uppnås 2015	<input type="checkbox"/> Risk
Risk att Kemisk status inte uppnås 2015	<input type="checkbox"/> Risk
Risk att Kemisk status (exklusive kvicksilver) inte nås till 2015	<input type="checkbox"/> Ingen risk

Miljöövervakning

ÖvervakningsstationProgram		Undersökning	Programspecifikt ID	Programspecifikt namn
Råbelövssjön	SRK, Helge å	Klorofyll och växtplankton i sjöar	28By	Råbelövssjön yta
Råbelövssjön	SRK, Helge å	Bottenfauna i sjöar	28By	Råbelövssjön yta
Råbelövssjön	SRK, Helge å	Vattenkemi i sjöar	28By	Råbelövssjön yta
Råbelövssjön	RMÖ, Skåne övrigt	Nätprovfiske i sjöar		Nätprovfiske i Råbelövssjön
Råbelövssjön Balsby	SRK, Helge å	Djurplankton i sjöar	28By	Råbelövssjön yta
Råbelövssjön	NMÖ, Sjöar omdrevsstationer	Omdrevssjöar vattenkemi	621766-140032	Råbelövssjön
Råbelövssjön	RMÖ, Kvicksilver i fisk och födodjur i 10 skånska sjöar 2000 och 2002	Metaller i fisk		

Skyddade områden

Område

Avloppskänsliga områden, inlandsvatten, fosfor
 Tillrinningsområde till avloppskänsliga områden, norra kusten (SECA001)
 Tillrinningsområde till avloppskänsligavatten, södra kusten (SECA002)

EUID

SELK001
 SECM001
 SECM002

Områdestyp

Avloppsvattendirektivet
 Avloppsvattendirektivet
 Avloppsvattendirektivet

Typindelning

Värde

Typindelning/Typtilhörighet ?

Vattentyp - Sjö	S5DSNY
Vattenkategori	Sjö
Limnisk ekoregion/Kustvattentyp	Södra Sverige, Skåne, Blekinges kust och del av Öland.
Djupkategori	Djup: Maxdjup >5m/ Medeldjup >4m
Yta	Liten: ≤ 10km ²
Färg (Humus)	Nej - ≤ 50 mgPt/l
Bakgrundsalkalinitet	Ja > 1,0 mekv Alk

Vattenversion

I följande versioner har detta objekt existerat

Version

Version	Datum
Ytvatten innan versionshantering	2011-05-09 12:09
SVAR_2010_1	2011-10-17 12:07
SVAR_2012_2	2012-11-08 09:07
SVAR_2016	2017-06-20 09:29

Cykel

Cykel	Vattentyp
Förvaltningscykel 1 (2004 - 2009)	Vattenförekomst
Förvaltningscykel 2 (2010 - 2016)	Vattenförekomst
Förlängning av förvaltningscykel 2	Vattenförekomst
Förvaltningscykel 3 (2017 - 2021) (aktuell)	Vattenförekomst

Kontakta Länsstyrelsen i Skåne

E-post M-DL-beredningssekreteriat@lansstyrelsen.se

Hemsida <http://www.lansstyrelsen.se/skane/Sv/miljo-och-klimat/vatten-och-vattenanvandning/vattenforvaltning/Pages/index.aspx>