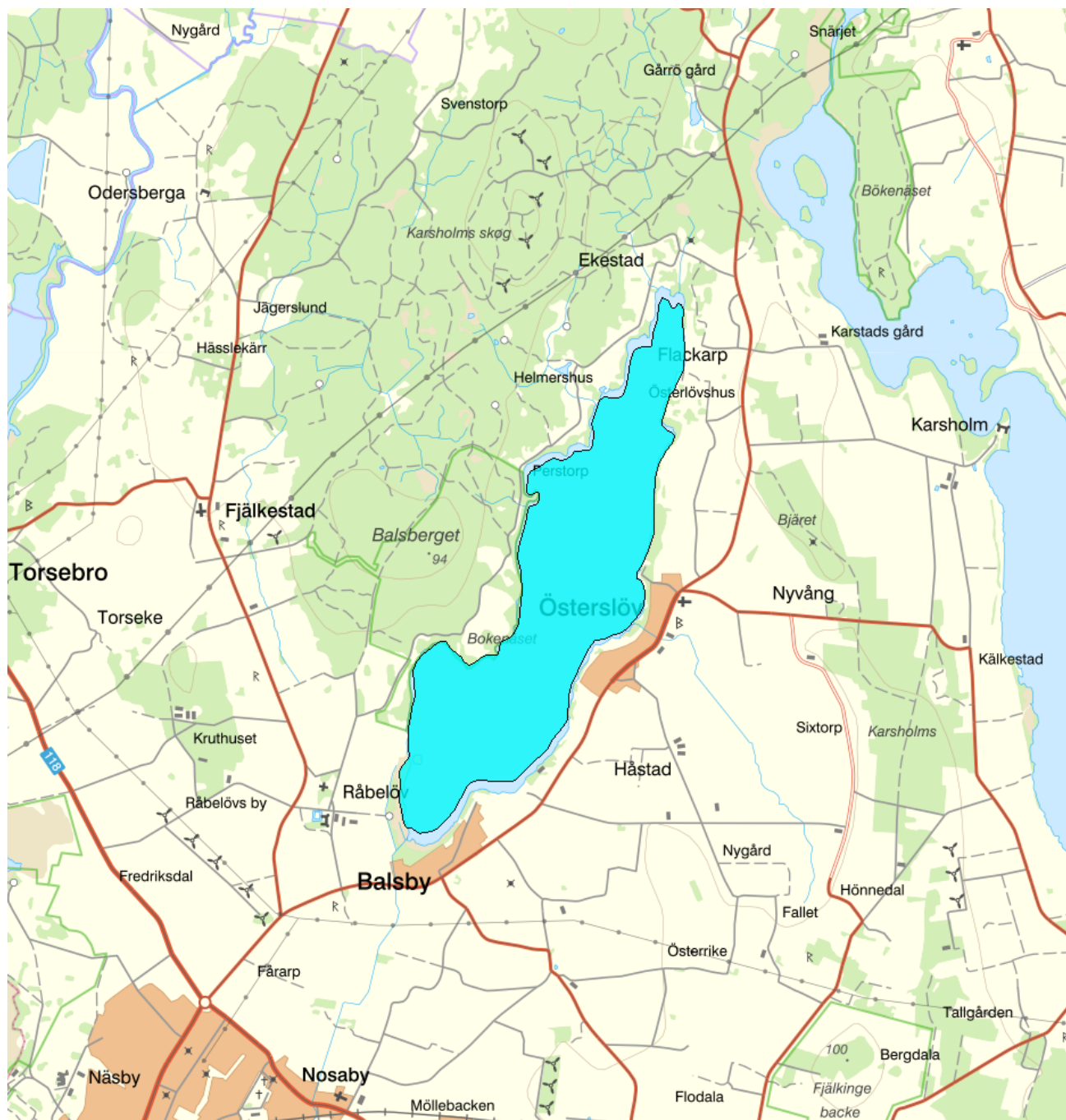


Råbelövssjön - WA47448878 / SE621766-140032



Förlängning av förvaltningscykel 2

Vattenkategori	Sjö	Län	Skåne - 12
Typ	Vattenförekomst	Kommun	Kristianstad - 1290
Distrikt	4. Södra Östersjön - SE4	Yta (km²)	6,3
Huvudavrinningsområde	Helge å - SE88000		

Mer information <http://viss.lansstyrelsen.se/Waters.aspx?waterMSCD=WA47448878>

Allmän beskrivning

Råbelövssjön ligger inom Helge ås avrinningsområde några kilometer nordost om Kristianstad i Kristianstad kommun. Sjön består av en stor bassäng utan större vikar och är belägen på 1.9 m över havet med en area på 6.3 km². Medeldjupet är 5.3 m och maxdjupet är 11 m. Större delen av tillrinningsområdet utgörs av jordbruksmark och vattnet är måttligt näringsrikt med tidvis förkommande algbloomingar. Tillrinningen utgörs till stor del av grundvatten och sjön avvattnas genom Råbelövskanalen.

Miljö kvalitetsnorm

Statusklassning

Status ?

- Ekologisk status

- Tillkomst/härkomst

- Kemisk status

- Kemisk status utan överallt överskridande ämnen

Klassificering

Otillfredsställande

Naturlig

Ekologisk status - Biologiska kvalitetsfaktorer ?

Växtplankton

Bottenfauna

BQI

Makrofyter

Fisk

Ekologisk status - Fysikalisk kemiska kvalitetsfaktorer ?

Näringsämnen

Ljusförhållanden

Syrgasförhållanden

Försurning

Särskilda förorenande ämnen

Ej klassad

Icke syntetiska ämnen

Koppar

Ej klassad

Zink

Ej klassad

Ekologisk status - Hydromorfologiska kvalitetsfaktorer ?

Hydromorfologi

Konnektivitet i sjöar

Längsgående konnektivitet i sjöar

Konnektivitet till närområde och svämplan kring sjöar

Vattenståndsvariation i sjöar

Avvikelse i vinter- eller sommarvattenstånd

Vattenståndets förändringstakt i sjöar

Morfologiskt tillstånd i sjöar

Förändring av sjöars planform

Bottensubstrat i sjöar

Strukturer på det grunda vattenområdet i sjöar

Närområdet runt sjöar

Svämplanets strukturer och funktion runt sjöar

Kemisk status ?

Klassning av prioriterade ämnen och andra ämnen av betydelse

Prioriterade ämnen

Bekämpningsmedel

Kvicksilver och kvicksilverföreningar

Övriga föreningar

Miljöproblem och påverkanskällor

Miljöproblem ?

Klassificering

Övergödning p.g.a. belastning av näringsämnen

Syrefattiga förhållanden p.g.a. belastning av organiska ämnen

Miljögifter

Försurning

Saltförening

Förhöjda temperaturer

Flödesförändringar

Morfologiska förändringar och kontinuitet

Okänt betydande miljöproblem

Påverkanskällor ?

Klassificering

Punktkällor - reningsverk

Punktkällor - Bräddning

Punktkällor - IED-industri

Punktkällor - Inte IED-industri

Punktkällor - Förorenade områden

Punktkällor - Deponier

Punktkällor - Lakvatten från gruvdrift

Punktkällor - Vattenbruk

Punktkällor - Andra signifikanta punktkällor

Diffusa källor - Urban markanvändning

Diffusa källor - Jordbruk

Diffusa källor - Skogsbruk

Diffusa källor - Transport och infrastruktur

Diffusa källor - Förorenad mark/gammal industrimark

Diffusa källor - Enskilda avlopp

Diffusa källor - Atmosfärisk deposition

Diffusa källor - Materialtäkt

Diffusa källor - Vattenbruk

Diffusa källor - Andra relevanta

Vattenuttag - Jordbruk

Vattenuttag - Kommunal eller allmän vattentäkt

Vattenuttag - Tillverkningsindustri

Vattenuttag - Kylvatten

Vattenuttag - Fiskodling

Vattenuttag - Vattenkraft

Vattenuttag - Andra relevanta uttag

Dammar, barriärer och slussar - Verksdam, vattenkraft

Dammar, barriärer och slussar - Dammar för vattenförsörjning

Dammar, barriärer och slussar - Översvämningsskydd

Dammar, barriärer och slussar för bevattning

Dammar, barriärer och slussar för rekreation

Dammar, barriärer och slussar för industri

Dammar, barriärer och slussar för sjöfart

Dammar, barriärer och slussar - för andra syften

Dammar, barriärer och slussar - okänt syfte, oanvänd

Hydrologiska förändringar - Reglering för bevattningsändamål

Hydrologiska förändringar - transport

Hydrologiska förändringar - Reglering för kraftproduktion

Hydrologiska förändringar - kommunal eller allmän vattentäkt

Hydrologiska förändringar - vattenbruk

Hydrologiska förändringar - andra syften

Fysisk förlust av hela eller delar av vattenförekomster

Fysisk förändring av vattenförekomstens fåra, botten, flodplan eller närområde - för översvämningsskydd

Fysiska förändringar av sjöar vattendrag - för att öka jordbruksproduktionen

Fysiska förändringar av vattenförekomster för sjöfart

Fysiska förändringar av vattenförekomster - för andra syften

Fysiska förändringar - okänt syfte, oanvänd

Annan hydromorfologisk påverkan

Introducerade sjukdomar eller arter

Exploatering eller borttagande av djur eller växter

Nedskräpning, olaglig avfallsdumpning

Annan signifikant påverkan

Okänd signifikant påverkan

Historisk förorening

Åtgärder

Här presenteras de föreslagna och genomförda åtgärderna för vattenförekomsten.

Juridiskt bindande åtgärder i Vattenmyndigheternas åtgärdsprogram

Vattenmyndigheternas åtgärdsprogram innehåller de åtgärder som myndigheter och kommuner behöver genomföra för att miljö kvalitetsnormerna ska följas. Åtgärdsprogrammen för respektive vattendistrikt hittar du på www.vattenmyndigheterna.se.

Åtgärderna i åtgärdsprogrammet är administrativa åtgärder som är juridiskt bindande. Dessa syftar till att bana väg för de åtgärder som genomförs direkt i vattenmiljöerna för att förbättra vattnets ekologiska och kemiska status.

Möjliga, planerade, pågående och genomförda åtgärder för bättre vattenkvalitet

Nedan visas genomförda och planerade åtgärder samt föreslagna åtgärder som kan behöva genomföras för att uppnå bättre vattenkvalitet.

Åtgärderna är inte juridiskt bindande, utan en del i den långsiktiga planeringen för bättre vatten. Det kan finnas ytterligare åtgärder som av olika anledning ännu inte blivit registrerade. Vattenmyndigheterna välkomnar synpunkter och konkreta förbättringsförslag på föreslagna åtgärder.

Möjliga åtgärder i Förvaltningscykel 2 (23 st)

Förslag på åtgärder som är möjliga att genomföra eller skulle behöva genomföras för att nå god vattenstatus.

Åtgärd	Åtgärdskategori	Åtgärdsplats	Effekter	Storlek	Tidsspann	Totalkostnad	Flaggor
Anpassad skyddszon - låg erosionsrisk vid WA47448878	Anpassad skyddszon - låg erosionsrisk	Råbelövssjön	Minskning Totalfosfor 26 kg/ år	6 ha	2027 - 2033		
Anpassad skyddszon - låg erosionsrisk vid WA47448878	Anpassad skyddszon - låg erosionsrisk	Råbelövssjön	Minskning Totalfosfor 26 kg/ år	6 ha	2027 - 2033		
Anpassad skyddszon - medel erosionsrisk vid WA47448878	Anpassad skyddszon - medel erosionsrisk	Råbelövssjön	Minskning Totalfosfor 6 kg/ år	0,1 ha	2021 - 2027		
Anpassad skyddszon - medel erosionsrisk vid WA47448878	Anpassad skyddszon - medel erosionsrisk	Råbelövssjön	Minskning Totalfosfor 6 kg/ år	0,1 ha	2021 - 2027		
Anpassade skydds zoner på åkermark vid SE621766-140032	Anpassade skydds zoner på åkermark	Råbelövssjön	Minskning Totalfosfor till hav (inkl. retention) 78 kg/år Minskning Totalkväve till hav (inkl. retention) 79 kg/år Minskning Totalkväve 84 kg/ år Minskning Totalfosfor 83 kg/ år	130 st	-		
Förbättrad dagvattenhantering genom tillsyn och planering - Balsby, Österslöv	Dagvattenåtgärder	Råbelövssjön	Minskning Totalkväve kg/år Minskning Totalfosfor kg/år	13 ha	2022 - 2027		

Minskat fosforläckage vid spridning av stallgödsel vid SE621766-140032	Minskat fosforläckage vid spridning av stallgödsel	Råbelövssjön	Minskning Totalfosfor till hav (inkl. retention) 74 kg/år Minskning Totalkväve till hav (inkl. retention) 0 kg/år Minskning Totalkväve 0 kg/år Minskning Totalfosfor 79 kg/år	30 000 kg	-	130 000 kr
Rådgivning till jordbruksverksamhet	Rådgivning - Jordbruk och trädgårdsföretag samt djurhållande verksamheter	Råbelövssjön	Minskning Totalfosfor kg/år	1 st	2021 - 2027	
Rådgivning till jordbruksverksamhet	Rådgivning - Jordbruk och trädgårdsföretag samt djurhållande verksamheter	Råbelövssjön	Minskning Totalfosfor kg/år	1 st	2021 - 2027	
Rådgivning till jordbruksverksamhet	Rådgivning - Jordbruk och trädgårdsföretag samt djurhållande verksamheter	Råbelövssjön	Minskning Totalfosfor kg/år	1 st	2021 - 2027	
Rådgivning till jordbruksverksamhet	Rådgivning - Jordbruk och trädgårdsföretag samt djurhållande verksamheter	Råbelövssjön	Minskning Totalfosfor kg/år	1 st	2021 - 2027	
Strukturkalkning vid SE621766-140032	Strukturkalkning	Råbelövssjön	Minskning Totalfosfor till hav (inkl. retention) 17 kg/år Minskning Totalkväve till hav (inkl. retention) 0 kg/år Minskning Totalkväve 0 kg/år Minskning Totalfosfor 18 kg/år	250 ha	-	
Tillsyn på jordbruksverksamhet	Tillsyn - Jordbruk och trädgårdsföretag samt djurhållande verksamheter	Råbelövssjön	Minskning Totalfosfor kg/år	1 st	2021 - 2027	
Tillsyn på jordbruksverksamhet	Tillsyn - Jordbruk och trädgårdsföretag samt djurhållande verksamheter	Råbelövssjön	Minskning Totalfosfor kg/år	1 st	2021 - 2027	
Täckning av vattenvegetation-sjögull i Råbelövssjön	Täckning av vattenvegetation	Råbelövssjön		20 ha	-	5 500 000 kr
Tillsyn vattenskyddsområde	Vattenskyddsområde - Tillsyn	Kristianstad		1 st	-	
Tillsyn vattenskyddsområde	Vattenskyddsområde - Tillsyn	Kristianstad		1 st	-	

Våtmark - fosfordamm vid SE621766-140032	Våtmark - fosfordamm	Råbelövssjön	Minskning Totalfosfor till hav (inkl. retention) 54 kg/år Minskning Totalkväve till hav (inkl. retention) 470 kg/år Minskning Totalkväve 500 kg/år Minskning Totalfosfor 57 kg/ år	1,2 ha	-	
Våtmark för förbättrad vattenkvalitet vid WA47448878	Våtmark för förbättrad vattenkvalitet	Råbelövssjön	Minskning Totalkväve 970 kg/år Minskning Totalfosfor 17 kg/ år	2 ha	2027 - 2033	
Våtmark för förbättrad vattenkvalitet vid WA47448878	Våtmark för förbättrad vattenkvalitet	Råbelövssjön	Minskning Totalkväve 970 kg/år Minskning Totalfosfor 17 kg/ år	2 ha	2027 - 2033	
Åtgärdande av EA till normal skyddsnivå vid SE621766-140032	Åtgärdande av EA till normal skyddsnivå	Råbelövssjön	Minskning Totalfosfor till hav (inkl. retention) 60 kg/år Minskning Totalkväve till hav (inkl. retention) 9 kg/år Minskning Totalkväve 13 kg/ år Minskning Totalfosfor 64 kg/ år	180 st	-	17 000 000 kr
Åtgärdande av EA till normal skyddsnivå vid SE621766-140032	Åtgärdande av EA till normal skyddsnivå	Råbelövssjön	Minskning Totalfosfor till hav (inkl. retention) 10 kg/år Minskning Totalfosfor inkl. marginaleffekt 11 kg/år Minskning Totalkväve till hav (inkl. retention) 2 kg/år Minskning Totalkväve 2 kg/ år Minskning Totalfosfor 11 kg/ år	32 st	-	3 000 000 kr

Åtgärd för att minska påverkan från små avlopp - KRISTIANSTAD kommun.	Åtgärder för att minska påverkan från små avlopp	Råbelövssjön	Minskning Totalfosfor kg/år	50 st	2022 - 2027
---	--	--------------	--------------------------------	-------	----------------

Planerade eller pågående åtgärder (2 st)

Åtgärder som planeras att genomföras eller håller på att genomföras.

Åtgärd	Åtgärdskategori	Åtgärdsplats	Effekter	Status	Storlek	Tidsspann	Totalkostnad	Flaggor
Kommunal anslutning av små avlopp - KRISTIANSTAD kommun	Kommunal anslutning av små avlopp	Råbelövssjön	Minskning Totalfosfor kg/år	Planerad	110 st	2022 - 2027		
Reduktionsfiske Råbelövssjön	Reduktionsfiske	Råbelövssjön	Minskning Totalfosfor Annan	Planerad	630 ha	-		

Genomförda åtgärder (13 st)

Åtgärder som har genomförts i eller kring vattenförekomsten eller har en effekt på vattenförekomsten

Åtgärd	Åtgärdskategori	Åtgärdsplats	Effekter	Storlek	Tidsspann	Totalkostnad	Flaggor
Markundersökt f.d. bensinstation (SPIMFAB) - Gulf (nedlagd 1980) i Kristianstad på adressen Arkelstorpsvägen 156	Efterbehandling av miljögifter	6222167 - 1404076		1 st	2010 - 2011	85 000 kr	
Åtgärdad f.d. bensinstation (SPIMFAB) - dinX (nedlagd 1981) i Kristianstad på adressen Kälkestadsvägen 51	Efterbehandling av miljögifter	6220068 - 1403846		1 st	2011 - 2012	500 000 kr	
Fånggrödor	Fånggrödor med höstnedbrukning	Råbelövssjön	Minskning Totalkväve kg/år	260 ha	2018 -		
Miljöersättning fånggröda	Fånggrödor med höstnedbrukning	Utloppet av Råbelövssjön	Minskning Totalkväve kg/år	220 ha	2010 - 2014		
Miljöersättning miljöskyddsåtgärder	Miljöskyddsåtgärder enligt miljöstödet	Utloppet av Råbelövssjön	Minskning Totalkväve kg/år Minskning Totalfosfor kg/år	960 ha	2010 - 2014		
Miljöersättning ekologisk odling	Odling utan bekämpningsmedel	Utloppet av Råbelövssjön		28 ha	2010 - 2014		
Skyddszon	Skyddszon på åkermark	Råbelövssjön	Minskning Totalfosfor kg/år	2,3 ha	2016 -		
Miljöersättning skyddszon	Skyddszone i jordbruksmark - gräsbevuxna, oskördade	Utloppet av Råbelövssjön	Minskning Totalfosfor kg/år	3 ha	2010 - 2014		
Miljöersättning extensiv vallodling	Vallodling i slättlandskapet (enligt miljöstödet)	Utloppet av Råbelövssjön	Minskning Totalkväve st/år Minskning Totalfosfor st/år	120 ha	2010 - 2014		

Miljöersättning vårbearbetning	Vårbearbetning	Utloppet av Råbelövssjön	Minskning Totalkväve kg/år Minskning Totalfosfor kg/år	29 ha	2010 - 2014
Vårbearbetning	Vårbearbetning	Råbelövssjön	Minskning Totalkväve kg/år	6,3 ha	2018 -
Anlagd våtmark	Våtmark för näringsretention	6216783 - 450283	Minskning Totalkväve kg/år Minskning Totalfosfor kg/år	1,6 ha	2006 - 2006
Anlagd våtmark	Våtmark för näringsretention	6219940 - 452030	Minskning Totalkväve kg/år Minskning Totalfosfor kg/år	2,8 ha	2001 - 2001

Risk

Risken för att en miljö kvalitetsnorm inte följs och att en god miljöstatus inte uppnås ,

Klassificering

Riskbedömning ?

Risk att Ekologisk status/potential inte uppnås 2021

Risk att Kemisk status inte uppnås 2021

Risk att Ekologisk status/potential inte uppnås 2027

Risk att Kemisk status inte uppnås 2027

Miljöövervakning

Övervakningsstation	Program	Undersökning	Programspecifikt ID	Programspecifikt namn
Råbelövssjön	SRK, Helge å	Klorofyll och växtplankton i sjöar	28By	Råbelövssjön yta
Råbelövssjön	SRK, Helge å	Bottenfauna i sjöar	28By	Råbelövssjön yta
Råbelövssjön	SRK, Helge å	Vattenkemi i sjöar	28By	Råbelövssjön yta
Råbelövssjön	RMÖ, Skåne övrigt	Nätprovfiske i sjöar		Nätprovfiske i Råbelövssjön
Råbelövssjön Balsby	SRK, Helge å	Djurplankton i sjöar	28By	Råbelövssjön yta
Råbelövssjön	NMÖ, Sjöar omdrevsstationer	Omdrevssjöar vattenkemi	621766-140032	Råbelövssjön
Råbelövssjön	RMÖ, Kvicksilver i fisk och födodjur i 10 skånska sjöar 2000 och 2002	Metaller i fisk		

Skyddade områden

Område	EUID	Områdestyp
Avloppskänsliga områden, inlandsvatten, fosfor	SELK001	Avloppsvattendirektivet
Känsliga jordbruksområden	SENi1	Nitratkänsliga områden

Typindelning

Värde

Typindelning/Typtilhörighet ?

Limnisk ekoregion/Kustvattentyp

Vattenversion*I följande versioner har detta objekt existerat***Version**

Ytvatten innan versionshantering

SVAR_2010_1

SVAR_2012_2

SVAR_2016

Datum

2011-05-09 12:09

2011-10-17 12:07

2012-11-08 09:07

2017-06-20 09:29

Cykel

Förvaltningscykel 1 (2004 - 2009)

Förvaltningscykel 2 (2010 - 2016)

Förlängning av förvaltningscykel 2

Förvaltningscykel 3 (2017 - 2021) (aktuell)

Vattentyp

Vattenförekomst

Vattenförekomst

Vattenförekomst

Vattenförekomst

Kontakta Länsstyrelsen i Skåne**E-post** M-DL-beredningssekreteriat@lansstyrelsen.se**Hemsida** <http://www.lansstyrelsen.se/skane/Sv/miljo-och-klimat/vatten-och-vattenanvandning/vattenforvaltning/Pages/index.aspx>