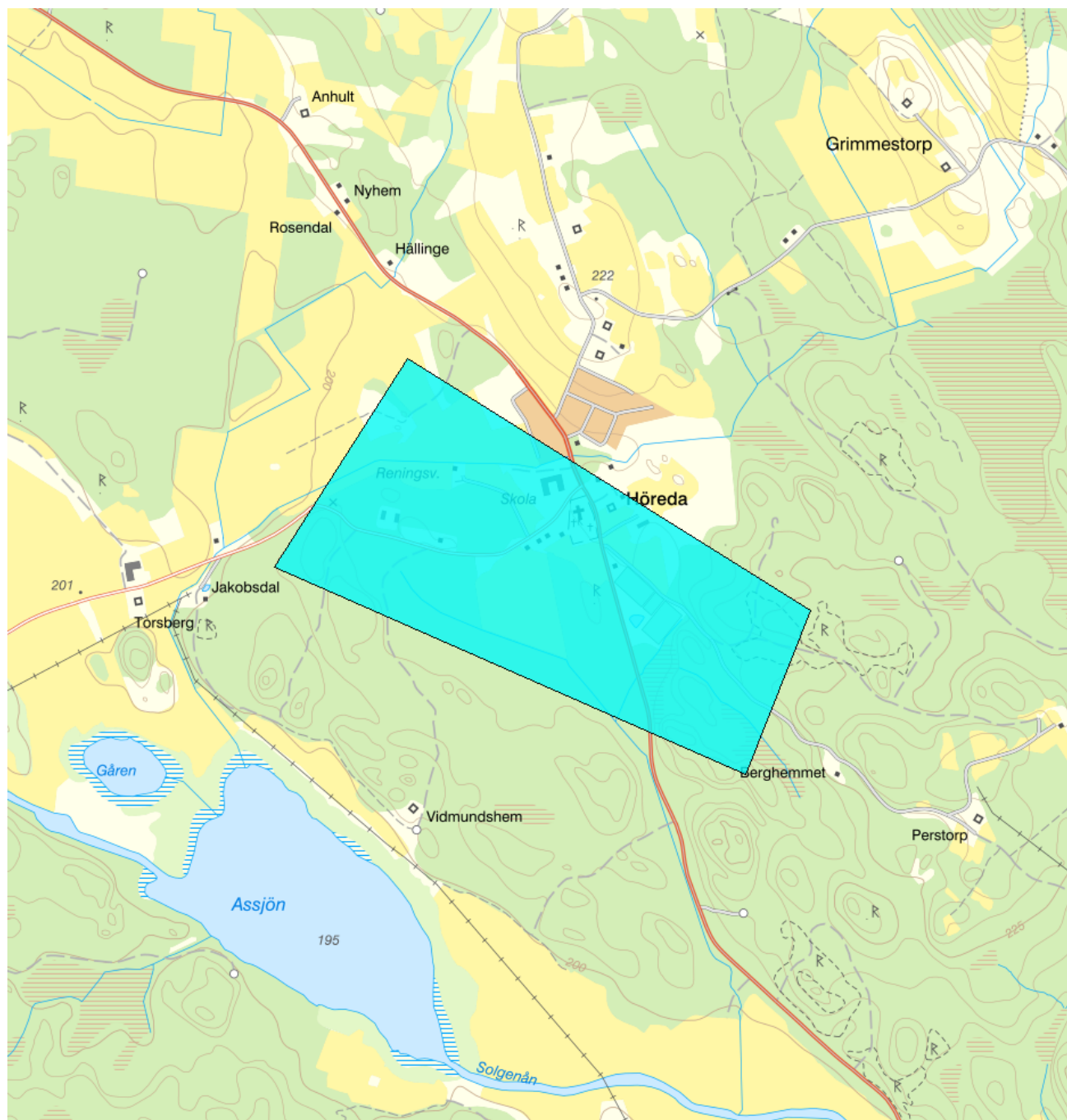


## Höreda - WA48391811 / SE638546-501423



|                              |                          |                             |                |
|------------------------------|--------------------------|-----------------------------|----------------|
| <b>Vattenkategori</b>        | Grundvatten              | <b>Län</b>                  | Jönköping - 06 |
| <b>Typ</b>                   | Vattenförekomst          | <b>Kommun</b>               | Eksjö - 0686   |
| <b>Distrikt</b>              | 4. Södra Östersjön - SE4 | <b>Yta (km<sup>2</sup>)</b> | 1              |
| <b>Huvudavrinningsområde</b> | Emån - SE74000           |                             |                |

Mer information <http://viss.lansstyrelsen.se/Waters.aspx?waterMSCD=WA48391811>

### Viktigt att tänka på ang. grundvattenförekomsternas utbredning

Grundvattenförekomsterna som redovisas i VISS är framtagna för vattenförvaltningens syften. De är ett urval av SGUs hydrogeologiska data, och vid hydrogeologiska bedömningar bör det alltid ske en kontroll om ytterligare information finns att tillgå i ordinarie databaser.

## Miljökvalitetsnorm

## Kemisk status grundvatten

Version: Beslutad

## Kvalitetskrav

 God kemisk grundvattenstatus

## Kvantitativ status

## Kvalitetskrav

 God kvantitativ status

## Skyddade områden

| Område | Kvalitetskrav                          | Områdestyp                         | EUID                |
|--------|----------------------------------------|------------------------------------|---------------------|
| Höreda | Krav enligt dricksvattenföreskrifterna | Dricksvattenförsörjning, Artikel 7 | SEA7SE638546-501423 |

## Statusklassning

| Status                                | Klassificering                          |
|---------------------------------------|-----------------------------------------|
| - Kvantitativ status                  | <input checked="" type="checkbox"/> God |
| - Kemisk status                       | <input checked="" type="checkbox"/> God |
| Fosfat                                |                                         |
| Nitrat                                | <input checked="" type="checkbox"/> God |
| Nitrit                                |                                         |
| Klorid                                |                                         |
| Sulfat                                |                                         |
| Ammonium                              | <input checked="" type="checkbox"/> God |
| Arsenik                               |                                         |
| Bekämpningsmedel - alla ämnen         |                                         |
| Bekämpningsmedel - enskilt ämne       |                                         |
| Bly och blyföreningar                 |                                         |
| Bensen                                |                                         |
| 1,2-dikloreten                        |                                         |
| Kadmium och kadmiumföreningar         |                                         |
| Kvicksilver och kvicksilverföreningar |                                         |
| Polyaromatiska kolväten (PAH)         |                                         |
| Triklormetan (kloroform)              |                                         |
| Benso(a)pyrene                        |                                         |
| Trikloretan och Tetrakloretan         |                                         |
| Konduktivitet                         | <input checked="" type="checkbox"/> God |
| Koppar                                |                                         |
| Krom                                  |                                         |
| Nickel och nickelföreningar           |                                         |
| Zink                                  |                                         |
| PFAS 11                               |                                         |

## Beskrivning av trender

## Uppåtgående trend

| Parameter | Version |
|-----------|---------|
|           |         |

**Oförändrad**

| Parameter | Version |
|-----------|---------|
|-----------|---------|

**Nedåtgående trend**

| Parameter | Version |
|-----------|---------|
|-----------|---------|

**Miljöproblem och påverkanskällor****Påverkanskällor ?**

|                                                     | Klassificering |
|-----------------------------------------------------|----------------|
| Punktkällor - Förorenade områden                    |                |
| Punktkällor - Deponier                              |                |
| Punktkällor - IED-industri                          |                |
| Punktkällor - Inte IED-industri                     |                |
| Punktkällor - Lakvatten från gruvdrift              |                |
| Punktkällor - Vattenbruk                            |                |
| Punktkällor - Andra signifikanta punktkällor        |                |
| Diffusa källor - Jordbruk                           |                |
| Diffusa källor - Transport och infrastruktur        |                |
| Diffusa källor - Enskilda avlopp                    |                |
| Diffusa källor - Skogsbruk                          |                |
| Diffusa källor - Urban markanvändning               |                |
| Diffusa källor - Andra signifikanta diffusa källor  |                |
| Diffusa källor - Förorenad mark/gammal industrimark |                |
| Diffusa källor - Materialtäkt                       |                |
| Vattenuttag - Jordbruk                              |                |
| Vattenuttag - Kommunal eller allmän vattentäkt      |                |
| Vattenuttag - Tillverkningsindustri                 |                |
| Vattenuttag - Andra relevanta uttag                 |                |
| Konstjord vattenåterföring                          |                |
| Annan signifikant påverkan                          |                |
| Grundvattennivåförändringar                         |                |
| Okänd påverkan                                      |                |
| Historisk förorening                                |                |

**Åtgärder**

Här presenteras de föreslagna och genomförda åtgärderna för vattenförekomsten.

**Juridiskt bindande åtgärder i Vattenmyndigheternas åtgärdsprogram**

Vattenmyndigheternas åtgärdsprogram innehåller de åtgärder som myndigheter och kommuner behöver genomföra för att miljö kvalitetsnormerna ska följas. Åtgärdsprogrammen för respektive vattendistrikt hittar du på [www.vattenmyndigheterna.se](http://www.vattenmyndigheterna.se).

Åtgärderna i åtgärdsprogrammet är administrativa åtgärder som är juridiskt bindande. Dessa syftar till att bana väg för de åtgärder som genomförs direkt i vattenmiljöerna för att förbättra vattnets ekologiska och kemiska status.

**Möjliga, planerade, pågående och genomförda åtgärder för bättre vattenkvalitet**

Nedan visas genomförda och planerade åtgärder samt föreslagna åtgärder som kan behöva genomföras för att uppnå bättre vattenkvalitet.

Åtgärderna är inte juridiskt bindande, utan en del i den långsiktiga planeringen för bättre vatten. Det kan finnas ytterligare åtgärder som av olika anledning ännu inte blivit registrerade. Vattenmyndigheterna välkomnar synpunkter och konkreta förbättringsförslag på föreslagna åtgärder.

| Möjliga åtgärder i Förvaltningscykel 3 (1 st) |                           |              |          |         |           |              |         |
|-----------------------------------------------|---------------------------|--------------|----------|---------|-----------|--------------|---------|
| Åtgärd                                        | Åtgärdskategori           | Åtgärdsplats | Effekter | Storlek | Tidsspann | Totalkostnad | Flaggor |
| Tillstånd för vattentäkten Höreda             | Tillstånd för vattenuttag | Höreda       |          | 1 st    | -         |              |         |

| Möjliga åtgärder i Förvaltningscykel 2 (1 st)                                                                |                           |              |          |         |           |              |         |
|--------------------------------------------------------------------------------------------------------------|---------------------------|--------------|----------|---------|-----------|--------------|---------|
| Förslag på åtgärder som är möjliga att genomföra eller skulle behöva genomföras för att nå god vattenstatus. |                           |              |          |         |           |              |         |
| Åtgärd                                                                                                       | Åtgärdskategori           | Åtgärdsplats | Effekter | Storlek | Tidsspann | Totalkostnad | Flaggor |
| Tillstånd för vattentäkten Höreda                                                                            | Tillstånd för vattenuttag | Höreda       |          | 1 st    | -         |              |         |

| Planerade eller pågående åtgärder (1 st)                             |                              |              |          |          |         |           |              |         |
|----------------------------------------------------------------------|------------------------------|--------------|----------|----------|---------|-----------|--------------|---------|
| Åtgärder som planeras att genomföras eller håller på att genomföras. |                              |              |          |          |         |           |              |         |
| Åtgärd                                                               | Åtgärdskategori              | Åtgärdsplats | Effekter | Status   | Storlek | Tidsspann | Totalkostnad | Flaggor |
| Höreda                                                               | Vattenskyddsområde - Inrätta | Eksjö        |          | Planerad | 1 st    | -         |              |         |

### Miljöövervakning

| Övervakningsstation | Program                                                    | Undersökning                                       | Programspecifikt ID | Programspecifikt namn |
|---------------------|------------------------------------------------------------|----------------------------------------------------|---------------------|-----------------------|
| Höreda              | RVK, Råvattenkontroll, urval för vattendirektivövervakning | Grundvattenkemi, råvattenkontroll, Södra Östersjön | 1600                | Höreda                |

### Skyddade områden

| Område | EUID                | Områdestyp                         |
|--------|---------------------|------------------------------------|
| Höreda | SEA7SE638546-501423 | Dricksvattenförsörjning, Artikel 7 |

### Grundvattenberoende terrestra ekosystem

Inget grundvattenberoende terrestert ekosystem har identifierats

### Vattenversion

I följande versioner har detta objekt existerat

| Version  | Datum            |
|----------|------------------|
| SGU_2013 | 2013-06-26 12:03 |
| 2016_1   | 2017-06-20 09:22 |

| Cykel                                       | Vattentyp                  |
|---------------------------------------------|----------------------------|
| Förvaltningscykel 2 (2010 - 2016)           | Preliminär vattenförekomst |
| Förlängning av förvaltningscykel 2          | Preliminär vattenförekomst |
| Förvaltningscykel 3 (2017 - 2021) (aktuell) | Vattenförekomst            |

### Kontakta Länsstyrelsen i Jönköping

**E-post** [beredningssekretariatet.jonkoping@lansstyrelsen.se](mailto:beredningssekretariatet.jonkoping@lansstyrelsen.se)

**Hemsida** <http://www.lansstyrelsen.se/jonkoping/Sv/miljo-och-klimat/vatten-och-vattenanvandning/vattenforvaltning/Pages/Vattenforvaltning.aspx>