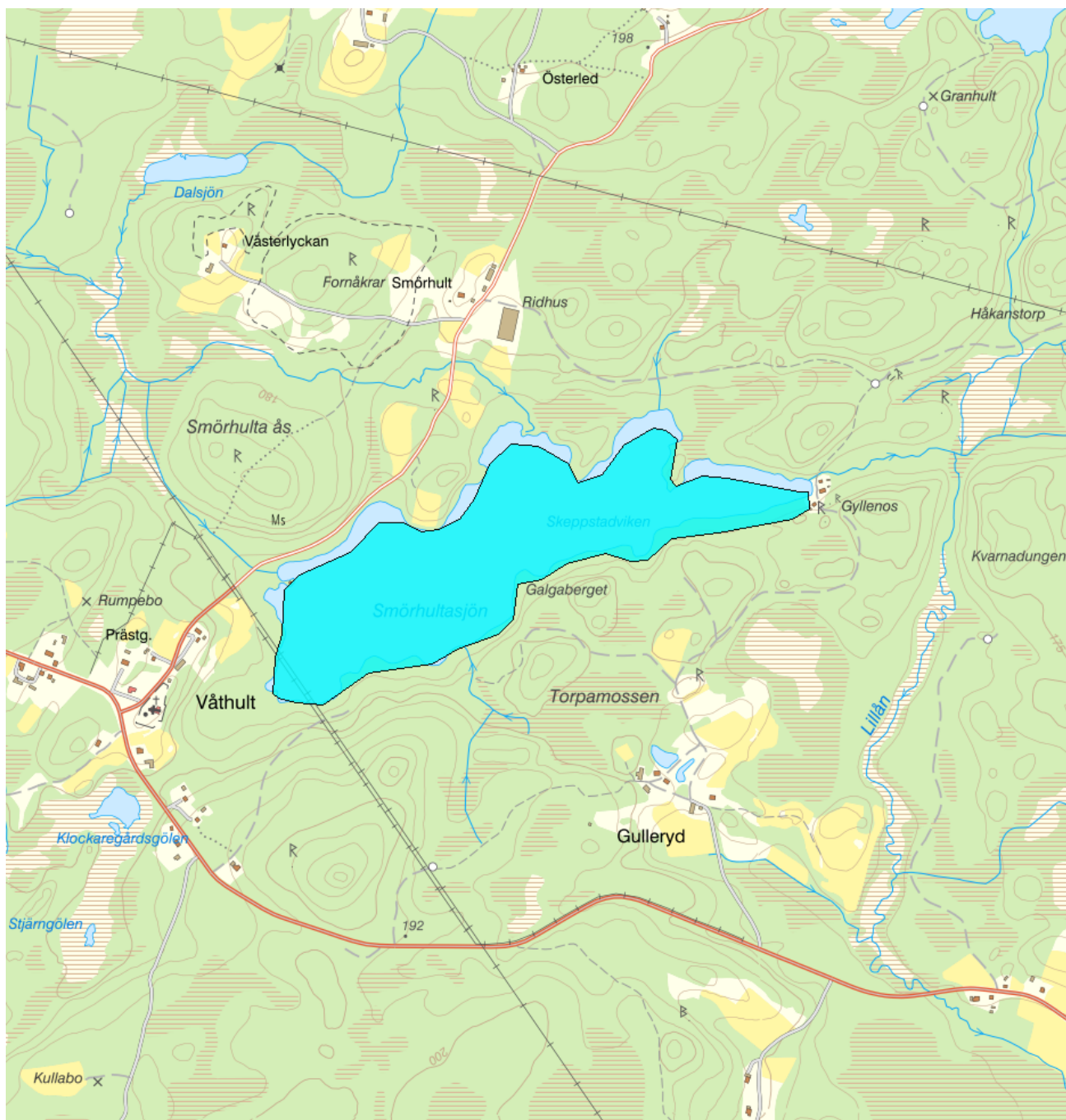


Smörhultasjön - WA50308966 / NW635635-135934



Vattenkategori	Sjö	Län	Jönköping - 06
Typ	Övrigt vatten	Kommun	Gislaved - 0662
Distrikt	5. Västerhavet (nationell del) - SE5	Yta (km²)	0,4
Huvudavrinningsområde	Nissan - SE101000		

Mer information <http://viss.lansstyrelsen.se/Waters.aspx?waterMSCD=WA50308966>

Statusklassning

Klassificering

Status ?

- Ekologisk status
- Tillkomst/härkomst
- Kemisk status

Ekologisk status - Biologiska kvalitetsfaktorer ?

Växtplankton

Näringsämnespåverkan växtplankton

Klorofyll a

Planktontrofiskt index (PTI)

Totalbiomassa

Artantal för växtplankton

Påväxt-kiselalger

ACID - Surhetsindex för vattendrag och sjöar

IPS-index för Kiselalger

Bottenfauna

ASPT

BQI

MILA

Makrofyter

Fisk

Fisk i sjöar (EQR8)

Fisk i sjöar AindexW5

Fisk i sjöar (EindexW3)

Ekologisk status - Fysikalisk-Kemiska kvalitetsfaktorer ?

Näringsämnen

Ljusförhållanden

Syrgasförhållanden

Försurning

Särskilda förorenande ämnen

Koppar

Zink

Ekologisk status - Hydromorfologiska kvalitetsfaktorer ?

Konnektivitet i sjöar

Längsgående konnektivitet i sjöar

Konnektivitet till närområde och svämplan kring sjöar

Hydrologisk regim i sjöar

Vattenståndsvariation i sjöar

Avvikelse i vinter- eller sommarvattenstånd

Vattenståndets förändringstakt i sjöar

Morfologiskt tillstånd i sjöar

Förändring av sjöars planform

Bottensubstrat i sjöar

Strukturer på det grunda vattenområdet i sjöar

Närområdet runt sjöar

Svämplanets strukturer och funktion runt sjöar

Kemisk status ?

Klassning av prioriterade ämnen och andra ämnen av betydelse

Prioriterade ämnen

Miljöproblem och påverkanskällor**Påverkanskällor ?****Klassificering**

Punktkällor - reningsverk

Punktkällor - Bräddning

Punktkällor - IED-industri

Punktkällor - Inte IED-industri

Punktkällor - Förorenade områden

Punktkällor - Deponier

Punktkällor - Lakvatten från gruvdrift

Punktkällor - Vattenbruk

Punktkällor - Andra signifikanta punktkällor

Diffusa källor - Urban markanvändning

Diffusa källor - Jordbruk

Diffusa källor - Skogsbruk

Diffusa källor - Transport och infrastruktur

Diffusa källor - Förorenad mark/gammal industrimark

Diffusa källor - Enskilda avlopp

Diffusa källor - Atmosfärisk deposition

Diffusa källor - Materialtäkt

Diffusa källor - Vattenbruk

Diffusa källor - Andra relevanta

Vattenuttag eller vattenavledning - för jordbruk

Vattenuttag eller vattenavledning för dricksvatten

Vattenuttag eller vattenavledning - för industri

Vattenuttag eller vattenavledning - för kylvatten

Vattenuttag eller vattenavledning - för vattenbruk

Vattenuttag eller vattenavledning - för vattenkraft

Vattenuttag eller vattenavledning - annat

Förändring av konnektivitet genom dammar, barriärer och slussar - för vattenkraft

Förändring av konnektivitet genom dammar, barriärer och slussar - för dricksvatten

Förändring av konnektivitet genom dammar, barriärer och slussar - för översvämningsskydd

Förändring av konnektivitet genom dammar, barriärer och slussar - för bevattning

Förändring av konnektivitet genom dammar, barriärer och slussar - för turism och rekreation

Förändring av konnektivitet genom dammar, barriärer och slussar - för industrin

Förändring av konnektivitet genom dammar, barriärer och slussar - för sjöfart

Förändring av konnektivitet genom dammar, barriärer och slussar– Annat

Förändring av konnektivitet genom dammar, barriärer och slussar - okända eller föråldrade

Förändring av hydrologisk regim - jordbruk

Förändring av hydrologisk regim – Sjöfart

Förändring av hydrologisk regim - vattenkraft

Förändring av hydrologisk regim - offentlig vattenförsörjning

Förändring av hydrologisk regim - fiske och vattenbruk

Förändring av hydrologisk regim - annat

Fysisk förlust av hela eller delar av vattenförekomster

Förändring av morfologiskt tillstånd - för översvämningskydd

Förändring av morfologiskt tillstånd - för jordbruket

Förändring av morfologiskt tillstånd - för sjöfart

Förändring av morfologiskt tillstånd - annat

Förändring av morfologiskt tillstånd - okända eller föråldrade

Andra hydromorfologiska förändringar

Introducerade sjukdomar eller arter

Exploatering eller borttagande av djur eller växter

Nedskräpning, olaglig avfallsdumpning

Annan signifikant påverkan

Okänd signifikant påverkan

Historisk förorening

Åtgärder

Här presenteras de föreslagna och genomförda åtgärderna för vattenförekomsten.

Planerade eller pågående åtgärder (2 st)

Åtgärder som planeras att genomföras eller håller på att genomföras.

Åtgärd	Åtgärdskategori	Åtgärdsplats	Effekter	Status	Storlek	Tidsspänn	Totalkostnad	Flaggor
Hällabäck	Vattenskyddsområde - Inrätta	Gislaved		Planerad	1 st	-		
Tallberga	Vattenskyddsområde - Inrätta	Gislaved		Planerad	1 st	-		

Miljöövervakning

Övervakningsstation	Program	Undersökning	Programspecifikt ID	Programspecifikt namn
Smörhultasjön utlopp	KEU, Jönköpings län	Nätprovfiske	278	Smörhultasjön utlopp
Smörhultasjön utlopp	KEU, Jönköpings län	Vattenkemi i vattendrag (VK3)	278	Smörhultasjön utlopp
Smörhultasjön utlopp	RMÖ, Jönköpings län, Miljögifter i fisk	Metaller i abborre		Smörhultasjön utlopp

Typtillhörighet

Värde

Typindelning/Typtillhörighet ?

Vattentyp - Sjö

Limnisk vattentypsregion

Medeldjup (m)

Alkalinitet (mekv/l)

Humus (mg Pt/l)

Vattenversion

I följande versioner har detta objekt existerat

Version	Datum
SVAR_2012_2	2012-11-08 09:07
SVAR_2016_4	2019-05-16 08:57

Cykel	Vattentyp
Förvaltningscykel 2 (2010 - 2016)	Övrigt vatten
Förlängning av förvaltningscykel 2	Övrigt vatten
Förvaltningscykel 3 (2017 - 2021) (aktuell)	Övrigt vatten

Kontakta Länsstyrelsen i Jönköping

E-post beredningssekretariatet.jonkoping@lansstyrelsen.se

Hemsida <http://www.lansstyrelsen.se/jonkoping/Sv/miljo-och-klimat/vatten-och-vattenanvandning/vattenforvaltning/Pages/Vattenforvaltning.aspx>