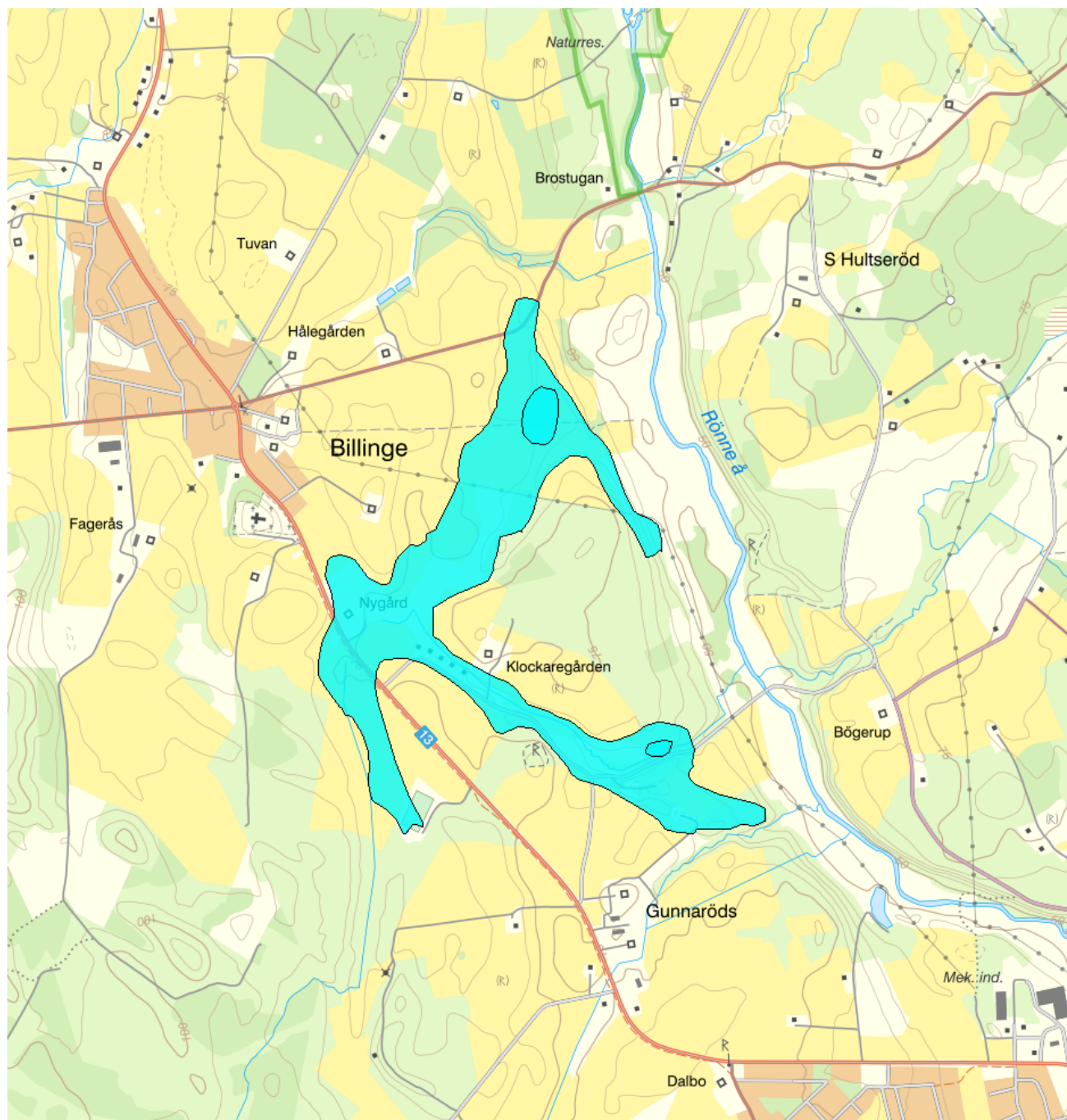


Billinge - WA50351609 / SE620562-134648



Förvaltningscykel 1 (2004 - 2009)

| | | | |
|------------------------------|--------------------------------------|-----------------------------|--------------|
| Vattenkategori | Grundvatten | Län | Skåne - 12 |
| Typ | Vattenförekomst | Kommun | Eslöv - 1285 |
| Distrikt | 5. Västerhavet (nationell del) - SE5 | Yta (km²) | 0,3 |
| Huvudavrinningsområde | Rönne å - SE96000 | | |

Mer information <http://viss.lansstyrelsen.se/Waters.aspx?waterMSCD=WA50351609>

Viktigt att tänka på ang. grundvattenförekomsternas utbredning

Grundvattenförekomsterna som redovisas i VISS är framtagna för vattenförvaltningens syften. De är ett urval av SGUs hydrogeologiska data, och vid hydrogeologiska bedömningar bör det alltid ske en kontroll om ytterligare information finns att tillgå i ordinarie databaser.

Allmän beskrivning

Typ av grundvattenmagasin: Sand- och grusförekomst

Akviferstyp: Porakvifer

Geologisk period: Kvarter

Det finns goda eller mycket goda uttagsmöjligheter i bästa del av grundvattenmagasin, storleksordningen 1-5 l/s (ca 80-400 m3/d).

Den geometriska noggrannheten på magasinets avgränsning är översiktlig. Baserad på regionala hydrogeologiska kartor eller annat översiktligt material.

Statusklassning

| Status | Klassificering |
|---------------------------------------|----------------|
| - Kvantitativ status | God |
| - Kemisk status | God |
| Nitrat | God |
| Bekämpningsmedel | God |
| Klorid | God |
| Sulfat | God |
| Ammonium | God |
| Arsenik | Ej klassad |
| Bly och blyföreningar | |
| Bensen | |
| 1,2-dikloreten | |
| Kadmium och kadmiumföreningar | |
| Kvicksilver och kvicksilverföreningar | |
| Polyaromatiska kolväten (PAH) | |
| Triklormetan (kloroform) | |
| Benso(a)pyrene | |
| Trikloretan och Tetrakloretan | |
| Konduktivitet | |
| Koppar | |
| Krom | |
| Nickel och nickelföreningar | |
| Zink | |

Miljöproblem och påverkanskällor**Miljöproblem**

Klassificering

Påverkanskällor ?

Klassificering

Risk

Risken för att en miljö kvalitetsnorm inte följs och att en god miljöstatus inte uppnås ,


Klassificering

Riskbedömning

Risk att Kemisk status inte uppnås 2015

 Risk

Risk att Kvantitativ status inte uppnås 2015

 Ingen risk

Miljöövervakning

| Övervakningsstation | Program | Undersökning | Programspecifikt ID | Programspecifikt namn |
|---------------------|---|--|---------------------|-----------------------|
| Billinge | RMÖ, Skåne län, Grundvatten | Grundvattenkemi i Skåne län | | Billinge |
| Billinge, Gunnaröd | RVK, Råvattenkontroll, urval för vattendirektivsövervakning | Grundvattenkemi, råvattenkontroll, Västerhavet | 1474 | Billinge, Gunnaröd |
| Billinge, Gunnaröd | RVK, Råvattenkontroll, urval för vattendirektivsövervakning | Grundvattenkemi, råvattenkontroll, Södra Östersjön | 1474 | Billinge, Gunnaröd |

Skyddade områden

| Område | EUID | Områdestyp |
|----------|---------------------|------------------------------------|
| Billinge | SEA7SE620562-134648 | Dricksvattenförsörjning, Artikel 7 |

Geologisk beskrivning

Utgående modul som kommer ersättas av en ny med ny data. Så informationen här är föråldrad och speglar det som gällde för förvaltningscykel 2 (2010-2016)

| | Värde | Version: Arbetsmaterial |
|---|---|-------------------------|
| Skiktad | Nej | |
| Area | 0,35 km ² | |
| Skala | 1:250000 | |
| Skal beskrivning | | |
| Medeldjup | 5 m | |
| Medel mäktighet | 9 m | |
| Djupintervall | 0-20 m | |
| Anslutna akvatiska ekosystem | Nej | |
| Grundvattenberoende terrestra ekosystem | Nej | |
| Geologisk formation | Porakvifer med måttliga uttagsmöjligheter | |
| Vertikal orientering | Horisontell med stor lateral utbredning | |
| Kapacitet | 3139 tusen m ³ | |
| Kommentar | | |
| Referens | | |

OBS! Bra att känna till om värden som finns i motiveringen till parametern Naturlig grundvattenbildning

Denna beräkning är ett teoretiskt mått på hur mycket grundvatten som kan bildas inom förekomsten. Det ska inte likställas med möjligt grundvattenuttag i förekomsten. För bedömning av möjligt grundvattenuttag, se allmänbeskrivning ovan.

Vattenversion

I följande versioner har detta objekt existerat

| Version | Datum |
|-------------------------------------|------------------|
| Grundvatten innan versionshantering | 2011-05-09 12:09 |
| SGU | 2011-10-17 13:47 |
| SGU_2013 | 2013-06-26 12:03 |
| 2016_1 | 2017-06-20 09:22 |

| Cykel | Vattentyp |
|------------------------------------|-----------------|
| Förvaltningscykel 1 (2004 - 2009) | Vattenförekomst |
| Förvaltningscykel 2 (2010 - 2016) | Vattenförekomst |
| Förlängning av förvaltningscykel 2 | Vattenförekomst |
| Förvaltningscykel 3 (2017 - 2021) | Vattenförekomst |

Kontakta Länsstyrelsen i Skåne

E-post M-DL-beredningssekretariat@lansstyrelsen.se

Hemsida <http://www.lansstyrelsen.se/skane/Sv/miljo-och-klimat/vatten-och-vattenanvandning/vattenforvaltning/Pages/index.aspx>