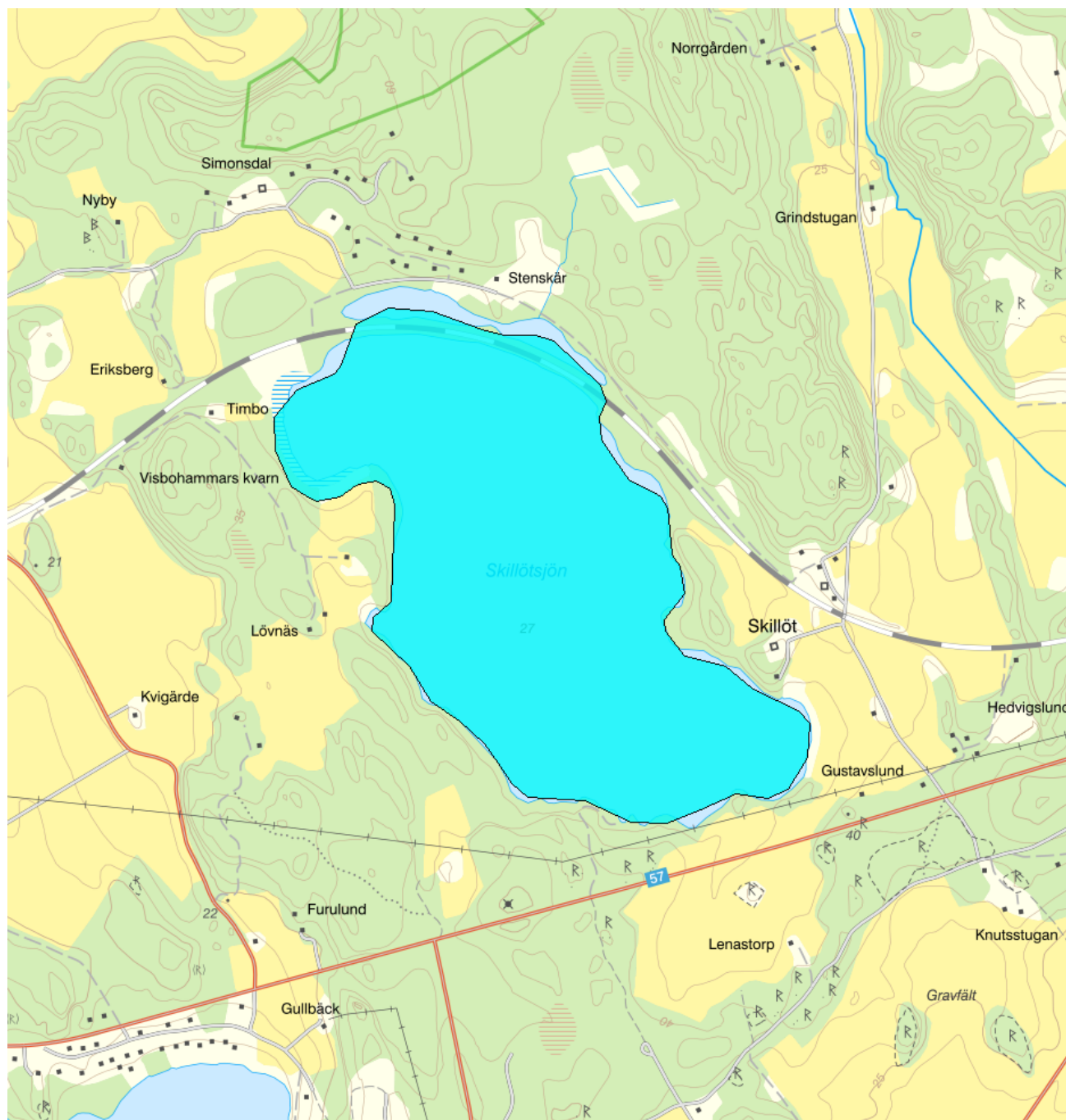


Skillötsjön - WA50638819 / SE654847-158874



Vattenkategori	Sjö	Län	Stockholm - 01
Typ	Vattenförekomst	Kommun	Södertälje - 0181
Distrikt	3. Norra Östersjön - SE3	Yta (km²)	1,1
Huvudavrinningsområde	Trosaån - SE63000		

Mer information <http://viss.lansstyrelsen.se/Waters.aspx?waterMSCD=WA50638819>

Miljö kvalitetsnorm

Ekologisk status

Kvalitetskrav

■ God ekologisk status 2033

Version: Beslutad

Beskrivning

▲ **Motiveringstexter kan uppdateras av ansvarig länsstyrelse eller vattenmyndighet**

Undantag

Kvalitetsfaktor	Påverkanstryck	Tidsfrist	Mindre strängt krav	Skäl
Näringsämnen	Diffusa källor - Enskilda avlopp 2027			Tekniska skäl

Motivering

Vattenförekomsten uppnår inte kraven för god ekologisk status avseende fys-kemiska kvalitetsfaktorer kopplat till övergödning. Utsläppsbehandlande och/eller förebyggande åtgärder behöver genomföras för att minska utsläppet så att god status kan nås 2027. Vattenförekomsten får en tidsfrist till 2027 med skälet tekniskt omöjligt. Vattenförekomstens återhämtning tar tid och åtgärder bör därför sättas in så snart som möjligt för att nå målet om god ekologisk status till 2027.

Kvalitetsfaktor	Påverkanstryck	Tidsfrist	Mindre strängt krav	Skäl
Växtplankton	Diffusa källor - Enskilda avlopp 2027			Tekniska skäl

Motivering

Vattenförekomsten uppnår inte kraven för god ekologisk status avseende biologiska kvalitetsfaktorer kopplat till övergödning. Utsläppsbehandlande och/eller förebyggande åtgärder behöver genomföras för att minska utsläppet så att god status kan nås 2027. Vattenförekomsten får en tidsfrist till 2027 med skälet tekniskt omöjligt. Vattenförekomstens återhämtning tar tid och åtgärder bör därför sättas in så snart som möjligt för att nå målet om god ekologisk status till 2027.

Kvalitetsfaktor	Påverkanstryck	Tidsfrist	Mindre strängt krav	Skäl
Näringsämnen	Diffusa källor - Jordbruk	2033		Naturliga förhållanden

Motivering

På grund av påverkan från jordbruk uppnås ej god status avseende näringsämnen och/eller biologiska kvalitetsfaktorer kopplat till övergödning. Trots genomförda åtgärder för att minska läckaget av näringsämnen från jordbruksmark kvarstår stora övergödningssproblem för Sveriges sjöar, vattendrag och kust.

Det är osäkert om åtgärder kommer att kunna genomföras i tillräcklig omfattning till år 2027. Vattenmyndigheterna har tagit fram ett förslag på vilka åtgärder som bör prioriteras till 2027 respektive 2033. Vilka åtgärder och vilken prioritet som föreslås framgår av de möjliga åtgärder som presenteras i VISS avseende jordbruk. För ytterligare information om prioriteringen och dess utfall se angiven referens.

Den tid som behövs för att genomföra åtgärder tillsammans med efterföljande återhämtning för ekosystemet innebär att det i många fall inte kommer att vara möjligt att uppnå god status för relevanta kvalitetsfaktorer förrän efter 2027. Vattenförekomsten har därför undantag med tidsfrist till 2033 på grund av naturliga förhållanden.

Kvalitetsfaktor	Påverkanstryck	Tidsfrist	Mindre strängt krav	Skäl
Växtplankton	Diffusa källor - Jordbruk	2033		Naturliga förhållanden

Motivering

På grund av påverkan från jordbruk uppnås ej god status avseende näringsämnen och/eller biologiska kvalitetsfaktorer kopplat till övergödning. Trots genomförda åtgärder för att minska läckaget av näringsämnen från jordbruksmark kvarstår stora övergödningssproblem för Sveriges sjöar, vattendrag och kust.

Det är osäkert om åtgärder kommer att kunna genomföras i tillräcklig omfattning till år 2027. Vattenmyndigheterna har tagit fram ett förslag på vilka åtgärder som bör prioriteras till 2027 respektive 2033. Vilka åtgärder och vilken prioritet som föreslås framgår av de möjliga åtgärder som presenteras i VISS avseende jordbruk. För ytterligare information om prioriteringen och dess utfall se angiven referens.

Den tid som behövs för att genomföra åtgärder tillsammans med efterföljande återhämtning för ekosystemet innebär att det i många fall inte kommer att vara möjligt att uppnå god status för relevanta kvalitetsfaktorer förrän efter 2027. Vattenförekomsten har därför undantag med tidsfrist till 2033 på grund av naturliga förhållanden.

Referenser

Metod för påverkanstypen diffusa källor Jordbruk - Övergödning - Förslag på åtgärder och miljö kvalitetsnormer 

Kemisk ytvattenstatus

Kvalitetskrav God kemisk ytvattenstatus

Undantag - Mindre stränga krav

Kvicksilver och kvicksilverföreningar

Kvalitetskrav

■ Uppnår ej god kemisk ytvattenstatus

Tidpunkt**Påverkanstryck**

Diffusa källor - Atmosfärisk deposition

▲ Motiveringstexten kan uppdateras av ansvarig länsstyrelse eller vattenmyndighet

Nr enl föreskrift (HVMFS)	Skäl	Halt som ska uppnås	Nuvarande halt	Enhet
2013:19	Omöjligt			
21				

Ett undantag i form av mindre strängt krav har satts för kvicksilver (Hg). Halterna av kvicksilver bedöms överskrida gränsvärdet i fisk i samtliga vattenförekomster. Skälet för undantag är att det bedöms vara tekniskt omöjligt att sänka halterna av kvicksilver till de nivåer som motsvarar god kemisk ytvattenstatus. Den största påverkan av kvicksilver består av atmosfärisk deposition vars ursprung är långväga. I Sverige har en stor mängd av det nedfallande atmosfäriska kvicksilvret under lång tid ackumulerats. Problemet bedöms ha en sådan omfattning och karaktär att det i dagsläget saknas tekniska förutsättningar att åtgärda det. De nuvarande halterna av kvicksilver (december 2015) får dock inte öka. Lokala påverkanskällor som bidrar till sänkt status för Hg ska åtgärdas oavsett det mindre stränga kravet för atmosfärisk deposition (se övriga tidsfrister).

Bromerad difenyleter



■ Uppnår ej god kemisk ytvattenstatus

Diffusa källor - Atmosfärisk deposition

▲ Motiveringstexten kan uppdateras av ansvarig länsstyrelse eller vattenmyndighet

Nr enl föreskrift (HVMFS)	Skäl	Halt som ska uppnås	Nuvarande halt	Enhet
2013:19	Omöjligt			
5				

Ett undantag i form av mindre strängt krav har satts för bromerade difenyletrar (kongenerna 28, 47, 99, 100, 153 och 154), även kallade polybromerade difenyletrar (PBDE). Halterna av PBDE bedöms överskrida gränsvärdet i fisk i samtliga vattenförekomster. Skälet för undantag är att det bedöms vara tekniskt omöjligt att sänka halterna av PBDE till de nivåer som motsvarar god kemisk ytvattenstatus. Problemet beror främst på påverkan från långväga luftburna föroreningar och bedöms ha en sådan omfattning och karaktär att det i dagsläget saknas tekniska förutsättningar att åtgärda det. De nuvarande halterna av PBDE (december 2015) får dock inte öka. Lokala påverkanskällor som bidrar till sänkt status för PBDE ska åtgärdas oavsett det mindre stränga kravet för atmosfärisk deposition (se övriga tidsfrister).

ReferenserThe National Swedish Contaminant Monitoring Programme for Freshwater Biota, 2018 Havs- och vattenmyndighetens föreskrifter (HVMFS 2019:25) om klassificering och miljö kvalitetsnormer avseende ytvatten **Statusklassning**

Status ?	Klassificering
- Ekologisk status	■ Måttlig
- Tillkomst/härkomst	■ Naturlig
- Kemisk status	■ Uppnår ej god
Ekologisk status - Biologiska kvalitetsfaktorer ?	
Växtplankton	■ Måttlig
Näringsämnespåverkan växtplankton	■ Måttlig
Klorofyll a	■ Måttlig
Planktontrofiskt index (PTI)	■ Måttlig
Totalbiomassa	■ God
Artantal för växtplankton	■ Hög
Påväxt-kiselalger	
ACID - Surhetsindex för vattendrag och sjöar	
IPS-index för Kiselalger	
Bottenfauna	■ Ej klassad
ASPT	■ Ej klassad

BQI	<input type="checkbox"/> Ej klassad
MILA	<input type="checkbox"/> Ej klassad
Makrofyter	<input checked="" type="checkbox"/> Måttlig
Fisk	<input type="checkbox"/> Ej klassad
Fisk i sjöar (EQR8)	<input type="checkbox"/> Ej klassad
Fisk i sjöar AindexW5	
Fisk i sjöar (EindexW3)	

Ekologisk status - Fysikalisk-Kemiska kvalitetsfaktorer ?

Näringsämnen	<input checked="" type="checkbox"/> Måttlig
Ljusförhållanden	<input checked="" type="checkbox"/> God
Syrgasförhållanden	<input type="checkbox"/> Ej klassad
Försurning	<input type="checkbox"/> Ej klassad
Särskilda förorenande ämnen	<input type="checkbox"/> Ej klassad
Koppar	
Zink	
Ammoniak	<input checked="" type="checkbox"/> God

Ekologisk status - Hydromorfologiska kvalitetsfaktorer ?

Konnektivitet i sjöar	<input checked="" type="checkbox"/> Måttlig
Längsgående konnektivitet i sjöar	<input checked="" type="checkbox"/> Måttlig
Konnektivitet till närområde och svämplan kring sjöar	
Hydrologisk regim i sjöar	<input type="checkbox"/> Ej klassad
Vattenståndsvariation i sjöar	<input type="checkbox"/> Ej klassad
Avvikelse i vinter- eller sommarvattenstånd	<input type="checkbox"/> Ej klassad
Vattenståndets förändringstakt i sjöar	<input type="checkbox"/> Ej klassad
Morfologiskt tillstånd i sjöar	<input type="checkbox"/> Ej klassad
Förändring av sjöars planform	
Bottensubstrat i sjöar	
Strukturer på det grunda vattenområdet i sjöar	
Närområdet runt sjöar	<input checked="" type="checkbox"/> God
Svämplanets strukturer och funktion runt sjöar	<input checked="" type="checkbox"/> God

Kemisk status ?

Klassning av prioriterade ämnen och andra ämnen av betydelse

Prioriterade ämnen	<input checked="" type="checkbox"/> Uppnår ej god
Bromerad difenyleter	<input checked="" type="checkbox"/> Uppnår ej god
Kviksilver och kvicksilverföreningar	<input checked="" type="checkbox"/> Uppnår ej god
Tributyltenn föreningar	<input type="checkbox"/> Ej klassad

Miljöproblem och påverkanskällor

Påverkanskällor ?

Klassificering


- Punktkällor - reningsverk
- Punktkällor - Bräddning
- Punktkällor - IED-industri
- Punktkällor - Inte IED-industri

Punktkällor - Föreerade områden
Punktkällor - Deponier
Punktkällor - Lakvatten från gruvdrift
Punktkällor - Vattenbruk
Punktkällor - Andra signifikanta punktkällor
Diffusa källor - Urban markanvändning
Diffusa källor - Jordbruk
Diffusa källor - Skogsbruk
Diffusa källor - Transport och infrastruktur
Diffusa källor - Föreerad mark/gammal industrimark
Diffusa källor - Enskilda avlopp
Diffusa källor - Atmosfärisk deposition
Diffusa källor - Materialtäkt
Diffusa källor - Vattenbruk
Diffusa källor - Andra relevanta
Vattenuttag eller vattenavledning - för jordbruk
Vattenuttag eller vattenavledning för dricksvatten
Vattenuttag eller vattenavledning - för industri
Vattenuttag eller vattenavledning - för kylvatten
Vattenuttag eller vattenavledning - för vattenbruk
Vattenuttag eller vattenavledning - för vattenkraft
Vattenuttag eller vattenavledning - annat
Förändring av konnektivitet genom dammar, barriärer och slussar - för vattenkraft
Förändring av konnektivitet genom dammar, barriärer och slussar - för dricksvatten
Förändring av konnektivitet genom dammar, barriärer och slussar - för översvämningsskydd
Förändring av konnektivitet genom dammar, barriärer och slussar - för bevattnig
Förändring av konnektivitet genom dammar, barriärer och slussar - för turism och rekreation
Förändring av konnektivitet genom dammar, barriärer och slussar - för industrin
Förändring av konnektivitet genom dammar, barriärer och slussar - för sjöfart
Förändring av konnektivitet genom dammar, barriärer och slussar - Annat
Förändring av konnektivitet genom dammar, barriärer och slussar - okända eller föråldrade
Förändring av hydrologisk regim - jordbruk
Förändring av hydrologisk regim - Sjöfart
Förändring av hydrologisk regim - vattenkraft
Förändring av hydrologisk regim - offentlig vattenförsörjning
Förändring av hydrologisk regim - fiske och vattenbruk
Förändring av hydrologisk regim - annat
Fysisk förlust av hela eller delar av vattenförekomster

 Betydande påverkan

 Betydande påverkan

 Betydande påverkan

 Betydande påverkan

Förändring av morfologiskt tillstånd - för
översvämningsskydd

Förändring av morfologiskt tillstånd - för jordbruket

Förändring av morfologiskt tillstånd - för sjöfart

Förändring av morfologiskt tillstånd - annat

Förändring av morfologiskt tillstånd - okända eller
föråldrade

Andra hydromorfologiska förändringar

Introducerade sjukdomar eller arter

Exploatering eller borttagande av djur eller växter

Nedskräpning, olaglig avfallsdumpning

Annan signifikant påverkan

Okänd signifikant påverkan

Historisk förorening

Förbättringsbehov

Förbättringsbehoven anger den effekt som behöver uppnås för att miljö kvalitetsnormen för en vattenförekomst skall kunna följas. Där det finns kunskap om vilka miljöproblem samt vilken påverkan som orsakat den försämrade statusen anges även dessa. För att uppnå förbättringsbehovet behöver åtgärder genomföras men förbättringsbehovet anger inte vilken åtgärd som är lämpligast.

ID	Parameter	Storlek	Miljöproblem	Påverkan
VISSIMPROVEMENT0037897	Totalfosfor	14 kg	Övergödning p.g.a. belastning av näringsämnen	

Åtgärder

Här presenteras de föreslagna och genomförda åtgärderna för vattenförekomsten.

Juridiskt bindande åtgärder i Vattenmyndigheternas åtgärdsprogram

Vattenmyndigheternas åtgärdsprogram innehåller de åtgärder som myndigheter och kommuner behöver genomföra för att miljö kvalitetsnormerna ska följas. Åtgärdsprogrammen för respektive vattendistrikt hittar du på www.vattenmyndigheterna.se.

Åtgärderna i åtgärdsprogrammet är administrativa åtgärder som är juridiskt bindande. Dessa syftar till att bana väg för de åtgärder som genomförs direkt i vattenmiljöerna för att förbättra vattnets ekologiska och kemiska status.

Möjliga, planerade, pågående och genomförda åtgärder för bättre vattenkvalitet

Nedan visas genomförda och planerade åtgärder samt föreslagna åtgärder som kan behöva genomföras för att uppnå bättre vattenkvalitet.

Åtgärderna är inte juridiskt bindande, utan en del i den långsiktiga planeringen för bättre vatten. Det kan finnas ytterligare åtgärder som av olika anledning ännu inte blivit registrerade. Vattenmyndigheterna välkomnar synpunkter och konkreta förbättringsförslag på föreslagna åtgärder.

Möjliga åtgärder i Förvaltningscykel 3 (7 st)							
Åtgärd	Åtgärdskategori	Åtgärdsplats	Effekter	Storlek	Tidsspann	Totalkostnad	Flaggor
Möjliggöra upp- och nedströmspassage - Damm/Skillötsjöns Regleringsdamm	Möjliggöra upp- och nedströmspassage	6547716 - 634466	Ökning Habitat ha		-		
Möjliggöra upp- och nedströmspassage - Damm/Skillötsjöns Regleringsdamm	Möjliggöra upp- och nedströmspassage	6547716 - 634466	Ökning Habitat ha		-		
Möjliggöra upp- och nedströmspassage - Damm/Övre Dammen	Möjliggöra upp- och nedströmspassage	6547869 - 634764	Ökning Habitat ha		-		

Möjliggöra upp- och nedströmspassage - Damm/ Övre Dammen	Möjliggöra upp- och nedströmspassage	6547869 - 634764	Ökning Habitat ha	-	
Precisionsgödsling vid WA50638819	Precisionsgödsling	Skillötsjön	Minskning Totalkväve 5 kg/år	23 ha	2021 - 2027
Rådgivning till jordbruksverksamhet	Rådgivning - Jordbruk och trädgårdsföretag samt djurhållande verksamheter	Skillötsjön	Minskning Totalfosfor kg/år	1 st	2021 - 2027
Tillsyn på jordbruksverksamhet	Tillsyn - Jordbruk och trädgårdsföretag samt djurhållande verksamheter	Skillötsjön	Minskning Totalfosfor kg/år	1 st	2021 - 2027

Möjliga åtgärder i Förvaltningscykel 2 (17 st)

Förslag på åtgärder som är möjliga att genomföra eller skulle behöva genomföras för att nå god vattenstatus.

Åtgärd	Åtgärdskategori	Åtgärdsplats	Effekter	Storlek	Tidsspänn	Totalkostnad	Flaggor
Anpassade skyddszoner på åkermark vid SE654847-158874	Anpassade skyddszoner på åkermark	Skillötsjön	Minskning Totalfosfor till hav (inkl. retention) 1 kg/år Minskning Totalfosfor inkl. marginaleffekt 2 kg/år Minskning Totalkväve till hav (inkl. retention) 0 kg/år Minskning Totalkväve 1 kg/ år Minskning Totalfosfor 2 kg/ år	3,2 st	-		
Möjliggöra upp- och nedströmspassage - Damm/Skillötsjöns Regleringsdamm	Möjliggöra upp- och nedströmspassage	6547716 - 634466	Ökning Habitat ha	-			
Möjliggöra upp- och nedströmspassage - Damm/Skillötsjöns Regleringsdamm	Möjliggöra upp- och nedströmspassage	6547716 - 634466	Ökning Habitat ha	-			
Möjliggöra upp- och nedströmspassage - Damm/ Övre Dammen	Möjliggöra upp- och nedströmspassage	6547869 - 634764	Ökning Habitat ha	-			
Möjliggöra upp- och nedströmspassage - Damm/ Övre Dammen	Möjliggöra upp- och nedströmspassage	6547869 - 634764	Ökning Habitat ha	-			
Precisionsgödsling vid WA50638819	Precisionsgödsling	Skillötsjön	Minskning Totalkväve 5 kg/ år	23 ha	2021 - 2027		
Precisionsgödsling vid WA50638819	Precisionsgödsling	Skillötsjön	Minskning Totalkväve 5 kg/ år	23 ha	2021 - 2027		

Rådgivning till jordbruksverksamhet	Rådgivning - Jordbruk och trädgårdsföretag samt djurhållande verksamheter	Skillötsjön	Minskning Totalfosfor kg/år	1 st	2021 - 2027
Rådgivning till jordbruksverksamhet	Rådgivning - Jordbruk och trädgårdsföretag samt djurhållande verksamheter	Skillötsjön	Minskning Totalfosfor kg/år	1 st	2021 - 2027
Rådgivning till jordbruksverksamhet	Rådgivning - Jordbruk och trädgårdsföretag samt djurhållande verksamheter	Skillötsjön	Minskning Totalfosfor kg/år	1 st	2021 - 2027
Rådgivning till jordbruksverksamhet	Rådgivning - Jordbruk och trädgårdsföretag samt djurhållande verksamheter	Skillötsjön	Minskning Totalfosfor kg/år	1 st	2021 - 2027
Strukturkalkning vid SE654847-158874	Strukturkalkning	Skillötsjön	Minskning Totalfosfor till hav (inkl. retention) 1 kg/år Minskning Totalfosfor inkl. marginaleffekt 3 kg/år Minskning Totalkväve till hav (inkl. retention) 0 kg/år Minskning Totalkväve 0 kg/ år Minskning Totalfosfor 3 kg/ år	23 ha	-
Tillsyn på jordbruksverksamhet	Tillsyn - Jordbruk och trädgårdsföretag samt djurhållande verksamheter	Skillötsjön	Minskning Totalfosfor kg/år	1 st	2021 - 2027
Tillsyn på jordbruksverksamhet	Tillsyn - Jordbruk och trädgårdsföretag samt djurhållande verksamheter	Skillötsjön	Minskning Totalfosfor kg/år	1 st	2021 - 2027
Våtmark - fosfordamm vid SE654847-158874	Våtmark - fosfordamm	Skillötsjön	Minskning Totalfosfor till hav (inkl. retention) 1 kg/år Minskning Totalfosfor inkl. marginaleffekt 2 kg/år Minskning Totalkväve till hav (inkl. retention) 3 kg/år Minskning Totalkväve 4 kg/ år Minskning Totalfosfor 3 kg/ år	0,029 ha	-

Åtgärdande av EA till normal skyddsnivå vid SE654847-158874	Åtgärdande av EA till normal skyddsnivå	Skillötsjön	Minskning Totalfosfor till hav (inkl. retention) 2 kg/år Minskning Totalfosfor inkl. marginaleffekt 5 kg/år Minskning Totalkväve till hav (inkl. retention) 1 kg/år Minskning Totalkväve 3 kg/år Minskning Totalfosfor 5 kg/år	16 st	-	1 500 000 kr
Åtgärdsutredning, morfologiska förändringar - Skillötsjön	Åtgärdsutredning - övervakningsbehov	Skillötsjön		1 st	-	10 000 kr

Genomförda åtgärder (3 st)

Åtgärder som har genomförts i eller kring vattenförekomsten eller har en effekt på vattenförekomsten

Åtgärd	Åtgärdskategori	Åtgärdsplats	Effekter	Storlek	Tidsspänn	Flaggor	Totalkostnad
Miljöersättning miljöskyddsåtgärder	Miljöskyddsåtgärder enligt miljöstödet		Minskning Totalkväve kg/år Minskning Totalfosfor kg/år	8 ha	2010 - 2014		
Miljöersättning ekologisk odling	Odling utan bekämpningsmedel			4 ha	2010 - 2014		
Miljöersättning extensiv vallodling	Vallodling i slättlandskapet (enligt miljöstödet)		Minskning Totalkväve st/år Minskning Totalfosfor st/år	10 ha	2010 - 2014		

Miljöövervakning

Övervakningsstation	Program	Undersökning	Programspecifikt ID	Programspecifikt namn
Skillötsjön	RMÖ, Stockholms län. Extensiv kartering av sjöar	Vattenkemi i sjöar	SLUAB0147	Skillötsjön
Skillötsjön	RMÖ, Stockholms län. Extensiv kartering av sjöar	Mätkampanj-Fytoplankton i sjöar	SLUAB0147	Skillötsjön
Skillötsjön	RMÖ, Stockholms län. Extensiv kartering av sjöar	Makrofyter i sjöar	SLUAB0147	Skillötsjön
Skillötsjön	NMÖ, Sjöar omdrevsstationer	Omdrevssjöar vattenkemi	654847-158874	Skillötsjön

Skyddade områden

Område	EUID	Områdestyp
Avloppskänsliga områden, inlandsvatten, fosfor	SELK001	Avloppsvattendirektivet
Känsliga jordbruksområden	SENi1	Nitratkänsliga områden

Typtillhörighet

Värde

Typindelning/Typtillhörighet ?

Vattentyp - Sjö	1MHK
Limnisk vattentypsregion	Södra Sverige (1)

Medeldjup (m)	3 - 15 (M)
Alkalinitet (mekv/l)	> 1 (H)
Humus (mg Pt/l)	≤ 30 (K)

Vattenversion

I följande versioner har detta objekt existerat

Version

Version	Datum
Ytvatten innan versionshantering	2011-05-09 12:09
SVAR_2010_1	2011-10-17 12:07
SVAR_2012_2	2012-11-08 09:07
SVAR_2016	2017-06-20 09:29

Cykel

Förvaltningscykel 1 (2004 - 2009)
Förvaltningscykel 2 (2010 - 2016)
Förlängning av förvaltningscykel 2
Förvaltningscykel 3 (2017 - 2021) (aktuell)

Vattentyp

Vattenförekomst
Vattenförekomst
Vattenförekomst
Vattenförekomst

Kontakta Länsstyrelsen i Södermanland

E-post D-DL-beredningssekretariat@lansstyrelsen.se

Hemsida <http://www.lansstyrelsen.se/sodermanland/Sv/miljo-och-klimat/vatten-och-vattenanvandning/vattenforvaltning/Pages/index.aspx>