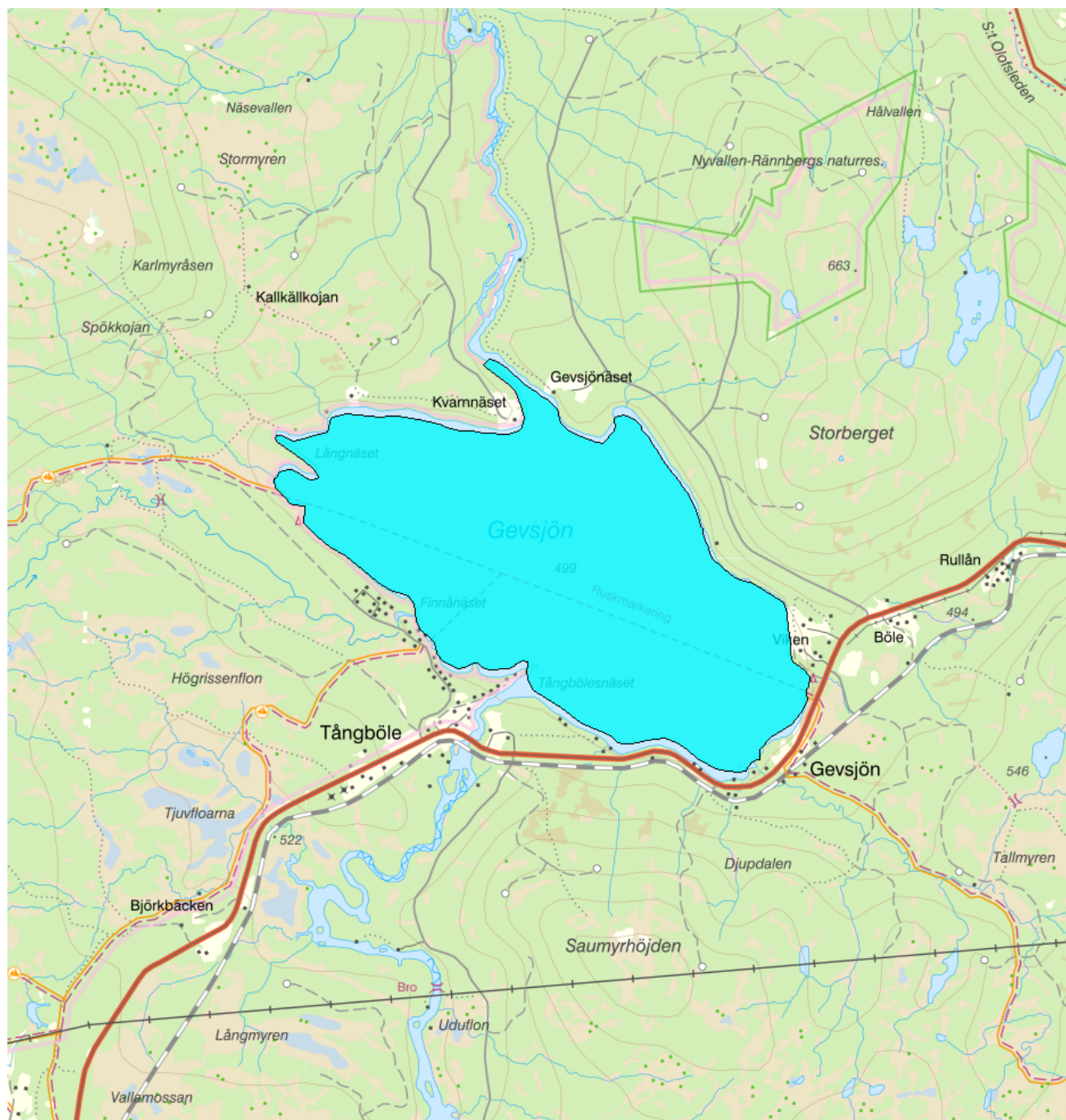


## Gevsjön - WA53582039 / SE703587-134156



Förvaltningscykel 2 (2010 - 2016)

<b>Vattenkategori</b>	Sjö	<b>Län</b>	Jämtland - 23
<b>Typ</b>	Vattenförekomst	<b>Kommun</b>	Åre - 2321
<b>Distrikt</b>	2. Bottenhavet (nationell del) - SE2	<b>Yta (km<sup>2</sup>)</b>	11,2
<b>Huvudavrinningsområde</b>	Indalsälven - SE40000		

**Mer information** <http://viss.lansstyrelsen.se/Waters.aspx?waterMSCD=WA53582039>

### Miljö kvalitetsnorm

#### Ekologisk status

#### Kvalitetskrav

■ God ekologisk status 2021

**Version:** Beslutad

Den ekologiska statusen i ytvattenförekomsten har klassificerats till Måttlig. Det är tekniskt omöjligt och ekonomisk orimligt att vidta alla åtgärder som skulle behövas för att uppnå god ekologisk status 2015, och utifrån naturliga förhållanden omöjligt. Om alla möjliga och rimliga åtgärder vidtas kan god ekologisk status förväntas uppnås 2021. Därför har bedömts att det finns skäl att fastställa miljö kvalitetsnormen till god ekologisk status med tidsfrist till 2021.

#### Motivering till kvalitetskrav

**▲ Motiveringstexter kan uppdateras av ansvarig länsstyrelse eller vattenmyndighet**

##### Konnektivitet

I denna vattenförekomst har kontinuitetsförändringar konstaterats som en orsak till att god ekologisk status bedöms inte kunna nå till 2015. För kunna avgöra vilka och/eller starta de åtgärder som krävs för att skapa fysiska förutsättningar för att uppnå god ekologisk status krävs ytterligare utredning. Dessutom är det tekniskt omöjligt och ekonomisk orimligt att vidta alla åtgärder som skulle behövas för att uppnå god ekologisk status 2015. Tidsfrist behövs också utifrån de naturliga förhållanden för ekologisk återhämtning, även om alla åtgärder skulle omedelbart genomföras. Vattenförekomsten omfattas av ett generellt undantag, i form av tidsfrist till 2021, från miljö kvalitetsnormen att uppnå god ekologisk status.

#### Kemisk ytvattenstatus

##### Kvalitetskrav

God kemisk ytvattenstatus

God kemisk ytvattenstatus 2015 med undantag för kvicksilver (Hg) och polybromerade difenyletrar (PBDE). Ämnen vars påverkan i första hand kommer ifrån atmosfärisk nedfall från långväga lufttransporter efter förbränning av varor. Ämnena överskrider sina respektive gränsvärden i fisk i alla Sveriges vattenförekomster (se referenser från NRM i referensbiblioteket i VISS: 53314 och 53315). Även om halterna minskar generellt på grund av restriktioner är det svårt att veta när god kemisk status kommer att uppnås. Undantag sätts i form av mindre strängt krav med skälen tekniskt omöjligt.

#### Undantag - Mindre stränga krav

##### Kvicksilver och kvicksilverföreningar

Uppnår ej god kemisk ytvattenstatus

**▲ Motiveringstexten kan uppdateras av ansvarig länsstyrelse eller vattenmyndighet**

Ett undantag i form av mindre strängt krav har satts för kvicksilver (Hg), i enlighet med bilaga 6 till Havs- och vattenmyndighetens föreskrifter (HVMFS 2013:19) om statusklassificering och miljö kvalitetsnormer avseende ytvattenstatus. Halterna av kvicksilver bedöms överskrida gränsvärdet i fisk i samtliga vattenförekomster (se referens från SLU i referensbiblioteket i VISS: 51583 eller IVLs biotadatabas: 51273). Skälet för undantag är att det bedöms vara tekniskt omöjligt att sänka halterna av kvicksilver till de nivåer som motsvarar god kemisk ytvattenstatus. Den största påverkan av kvicksilver består av atmosfärisk deposition vars ursprung är långväga, globala atmosfäriska utsläpp från tung industri och förbränning av stenkol. I Sverige har en stor mängd av det nedfallande atmosfäriska kvicksilvret under lång tid ackumulerats skogsmarkens humuslager, varifrån det kontinuerligt sker ett läckage till ytvattnet med påföljande ackumulering i vattenlevande organismer och fisk. Problemet bedöms ha en sådan omfattning och karaktär att det i dagsläget saknas tekniska förutsättningar att åtgärda det. De nuvarande halterna av kvicksilver (december 2015) får dock inte öka.

##### Bromerad difenyleter

Uppnår ej god kemisk ytvattenstatus

**▲ Motiveringstexten kan uppdateras av ansvarig länsstyrelse eller vattenmyndighet**

Ett undantag i form av mindre strängt krav har satts för bromerade difenyletrar (kongenerna 28, 47, 99, 100, 153 och 154), även kallade polybromerade difenyletrar (PBDE), i enlighet med bilaga 6 till Havs- och vattenmyndighetens föreskrifter (HVMFS 2013:19) om statusklassificering och miljö kvalitetsnormer avseende ytvattenstatus. Halterna av PBDE bedöms överskrida gränsvärdet i fisk i samtliga vattenförekomster (se referenser från NRM i referensbiblioteket i VISS: 53314 och 53315). Skälet för undantag är att det bedöms vara tekniskt omöjligt att sänka halterna av PBDE till de nivåer som motsvarar god kemisk ytvattenstatus. Problemet beror främst på påverkan från långväga luftburna föroreningar och bedöms ha en sådan omfattning och karaktär att det i dagsläget saknas tekniska förutsättningar att åtgärda det. De nuvarande halterna av PBDE (december 2015) får dock inte öka.

#### Skyddade områden

Område	Kvalitetskrav	Områdestyp	EUID
Äreälven	Gynnsam bevarandestatus	Natura 2000 SCI Habitatdirektivet	SE0720286

#### Statusklassning

Status ?

#### Klassificering

- Ekologisk status	<span style="color: yellow;">■</span> Måttlig
- Tillkomst/härkomst	<span style="color: green;">■</span> Naturlig
- Kemisk status	<span style="color: red;">■</span> Uppnår ej god
- Kemisk status utan överallt överskridande ämnen	<span style="color: gray;">■</span> Ej klassad
<b>Ekologisk status - Biologiska kvalitetsfaktorer ?</b>	
Växtplankton	<span style="color: gray;">■</span> Ej klassad
Näringsämnespåverkan växtplankton	<span style="color: gray;">■</span> Ej klassad
Totalbiomassa	<span style="color: gray;">■</span> Ej klassad
Trofiskt planktonindex (TPI)	<span style="color: gray;">■</span> Ej klassad
Andel blågrönalger	<span style="color: gray;">■</span> Ej klassad
Artantal för växtplankton	<span style="color: gray;">■</span> Ej klassad
Klorofyll a	<span style="color: gray;">■</span> Ej klassad
Bottenfauna	<span style="color: gray;">■</span> Ej klassad
ASPT	<span style="color: gray;">■</span> Ej klassad
BQI	<span style="color: gray;">■</span> Ej klassad
MILA	<span style="color: gray;">■</span> Ej klassad
Makrofyter	<span style="color: gray;">■</span> Ej klassad
Makrofyter, trofiindex	<span style="color: gray;">■</span> Ej klassad
Fisk	<span style="color: gray;">■</span> Ej klassad
Fisk i sjöar (EQR8)	<span style="color: gray;">■</span> Ej klassad
<b>Ekologisk status - Fysikalisk kemiska kvalitetsfaktorer ?</b>	
Allmänna förhållanden Fys-kem	<span style="color: blue;">■</span> Hög
Näringsämnen	<span style="color: blue;">■</span> Hög
Ljusförhållanden	<span style="color: gray;">■</span> Ej klassad
Syrgasförhållanden	<span style="color: gray;">■</span> Ej klassad
Försurning	<span style="color: blue;">■</span> Hög
Särskilda förorenande ämnen	<span style="color: gray;">■</span> Ej klassad
Icke syntetiska ämnen	<span style="color: gray;">■</span> Ej klassad
Koppar	
Zink	
Syntetiska ämnen	<span style="color: gray;">■</span> Ej klassad
<b>Ekologisk status - Hydromorfologiska kvalitetsfaktorer ?</b>	
Hydromorfologi	
Konnektivitet i sjöar	<span style="color: yellow;">■</span> Måttlig
Längsgående konnektivitet i sjöar	<span style="color: yellow;">■</span> Måttlig
Konnektivitet till närområde och svämplan kring sjöar	<span style="color: gray;">■</span> Ej klassad
Hydrologisk regim i sjöar	<span style="color: blue;">■</span> Hög
Vattenståndsvariation i sjöar	<span style="color: blue;">■</span> Hög
Avvikelse i vinter- eller sommarvattenstånd	<span style="color: gray;">■</span> Ej klassad
Vattenståndets förändringstakt i sjöar	<span style="color: blue;">■</span> Hög
Morfologiskt tillstånd i sjöar	<span style="color: green;">■</span> God
Förändring av sjöars planform	<span style="color: gray;">■</span> Ej klassad
Bottensubstrat i sjöar	<span style="color: gray;">■</span> Ej klassad
Strukturer på det grunda vattenområdet i	<span style="color: gray;">■</span> Ej klassad

sjöar

Närområdet runt sjöar

 God

Svämplanets strukturer och funktion runt sjöar

 God

## Hydromorfologi cykel 1 2004-2015

Kontinuitet

Förekomst av artificiella vandringshinder

Hydrologisk regim sjöar

Föreskriven regleringsamplitud för sjöar

Påverkan på vattenståndsförändringar i sjöar

Morfologiska förhållanden

Markanvändning i närmiljön

Markanvändning i delavrinningsområdet

Död ved/Antal vedbitar

Antal diken per km

Förändrad litoral zon

**Kemisk status** ?*Klassning av prioriterade ämnen och andra ämnen av betydelse*

Prioriterade ämnen

 Uppnår ej god

Bekämpningsmedel

 Ej klassad

Industriella föroreningar

 Ej klassad

Bromerad difenyleter

 Uppnår ej god

Tungmetaller - grupp

 Uppnår ej god

Kvicksilver och kvicksilverföreningar

 Uppnår ej god

Övriga föroreningar

 Ej klassad**Miljöproblem och påverkanskällor****Miljöproblem** ?

1. Övergödning och syrefattiga förhållanden

**Klassificering** Nej

1.1 Övergödning p.g.a. belastning av näringsämnen

 Nej

1.2 Syrefattiga förhållanden p.g.a. belastning av organiska ämnen

 Ej klassad

2. Miljögifter

 Ja

3. Försurning

 Nej

4. Förändrade habitat genom fysisk påverkan

 Ja

4.1 Flödesförändringar

 Nej

4.2 Konnektivitetsförändringar

 Ja

4.3 Morfologiska förändringar

 Nej

5. Främmande arter

 Ej klassad

6. Annat betydande miljöproblem

 Nej

6.3 Vattenuttag

 Nej**Påverkanskällor** ?**Klassificering**

1. Punktkällor

2. Diffusa källor

## 2.6 Diffusa källor - Andra relevanta

## 2.6.3 Atmosfärisk deposition

 Betydande påverkan

## 3. Vattenuttag

## 4. Flödesreglering och morfologiska förändringar

## 5. Fysiska förändringar av sjöar och vattendrag

## 7. Annan morfologisk påverkan

## 7.1 Andra morfologiska förändringar - Barriärer

 Betydande påverkan

## 8. Annan signifikant påverkan

**Förbättringsbehov**

Förbättringsbehoven anger den effekt som behöver uppnås för att miljökvalitetsnormen för en vattenförekomst skall kunna följas. Där det finns kunskap om vilka miljöproblem samt vilken påverkan som orsakat den försämrade statusen anges även dessa. För att uppnå förbättringsbehovet behöver åtgärder genomföras men förbättringsbehovet anger inte vilken åtgärd som är lämpligast.

ID	Parameter	Storlek	Miljöproblem	Påverkan
VISSIMPROVEMENT0033070	Längsgående konnektivitet i sjöar	4 antal	4.2 Konnektivitetsförändringar	7.1.1 Andra morfologiska förändringar - Vägtrummor

**Åtgärder**

Här presenteras de föreslagna och genomförda åtgärderna för vattenförekomsten.

**Juridiskt bindande åtgärder i Vattenmyndigheternas åtgärdsprogram**

Vattenmyndigheternas åtgärdsprogram innehåller de åtgärder som myndigheter och kommuner behöver genomföra för att miljökvalitetsnormerna ska följas. Åtgärdsprogrammen för respektive vattendistrikt hittar du på [www.vattenmyndigheterna.se](http://www.vattenmyndigheterna.se).

Åtgärderna i åtgärdsprogrammet är administrativa åtgärder som är juridiskt bindande. Dessa syftar till att bana väg för de åtgärder som genomförs direkt i vattenmiljöerna för att förbättra vattnets ekologiska och kemiska status.

**Möjliga, planerade, pågående och genomförda åtgärder för bättre vattenkvalitet**

Nedan visas genomförda och planerade åtgärder samt föreslagna åtgärder som kan behöva genomföras för att uppnå bättre vattenkvalitet. Åtgärderna är inte juridiskt bindande, utan en del i den långsiktiga planeringen för bättre vatten. Det kan finnas ytterligare åtgärder som av olika anledning ännu inte blivit registrerade. Vattenmyndigheterna välkomnar synpunkter och konkreta förbättringsförslag på föreslagna åtgärder.

**Möjliga åtgärder i Förvaltningscykel 2 (5 st)**

Förslag på åtgärder som är möjliga att genomföra eller skulle behöva genomföras för att nå god vattenstatus.

Åtgärd	Åtgärdskategori	Åtgärdsplats	Effekter	Storlek	Tidsspann	Totalkostnad	Flaggor
Restaurering av sjön Gevsjön (WA53582039) med flottledsställningsåtgärder.	Flottledsställning	Gevsjön			-		
Trumbyte oinventerade i WA53582039	Omläggning/byte av vägtrumma	Gevsjön		2 st	-		
Trumbyte oinventerade i WA53582039	Omläggning/byte av vägtrumma	Gevsjön		2 st	-		
Åtgärd vid vägtrumma	Omläggning/byte av vägtrumma	Gevsjön		4 st	-		
Åtgärdsutredning	Åtgärdsutredning - övervakningsbehov	Gevsjön		1 st	-		

**Genomförda åtgärder (1 st)**

Åtgärder som har genomförts i eller kring vattenförekomsten eller har en effekt på vattenförekomsten

Åtgärd	Åtgärdskategori	Åtgärdsplats	Effekter	Storlek	Tidsspann	Flaggor	Totalkostnad
--------	-----------------	--------------	----------	---------	-----------	---------	--------------

Miljöersättning extensiv vallodling i slättlandskapet	Minskning	9 ha	2010 -
vallodling (enligt miljöstödet)	Totalkväve st/år		2014
	Minskning		
	Totalfosfor st/år		

**Risk**

Risken för att en miljö kvalitetsnorm inte följs och att en god miljöstatus inte uppnås ,

**Klassificering****Riskbedömning ?**

Risk att Ekologisk status/potential inte uppnås 2015

Risk att Kemisk status inte uppnås 2015

Risk att Kemisk status (exklusive kvicksilver) inte nås till 2015

Risk att Ekologisk status/potential inte uppnås 2021

■ Risk

Risk att Kemisk status inte uppnås 2021

■ Risk

**Skyddade områden****Område**

Avloppskänsliga områden, inlandsvatten, fosfor Åreälven

**EUID**

SELK001  
SE0720286

**Områdestyp**

Avloppsvattendirektivet  
Natura 2000 SCI Habitatdirektivet

**Typindelning****Värde****Typindelning/Typtilhörighet ?**

Vattentyp - Sjö	S2DLNN
Vattenkategori	Sjö
Limnisk ekoregion/Kustvattentyp	Norrlands inland, under högsta trädgränsen över högsta kustlinjen
Djupkategori	Djup: Maxdjup >5m/ Medeldjup >4m
Yta	Stor: >10km
Färg (Humus)	Nej - ≤ 50 mgPt/l
Bakgrundsalkalinitet	Nej - ≤ 1,0 mekv Alk

**Vattenversion**

I följande versioner har detta objekt existerat

**Version**

Ytvatten innan versionshantering  
SVAR\_2010\_1  
SVAR\_2012\_2  
SVAR\_2016

**Datum**

2011-05-09 12:09  
2011-10-17 12:07  
2012-11-08 09:07  
2017-06-20 09:29

**Cykel**

Förvaltningscykel 1 (2004 - 2009)  
Förvaltningscykel 2 (2010 - 2016)  
Förlängning av förvaltningscykel 2  
Förvaltningscykel 3 (2017 - 2021)

**Vattentyp**

Vattenförekomst  
Vattenförekomst  
Vattenförekomst  
Vattenförekomst

**Kontakta Länsstyrelsen i Jämtland**

**E-post** [Z-DL-vattendirektivet@lansstyrelsen.se](mailto:Z-DL-vattendirektivet@lansstyrelsen.se)

**Hemsida** <http://www.lansstyrelsen.se/jamtland/Sv/miljo-och-klimat/vatten-och-vattenanvandning/eg-ramdirektiv/Pages/index.aspx>