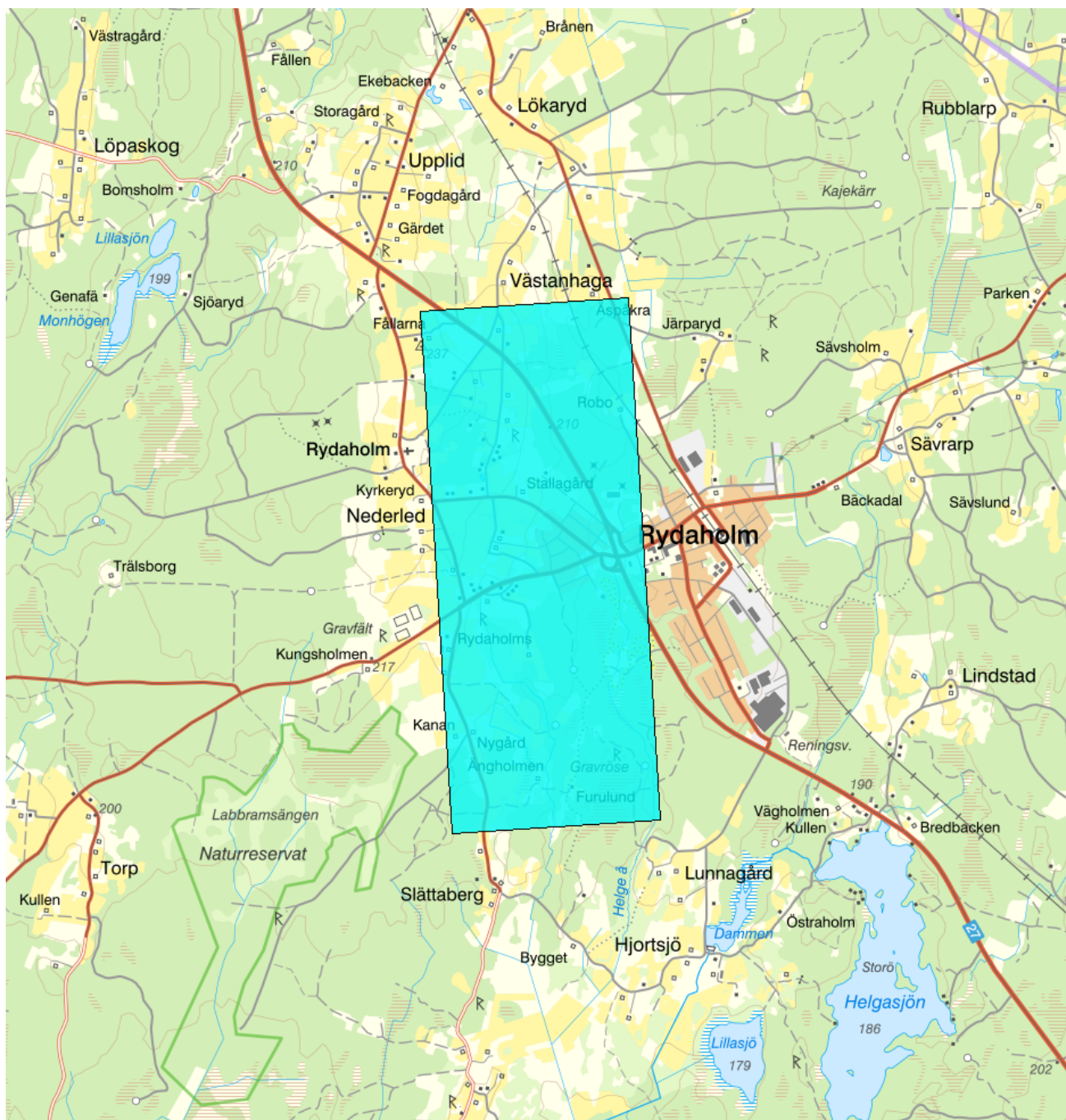


## Rydaholm - WA53631506 / SE631587-457019



### Förlängning av förvaltningscykel 2

<b>Vattenkategori</b>	Grundvatten	<b>Län</b>	Jönköping - 06
<b>Typ</b>	Preliminär vattenförekomst	<b>Kommun</b>	Värnamo - 0683
<b>Distrikt</b>	4. Södra Östersjön - SE4	<b>Yta (km<sup>2</sup>)</b>	4,6
<b>Huvudavrinningsområde</b>	Helge å - SE88000;Lagan - SE98000		

**Mer information** <http://viss.lansstyrelsen.se/Waters.aspx?waterMSCD=WA53631506>

### Viktigt att tänka på ang. grundvattenförekomsternas utbredning

Grundvattenförekomsterna som redovisas i VISS är framtagna för vattenförvaltningens syften. De är ett urval av SGUs hydrogeologiska data, och vid hydrogeologiska bedömningar bör det alltid ske en kontroll om ytterligare information finns att tillgå i ordinarie databaser.

**Miljökvalitetsnorm****Statusklassning**

Status	Klassificering
- Kemisk status	<span style="color: green;">■</span> God
Arsenik	
Bly och blyföreningar	
Kadmium och kadmiumföreningar	
Benso(a)pyrene	
Krom	
Nickel och nickelföreningar	
PFAS 11	<span style="color: green;">■</span> God

**Beskrivning av trender****Uppåtgående trend**

Parameter	Version

**Oförändrad**

Parameter	Version

**Nedåtgående trend**

Parameter	Version

**Miljöproblem och påverkanskällor****Miljöproblem**

Miljöproblem	Klassificering
Förändrade grundvattennivåer	
Klorid/Sulfat	
Miljögifter	
Näringsämnen	
Organisk/syretärande förorening	
Saltvatteninträngning	
Mikrobiell förorening	
Övriga miljöproblem	
Skada på förbundna ytvatten	
Skada på förbundna landmiljöer	

**Påverkanskällor ?**

Påverkanskällor	Klassificering
Punktkällor - Förorenade områden	
Punktkällor - Deponier	
Punktkällor - IED-industri	

Punktkällor - Inte IED-industri
Punktkällor - Lakvatten från gruvdrift
Punktkällor - Vattenbruk
Punktkällor - Andra signifikanta punktkällor
Diffusa källor - Jordbruk
Diffusa källor - Transport och infrastruktur
Diffusa källor - Enskilda avlopp
Diffusa källor - Skogsbruk
Diffusa källor - Urban markanvändning
Diffusa källor - Andra signifikanta diffusa källor
Diffusa källor - Förorenad mark/gammal industrimark
Diffusa källor - Materialtäkt
Vattenuttag - Jordbruk
Vattenuttag - Kommunal eller allmän vattentäkt
Vattenuttag - Tillverkningsindustri
Vattenuttag - Andra relevanta uttag
Konstgjord vattenåterföring
Annan signifikant påverkan
Grundvattennivåförändringar
Okänd påverkan
Historisk förorening

## Åtgärder

Här presenteras de föreslagna och genomförda åtgärderna för vattenförekomsten.

### Juridiskt bindande åtgärder i Vattenmyndigheternas åtgärdsprogram

Vattenmyndigheternas åtgärdsprogram innehåller de åtgärder som myndigheter och kommuner behöver genomföra för att miljökvalitetsnormerna ska följas. Åtgärdsprogrammen för respektive vattendistrikt hittar du på [www.vattenmyndigheterna.se](http://www.vattenmyndigheterna.se).

Åtgärderna i åtgärdsprogrammet är administrativa åtgärder som är juridiskt bindande. Dessa syftar till att bana väg för de åtgärder som genomförs direkt i vattenmiljöerna för att förbättra vattnets ekologiska och kemiska status.

### Möjliga, planerade, pågående och genomförda åtgärder för bättre vattenkvalitet

Nedan visas genomförda och planerade åtgärder samt föreslagna åtgärder som kan behöva genomföras för att uppnå bättre vattenkvalitet. Åtgärderna är inte juridiskt bindande, utan en del i den långsiktiga planeringen för bättre vatten. Det kan finnas ytterligare åtgärder som av olika anledning ännu inte blivit registrerade. Vattenmyndigheterna välkomnar synpunkter och konkreta förbättringsförslag på föreslagna åtgärder.

#### Möjliga åtgärder i Förvaltningscykel 2 (7 st)

Förslag på åtgärder som är möjliga att genomföra eller skulle behöva genomföras för att nå god vattenstatus.

Åtgärd	Åtgärdskategori	Åtgärdsplats	Effekter	Storlek	Tidsspänn	Totalkostnad	Flaggor
Dannäs_Lanna_Ohs	Vattenskyddsområde - Revidering	Värnamo		3 st	-		
Revidering vattenskyddsområde Rydaholm	Vattenskyddsområde - Revidering	Rydaholm		1 st	-		
Rydaholm	Vattenskyddsområde - Revidering	Värnamo		1 st	-		

Tillsyn vattenskyddsområde Dannäs	Vattenskyddsområde - Tillsyn	Värnamo	1 st	-
Tillsyn vattenskyddsområde Lanna	Vattenskyddsområde - Tillsyn	Värnamo	1 st	-
Tillsyn vattenskyddsområde Ohs	Vattenskyddsområde - Tillsyn	Värnamo	1 st	-
Tillsyn vattenskyddsområde Rydaholm	Vattenskyddsområde - Tillsyn	Rydaholm	1 st	-

## Risk

Risken för att en miljö kvalitetsnorm inte följs och att en god miljöstatus inte uppnås ,

### Klassificering

## Riskbedömning

Risk att Kemisk status inte uppnås 2021

Risk att Kvantitativ status inte uppnås 2021

Risk att Kemisk status inte uppnås 2027

Risk att Kvantitativ status inte uppnås 2027

## Miljöövervakning

Övervakningsstation	Program	Undersökning	Programspecifikt ID	Programspecifikt namn
Rydaholm	RVK, Råvattenkontroll, urval för vattendirektivsövervakning	Grundvattenkemi, råvattenkontroll, Västerhavet	1517	Rydaholm

## Skyddade områden

Område	EUID	Områdestyp
Rydaholm	SEA7SE631587-457019	Dricksvattenförsörjning, Artikel 7
<b>Vattenskyddsområden</b>		
Rydaholms VSO 1 - 2003509		

## Geologisk beskrivning

Utgående modul som kommer ersättas av en ny med ny data. Så informationen här är föråldrad och speglar det som gällde för förvaltningscykel 2 (2010-2016)

	Värde	Version: Arbetsmaterial
Skiktad	Ja	
Area	5 km <sup>2</sup>	
Skala	1:250 000	
Skal beskrivning		
Medeldjup		
Medel mäktighet		
Djupintervall		
Anslutna akvatiska ekosystem	Nej	
Grundvattenberoende terrestra ekosystem	Nej	
Geologisk formation	Sprickakvifer med måttliga uttagsmöjligheter	
Vertikal orientering		
Kapacitet		
Kommentar		
Referens		

OBS! Bra att känna till om värden som finns i motiveringen till parametern Naturlig grundvattenbildning

Denna beräkning är ett teoretiskt mått på hur mycket grundvatten som kan bildas inom förekomsten. Det ska inte likställas med möjligt grundvattenuttag i förekomsten. För bedömning av möjligt grundvattenuttag, se allmänbeskrivning ovan.

**Vattenversion**

*I följande versioner har detta objekt existerat*

**Version**

SGU\_2013

2016\_1

**Datum**

2013-06-26 12:03

2017-06-20 09:22

**Cykel**

Förvaltningscykel 2 (2010 - 2016)

Förlängning av förvaltningscykel 2

Förvaltningscykel 3 (2017 - 2021) (aktuell)

**Vattentyp**

Preliminär vattenförekomst

Preliminär vattenförekomst

Vattenförekomst

**Kontakta Länsstyrelsen i Jönköping****E-post** [beredningssekretariatet.jonkoping@lansstyrelsen.se](mailto:beredningssekretariatet.jonkoping@lansstyrelsen.se)**Hemsida** <http://www.lansstyrelsen.se/jonkoping/Sv/miljo-och-klimat/vatten-och-vattenanvandning/vattenforvaltning/Pages/Vattenforvaltning.aspx>