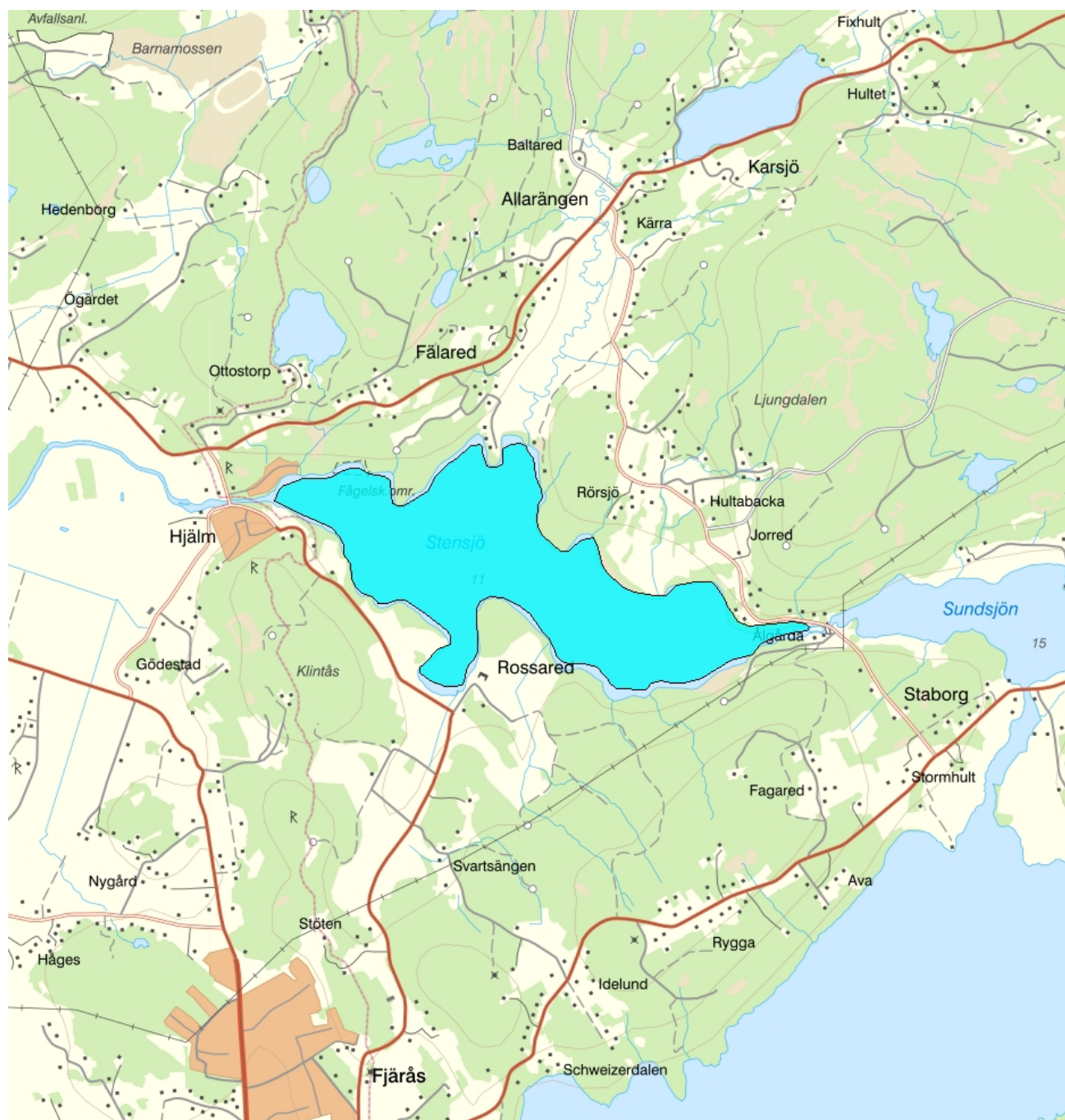


## Stensjö - WA57472101 / SE638030-128212



<b>Vattenkategori</b>	Sjö	<b>Län</b>	Halland - 13
<b>Typ</b>	Vattenförekomst	<b>Kommun</b>	Kungsbacka - 1384
<b>Distrikt</b>	5. Västerhavet (nationell del) - SE5	<b>Yta (km<sup>2</sup>)</b>	2,9
<b>Huvudavrinningsområde</b>	Rolfsån - SE106000		

Mer information <http://viss.lansstyrelsen.se/Waters.aspx?waterMSCD=WA57472101>

### Miljö kvalitetsnorm

#### Ekologisk status

#### Kvalitetskrav

Motivering till kvalitetskrav

■ God ekologisk status 2021

Version: Beslutad

▲ *Motiveringstexter kan uppdateras av ansvarig länsstyrelse eller vattenmyndighet*

### Konnektivitet

Vattenförekomsten har fått tidsundantag till 2021. Vattenförekomsten har sämre än god ekologisk status och en orsak till detta är att här finns en fysisk påverkan som orsakats av människan. Dammar och andra hinder kan hindra fiskar och andra vattenlevande djur att vandra i vattensystemet. Djur och växter kan sakna naturliga livsmiljöer i strandzonen på grund av exempelvis strandskoning och uppodlad mark. Läs mer under Hydromorfologi och Konnektivitet. Problemet kan åtgärdas med att vattendraget eller sjön återställs i ett mer naturligt tillstånd, se vidare under rubriken Åtgärder. Skälet till tidsundantaget är orimliga kostnader på grund av att den administrativa kapaciteten är otillräcklig eftersom tillsyns- och omprövningsprocesser är tids- och resurskrävande.

## Kemisk ytvattenstatus

### Kvalitetskrav

God kemisk ytvattenstatus

### Undantag - Mindre stränga krav

Kvicksilver och kvicksilverföreningar

Uppnår ej god kemisk ytvattenstatus

▲ *Motiveringstexten kan uppdateras av ansvarig länsstyrelse eller vattenmyndighet*

Ett undantag i form av mindre strängt krav har satts för kvicksilver (Hg), i enlighet med bilaga 6 till Havs- och vattenmyndighetens föreskrifter (HVMFS 2013:19) om statusklassificering och miljö kvalitetsnormer avseende ytvattenstatus. Halterna av kvicksilver bedöms överskrida gränsvärdet i fisk i samtliga vattenförekomster (se referens från SLU i referensbiblioteket i VISS: 51583 eller IVLs biotadatabas: 51273). Skälet för undantag är att det bedöms vara tekniskt omöjligt att sänka halterna av kvicksilver till de nivåer som motsvarar god kemisk ytvattenstatus. Den största påverkan av kvicksilver består av atmosfärisk deposition vars ursprung är långväga, globala atmosfäriska utsläpp från tung industri och förbränning av stenkol. I Sverige har en stor mängd av det nedfallande atmosfäriska kvicksilvret under lång tid ackumulerats skogsmarkens humuslager, varifrån det kontinuerligt sker ett läckage till ytvattnet med påföljande ackumulering i vattenlevande organismer och fisk. Problemet bedöms ha en sådan omfattning och karaktär att det i dagsläget saknas tekniska förutsättningar att åtgärda det. De nuvarande halterna av kvicksilver (december 2015) får dock inte öka.

Bromerad difenyleter

Uppnår ej god kemisk ytvattenstatus

▲ *Motiveringstexten kan uppdateras av ansvarig länsstyrelse eller vattenmyndighet*

Ett undantag i form av mindre strängt krav har satts för bromerade difenyletrar (kongenerna 28, 47, 99, 100, 153 och 154), även kallade polybromerade difenyletrar (PBDE), i enlighet med bilaga 6 till Havs- och vattenmyndighetens föreskrifter (HVMFS 2013:19) om statusklassificering och miljö kvalitetsnormer avseende ytvattenstatus. Halterna av PBDE bedöms överskrida gränsvärdet i fisk i samtliga vattenförekomster (se referenser från NRM i referensbiblioteket i VISS: 53314 och 53315). Skälet för undantag är att det bedöms vara tekniskt omöjligt att sänka halterna av PBDE till de nivåer som motsvarar god kemisk ytvattenstatus. Problemet beror främst på påverkan från långväga luftburna föroreningar och bedöms ha en sådan omfattning och karaktär att det i dagsläget saknas tekniska förutsättningar att åtgärda det. De nuvarande halterna av PBDE (december 2015) får dock inte öka.

## Statusklassning

	Klassificering
<b>Status ?</b>	
- Ekologisk status	<input checked="" type="checkbox"/> God
- Tillkomst/härkomst	<input checked="" type="checkbox"/> Naturlig
- Kemisk status	<input type="checkbox"/> Uppnår ej god
<b>Ekologisk status - Biologiska kvalitetsfaktorer ?</b>	
Växtplankton	<input type="checkbox"/> Ej klassad
Näringsämnespåverkan växtplankton	
Klorofyll a	<input type="checkbox"/> Ej klassad
Planktontrofiskt index (PTI)	
Totalbiomassa	<input type="checkbox"/> Ej klassad
Artantal för växtplankton	<input type="checkbox"/> Ej klassad
Påväxt-kiselalger	
ACID - Surhetsindex för vattendrag och sjöar	
IPS-index för Kiselalger	
Bottenfauna	<input type="checkbox"/> Ej klassad

ASPT	<input type="checkbox"/> Ej klassad
BQI	<input type="checkbox"/> Ej klassad
MILA	<input type="checkbox"/> Ej klassad
Makrofyter	<input type="checkbox"/> Ej klassad
Fisk	<input type="checkbox"/> Ej klassad
Fisk i sjöar (EQR8)	
Fisk i sjöar AindexW5	
Fisk i sjöar (EindexW3)	

#### Ekologisk status - Fysikalisk-Kemiska kvalitetsfaktorer ?

Näringsämnen	<input checked="" type="checkbox"/> Hög
Ljusförhållanden	<input type="checkbox"/> Ej klassad
Syrgasförhållanden	<input type="checkbox"/> Ej klassad
Försurning	<input checked="" type="checkbox"/> Måttlig
Särskilda förorenande ämnen	<input checked="" type="checkbox"/> God
Koppar	<input checked="" type="checkbox"/> God
Krom	<input checked="" type="checkbox"/> God
Zink	<input checked="" type="checkbox"/> God

#### Ekologisk status - Hydromorfologiska kvalitetsfaktorer ?

Konnektivitet i sjöar	<input checked="" type="checkbox"/> God
Längsgående konnektivitet i sjöar	<input checked="" type="checkbox"/> God
Konnektivitet till närområde och svämplan kring sjöar	
Hydrologisk regim i sjöar	<input type="checkbox"/> Ej klassad
Vattenståndsvariation i sjöar	<input type="checkbox"/> Ej klassad
Avvikelse i vinter- eller sommarvattenstånd	<input type="checkbox"/> Ej klassad
Vattenståndets förändringstakt i sjöar	<input type="checkbox"/> Ej klassad
Morfologiskt tillstånd i sjöar	<input checked="" type="checkbox"/> God
Förändring av sjöars planform	
Bottensubstrat i sjöar	
Strukturer på det grunda vattenområdet i sjöar	
Närområdet runt sjöar	<input checked="" type="checkbox"/> Hög
Svämplanets strukturer och funktion runt sjöar	<input checked="" type="checkbox"/> Måttlig

#### Kemisk status ?





Klassning av prioriterade ämnen och andra ämnen av betydelse

Prioriterade ämnen	<input checked="" type="checkbox"/> Uppnår ej god
Bromerad difenyleter	<input checked="" type="checkbox"/> Uppnår ej god
Bly och blyföreningar	<input checked="" type="checkbox"/> God
Kadmium och kadmiumföreningar	<input checked="" type="checkbox"/> God
Kvicksilver och kvicksilverföreningar	<input checked="" type="checkbox"/> Uppnår ej god
Nickel och nickelföreningar	<input checked="" type="checkbox"/> God

#### Miljöproblem och påverkanskällor

#### Påverkanskällor ?

Klassificering

Punktkällor - reningsverk	
Punktkällor - Bräddning	
Punktkällor - IED-industri	
Punktkällor - Inte IED-industri	
Punktkällor - Förorenade områden	
Punktkällor - Deponier	
Punktkällor - Lakvatten från gruvdrift	
Punktkällor - Vattenbruk	
Punktkällor - Andra signifikanta punktkällor	
Diffusa källor - Urban markanvändning	
Diffusa källor - Jordbruk	 Ej betydande påverkan
Diffusa källor - Skogsbruk	 Ej betydande påverkan
Diffusa källor - Transport och infrastruktur	
Diffusa källor - Förorenad mark/gammal industrimark	
Diffusa källor - Enskilda avlopp	
Diffusa källor - Atmosfärisk deposition	 Betydande påverkan
Diffusa källor - Materialtäkt	
Diffusa källor - Vattenbruk	
Diffusa källor - Andra relevanta	
Vattenuttag eller vattenavledning - för jordbruk	
Vattenuttag eller vattenavledning för dricksvatten	
Vattenuttag eller vattenavledning - för industri	
Vattenuttag eller vattenavledning - för kylvatten	
Vattenuttag eller vattenavledning - för vattenbruk	
Vattenuttag eller vattenavledning - för vattenkraft	
Vattenuttag eller vattenavledning - annat	
Förändring av konnektivitet genom dammar, barriärer och slussar - för vattenkraft	
Förändring av konnektivitet genom dammar, barriärer och slussar - för dricksvatten	
Förändring av konnektivitet genom dammar, barriärer och slussar - för översvämningsskydd	
Förändring av konnektivitet genom dammar, barriärer och slussar - för bevattnig	
Förändring av konnektivitet genom dammar, barriärer och slussar - för turism och rekreation	
Förändring av konnektivitet genom dammar, barriärer och slussar - för industrin	
Förändring av konnektivitet genom dammar, barriärer och slussar - för sjöfart	
Förändring av konnektivitet genom dammar, barriärer och slussar - Annat	
Förändring av konnektivitet genom dammar, barriärer och slussar - okända eller föråldrade	 Ej klassad
Förändring av hydrologisk regim - jordbruk	
Förändring av hydrologisk regim - Sjöfart	
Förändring av hydrologisk regim - vattenkraft	
Förändring av hydrologisk regim - offentlig vattenförsörjning	


Förändring av hydrologisk regim - fiske och vattenbruk

Förändring av hydrologisk regim - annat

Fysisk förlust av hela eller delar av vattenförekomster

Förändring av morfologiskt tillstånd - för översvämningsskydd

Förändring av morfologiskt tillstånd - för jordbruket

 Betydande påverkan

Förändring av morfologiskt tillstånd - för sjöfart

Förändring av morfologiskt tillstånd - annat

Förändring av morfologiskt tillstånd - okända eller föråldrade

Andra hydromorfologiska förändringar

Introducerade sjukdomar eller arter

Exploatering eller borttagande av djur eller växter

Nedskräpning, olaglig avfallsdumpning

Annan signifikant påverkan

Okänd signifikant påverkan

Historisk förorening

## Åtgärder

Här presenteras de föreslagna och genomförda åtgärderna för vattenförekomsten.

### Juridiskt bindande åtgärder i Vattenmyndigheternas åtgärdsprogram

Vattenmyndigheternas åtgärdsprogram innehåller de åtgärder som myndigheter och kommuner behöver genomföra för att miljökvalitetsnormerna ska följas. Åtgärdsprogrammen för respektive vattendistrikt hittar du på [www.vattenmyndigheterna.se](http://www.vattenmyndigheterna.se).

Åtgärderna i åtgärdsprogrammet är administrativa åtgärder som är juridiskt bindande. Dessa syftar till att bana väg för de åtgärder som genomförs direkt i vattenmiljöerna för att förbättra vattnets ekologiska och kemiska status.

### Möjliga, planerade, pågående och genomförda åtgärder för bättre vattenkvalitet

Nedan visas genomförda och planerade åtgärder samt föreslagna åtgärder som kan behöva genomföras för att uppnå bättre vattenkvalitet. Åtgärderna är inte juridiskt bindande, utan en del i den långsiktiga planeringen för bättre vatten. Det kan finnas ytterligare åtgärder som av olika anledning ännu inte blivit registrerade. Vattenmyndigheterna välkomnar synpunkter och konkreta förbättringsförslag på föreslagna åtgärder.

#### Möjliga åtgärder i Förvaltningscykel 2 (2 st)

Förslag på åtgärder som är möjliga att genomföra eller skulle behöva genomföras för att nå god vattenstatus.

Åtgärd	Åtgärdskategori	Åtgärdsplats	Effekter	Storlek	Tidsspann	Totalkostnad	Flaggor
Fiskväg/utrivning av vandringshinder -	Möjliggöra upp- och nedströmspassage	6374449 - 331734		2 m	-		Ingår i underlaget till Vattenmyndighetens åtgärdsprogram.
Sönnerbergens vattensamf.för.	Vattenskyddsområde - Inrätta	Kungsbacka			-		

#### Genomförda åtgärder (5 st)

Åtgärder som har genomförts i eller kring vattenförekomsten eller har en effekt på vattenförekomsten

Åtgärd	Åtgärdskategori	Åtgärdsplats	Effekter	Storlek	Tidsspann	Totalkostnad	Flaggor
Miljöersättning skyddszon	Skyddszoner i jordbruksmark - gräsbevuxna, oskördade	Utloppet av Stensjö	Minskning Totalfosfor kg/år	1 ha	2010 - 2014		

Miljöersättning extensiv vallodling	Vallodling i slättlandskapet (enligt miljöstödet)	Utloppet av Stensjö	Minskning Totalkväve st/år Minskning Totalfosfor st/år	160 ha	2010 - 2014
Gällinge	Vattenskyddsområde - Inrätta	Kungsbacka			-
Öjersbo	Vattenskyddsområde - Inrätta	Kungsbacka			-
Miljöersättning vårbearbetning	Vårplöjning	Utloppet av Stensjö	Minskning Totalkväve kg/år Minskning Totalfosfor kg/år	4 ha	2010 - 2014

### Miljöövervakning

Övervakningsstation	Program	Undersökning	Programspecifikt ID	Programspecifikt namn
Stensjö	NMÖ, Sjöar omdrevsstationer	Omdrevssjöar vattenkemi	638030-128212	Stensjö
STENSJÖN 2	NMÖ, Hydrologiska grundnätet	Reglerad vattenivå och flöde	2342	STENSJÖN 2

### Skyddade områden

Område	EUID	Områdestyp
Avloppskänsliga vatten, inland, fosfor	SELK001	Avloppsvattendirektivet
Känsliga jordbruksområden	SENI1	Nitratkänsliga områden

### Typtillhörighet

	Värde
<b>Typindelning/Typtillhörighet ?</b>	
Vattentyp - Sjö	1MLB
Limnisk vattentypsregion	Södra Sverige (1)
Medeldjup (m)	3 - 15 (M)
Alkalinitet (mekv/l)	≤ 1 (L)
Humus (mg Pt/l)	> 30 (B)

### Vattenversion

I följande versioner har detta objekt existerat

Version	Datum
Ytvatten innan versionshantering	2011-05-09 12:09
SVAR_2010_1	2011-10-17 12:07
SVAR_2012_2	2012-11-08 09:07
SVAR_2016	2017-06-20 09:29

Cykel	Vattentyp
Förvaltningscykel 1 (2004 - 2009)	Vattenförekomst
Förvaltningscykel 2 (2010 - 2016)	Vattenförekomst
Förlängning av förvaltningscykel 2	Vattenförekomst
Förvaltningscykel 3 (2017 - 2021) (aktuell)	Vattenförekomst

### Kontakta Länsstyrelsen i Halland

**E-post** [beredningssekretariatet.halland@lansstyrelsen.se](mailto:beredningssekretariatet.halland@lansstyrelsen.se)

**Hemsida** <http://www.lansstyrelsen.se/halland/Sv/miljo-och-klimat/vatten-och-vattenanvandning/vattendir/Pages/index.aspx>