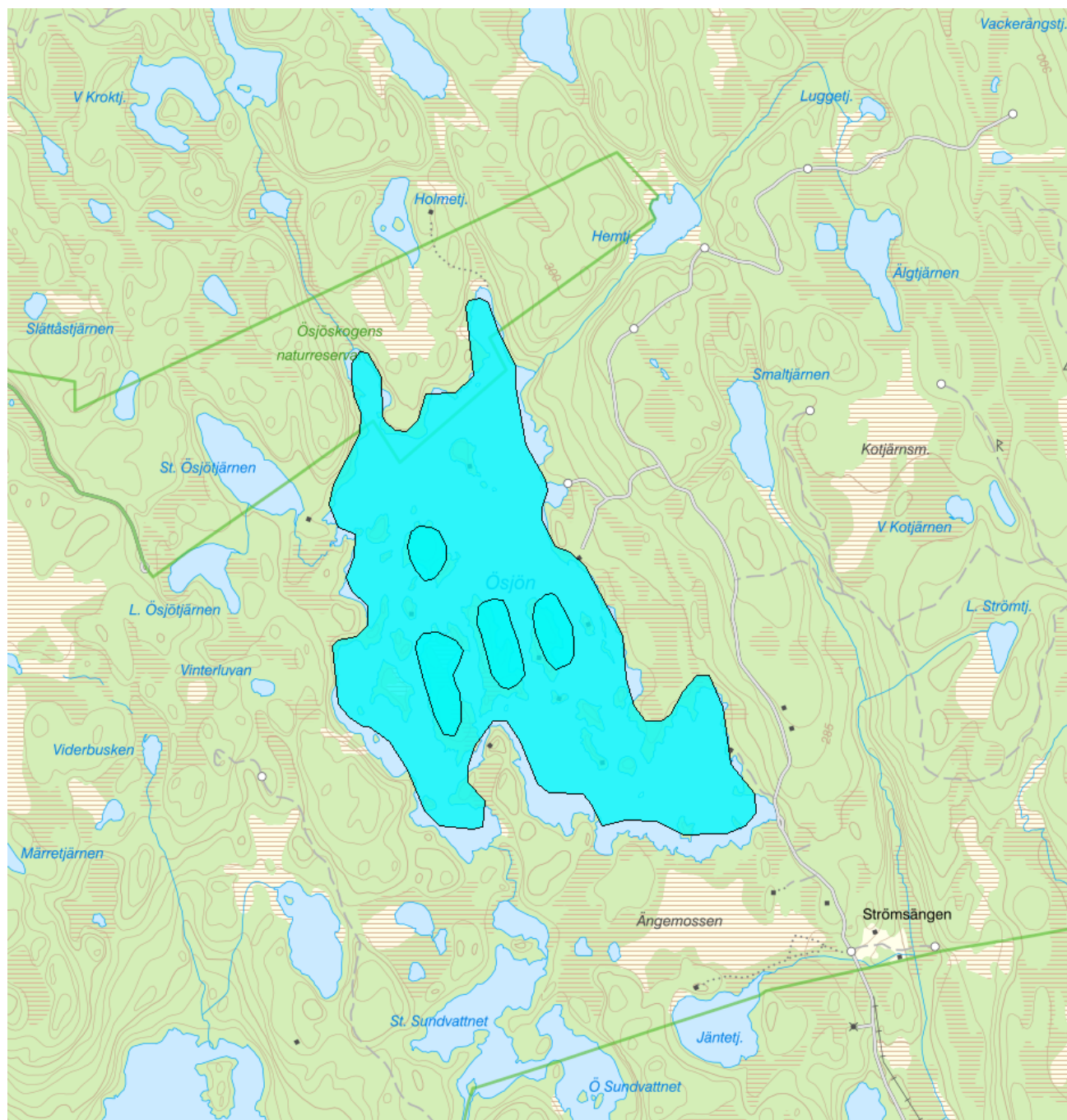


Ösjön - WA58623451 / SE660208-129859



Förlängning av förvaltningscykel 2

Vattenkategori	Sjö	Län	Värmland - 17
Typ	Vattenförekomst	Kommun	Årjäng - 1765
Distrikt	5. Västerhavet (nationell del) - SE5	Yta (km²)	1,1
Huvudavrinningsområde	Göta älv - SE108000		

Mer information <http://viss.lansstyrelsen.se/Waters.aspx?waterMSCD=WA58623451>

Miljö kvalitetsnorm

Statusklassning

Klassificering

Status ?

- Ekologisk status

- Tillkomst/härkomst

 Naturlig

- Kemisk status

- Kemisk status utan överallt överskridande ämnen

Ekologisk status - Biologiska kvalitetsfaktorer ?

Växtplankton

Bottenfauna

BQI

Makrofyter

Fisk

Ekologisk status - Fysikalisk kemiska kvalitetsfaktorer ?

Näringsämnen

Ljusförhållanden

Syrgasförhållanden

Försurning

Särskilda förorenande ämnen

Icke syntetiska ämnen

Koppar

Zink

Ekologisk status - Hydromorfologiska kvalitetsfaktorer ?

Hydromorfologi

Konnektivitet i sjöar

Längsgående konnektivitet i sjöar

Konnektivitet till närområde och svämplan
kring sjöar

Vattenståndsvariation i sjöar

Avvikelse i vinter- eller sommarvattenstånd

Vattenståndets förändringstakt i sjöar

Morfologiskt tillstånd i sjöar

Förändring av sjöars planform

Bottensubstrat i sjöar

Strukturer på det grunda vattenområdet i
sjöar

Närområdet runt sjöar

Svämplanets strukturer och funktion runt
sjöar**Kemisk status ?***Klassning av prioriterade ämnen och andra ämnen av betydelse*

Prioriterade ämnen

Bekämpningsmedel

Kvicksilver och kvicksilverföreningar

Miljöproblem och påverkanskällor**Miljöproblem ?****Klassificering**

Övergödning p.g.a. belastning av näringsämnen

Syrefattiga förhållanden p.g.a. belastning av organiska ämnen

Miljögifter

Försurning

Saltförening

Förhöjda temperaturer

Flödesförändringar

Morfologiska förändringar och kontinuitet

Okänt betydande miljöproblem

Påverkanskällor ?**Klassificering**

Punktkällor - reningsverk

Punktkällor - Bräddning

Punktkällor - IED-industri

Punktkällor - Inte IED-industri

Punktkällor - Förorenade områden

Punktkällor - Deponier

Punktkällor - Lakvatten från gruvdrift

Punktkällor - Vattenbruk

Punktkällor - Andra signifikanta punktkällor

Diffusa källor - Urban markanvändning

Diffusa källor - Jordbruk

Diffusa källor - Skogsbruk

Diffusa källor - Transport och infrastruktur

Diffusa källor - Förorenad mark/gammal industrimark

Diffusa källor - Enskilda avlopp

Diffusa källor - Atmosfärisk deposition

Diffusa källor - Materialtäkt

Diffusa källor - Vattenbruk

Diffusa källor - Andra relevanta

Vattenuttag - Jordbruk

Vattenuttag - Kommunal eller allmän vattentäkt

Vattenuttag - Tillverkningsindustri

Vattenuttag - Kylvatten

Vattenuttag - Fiskodling

Vattenuttag - Vattenkraft

Vattenuttag - Andra relevanta uttag

Dammar, barriärer och slussar - Verksdam, vattenkraft

Dammar, barriärer och slussar - Dammar för vattenförsörjning

Dammar, barriärer och slussar - Översvämningsskydd
Dammar, barriärer och slussar för bevattning
Dammar, barriärer och slussar för rekreation
Dammar, barriärer och slussar för industri
Dammar, barriärer och slussar för sjöfart
Dammar, barriärer och slussar - för andra syften
Dammar, barriärer och slussar - okänt syfte, oanvänd
Hydrologiska förändringar - Reglering för bevattningsändamål
Hydrologiska förändringar - transport
Hydrologiska förändringar - Reglering för kraftproduktion
Hydrologiska förändringar - kommunal eller allmän vattentäkt
Hydrologiska förändringar - vattenbruk
Hydrologiska förändringar - andra syften
Fysisk förlust av hela eller delar av vattenförekomster
Fysisk förändring av vattenförekomstens fåra, botten, flodplan eller närområde - för översvämningsskydd
Fysiska förändringar av sjöar vattendrag - för att öka jordbruksproduktionen
Fysiska förändringar av vattenförekomster för sjöfart
Fysiska förändringar av vattenförekomster - för andra syften
Fysiska förändringar - okänt syfte, oanvänd
Annan hydromorfologisk påverkan
Introducerade sjukdomar eller arter
Exploatering eller borttagande av djur eller växter
Nedskräpning, olaglig avfallsdumpning
Annan signifikant påverkan
Okänd signifikant påverkan
Historisk förorening

Åtgärder

Här presenteras de föreslagna och genomförda åtgärderna för vattenförekomsten.

Juridiskt bindande åtgärder i Vattenmyndigheternas åtgärdsprogram

Vattenmyndigheternas åtgärdsprogram innehåller de åtgärder som myndigheter och kommuner behöver genomföra för att miljö kvalitetsnormerna ska följas. Åtgärdsprogrammen för respektive vattendistrikt hittar du på www.vattenmyndigheterna.se.

Åtgärderna i åtgärdsprogrammet är administrativa åtgärder som är juridiskt bindande. Dessa syftar till att bana väg för de åtgärder som genomförs direkt i vattenmiljöerna för att förbättra vattnets ekologiska och kemiska status.

Möjliga, planerade, pågående och genomförda åtgärder för bättre vattenkvalitet

Nedan visas genomförda och planerade åtgärder samt föreslagna åtgärder som kan behöva genomföras för att uppnå bättre vattenkvalitet. Åtgärderna är inte juridiskt bindande, utan en del i den långsiktiga planeringen för bättre vatten. Det kan finnas ytterligare åtgärder som av olika anledning ännu inte blivit registrerade. Vattenmyndigheterna välkomnar synpunkter och konkreta förbättringsförslag på föreslagna åtgärder.

Möjliga åtgärder i Förvaltningscykel 2 (3 st)

Förslag på åtgärder som är möjliga att genomföra eller skulle behöva genomföras för att nå god vattenstatus.

Åtgärd	Åtgärdskategori	Åtgärdsplats	Effekter	Storlek	Tidsspann	Totalkostnad	Flaggor
Askäterföring	Askäterföring (GROT)	Ösjön		230 ha	-		
Ekologiskt funktionell kantzon skogsbruk	Ekologiskt funktionella kantzoner-skogsbruk	Ösjön		1 ha	-		
Möjliggöra upp- och nedströmspassage - Ösjödammen	Möjliggöra upp- och nedströmspassage	6602083 - 1298599		1 m	-		

Planerade eller pågående åtgärder (4 st)

Åtgärder som planeras att genomföras eller håller på att genomföras.

Åtgärd	Åtgärdskategori	Åtgärdsplats	Effekter	Status	Storlek	Tidsspann	Totalkostnad	Flaggor
ÖSJÖN	Kalkning med båt	ÖSJÖN		Planerad	10 ton	2014 - 2014	9 000 kr	
ÖSJÖN	Kalkning med båt	ÖSJÖN		Planerad	10 ton	2015 - 2015	9 000 kr	
ÖSJÖN	Kalkning med båt	ÖSJÖN		Planerad	10 ton	2016 - 2016	9 000 kr	
ÖSJÖN	Kalkning med båt	ÖSJÖN		Planerad	10 ton	2017 - 2017	9 000 kr	

Genomförda åtgärder (12 st)

Åtgärder som har genomförts i eller kring vattenförekomsten eller har en effekt på vattenförekomsten

Åtgärd	Åtgärdskategori	Åtgärdsplats	Effekter	Storlek	Tidsspann	Totalkostnad	Flaggor
ÖSJÖN	Kalkning med båt	ÖSJÖN		48 ton	2010 - 2010	38 000 kr	
ÖSJÖN	Kalkning med båt	ÖSJÖN		12 ton	2012 - 2012	10 000 kr	
ÖSJÖN	Kalkning med båt	ÖSJÖN		10 ton	2013 - 2013	8 900 kr	
ÖSJÖN	Kalkning med båt	ÖSJÖN		10 ton	2014 - 2014	9 400 kr	
ÖSJÖN	Kalkning med båt	ÖSJÖN		10 ton	2015 - 2015	9 400 kr	
ÖSJÖN	Kalkning med båt	ÖSJÖN		10 ton	2014 - 2014	9 400 kr	
ÖSJÖN	Kalkning med båt	ÖSJÖN		10 ton	2016 - 2016	9 400 kr	
ÖSJÖN	Kalkning med båt	ÖSJÖN		10 ton	2017 - 2017	9 500 kr	
ÖSJÖN	Kalkning med båt	ÖSJÖN		10 ton	2018 - 2018	9 800 kr	
ÖSJÖN	Kalkning med båt	ÖSJÖN		10 ton	2019 - 2019	9 500 kr	
ÖSJÖN	Kalkning med båt	ÖSJÖN		10 ton	2020 - 2020	1 000 kr	
ÄLGTJÄRN	Kalkning med flyg	ÄLGTJÄRN		1,5 ton	2010 - 2010	2 000 kr	

Risk

Risken för att en miljökvalitetsnorm inte följs och att en god miljöstatus inte uppnås ,

Klassificering**Riskbedömning ?**

Risk att Ekologisk status/potential inte uppnås
2021

Risk att Kemisk status inte uppnås 2021

Risk att Ekologisk status/potential inte uppnås

2027

Risk att Kemisk status inte uppnås 2027

Miljöövervakning

Övervakningsstation	Program	Undersökning	Programspecifikt ID	Programspecifikt namn
Ösjön miss	KEU, Värmlands län	Vattenkemi i sjöar	17STA1066	Ösjön miss

Skyddade områden

Område	EUID	Områdestyp
Avloppskänsliga områden, inlandsvatten, fosfor	SELK001	Avloppsvattendirektivet

Typindelning

Värde

Typindelning/Typtilhörighet ?

Limnisk ekoregion/Kustvattentyp

Vattenversion*I följande versioner har detta objekt existerat*

Version	Datum
Ytvatten innan versionshantering	2011-05-09 12:09
SVAR_2010_1	2011-10-17 12:07
SVAR_2012_2	2012-11-08 09:07
SVAR_2016	2017-06-20 09:29

Cykel	Vattentyp
Förvaltningscykel 1 (2004 - 2009)	Vattenförekomst
Förvaltningscykel 2 (2010 - 2016)	Vattenförekomst
Förlängning av förvaltningscykel 2	Vattenförekomst
Förvaltningscykel 3 (2017 - 2021) (aktuell)	Vattenförekomst

Kontakta Länsstyrelsen i Värmland**E-post** beredningssekretariatet.varmland@lansstyrelsen.se**Hemsida** <http://www.lansstyrelsen.se/varmland/Sv/miljo-och-klimat/vatten-och-vattenanvandning/vattenforvaltning/Pages/index.aspx>