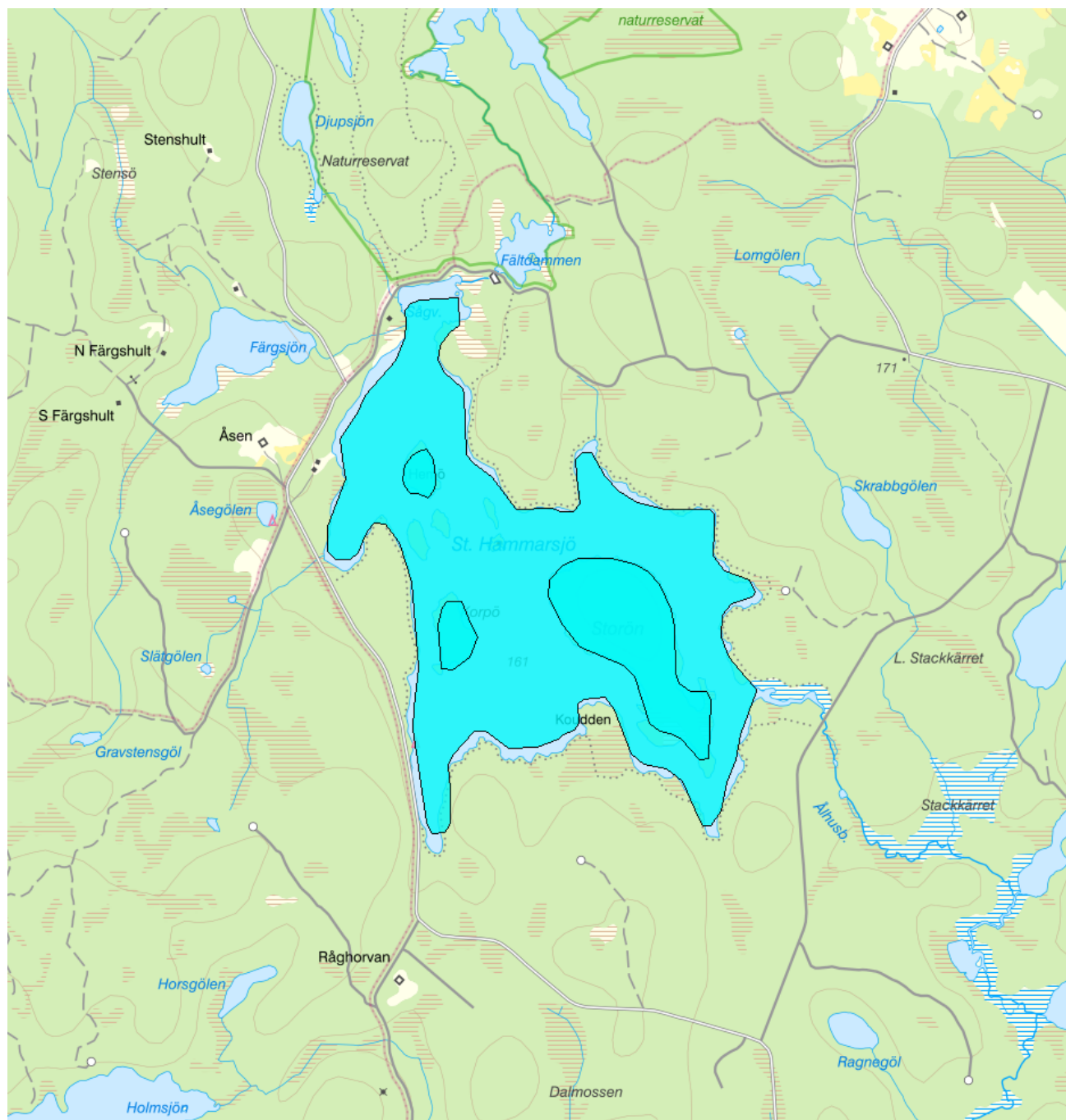


St Hammarsjö - WA62877960 / SE636850-149669



Vattenkategori	Sjö	Län	Kalmar - 08
Typ	Vattenförekomst	Kommun	Hultsfred - 0860
Distrikt	4. Södra Östersjön - SE4	Yta (km²)	1,4
Huvudavrinningsområde	Emån - SE74000		

Mer information <http://viss.lansstyrelsen.se/Waters.aspx?waterMSCD=WA62877960>

Miljö kvalitetsnorm

Ekologisk status

Kvalitetskrav

■ God ekologisk status

Version: Beslutad

Kemisk ytvattenstatus**Kvalitetskrav** God kemisk ytvattenstatus**Undantag - Mindre stränga krav**

Kvicksilver och kvicksilverföreningar

Kvalitetskrav Uppnår ej god kemisk ytvattenstatus**Tidpunkt****Påverkanstryck**

Diffusa källor - Atmosfärisk deposition

▲ Motiveringstexten kan uppdateras av ansvarig länsstyrelse eller vattenmyndighet**Nr enl föreskrift (HVMFS****2013:19)****Skäl**

Omöjligt

Halt som ska uppnås

21

Nuvarande halt**Enhet**

Ett undantag i form av mindre strängt krav har satts för kvicksilver (Hg). Halterna av kvicksilver bedöms överskrida gränsvärdet i fisk i samtliga vattenförekomster. Skälet för undantag är att det bedöms vara tekniskt omöjligt att sänka halterna av kvicksilver till de nivåer som motsvarar god kemisk ytvattenstatus. Den största påverkan av kvicksilver består av atmosfärisk deposition vars ursprung är långväga. I Sverige har en stor mängd av det nedfallande atmosfäriska kvicksilvret under lång tid ackumulerats. Problemet bedöms ha en sådan omfattning och karaktär att det i dagsläget saknas tekniska förutsättningar att åtgärda det. De nuvarande halterna av kvicksilver (december 2015) får dock inte öka. Lokala påverkanskällor som bidrar till sänkt status för Hg ska åtgärdas oavsett det mindre stränga kravet för atmosfärisk deposition (se övriga tidsfrister).

Bromerad difenyleter

 Uppnår ej god kemisk ytvattenstatus

Diffusa källor - Atmosfärisk deposition

▲ Motiveringstexten kan uppdateras av ansvarig länsstyrelse eller vattenmyndighet**Nr enl föreskrift (HVMFS****2013:19)****Skäl**


Omöjligt

Halt som ska uppnås

5

Nuvarande halt**Enhet**

Ett undantag i form av mindre strängt krav har satts för bromerade difenyletrar (kongenerna 28, 47, 99, 100, 153 och 154), även kallade polybromerade difenyletrar (PBDE). Halterna av PBDE bedöms överskrida gränsvärdet i fisk i samtliga vattenförekomster. Skälet för undantag är att det bedöms vara tekniskt omöjligt att sänka halterna av PBDE till de nivåer som motsvarar god kemisk ytvattenstatus. Problemet beror främst på påverkan från långväga luftburna föroreningar och bedöms ha en sådan omfattning och karaktär att det i dagsläget saknas tekniska förutsättningar att åtgärda det. De nuvarande halterna av PBDE (december 2015) får dock inte öka. Lokala påverkanskällor som bidrar till sänkt status för PBDE ska åtgärdas oavsett det mindre stränga kravet för atmosfärisk deposition (se övriga tidsfrister).

ReferenserThe National Swedish Contaminant Monitoring Programme for Freshwater Biota, 2018 Havs- och vattenmyndighetens föreskrifter (HVMFS 2019:25) om klassificering och miljökvalitetsnormer avseende ytvatten **Statusklassning**

	Klassificering
Status ?	
- Ekologisk status	<input checked="" type="checkbox"/> God
- Tillkomst/härkomst	<input checked="" type="checkbox"/> Naturlig
- Kemisk status	<input checked="" type="checkbox"/> Uppnår ej god
Ekologisk status - Biologiska kvalitetsfaktorer ?	
Växtplankton	<input type="checkbox"/> Ej klassad
Näringsämnespåverkan växtplankton	<input type="checkbox"/> Ej klassad
Klorofyll a	<input type="checkbox"/> Ej klassad
Planktontrofiskt index (PTI)	<input type="checkbox"/> Ej klassad
Totalbiomassa	<input type="checkbox"/> Ej klassad

Artantal för växtplankton	<input type="checkbox"/> Ej klassad
Påväxt-kiselalger	
ACID - Surhetsindex för vattendrag och sjöar	
IPS-index för Kiselalger	
Bottenfauna	<input checked="" type="checkbox"/> God
ASPT	<input checked="" type="checkbox"/> Hög
BQI	<input type="checkbox"/> Ej klassad
MILA	<input checked="" type="checkbox"/> God
Makrofyter	<input type="checkbox"/> Ej klassad
Fisk	<input checked="" type="checkbox"/> God
Fisk i sjöar (EQR8)	
Fisk i sjöar AindexW5	
Fisk i sjöar (EindexW3)	
Ekologisk status - Fysikalisk-Kemiska kvalitetsfaktorer ?	
Näringsämnen	<input type="checkbox"/> Ej klassad
Ljusförhållanden	<input type="checkbox"/> Ej klassad
Syrgasförhållanden	<input type="checkbox"/> Ej klassad
Försurning	<input checked="" type="checkbox"/> God
Särskilda förorenande ämnen	<input type="checkbox"/> Ej klassad
Koppar	
Zink	
Ekologisk status - Hydromorfologiska kvalitetsfaktorer ?	
Konnektivitet i sjöar	<input checked="" type="checkbox"/> God
Längsgående konnektivitet i sjöar	<input checked="" type="checkbox"/> God
Konnektivitet till närområde och svämplan kring sjöar	<input type="checkbox"/> Ej klassad
Hydrologisk regim i sjöar	<input type="checkbox"/> Ej klassad
Vattenståndsvariation i sjöar	<input checked="" type="checkbox"/> Hög
Avvikelse i vinter- eller sommarvattenstånd	<input checked="" type="checkbox"/> Hög
Vattenståndets förändringstakt i sjöar	<input checked="" type="checkbox"/> Hög
Morfologiskt tillstånd i sjöar	<input checked="" type="checkbox"/> Hög
Förändring av sjöars planform	<input type="checkbox"/> Ej klassad
Bottensubstrat i sjöar	<input type="checkbox"/> Ej klassad
Strukturer på det grunda vattenområdet i sjöar	<input type="checkbox"/> Ej klassad
Närområdet runt sjöar	<input checked="" type="checkbox"/> Hög
Svämplanets strukturer och funktion runt sjöar	<input checked="" type="checkbox"/> Hög
Kemisk status ?	
<i>Klassning av prioriterade ämnen och andra ämnen av betydelse</i>	
Prioriterade ämnen	<input type="checkbox"/> Uppnår ej god
Bromerad difenyleter	<input type="checkbox"/> Uppnår ej god
Kvicksilver och kvicksilverföreningar	<input type="checkbox"/> Uppnår ej god
Miljöproblem och påverkanskällor	
Påverkanskällor ?	

Klassificering

Punktkällor - reningsverk
Punktkällor - Bräddning
Punktkällor - IED-industri
Punktkällor - Inte IED-industri
Punktkällor - Förorenade områden
Punktkällor - Deponier
Punktkällor - Lakvatten från gruvdrift
Punktkällor - Vattenbruk
Punktkällor - Andra signifikanta punktkällor
Diffusa källor - Urban markanvändning
Diffusa källor - Jordbruk
Diffusa källor - Skogsbruk ■ Betydande påverkan
Diffusa källor - Transport och infrastruktur
Diffusa källor - Förorenad mark/gammal industrimark
Diffusa källor - Enskilda avlopp
Diffusa källor - Atmosfärisk deposition ■ Betydande påverkan
Diffusa källor - Materialtäkt
Diffusa källor - Vattenbruk
Diffusa källor - Andra relevanta
Vattenuttag eller vattenavledning - för jordbruk
Vattenuttag eller vattenavledning för dricksvatten
Vattenuttag eller vattenavledning - för industri
Vattenuttag eller vattenavledning - för kylvatten
Vattenuttag eller vattenavledning - för vattenbruk
Vattenuttag eller vattenavledning - för vattenkraft
Vattenuttag eller vattenavledning - annat
Förändring av konnektivitet genom dammar, barriärer och slussar - för vattenkraft
Förändring av konnektivitet genom dammar, barriärer och slussar - för dricksvatten
Förändring av konnektivitet genom dammar, barriärer och slussar - för översvämningsskydd
Förändring av konnektivitet genom dammar, barriärer och slussar - för bevattning
Förändring av konnektivitet genom dammar, barriärer och slussar - för turism och rekreation
Förändring av konnektivitet genom dammar, barriärer och slussar - för industrin
Förändring av konnektivitet genom dammar, barriärer och slussar - för sjöfart
Förändring av konnektivitet genom dammar, barriärer och slussar - Annat
Förändring av konnektivitet genom dammar, barriärer och slussar - okända eller föråldrade
Förändring av hydrologisk regim - jordbruk
Förändring av hydrologisk regim - Sjöfart
Förändring av hydrologisk regim - vattenkraft
Förändring av hydrologisk regim - offentlig vattenförsörjning

Förändring av hydrologisk regim - fiske och vattenbruk

Förändring av hydrologisk regim - annat

Fysisk förlust av hela eller delar av vattenförekomster

Förändring av morfologiskt tillstånd - för översvämningsskydd

Förändring av morfologiskt tillstånd - för jordbruket

Förändring av morfologiskt tillstånd - för sjöfart

Förändring av morfologiskt tillstånd - annat

Förändring av morfologiskt tillstånd - okända eller föråldrade

Andra hydromorfologiska förändringar

Introducerade sjukdomar eller arter

Exploatering eller borttagande av djur eller växter

Nedskräpning, olaglig avfallsdumpning

Annan signifikant påverkan

Okänd signifikant påverkan

Historisk förorening

Åtgärder

Här presenteras de föreslagna och genomförda åtgärderna för vattenförekomsten.

Juridiskt bindande åtgärder i Vattenmyndigheternas åtgärdsprogram

Vattenmyndigheternas åtgärdsprogram innehåller de åtgärder som myndigheter och kommuner behöver genomföra för att miljö kvalitetsnormerna ska följas. Åtgärdsprogrammen för respektive vattendistrikt hittar du på www.vattenmyndigheterna.se.

Åtgärderna i åtgärdsprogrammet är administrativa åtgärder som är juridiskt bindande. Dessa syftar till att bana väg för de åtgärder som genomförs direkt i vattenmiljöerna för att förbättra vattnets ekologiska och kemiska status.

Möjliga, planerade, pågående och genomförda åtgärder för bättre vattenkvalitet

Nedan visas genomförda och planerade åtgärder samt föreslagna åtgärder som kan behöva genomföras för att uppnå bättre vattenkvalitet. Åtgärderna är inte juridiskt bindande, utan en del i den långsiktiga planeringen för bättre vatten. Det kan finnas ytterligare åtgärder som av olika anledning ännu inte blivit registrerade. Vattenmyndigheterna välkomnar synpunkter och konkreta förbättringsförslag på föreslagna åtgärder.

Möjliga åtgärder i Förvaltningscykel 3 (2 st)

Åtgärd	Åtgärdskategori	Åtgärdsplats	Effekter	Storlek	Tidsspann	Totalkostnad	Flaggor
Askäterföring	Askäterföring (GROT)	St Hammarsjö		50 ha	-		
Ekologiskt funktionell kantzon skogsbruk	Ekologiskt funktionella kantzoner- skogsbruk	St Hammarsjö		1 ha	-		

Möjliga åtgärder i Förvaltningscykel 2 (2 st)

Förslag på åtgärder som är möjliga att genomföra eller skulle behöva genomföras för att nå god vattenstatus.

Åtgärd	Åtgärdskategori	Åtgärdsplats	Effekter	Storlek	Tidsspann	Totalkostnad	Flaggor
Askäterföring	Askäterföring (GROT)	St Hammarsjö		50 ha	-		
Ekologiskt funktionell kantzon skogsbruk	Ekologiskt funktionella kantzoner- skogsbruk	St Hammarsjö		1 ha	-		

Planerade eller pågående åtgärder (72 st)

Åtgärder som planeras att genomföras eller håller på att genomföras.

Åtgärd	Åtgärdskategori	Åtgärdsplats	Effekter	Status	Storlek	Tidsspänn	Flaggor	Totalkostnad
FÄRGSJÖN	Kalkning med båt	FÄRGSJÖN		Planerad	12 ton	2014 - 2014		15 000 kr
FÄRGSJÖN	Kalkning med båt	FÄRGSJÖN		Planerad	12 ton	2015 - 2015		15 000 kr
FÄRGSJÖN	Kalkning med båt	FÄRGSJÖN		Planerad	12 ton	2016 - 2016		16 000 kr
FÄRGSJÖN	Kalkning med båt	FÄRGSJÖN		Planerad	12 ton	2017 - 2017		17 000 kr
FÄRGSJÖN	Kalkning med båt	FÄRGSJÖN		Planerad	12 ton	2013 - 2013		14 000 kr
FÄRGSJÖN	Kalkning med båt	FÄRGSJÖN		Planerad	12 ton	2018 - 2018		15 000 kr
FÄRGSJÖN	Kalkning med båt	FÄRGSJÖN		Planerad	12 ton	2019 - 2019		16 000 kr
FÄRGSJÖN	Kalkning med båt	FÄRGSJÖN		Planerad	12 ton	2020 - 2020		16 000 kr
MÖSJÖN	Kalkning med båt	MÖSJÖN		Planerad	11 ton	2014 - 2014		13 000 kr
MÖSJÖN	Kalkning med båt	MÖSJÖN		Planerad	11 ton	2015 - 2015		14 000 kr
MÖSJÖN	Kalkning med båt	MÖSJÖN		Planerad	11 ton	2016 - 2016		15 000 kr
MÖSJÖN	Kalkning med båt	MÖSJÖN		Planerad	11 ton	2017 - 2017		16 000 kr
MÖSJÖN	Kalkning med båt	MÖSJÖN		Planerad	11 ton	2013 - 2013		13 000 kr
MÖSJÖN	Kalkning med båt	MÖSJÖN		Planerad	11 ton	2018 - 2018		14 000 kr
MÖSJÖN	Kalkning med båt	MÖSJÖN		Planerad	11 ton	2019 - 2019		14 000 kr
MÖSJÖN	Kalkning med båt	MÖSJÖN		Planerad	11 ton	2020 - 2020		15 000 kr
ÅKEBOSJÖN	Kalkning med båt	ÅKEBOSJÖN		Planerad	26 ton	2014 - 2014		32 000 kr
ÅKEBOSJÖN	Kalkning med båt	ÅKEBOSJÖN		Planerad	26 ton	2015 - 2015		33 000 kr
ÅKEBOSJÖN	Kalkning med båt	ÅKEBOSJÖN		Planerad	26 ton	2016 - 2016		35 000 kr
ÅKEBOSJÖN	Kalkning med båt	ÅKEBOSJÖN		Planerad	26 ton	2017 - 2017		37 000 kr
ÅKEBOSJÖN	Kalkning med båt	ÅKEBOSJÖN		Planerad	26 ton	2013 - 2013		30 000 kr
ÅKEBOSJÖN	Kalkning med båt	ÅKEBOSJÖN		Planerad	26 ton	2018 - 2018		33 000 kr
ÅKEBOSJÖN	Kalkning med båt	ÅKEBOSJÖN		Planerad	26 ton	2019 - 2019		34 000 kr
ÅKEBOSJÖN	Kalkning med båt	ÅKEBOSJÖN		Planerad	26 ton	2020 - 2020		35 000 kr
DJUPSJÖN	Kalkning med flyg	DJUPSJÖN		Planerad	1 ton	2014 - 2014		1 800 kr
DJUPSJÖN	Kalkning med flyg	DJUPSJÖN		Planerad	1 ton	2015 - 2015		1 800 kr
DJUPSJÖN	Kalkning med flyg	DJUPSJÖN		Planerad	1 ton	2016 - 2016		1 900 kr
DJUPSJÖN	Kalkning med flyg	DJUPSJÖN		Planerad	1 ton	2017 - 2017		2 000 kr
DJUPSJÖN	Kalkning med flyg	DJUPSJÖN		Planerad	1 ton	2013 - 2013		1 600 kr
DJUPSJÖN	Kalkning med flyg	DJUPSJÖN		Planerad	1 ton	2018 - 2018		1 800 kr
DJUPSJÖN	Kalkning med flyg	DJUPSJÖN		Planerad	1 ton	2019 - 2019		1 800 kr
DJUPSJÖN	Kalkning med flyg	DJUPSJÖN		Planerad	1 ton	2020 - 2020		1 800 kr
FÄRMOGÖLEN	Kalkning med flyg	FÄRMOGÖLEN		Planerad	1 ton	2013 - 2013		1 600 kr
FÄRMOGÖLEN	Kalkning med flyg	FÄRMOGÖLEN		Planerad	1 ton	2014 - 2014		1 800 kr
FÄRMOGÖLEN	Kalkning med flyg	FÄRMOGÖLEN		Planerad	1 ton	2015 - 2015		1 800 kr
FÄRMOGÖLEN	Kalkning med flyg	FÄRMOGÖLEN		Planerad	1 ton	2016 - 2016		1 900 kr
FÄRMOGÖLEN	Kalkning med flyg	FÄRMOGÖLEN		Planerad	1 ton	2017 - 2017		2 000 kr
FÄRMOGÖLEN	Kalkning med flyg	FÄRMOGÖLEN		Planerad	1 ton	2018 - 2018		1 800 kr

FÄRMOGÖLEN	Kalkning med flyg	FÄRMOGÖLEN	Planerad	1 ton	2019 - 2019	1 800 kr
FÄRMOGÖLEN	Kalkning med flyg	FÄRMOGÖLEN	Planerad	1 ton	2020 - 2020	1 800 kr
LILLSJÖN	Kalkning med flyg	LILLSJÖN	Planerad	1 ton	2014 - 2014	1 800 kr
LILLSJÖN	Kalkning med flyg	LILLSJÖN	Planerad	1 ton	2015 - 2015	1 800 kr
LILLSJÖN	Kalkning med flyg	LILLSJÖN	Planerad	1 ton	2016 - 2016	1 900 kr
LILLSJÖN	Kalkning med flyg	LILLSJÖN	Planerad	1 ton	2017 - 2017	2 000 kr
LILLSJÖN	Kalkning med flyg	LILLSJÖN	Planerad	1 ton	2013 - 2013	1 600 kr
LILLSJÖN	Kalkning med flyg	LILLSJÖN	Planerad	1 ton	2018 - 2018	1 800 kr
LILLSJÖN	Kalkning med flyg	LILLSJÖN	Planerad	1 ton	2019 - 2019	1 800 kr
LILLSJÖN	Kalkning med flyg	LILLSJÖN	Planerad	1 ton	2020 - 2020	1 800 kr
SKRIKSJÖN	Kalkning med flyg	SKRIKSJÖN	Planerad	6 ton	2013 - 2013	9 900 kr
SKRIKSJÖN	Kalkning med flyg	SKRIKSJÖN	Planerad	6 ton	2014 - 2014	10 000 kr
SKRIKSJÖN	Kalkning med flyg	SKRIKSJÖN	Planerad	6 ton	2015 - 2015	11 000 kr
SKRIKSJÖN	Kalkning med flyg	SKRIKSJÖN	Planerad	6 ton	2016 - 2016	12 000 kr
SKRIKSJÖN	Kalkning med flyg	SKRIKSJÖN	Planerad	6 ton	2017 - 2017	12 000 kr
SKRIKSJÖN	Kalkning med flyg	SKRIKSJÖN	Planerad	6 ton	2018 - 2018	11 000 kr
SKRIKSJÖN	Kalkning med flyg	SKRIKSJÖN	Planerad	6 ton	2019 - 2019	11 000 kr
SKRIKSJÖN	Kalkning med flyg	SKRIKSJÖN	Planerad	6 ton	2020 - 2020	11 000 kr
ÅSEGÖLEN	Kalkning med flyg	ÅSEGÖLEN	Planerad	1 ton	2014 - 2014	1 800 kr
ÅSEGÖLEN	Kalkning med flyg	ÅSEGÖLEN	Planerad	1 ton	2015 - 2015	1 800 kr
ÅSEGÖLEN	Kalkning med flyg	ÅSEGÖLEN	Planerad	1 ton	2016 - 2016	1 900 kr
ÅSEGÖLEN	Kalkning med flyg	ÅSEGÖLEN	Planerad	1 ton	2017 - 2017	2 000 kr
ÅSEGÖLEN	Kalkning med flyg	ÅSEGÖLEN	Planerad	1 ton	2013 - 2013	1 600 kr
ÅSEGÖLEN	Kalkning med flyg	ÅSEGÖLEN	Planerad	1 ton	2018 - 2018	1 800 kr
ÅSEGÖLEN	Kalkning med flyg	ÅSEGÖLEN	Planerad	1 ton	2019 - 2019	1 800 kr
ÅSEGÖLEN	Kalkning med flyg	ÅSEGÖLEN	Planerad	1 ton	2020 - 2020	1 800 kr
ÖRSJÖN	Kalkning med flyg	ÖRSJÖN	Planerad	3 ton	2013 - 2013	5 000 kr
ÖRSJÖN	Kalkning med flyg	ÖRSJÖN	Planerad	3 ton	2014 - 2014	5 200 kr
ÖRSJÖN	Kalkning med flyg	ÖRSJÖN	Planerad	3 ton	2015 - 2015	5 500 kr
ÖRSJÖN	Kalkning med flyg	ÖRSJÖN	Planerad	3 ton	2016 - 2016	5 800 kr
ÖRSJÖN	Kalkning med flyg	ÖRSJÖN	Planerad	3 ton	2017 - 2017	6 100 kr
ÖRSJÖN	Kalkning med flyg	ÖRSJÖN	Planerad	3 ton	2018 - 2018	5 300 kr
ÖRSJÖN	Kalkning med flyg	ÖRSJÖN	Planerad	3 ton	2019 - 2019	5 400 kr
ÖRSJÖN	Kalkning med flyg	ÖRSJÖN	Planerad	3 ton	2020 - 2020	5 600 kr

Genomförda åtgärder (106 st)

Åtgärder som har genomförts i eller kring vattenförekomsten eller har en effekt på vattenförekomsten

Åtgärd	Åtgärdskategori	Åtgärdsplats	Effekter	Storlek	Tidsspänn	Flaggor	Totalkostnad
FÄRGSJÖN	Kalkning med båt	FÄRGSJÖN		12 ton	2009 - 2009		13 000 kr

FÄRGSJÖN	Kalkning med båt	FÄRGSJÖN	12 ton	2010 - 2010	13 000 kr
FÄRGSJÖN	Kalkning med båt	FÄRGSJÖN	12 ton	2011 - 2011	14 000 kr
FÄRGSJÖN	Kalkning med båt	FÄRGSJÖN	12 ton	2012 - 2012	14 000 kr
FÄRGSJÖN	Kalkning med båt	FÄRGSJÖN	12 ton	2013 - 2013	15 000 kr
FÄRGSJÖN	Kalkning med båt	FÄRGSJÖN	12 ton	2014 - 2014	14 000 kr
FÄRGSJÖN	Kalkning med båt	FÄRGSJÖN	12 ton	2015 - 2015	14 000 kr
FÄRGSJÖN	Kalkning med båt	FÄRGSJÖN	12 ton	2016 - 2016	14 000 kr
FÄRGSJÖN	Kalkning med båt	FÄRGSJÖN	12 ton	2017 - 2017	15 000 kr
FÄRGSJÖN	Kalkning med båt	FÄRGSJÖN	12 ton	2018 - 2018	16 000 kr
FÄRGSJÖN	Kalkning med båt	FÄRGSJÖN	12 ton	2019 - 2019	16 000 kr
MÖSJÖN	Kalkning med båt	MÖSJÖN	12 ton	2009 - 2009	13 000 kr
MÖSJÖN	Kalkning med båt	MÖSJÖN	12 ton	2010 - 2010	13 000 kr
MÖSJÖN	Kalkning med båt	MÖSJÖN	12 ton	2011 - 2011	14 000 kr
MÖSJÖN	Kalkning med båt	MÖSJÖN	12 ton	2012 - 2012	14 000 kr
MÖSJÖN	Kalkning med båt	MÖSJÖN	11 ton	2013 - 2013	14 000 kr
MÖSJÖN	Kalkning med båt	MÖSJÖN	11 ton	2014 - 2014	13 000 kr
MÖSJÖN	Kalkning med båt	MÖSJÖN	11 ton	2015 - 2015	13 000 kr
MÖSJÖN	Kalkning med båt	MÖSJÖN	11 ton	2016 - 2016	13 000 kr
MÖSJÖN	Kalkning med båt	MÖSJÖN	11 ton	2017 - 2017	13 000 kr
MÖSJÖN	Kalkning med båt	MÖSJÖN	11 ton	2018 - 2018	15 000 kr
MÖSJÖN	Kalkning med båt	MÖSJÖN	11 ton	2019 - 2019	15 000 kr
ÅKEBOSJÖN	Kalkning med båt	ÅKEBOSJÖN	26 ton	2009 - 2009	24 000 kr
ÅKEBOSJÖN	Kalkning med båt	ÅKEBOSJÖN	26 ton	2010 - 2010	25 000 kr
ÅKEBOSJÖN	Kalkning med båt	ÅKEBOSJÖN	26 ton	2011 - 2011	26 000 kr
ÅKEBOSJÖN	Kalkning med båt	ÅKEBOSJÖN	26 ton	2012 - 2012	27 000 kr

ÅKEBOSJÖN	Kalkning med båt	ÅKEBOSJÖN	26 ton	2013 - 2013	28 000 kr
ÅKEBOSJÖN	Kalkning med båt	ÅKEBOSJÖN	26 ton	2014 - 2014	31 000 kr
ÅKEBOSJÖN	Kalkning med båt	ÅKEBOSJÖN	23 ton	2015 - 2015	28 000 kr
ÅKEBOSJÖN	Kalkning med båt	ÅKEBOSJÖN	26 ton	2016 - 2016	31 000 kr
ÅKEBOSJÖN	Kalkning med båt	ÅKEBOSJÖN	26 ton	2017 - 2017	31 000 kr
ÅKEBOSJÖN	Kalkning med båt	ÅKEBOSJÖN	26 ton	2018 - 2018	31 000 kr
ÅKEBOSJÖN	Kalkning med båt	ÅKEBOSJÖN	26 ton	2019 - 2019	31 000 kr
ÅKEBOSJÖN	Kalkning med båt	ÅKEBOSJÖN	19 ton	2020 - 2020	25 000 kr
DJUPSJÖN	Kalkning med flyg	DJUPSJÖN	1 ton	2009 - 2009	1 200 kr
DJUPSJÖN	Kalkning med flyg	DJUPSJÖN	0,96 ton	2009 - 2009	1 200 kr
DJUPSJÖN	Kalkning med flyg	DJUPSJÖN	0,97 ton	2010 - 2010	1 300 kr
DJUPSJÖN	Kalkning med flyg	DJUPSJÖN	0,97 ton	2011 - 2011	1 400 kr
DJUPSJÖN	Kalkning med flyg	DJUPSJÖN	0,97 ton	2012 - 2012	1 400 kr
DJUPSJÖN	Kalkning med flyg	DJUPSJÖN	0,98 ton	2013 - 2013	1 700 kr
DJUPSJÖN	Kalkning med flyg	DJUPSJÖN	1 ton	2014 - 2014	1 800 kr
DJUPSJÖN	Kalkning med flyg	DJUPSJÖN	1 ton	2015 - 2015	1 700 kr
DJUPSJÖN	Kalkning med flyg	DJUPSJÖN	1 ton	2016 - 2016	1 700 kr
DJUPSJÖN	Kalkning med flyg	DJUPSJÖN	0,99 ton	2017 - 2017	1 800 kr
DJUPSJÖN	Kalkning med flyg	DJUPSJÖN	1 ton	2018 - 2018	1 800 kr
DJUPSJÖN	Kalkning med flyg	DJUPSJÖN	1 ton	2019 - 2019	1 800 kr
DJUPSJÖN	Kalkning med flyg	DJUPSJÖN	1 ton	2020 - 2020	1 900 kr
FÄRMOGÖLEN	Kalkning med flyg	FÄRMOGÖLEN	1 ton	2009 - 2009	1 200 kr
FÄRMOGÖLEN	Kalkning med flyg	FÄRMOGÖLEN	0,96 ton	2009 - 2009	1 200 kr
FÄRMOGÖLEN	Kalkning med flyg	FÄRMOGÖLEN	0,97 ton	2010 - 2010	1 300 kr
FÄRMOGÖLEN	Kalkning med flyg	FÄRMOGÖLEN	0,97 ton	2011 - 2011	1 400 kr

FÄRMOGÖLEN	Kalkning med flyg	FÄRMOGÖLEN	0,97 ton	2012 - 2012	1 400 kr
FÄRMOGÖLEN	Kalkning med flyg	FÄRMOGÖLEN	0,98 ton	2013 - 2013	1 700 kr
FÄRMOGÖLEN	Kalkning med flyg	FÄRMOGÖLEN	1 ton	2014 - 2014	1 800 kr
FÄRMOGÖLEN	Kalkning med flyg	FÄRMOGÖLEN	1 ton	2015 - 2015	1 700 kr
FÄRMOGÖLEN	Kalkning med flyg	FÄRMOGÖLEN	1 ton	2016 - 2016	1 700 kr
FÄRMOGÖLEN	Kalkning med flyg	FÄRMOGÖLEN	0,99 ton	2017 - 2017	1 800 kr
FÄRMOGÖLEN	Kalkning med flyg	FÄRMOGÖLEN	1 ton	2018 - 2018	1 800 kr
FÄRMOGÖLEN	Kalkning med flyg	FÄRMOGÖLEN	1 ton	2019 - 2019	1 800 kr
FÄRMOGÖLEN	Kalkning med flyg	FÄRMOGÖLEN	1 ton	2020 - 2020	1 900 kr
FÄRGSJÖN	Kalkning med flyg	FÄRGSJÖN	6 ton	2020 - 2020	11 000 kr
LILLSJÖN	Kalkning med flyg	LILLSJÖN	0,98 ton	2013 - 2013	1 700 kr
LILLSJÖN	Kalkning med flyg	LILLSJÖN	1 ton	2014 - 2014	1 800 kr
LILLSJÖN	Kalkning med flyg	LILLSJÖN	1 ton	2015 - 2015	1 700 kr
SKRIKSJÖN	Kalkning med flyg	SKRIKSJÖN	6,3 ton	2009 - 2009	7 700 kr
SKRIKSJÖN	Kalkning med flyg	SKRIKSJÖN	5,9 ton	2009 - 2009	7 600 kr
SKRIKSJÖN	Kalkning med flyg	SKRIKSJÖN	6 ton	2010 - 2010	8 000 kr
SKRIKSJÖN	Kalkning med flyg	SKRIKSJÖN	6 ton	2011 - 2011	8 500 kr
SKRIKSJÖN	Kalkning med flyg	SKRIKSJÖN	6 ton	2012 - 2012	8 900 kr
SKRIKSJÖN	Kalkning med flyg	SKRIKSJÖN	6 ton	2013 - 2013	10 000 kr
SKRIKSJÖN	Kalkning med flyg	SKRIKSJÖN	6 ton	2014 - 2014	10 000 kr
SKRIKSJÖN	Kalkning med flyg	SKRIKSJÖN	6 ton	2015 - 2015	10 000 kr
SKRIKSJÖN	Kalkning med flyg	SKRIKSJÖN	6 ton	2016 - 2016	10 000 kr
SKRIKSJÖN	Kalkning med flyg	SKRIKSJÖN	6 ton	2017 - 2017	11 000 kr
SKRIKSJÖN	Kalkning med flyg	SKRIKSJÖN	5,9 ton	2018 - 2018	11 000 kr

SKRIKSJÖN	Kalkning med flyg	SKRIKSJÖN	6 ton	2019 - 2019	11 000 kr
SKRIKSJÖN	Kalkning med flyg	SKRIKSJÖN	3 ton	2020 - 2020	5 700 kr
ÅSEGÖLEN	Kalkning med flyg	ÅSEGÖLEN	1 ton	2009 - 2009	1 200 kr
ÅSEGÖLEN	Kalkning med flyg	ÅSEGÖLEN	0,96 ton	2009 - 2009	1 200 kr
ÅSEGÖLEN	Kalkning med flyg	ÅSEGÖLEN	0,97 ton	2010 - 2010	1 300 kr
ÅSEGÖLEN	Kalkning med flyg	ÅSEGÖLEN	0,97 ton	2011 - 2011	1 400 kr
ÅSEGÖLEN	Kalkning med flyg	ÅSEGÖLEN	0,97 ton	2012 - 2012	1 400 kr
ÅSEGÖLEN	Kalkning med flyg	ÅSEGÖLEN	0,98 ton	2013 - 2013	1 700 kr
ÅSEGÖLEN	Kalkning med flyg	ÅSEGÖLEN	1 ton	2014 - 2014	1 800 kr
ÅSEGÖLEN	Kalkning med flyg	ÅSEGÖLEN	1 ton	2015 - 2015	1 700 kr
ÅSEGÖLEN	Kalkning med flyg	ÅSEGÖLEN	1 ton	2016 - 2016	1 700 kr
ÅSEGÖLEN	Kalkning med flyg	ÅSEGÖLEN	0,99 ton	2017 - 2017	1 800 kr
ÅSEGÖLEN	Kalkning med flyg	ÅSEGÖLEN	1 ton	2018 - 2018	1 800 kr
ÅSEGÖLEN	Kalkning med flyg	ÅSEGÖLEN	1 ton	2019 - 2019	1 900 kr
ÅSEGÖLEN	Kalkning med flyg	ÅSEGÖLEN	1 ton	2020 - 2020	1 900 kr
ÖRSJÖN	Kalkning med flyg	ÖRSJÖN	2,9 ton	2009 - 2009	3 600 kr
ÖRSJÖN	Kalkning med flyg	ÖRSJÖN	3 ton	2009 - 2009	3 900 kr
ÖRSJÖN	Kalkning med flyg	ÖRSJÖN	3 ton	2010 - 2010	4 000 kr
ÖRSJÖN	Kalkning med flyg	ÖRSJÖN	3 ton	2011 - 2011	4 300 kr
ÖRSJÖN	Kalkning med flyg	ÖRSJÖN	3 ton	2012 - 2012	4 400 kr
ÖRSJÖN	Kalkning med flyg	ÖRSJÖN	3 ton	2013 - 2013	5 000 kr
ÖRSJÖN	Kalkning med flyg	ÖRSJÖN	3,1 ton	2014 - 2014	5 300 kr
ÖRSJÖN	Kalkning med flyg	ÖRSJÖN	3 ton	2015 - 2015	5 100 kr
ÖRSJÖN	Kalkning med flyg	ÖRSJÖN	3 ton	2016 - 2016	5 200 kr
ÖRSJÖN	Kalkning med flyg	ÖRSJÖN	3 ton	2017 - 2017	5 300 kr

ÖRSJÖN	Kalkning med flyg	ÖRSJÖN	3 ton	2018 - 2018	5 600 kr
ÖRSJÖN	Kalkning med flyg	ÖRSJÖN	3 ton	2019 - 2019	5 400 kr
ÖRSJÖN	Kalkning med flyg	ÖRSJÖN	1 ton	2020 - 2020	1 900 kr
Fiskväg, St. Hammarsjön tillflödet	Möjliggöra upp- och nedströmspassage	Fiskväg, St. Hammarsjön tillflödet	Ökning Habitat ha	-	
Miljöersättning extensiv vallodling	Vallodling i slättlandskapet (enligt miljöstödet)	Minskning Totalkväve st/år Minskning Totalfosfor st/år	12 ha	2010 - 2014	
VA-planering - Hultsfred kommun	Övrig åtgärd – ej specificerad i åtgärdsbiblioteket	Hultsfred	1 st	- 2013	

Miljöövervakning

Övervakningsstation	Program	Undersökning	Programspecifikt ID	Programspecifikt namn
St. Hammarsjön	KEU, Kalmar län	Bottenfauna i sjöar	BF008	St. Hammarsjön
St. Hammarsjön	KEU, Kalmar län	Nätprovfiske	NF011	St. Hammarsjön

Skyddade områden

Område	EUID	Områdestyp
Avloppskänsliga områden, inlandsvatten, fosfor	SELK001	Avloppsvattendirektivet

Typtillhörighet

Värde

Typindelning/Typtillhörighet ?

Vattentyp - Sjö	1MLB
Limnisk vattentypsregion	Södra Sverige (1)
Medeldjup (m)	3 - 15 (M)
Alkalinitet (mekv/l)	≤ 1 (L)
Humus (mg Pt/l)	> 30 (B)

Vattenversion

I följande versioner har detta objekt existerat

Version	Datum
Ytvatten innan versionshantering	2011-05-09 12:09
SVAR_2010_1	2011-10-17 12:07
SVAR_2012_2	2012-11-08 09:07
SVAR_2016	2017-06-20 09:29

Cykel	Vattentyp
Förvaltningscykel 1 (2004 - 2009)	Vattenförekomst
Förvaltningscykel 2 (2010 - 2016)	Vattenförekomst
Förlängning av förvaltningscykel 2	Vattenförekomst
Förvaltningscykel 3 (2017 - 2021) (aktuell)	Vattenförekomst

Kontakta Länsstyrelsen i Kalmar

E-post H-DL-Beredningssekretariatet@lansstyrelsen.se

Hemsida <http://www.lansstyrelsen.se/kalmar/sv/miljo-och-klimat/vatten-och-vattenanvandning/vattenforvaltning/Pages/beredningssekr.aspx>