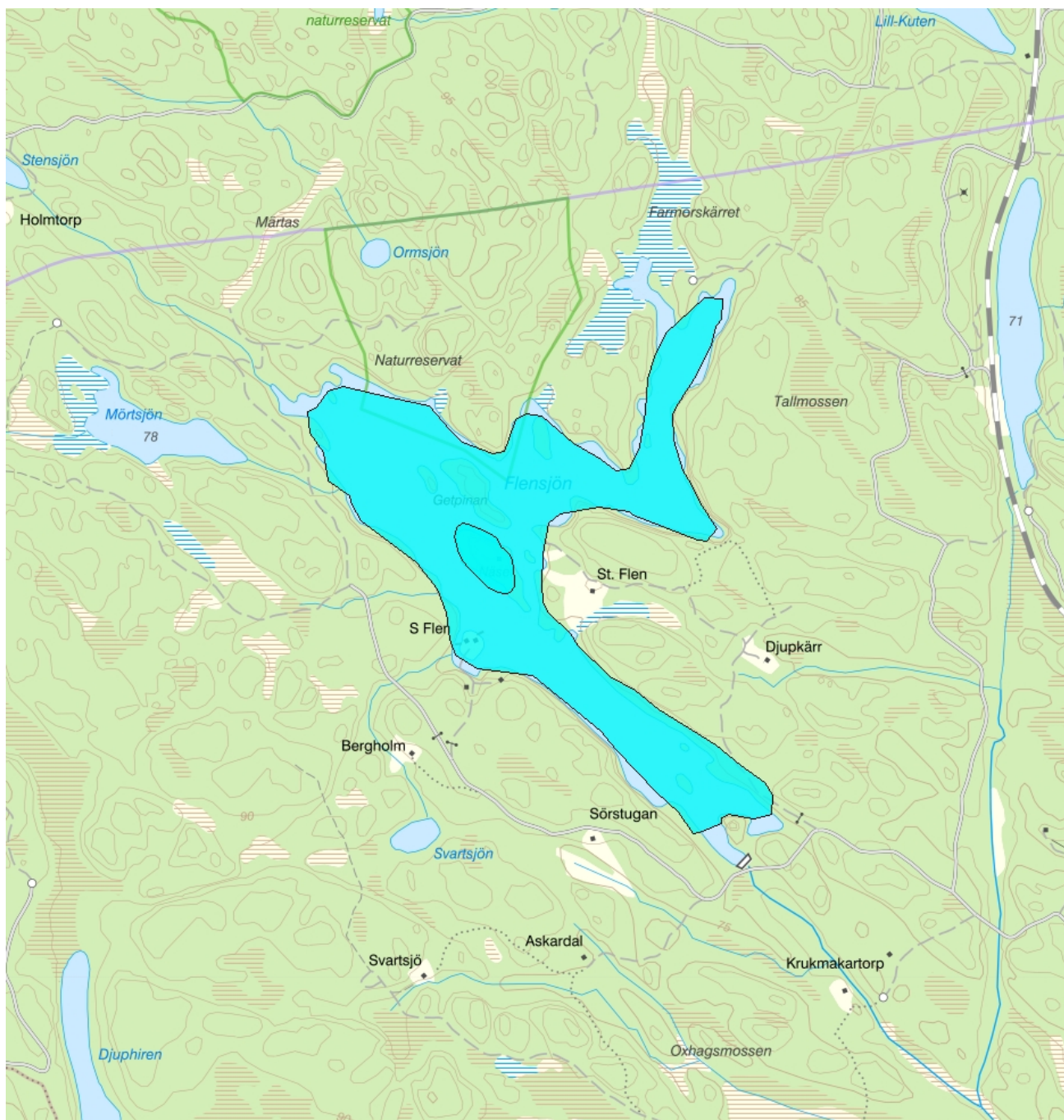


## Flensjön - WA63450146 / NW656272-153513



Förvaltningscykel 2 (2010 - 2016)

<b>Vattenkategori</b>	Sjö	<b>Län</b>	Södermanland - 04
<b>Typ</b>	Övrigt vatten	<b>Kommun</b>	Katrineholm - 0483
<b>Distrikt</b>	3. Norra Östersjön - SE3	<b>Yta (km<sup>2</sup>)</b>	0,9
<b>Huvudavrinningsområde</b>	Nyköpingsån - SE65000		

**Mer information** <http://viss.lansstyrelsen.se/Waters.aspx?waterMSCD=WA63450146>

### Statusklassning

### Klassificering

**Status ?**

- Ekologisk status
- Tillkomst/härkomst
- Kemisk status
- Kemisk status utan överallt överskridande ämnen

**Ekologisk status - Biologiska kvalitetsfaktorer ?**

## Växtplankton

Näringsämnespåverkan växtplankton

Totalbiomassa

Trofiskt planktonindex (TPI)

Andel blågrönalger

Artantal för växtplankton

Klorofyll a

## Bottenfauna

ASPT

BQI

MLA

## Makrofyter

Makrofyter, trofiindex

## Fisk

Fisk i sjöar (EQR8)

**Ekologisk status - Fysikalisk kemiska kvalitetsfaktorer ?**

## Allmänna förhållanden Fys-kem

Näringsämnen

Ljusförhållanden

Syrgasförhållanden

Försurning

## Särskilda förorenande ämnen

Icke syntetiska ämnen

Koppar

Zink

Syntetiska ämnen

**Ekologisk status - Hydromorfologiska kvalitetsfaktorer ?**

## Hydromorfologi

Konnektivitet i sjöar

Längsgående konnektivitet i sjöar

Konnektivitet till närområde och svämplan  
kring sjöar

Hydrologisk regim i sjöar

Vattenståndsvariation i sjöar

Avvikelse i vinter- eller sommarvattenstånd

Vattenståndets förändringstakt i sjöar

Morfologiskt tillstånd i sjöar

Förändring av sjöars planform

Bottensubstrat i sjöar

Strukturer på det grunda vattenområdet i sjöar

Närområdet runt sjöar

Svämplanets strukturer och funktion runt sjöar

Hydromorfologi cykel 1 2004-2015

Kontinuitet

Förekomst av artificiella vandringshinder

Hydrologisk regim sjöar

Föreskriven regleringsamplitud för sjöar

Påverkan på vattenståndsförändringar i sjöar

Morfologiska förhållanden

Markanvändning i närmiljön

Markanvändning i delavrinningsområdet

Död ved/Antal vedbitar

Antal diken per km

Förändrad litoral zon

**Kemisk status** ?*Klassning av prioriterade ämnen och andra ämnen av betydelse*

Prioriterade ämnen

Bekämpningsmedel

Industriella föroreningar

Tungmetaller - grupp

Övriga föroreningar

**Miljöproblem och påverkanskällor****Miljöproblem** ?**Klassificering**

1. Övergödning och syrefattiga förhållanden
2. Miljögifter
3. Försurning
4. Förändrade habitat genom fysisk påverkan
5. Främmande arter
6. Annat betydande miljöproblem

**Påverkanskällor** ?**Klassificering**

1. Punktkällor
2. Diffusa källor
3. Vattenuttag
4. Flödesreglering och morfologiska förändringar
5. Fysiska förändringar av sjöar och vattendrag
7. Annan morfologisk påverkan
8. Annan signifikant påverkan

**Risk**

Risken för att en miljö kvalitetsnorm inte följs och att en god miljöstatus inte uppnås ,

### Klassificering

### Riskbedömning ?

Risk att Ekologisk status/potential inte uppnås  
2015

Risk att Kemisk status inte uppnås 2015

Risk att Kemisk status (exklusive kvicksilver) inte  
nås till 2015

Risk att Ekologisk status/potential inte uppnås  
2021

Risk att Kemisk status inte uppnås 2021

### Miljöövervakning

Övervakningsstation	Program	Undersökning	Programspecifikt ID	Programspecifikt namn
Flensjön	KEU, Södermanlands län	KEU, Södermanlands län	sta65144bf	Flensjön
Flensjön	KEU, Södermanlands län	KEU, Södermanlands län	04STA0053	Flensjön

### Typindelning

#### Värde

### Typindelning/Typtilhörighet ?

Vattentyp - Sjö

-----

Vattenkategori

Limnisk ekoregion/Kustvattentyp

Djupkategori

Yta

Färg (Humus)

Bakgrundsalkalinitet

### Vattenversion

I följande versioner har detta objekt existerat

Version	Datum
SVAR_2012_2	2012-11-08 09:07
SVAR_2016_4	2019-05-16 08:57

Cykel	Vattentyp
Förvaltningscykel 2 (2010 - 2016)	Övrigt vatten
Förlängning av förvaltningscykel 2	Övrigt vatten
Förvaltningscykel 3 (2017 - 2021) (aktuell)	Övrigt vatten

### Kontakta Länsstyrelsen i Södermanland

**E-post** [D-DL-beredningssekretariat@lansstyrelsen.se](mailto:D-DL-beredningssekretariat@lansstyrelsen.se)

**Hemsida** <http://www.lansstyrelsen.se/sodermanland/Sv/miljo-och-klimat/vatten-och-vattenanvandning/vattenforvaltning/Pages/index.aspx>