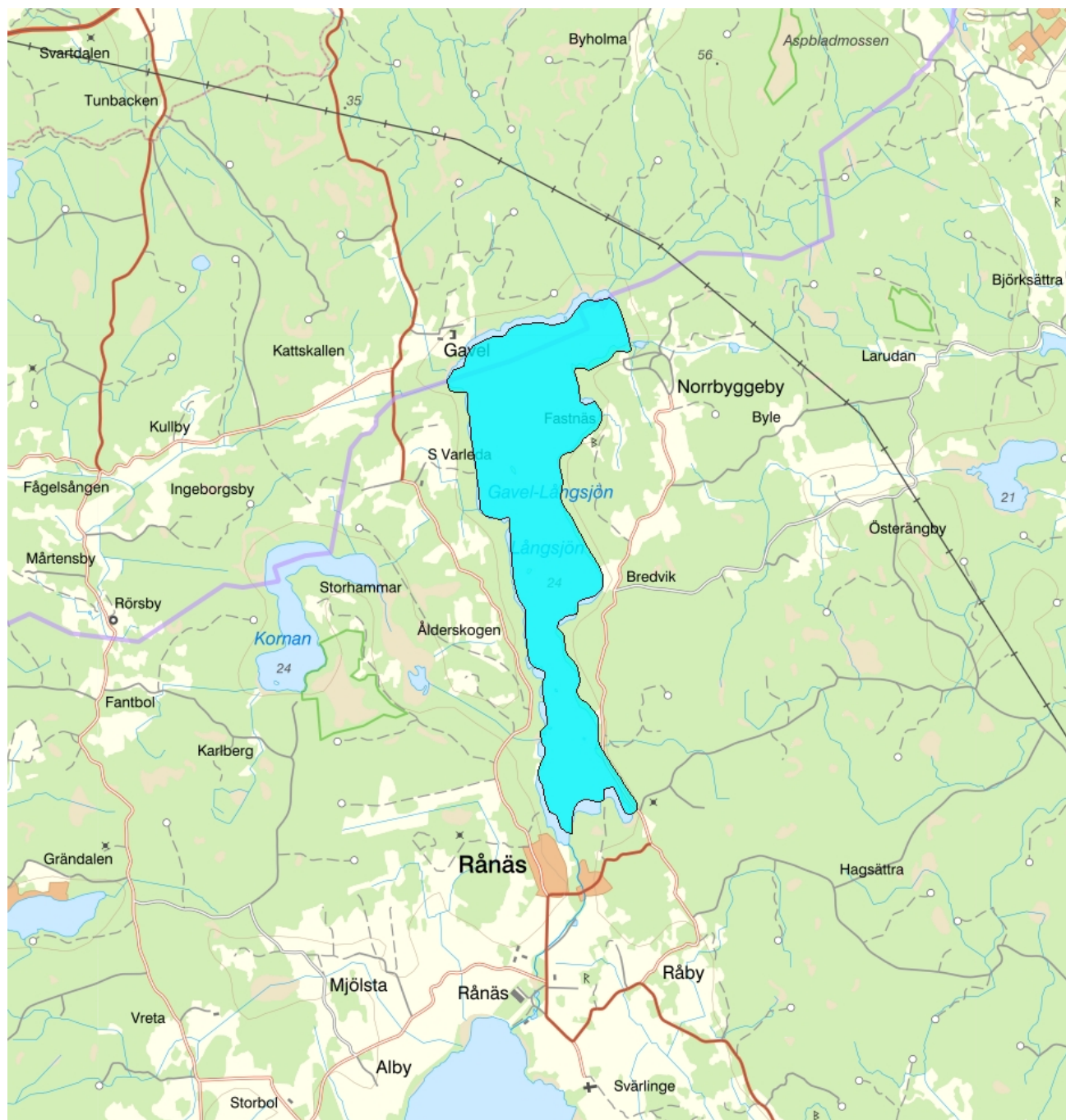


Gavel-Långsjön - WA64809129 / SE663446-164031



Förvaltningscykel 1 (2004 - 2009)



Vattenkategori	Sjö	Län	Stockholm - 01
Typ	Vattenförekomst		Uppsala - 03
Distrikt	3. Norra Östersjön - SE3	Kommuner	Norrälje - 0188
Huvudavrinningsområde	Norräljeån - SE59000	Yta (km²)	Uppsala - 0380
			5,3

Mer information <http://viss.lansstyrelsen.se/Waters.aspx?waterMSCD=WA64809129>

Statusklassning

Klassificering

Status ?

- Ekologisk status	 Måttlig
- Tillkomst/härkomst	 Naturlig
- Kemisk status	 Uppnår ej god
- Kemisk status utan överallt överskridande ämnen	 God

Ekologisk status - Biologiska kvalitetsfaktorer ?

Växtplankton  Måttlig

Näringsämnespåverkan växtplankton

Totalbiomassa

Trofiskt planktonindex (TPI)

Andel blågrönalger

Artantal för växtplankton

Klorofyll a  Måttlig

Bottenfauna

ASPT

BQI

MILA

Makrofyter  Måttlig

Fisk

Ekologisk status - Fysikalisk kemiska kvalitetsfaktorer ?

Allmänna förhållanden Fys-kem  Måttlig

Näringsämnen  Måttlig

Ljusförhållanden  Måttlig

Syrgasförhållanden

Försurning  Hög

Särskilda förorenande ämnen


Icke syntetiska ämnen  God

Arsenik

Koppar

Krom

Zink

Syntetiska ämnen  God

Ammoniak

Ekologisk status - Hydromorfologiska kvalitetsfaktorer ?

Hydromorfologi cykel 1 2004-2015  God

Kontinuitet  God

Förekomst av artificiella vandringshinder  God

Hydrologisk regim sjöar

Föreskriven regleringsamplitud för sjöar  God

Påverkan på vattenståndsförändringar i sjöar

Morfologiska förhållanden  God

Markanvändning i närmiljön  God

Markanvändning i delavrinningsområdet  Måttlig

Död ved/Antal vedbitar

Antal diken per km

Ej klassad

Förändrad litoral zon

Kemisk status ?*Klassning av prioriterade ämnen och andra ämnen av betydelse*

Prioriterade ämnen

God

Bromerad difenyleter

Bly och blyföreningar

Kadmium och kadmiumföreningar

Kvicksilver och kvicksilverföreningar

Ej klassad

Nickel och nickelföreningar

Tributyltenn föreningar

Ej klassad

Miljöproblem och påverkanskällor**Miljöproblem ?**

1. Övergödning och syrefattiga förhållanden

Klassificering

Ja

2. Miljögifter

Ja

3. Försurning

Nej

4.1 Flödesförändringar

Ej klassad

4.2 Konnektivitetsförändringar

Nej

4.3 Morfologiska förändringar

Nej

5. Främmande arter

Nej

6.3 Vattenuttag

Påverkanskällor ?

1. Punktkällor

Klassificering

Ej betydande påverkan

2. Diffusa källor

3. Vattenuttag

4. Flödesreglering och morfologiska förändringar

5. Fysiska förändringar av sjöar och vattendrag

7. Annan morfologisk påverkan

8. Annan signifikant påverkan

Risk*Risken för att en miljökvalitetsnorm inte följs och att en god miljöstatus inte uppnås ,***Klassificering****Riskbedömning ?**

Risk att Ekologisk status/potential inte uppnås 2015

Risk

Risk att Kemisk status inte uppnås 2015

Risk

Risk att Kemisk status (exklusive kvicksilver) inte nås till 2015

Ingen risk

Miljöövervakning

Övervakningsstation	Program	Undersökning	Programspecifikt ID	Programspecifikt namn	
GAVEL-LÅNGSJÖN					
GAVEL-LÅNGSJÖN	RMÖ, Stockholms län. Extensiv kartering av sjöar	Vattenkemi i sjöar	SLUAB0125	Gavel-Långsjön	
GAVEL-LÅNGSJÖN	RMÖ, Stockholms län. Extensiv kartering av sjöar	Fytoplankton i sjöar	SLUAB0125	Gavel-Långsjön	
Gavel-Långsjön	NMÖ, Sjöar omdrevsstationer	Omdrevssjöar vattenkemi	663446-164031	Gavel-Långsjön	

Skyddade områden

Område	EUID	Områdestyp
Avloppskänsliga vatten, inland, fosfor	SELK001	Avloppsvattendirektivet
Gavel-Långsjön	SEA7SE663446-164031	Dricksvattenförsörjning, Artikel 7
Tillrinningsområde till avloppskänsliga områden, norra kusten (SECA001)	SECM001	Avloppsvattendirektivet
Tillrinningsområde till avloppskänsligavatten, södra kusten (SECA002)	SECM002	Avloppsvattendirektivet

Typindelning

Värde

Typindelning/Typtilhörighet ?

Vattentyp - Sjö	S4DSNY
Vattenkategori	Sjö
Limnisk ekoregion/Kustvattentyp	Sydöst, söder om norrlandsgränsen, inom vattendelaren till Östersjön, under 200 m.ö.h.
Djupkategori	Djup: Maxdjup >5m/ Medeldjup >4m
Yta	Liten: ≤ 10km ²
Färg (Humus)	Nej - ≤ 50 mgP/l
Bakgrundsalkalinitet	Ja > 1,0 mekv Alk

Vattenversion

I följande versioner har detta objekt existerat

Version	Datum
Ytvatten innan versionshantering	2011-05-09 12:09
SVAR_2010_1	2011-10-17 12:07
SVAR_2012_2	2012-11-08 09:07
SVAR_2016	2017-06-20 09:29

Cykel	Vattentyp
Förvaltningscykel 1 (2004 - 2009)	Vattenförekomst
Förvaltningscykel 2 (2010 - 2016)	Vattenförekomst
Förlängning av förvaltningscykel 2	Vattenförekomst
Förvaltningscykel 3 (2017 - 2021) (aktuell)	Vattenförekomst

Kontakta Länsstyrelsen i Stockholm

E-post vattenforvaltning.stockholm@lansstyrelsen.se

Hemsida <http://www.lansstyrelsen.se/stockholm/Sv/miljo-och-klimat/vatten-och-vattenanvandning/vattenforvaltningen/Pages/default.aspx>