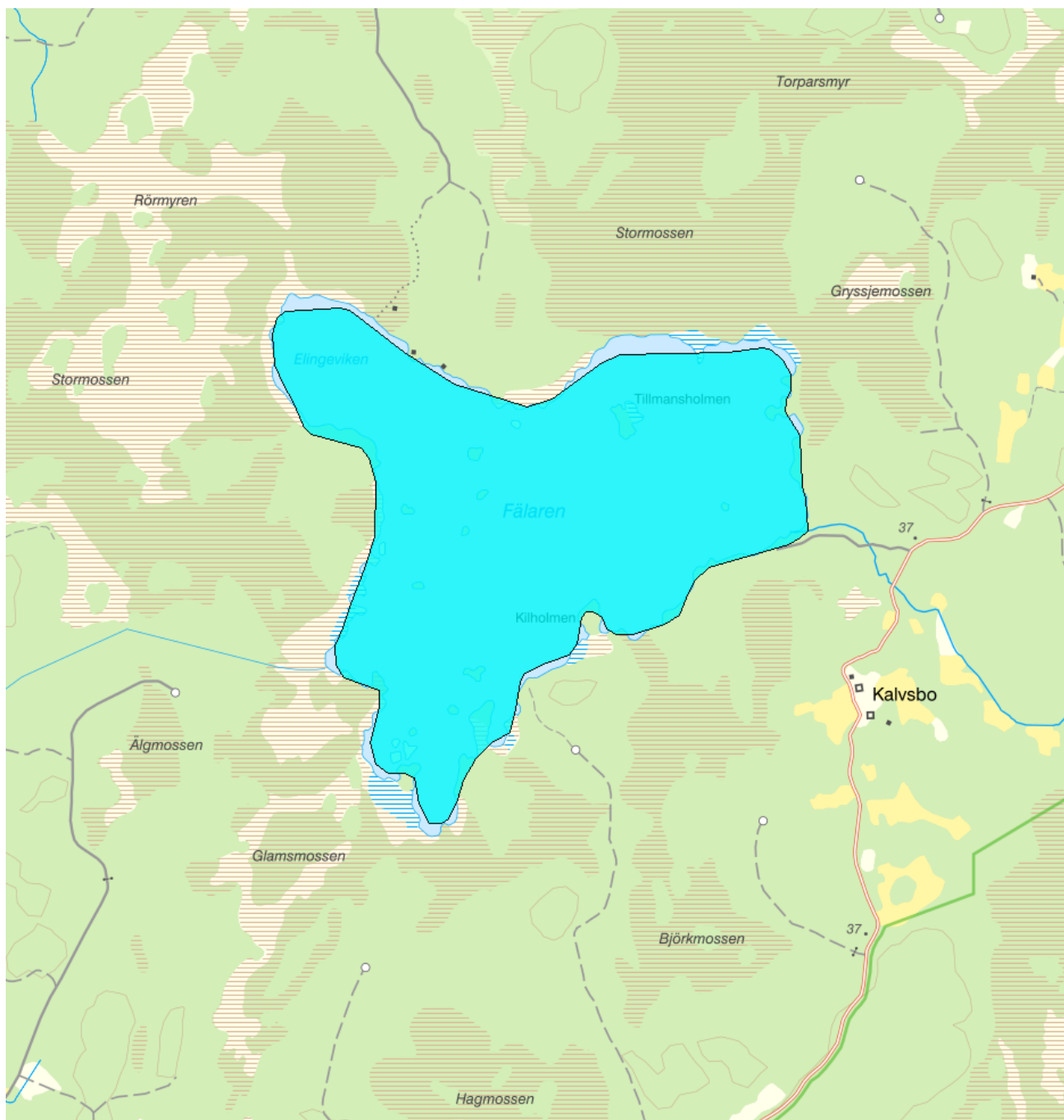


Fälaren - WA67703468 / SE669267-161021



Vattenkategori	Sjö	Län	Uppsala - 03
Typ	Vattenförekomst	Kommun	Tierp - 0360
Distrikt	3. Norra Östersjön - SE3	Yta (km²)	2,1
Huvudavrinningsområde	Forsmarksån - SE55000		

Mer information <http://viss.lansstyrelsen.se/Waters.aspx?waterMSCD=WA67703468>

Miljö kvalitetsnorm

Ekologisk status

Kvalitetskrav

■ God ekologisk status 2027

Version: Beslutad

Beskrivning

⚠ Motiveringstexter kan uppdateras av ansvarig länsstyrelse eller vattenmyndighet

Undantag

Kvalitetsfaktor	Påverkanstryck	Tidsfrist	Mindre strängt krav	Skäl
Fisk	Förändring av morfologiskt tillstånd - annat	2027		Tekniska skäl

Motivering

Vattenförekomsten uppnår inte god status för fisk på grund av hydromorfologisk påverkan. Åtgärder ska genomföras för att minska påverkan så att god status kan nås. Vattenförekomstens återhämtning tar tid och åtgärder bör därför sättas in så snart som möjligt för att nå målet. Tidsfrist gäller till 2027 med skälet att det inte är tekniskt möjligt att nå god status tidigare på grund av kunskapsbrist.

Kemisk ytvattenstatus

Kvalitetskrav ■ God kemisk ytvattenstatus

Undantag - Mindre stränga krav

Bromerad difenyleter

Kvalitetskrav

■ Uppnår ej god kemisk ytvattenstatus

Tidpunkt

Påverkanstryck

Diffusa källor - Atmosfärisk deposition

⚠ Motiveringstexten kan uppdateras av ansvarig länsstyrelse eller vattenmyndighet

Nr enl föreskrift (HVMFS)	Skäl	Halt som ska uppnås	Nuvarande halt	Enhet
2013:19	Omöjligt			
5				

Ett undantag i form av mindre strängt krav har satts för bromerade difenyletrar (kongenerna 28, 47, 99, 100, 153 och 154), även kallade polybromerade difenyletrar (PBDE). Halterna av PBDE bedöms överskrida gränsvärdet i fisk i samtliga vattenförekomster. Skälet för undantag är att det bedöms vara tekniskt omöjligt att sänka halterna av PBDE till de nivåer som motsvarar god kemisk ytvattenstatus. Problemet beror främst på påverkan från långväga luftburna föroreningar och bedöms ha en sådan omfattning och karaktär att det i dagsläget saknas tekniska förutsättningar att åtgärda det. De nuvarande halterna av PBDE (december 2015) får dock inte öka. Lokala påverkanskällor som bidrar till sänkt status för PBDE ska åtgärdas oavsett det mindre stränga kravet för atmosfärisk deposition (se övriga tidsfrister).

Kvicksilver och kvicksilverföreningar

■ Uppnår ej god kemisk ytvattenstatus

Diffusa källor - Atmosfärisk deposition


⚠ Motiveringstexten kan uppdateras av ansvarig länsstyrelse eller vattenmyndighet

Nr enl föreskrift (HVMFS)	Skäl	Halt som ska uppnås	Nuvarande halt	Enhet
2013:19	Omöjligt			
21				

Ett undantag i form av mindre strängt krav har satts för kvicksilver (Hg). Halterna av kvicksilver bedöms överskrida gränsvärdet i fisk i samtliga vattenförekomster. Skälet för undantag är att det bedöms vara tekniskt omöjligt att sänka halterna av kvicksilver till de nivåer som motsvarar god kemisk ytvattenstatus. Den största påverkan av kvicksilver består av atmosfärisk deposition vars ursprung är långväga. I Sverige har en stor mängd av det nedfallande atmosfäriska kvicksilvret under lång tid ackumulerats. Problemet bedöms ha en sådan omfattning och karaktär att det i dagsläget saknas tekniska förutsättningar att åtgärda det. De nuvarande halterna av kvicksilver (december 2015) får dock inte öka. Lokala påverkanskällor som bidrar till sänkt status för Hg ska åtgärdas oavsett det mindre stränga kravet för atmosfärisk deposition (se övriga tidsfrister).

Referenser

The National Swedish Contaminant Monitoring Programme for Freshwater Biota, 2018 

Havs- och vattenmyndighetens föreskrifter (HVMFS 2019:25) om klassificering och miljö kvalitetsnormer avseende ytvatten 

Statusklassning

Klassificering

Status ?

- Ekologisk status	■ Måttlig
- Tillkomst/härkomst	■ Naturlig
- Kemisk status	■ Uppnår ej god

Ekologisk status - Biologiska kvalitetsfaktorer ?

Växtplankton ■ Hög

Näringsämnespåverkan växtplankton

Klorofyll a ■ Hög

Planktontrofiskt index (PTI)

Totalbiomassa

Artantal för växtplankton

Påväxt-kiselalger

ACID - Surhetsindex för vattendrag och sjöar

IPS-index för Kiselalger

Bottenfauna Ej klassad

ASPT Ej klassad

BQI Ej klassad

MILA Ej klassad

Makrofyter

Fisk ■ Måttlig

Fisk i sjöar (EQR8)

Fisk i sjöar AindexW5

Fisk i sjöar (EindexW3)

Ekologisk status - Fysikalisk-Kemiska kvalitetsfaktorer ?

Näringsämnen ■ Hög

Ljusförhållanden ■ Måttlig

Syrgasförhållanden

Försurning Ej klassad

Särskilda förorenande ämnen ■ God

Arsenik Ej klassad

Koppar Ej klassad

Krom Ej klassad

Zink Ej klassad

Ammoniak ■ God

Nitrat Ej klassad

Ekologisk status - Hydromorfologiska kvalitetsfaktorer ?

Konnektivitet i sjöar Ej klassad

Längsgående konnektivitet i sjöar Ej klassad

Konnektivitet till närområde och svämplan kring sjöar

Hydrologisk regim i sjöar ■ Hög

Vattenståndsvariation i sjöar

Avvikelse i vinter- eller sommarvattenstånd ■ Hög

Vattenståndets förändringstakt i sjöar ■ Hög

Morfologiskt tillstånd i sjöar	■ Måttlig
Förändring av sjöars planform	
Bottensubstrat i sjöar	
Strukturer på det grunda vattenområdet i sjöar	
Närområdet runt sjöar	■ Hög
Svämplanets strukturer och funktion runt sjöar	■ Hög

Kemisk status ?

Klassning av prioriterade ämnen och andra ämnen av betydelse

Prioriterade ämnen	■ Uppnår ej god
Bromerad difenyleter	■ Uppnår ej god
Kadmium och kadmiumföreningar	■ God
Kvicksilver och kvicksilverföreningar	■ Uppnår ej god

Miljöproblem och påverkanskällor**Påverkanskällor ?****Klassificering**

Punktkällor - reningsverk	
Punktkällor - Bräddning	
Punktkällor - IED-industri	
Punktkällor - Inte IED-industri	
Punktkällor - Förorenade områden	
Punktkällor - Deponier	
Punktkällor - Lakvatten från gruvdrift	
Punktkällor - Vattenbruk	
Punktkällor - Andra signifikanta punktkällor	
Diffusa källor - Urban markanvändning	
Diffusa källor - Jordbruk	
Diffusa källor - Skogsbruk	
Diffusa källor - Transport och infrastruktur	
Diffusa källor - Förorenad mark/gammal industrimark	
Diffusa källor - Enskilda avlopp	
Diffusa källor - Atmosfärisk deposition	■ Betydande påverkan
Diffusa källor - Materialtäkt	
Diffusa källor - Vattenbruk	
Diffusa källor - Andra relevanta	
Vattenuttag eller vattenavledning - för jordbruk	
Vattenuttag eller vattenavledning för dricksvatten	
Vattenuttag eller vattenavledning - för industri	
Vattenuttag eller vattenavledning - för kylvatten	
Vattenuttag eller vattenavledning - för vattenbruk	
Vattenuttag eller vattenavledning - för vattenkraft	
Vattenuttag eller vattenavledning - annat	
Förändring av konnektivitet genom dammar, barriärer och slussar - för vattenkraft	
Förändring av konnektivitet genom dammar, barriärer och slussar - för dricksvatten	
Förändring av konnektivitet genom dammar,	

barriärer och slussar - för översvämningsskydd

Förändring av konnektivitet genom dammar,
barriärer och slussar - för bevattningFörändring av konnektivitet genom dammar,
barriärer och slussar - för turism och rekreationFörändring av konnektivitet genom dammar,
barriärer och slussar - för industrinFörändring av konnektivitet genom dammar,
barriärer och slussar - för sjöfartFörändring av konnektivitet genom dammar,
barriärer och slussar – AnnatFörändring av konnektivitet genom dammar,
barriärer och slussar - okända eller föråldrade

Förändring av hydrologisk regim - jordbruk

Förändring av hydrologisk regim – Sjöfart

Förändring av hydrologisk regim - vattenkraft

Förändring av hydrologisk regim - offentlig
vattenförsörjningFörändring av hydrologisk regim - fiske och
vattenbruk

Förändring av hydrologisk regim - annat

Fysisk förlust av hela eller delar av
vattenförekomsterFörändring av morfologiskt tillstånd - för
översvämningsskydd

Förändring av morfologiskt tillstånd - för jordbruket

 Ej klassad

Förändring av morfologiskt tillstånd - för sjöfart

Förändring av morfologiskt tillstånd - annat

 Betydande påverkanFörändring av morfologiskt tillstånd - okända eller
föråldrade

Andra hydromorfologiska förändringar

Introducerade sjukdomar eller arter

Exploatering eller borttagande av djur eller växter

Nedskräpning, olaglig avfallsdumpning

Annan signifikant påverkan

Okänd signifikant påverkan

Historisk förorening

Åtgärder

Här presenteras de föreslagna och genomförda åtgärderna för vattenförekomsten.

Juridiskt bindande åtgärder i Vattenmyndigheternas åtgärdsprogram

Vattenmyndigheternas åtgärdsprogram innehåller de åtgärder som myndigheter och kommuner behöver genomföra för att miljökvalitetsnormerna ska följas. Åtgärdsprogrammen för respektive vattendistrikt hittar du på www.vattenmyndigheterna.se.

Åtgärderna i åtgärdsprogrammet är administrativa åtgärder som är juridiskt bindande. Dessa syftar till att bana väg för de åtgärder som genomförs direkt i vattenmiljöerna för att förbättra vattnets ekologiska och kemiska status.

Möjliga, planerade, pågående och genomförda åtgärder för bättre vattenkvalitet

Nedan visas genomförda och planerade åtgärder samt föreslagna åtgärder som kan behöva genomföras för att uppnå bättre vattenkvalitet. Åtgärderna är inte juridiskt bindande, utan en del i den långsiktiga planeringen för bättre vatten. Det kan finnas ytterligare åtgärder som av olika anledning ännu inte blivit registrerade. Vattenmyndigheterna välkomnar synpunkter och konkreta förbättringsförslag på föreslagna åtgärder.

Miljöövervakning

Övervakningsstation	Program	Undersökning	Programspecifikt ID	Programspecifikt namn
Fälaren	RMÖ, Uppsala län. Extensiv kartering av sjöar	RMÖ, Uppsala län. Extensiv kartering av sjöar		
Fälaren	NMÖ, Sjöar omdrevsstationer	Omdrevssjöar vattenkemi	669267-161021	Fälaren
Fälaren	SCR Hg i fisk Uppsala län	Kvicksilver i fisk		

Skyddade områden

Område	EUID	Områdestyp
Avloppskänsliga områden, inlandsvatten, fosfor	SELK001	Avloppsvattendirektivet
Känsliga jordbruksområden	SENi1	Nitratkänsliga områden

Typtillhörighet

Värde

Typindelning/Typtillhörighet ?

Vattentyp - Sjö	1GLB
Limnisk vattentypsregion	Södra Sverige (1)
Medeldjup (m)	≤ 3 (G)
Alkalinitet (mekv/l)	≤ 1 (L)
Humus (mg Pt/l)	> 30 (B)

Vattenversion

I följande versioner har detta objekt existerat

Version	Datum
Ytvatten innan versionshantering	2011-05-09 12:09
SVAR_2010_1	2011-10-17 12:07
SVAR_2012_2	2012-11-08 09:07
SVAR_2016	2017-06-20 09:29

Cykel	Vattentyp
Förvaltningscykel 1 (2004 - 2009)	Vattenförekomst
Förvaltningscykel 2 (2010 - 2016)	Vattenförekomst
Förlängning av förvaltningscykel 2	Vattenförekomst
Förvaltningscykel 3 (2017 - 2021) (aktuell)	Vattenförekomst

Kontakta Länsstyrelsen i Uppsala

E-post vattenforvaltning.uppsala@lansstyrelsen.se

Hemsida <http://www.lansstyrelsen.se/upsala/Sv/miljo-och-klimat/vatten-och-vattenanvandning/sjoar-och-vattendrag/Pages/default.aspx>