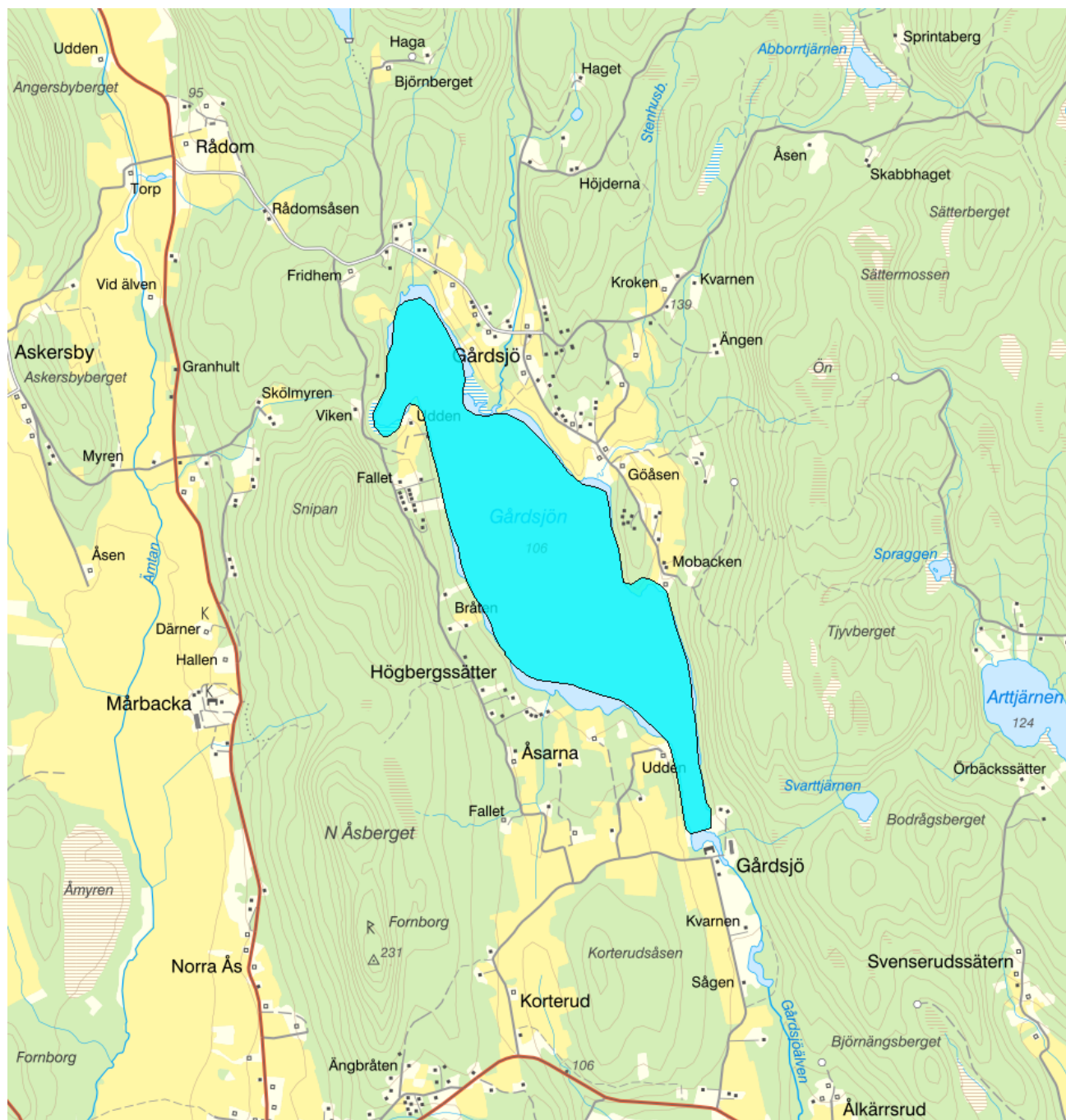


## Gårdsjön - WA68076572 / SE663093-135856



### Förlängning av förvaltningscykel 2

<b>Vattenkategori</b>	Sjö	<b>Län</b>	Värmland - 17
<b>Typ</b>	Vattenförekomst	<b>Kommun</b>	Sunne - 1766
<b>Distrikt</b>	5. Västerhavet (nationell del) - SE5	<b>Yta (km<sup>2</sup>)</b>	2
<b>Huvudavrinningsområde</b>	Göta älv - SE108000		

**Mer information** <http://viss.lansstyrelsen.se/Waters.aspx?waterMSCD=WA68076572>

### Miljö kvalitetsnorm

### Statusklassning

## Klassificering

**Status ?**

- Ekologisk status

- Tillkomst/härkomst

■ Naturlig

- Kemisk status

- Kemisk status utan överallt överskridande ämnen

**Ekologisk status - Biologiska kvalitetsfaktorer ?**

Växtplankton

Bottenfauna

BQI

Makrofyter

Fisk

**Ekologisk status - Fysikalisk kemiska kvalitetsfaktorer ?**

Näringsämnen

Ljusförhållanden

Syrgasförhållanden

Försurning

Särskilda förorenande ämnen

Icke syntetiska ämnen

Koppar

Zink

**Ekologisk status - Hydromorfologiska kvalitetsfaktorer ?**

Hydromorfologi

Konnektivitet i sjöar

Längsgående konnektivitet i sjöar

Konnektivitet till närområde och svämplan  
kring sjöar

Vattenståndsvariation i sjöar

Avvikelse i vinter- eller sommarvattenstånd

Vattenståndets förändringstakt i sjöar

Morfologiskt tillstånd i sjöar

Förändring av sjöars planform

Bottensubstrat i sjöar

Strukturer på det grunda vattenområdet i  
sjöar

Närområdet runt sjöar

Svämplanets strukturer och funktion runt  
sjöar**Kemisk status ?***Klassning av prioriterade ämnen och andra ämnen av betydelse*

Prioriterade ämnen

Bekämpningsmedel

Kvicksilver och kvicksilverföreningar

**Miljöproblem och påverkanskällor****Miljöproblem ?****Klassificering**

Övergödning p.g.a. belastning av näringsämnen

Syrefattiga förhållanden p.g.a. belastning av organiska ämnen

Miljögifter

Försurning

Saltförening

Förhöjda temperaturer

Flödesförändringar

Morfologiska förändringar och kontinuitet

Okänt betydande miljöproblem

**Påverkanskällor ?****Klassificering**

Punktkällor - reningsverk

Punktkällor - Bräddning

Punktkällor - IED-industri

Punktkällor - Inte IED-industri

Punktkällor - Förorenade områden

Punktkällor - Deponier

Punktkällor - Lakvatten från gruvdrift

Punktkällor - Vattenbruk

Punktkällor - Andra signifikanta punktkällor

Diffusa källor - Urban markanvändning

Diffusa källor - Jordbruk

Diffusa källor - Skogsbruk

Diffusa källor - Transport och infrastruktur

Diffusa källor - Förorenad mark/gammal industrimark

Diffusa källor - Enskilda avlopp

Diffusa källor - Atmosfärisk deposition

Diffusa källor - Materialtäkt

Diffusa källor - Vattenbruk

Diffusa källor - Andra relevanta

Vattenuttag - Jordbruk

Vattenuttag - Kommunal eller allmän vattentäkt

Vattenuttag - Tillverkningsindustri

Vattenuttag - Kylvatten

Vattenuttag - Fiskodling

Vattenuttag - Vattenkraft

Vattenuttag - Andra relevanta uttag

Dammar, barriärer och slussar - Verksdamm, vattenkraft

Dammar, barriärer och slussar - Dammar för vattenförsörjning

Dammar, barriärer och slussar - Översvämningsskydd
Dammar, barriärer och slussar för bevattning
Dammar, barriärer och slussar för rekreation
Dammar, barriärer och slussar för industri
Dammar, barriärer och slussar för sjöfart
Dammar, barriärer och slussar - för andra syften
Dammar, barriärer och slussar - okänt syfte, oanvänd
Hydrologiska förändringar - Reglering för bevattningsändamål
Hydrologiska förändringar - transport
Hydrologiska förändringar - Reglering för kraftproduktion
Hydrologiska förändringar - kommunal eller allmän vattentäkt
Hydrologiska förändringar - vattenbruk
Hydrologiska förändringar - andra syften
Fysisk förlust av hela eller delar av vattenförekomster
Fysisk förändring av vattenförekomstens fåra, botten, flodplan eller närområde - för översvämningsskydd
Fysiska förändringar av sjöar vattendrag - för att öka jordbruksproduktionen
Fysiska förändringar av vattenförekomster för sjöfart
Fysiska förändringar av vattenförekomster - för andra syften
Fysiska förändringar - okänt syfte, oanvänd
Annan hydromorfologisk påverkan
Introducerade sjukdomar eller arter
Exploatering eller borttagande av djur eller växter
Nedskräpning, olaglig avfallsdumpning
Annan signifikant påverkan
Okänd signifikant påverkan
Historisk förorening

## Åtgärder

*Här presenteras de föreslagna och genomförda åtgärderna för vattenförekomsten.*

### Juridiskt bindande åtgärder i Vattenmyndigheternas åtgärdsprogram

Vattenmyndigheternas åtgärdsprogram innehåller de åtgärder som myndigheter och kommuner behöver genomföra för att miljö kvalitetsnormerna ska följas. Åtgärdsprogrammen för respektive vattendistrikt hittar du på [www.vattenmyndigheterna.se](http://www.vattenmyndigheterna.se).

Åtgärderna i åtgärdsprogrammet är administrativa åtgärder som är juridiskt bindande. Dessa syftar till att bana väg för de åtgärder som genomförs direkt i vattenmiljöerna för att förbättra vattnets ekologiska och kemiska status.

### Möjliga, planerade, pågående och genomförda åtgärder för bättre vattenkvalitet

Nedan visas genomförda och planerade åtgärder samt föreslagna åtgärder som kan behöva genomföras för att uppnå bättre vattenkvalitet. Åtgärderna är inte juridiskt bindande, utan en del i den långsiktiga planeringen för bättre vatten. Det kan finnas ytterligare åtgärder som av olika anledning ännu inte blivit registrerade. Vattenmyndigheterna välkomnar synpunkter och konkreta förbättringsförslag på föreslagna åtgärder.

**Möjliga åtgärder i Förvaltningscykel 2 (12 st)**

Förslag på åtgärder som är möjliga att genomföra eller skulle behöva genomföras för att nå god vattenstatus.

Åtgärd	Åtgärdskategori	Åtgärdsplats	Effekter	Storlek	Tidsspann	Totalkostnad	Flaggor
Nedströms passage - Gårdsjö övre kraftverk	Anordningar för nedströmspassage	6627402 - 403877		1 st	-		
Biotopvård i sjö - Gårdsjön	Biotopvård i sjö	Gårdsjön			-		
Ekologiskt funktionell kantzon skogsbruk	Ekologiskt funktionella kantzoner-skogsbruk	Gårdsjön			-		
Minskat kväveläckage med fånggröda vid WA68076572	Fånggrödor	Gårdsjön	Minskning Totalkväve 6 kg/år	7,1 ha	2027 - 2033		
God miljöhänsyn vid kvävegödsling	God miljöhänsyn vid kvävegödsling	Gårdsjön			-		
Hänsyn vid dikning	Hänsyn vid dikning	Gårdsjön			-		
Kantzoner jordbrukslandskapet - Gårdsjön	Kantzoner jordbrukslandskapet	Gårdsjön		0 ha	-		
Mintappning i fiskväg - Gårdsjö övre kraftverk	Minimitappning	6630869 - 1358620		3 m	-	530 000 kr	
Möjliggöra upp- och nedströms passage - Gårdsjö övre kraftverk	Möjliggöra upp- och nedströmspassage	6630869 - 1358620		3 m	-	1 000 000 kr	
Möjliggöra upp- och nedströms passage - Gårdsjödammen	Möjliggöra upp- och nedströmspassage	6630980 - 1358554		0,5 m	-	200 000 kr	
Vårplöjning vid WA68076572	Vårbearbetning	Gårdsjön	Minskning Totalkväve 2 kg/år	3,8 ha	2027 - 2033		
Förbättrad hydrologisk regim - Gårdsjödammen	Återskapa eller förbättra hydrologisk regim	6630980 - 1358554			-		

**Planerade eller pågående åtgärder (6 st)**

Åtgärder som planeras att genomföras eller håller på att genomföras.

Åtgärd	Åtgärdskategori	Åtgärdsplats	Effekter	Status	Storlek	Tidsspann	Totalkostnad	Flaggor
GÅRDSJÖN	Kalkning med båt	GÅRDSJÖN		Planerad	47 ton	2014 - 2014	39 000 kr	
GÅRDSJÖN	Kalkning med båt	GÅRDSJÖN		Planerad	47 ton	2015 - 2015	39 000 kr	
GÅRDSJÖN	Kalkning med båt	GÅRDSJÖN		Planerad	47 ton	2016 - 2016	39 000 kr	
GÅRDSJÖN	Kalkning med båt	GÅRDSJÖN		Planerad	47 ton	2017 - 2017	39 000 kr	
ABBORRTJÄRN	Kalkning med flyg	ABBORRTJÄRN		Planerad	8 ton	2015 - 2015	6 600 kr	
ABBORRTJÄRN	Kalkning med flyg	ABBORRTJÄRN		Planerad	8 ton	2017 - 2017	6 600 kr	

**Genomförda åtgärder (20 st)**

Åtgärder som har genomförts i eller kring vattenförekomsten eller har en effekt på vattenförekomsten

Åtgärd	Åtgärdskategori	Åtgärdsplats	Effekter	Storlek	Tidsspann	Totalkostnad	Flaggor
Åtgärdad f.d. bensinstation (SPIMFAB) - Uno X (nedlagd 1970) i Sunne på adressen Gårdserud 73	Efterbehandling av miljögifter	6633896 - 1357470		1 st	2010 - 2011	500 000 kr	
GÅRDSJÖN	Kalkning med båt	GÅRDSJÖN		52 ton	2011 - 2011	50 000 kr	

GÅRDSJÖN	Kalkning med båt	GÅRDSJÖN	53 ton	2012 - 2012	54 000 kr
GÅRDSJÖN	Kalkning med båt	GÅRDSJÖN	34 ton	2013 - 2013	29 000 kr
GÅRDSJÖN	Kalkning med båt	GÅRDSJÖN	13 ton	2013 - 2013	11 000 kr
GÅRDSJÖN	Kalkning med båt	GÅRDSJÖN	48 ton	2015 - 2015	38 000 kr
GÅRDSJÖN	Kalkning med båt	GÅRDSJÖN	48 ton	2014 - 2014	40 000 kr
GÅRDSJÖN	Kalkning med båt	GÅRDSJÖN	48 ton	2016 - 2016	37 000 kr
GÅRDSJÖN	Kalkning med båt	GÅRDSJÖN	47 ton	2017 - 2017	38 000 kr
GÅRDSJÖN	Kalkning med båt	GÅRDSJÖN	47 ton	2018 - 2018	38 000 kr
GÅRDSJÖN	Kalkning med båt	GÅRDSJÖN	47 ton	2019 - 2019	38 000 kr
GÅRDSJÖN	Kalkning med båt	GÅRDSJÖN	43 ton	2020 - 2020	870 kr
ABBORRTJÄRN	Kalkning med flyg	ABBORRTJÄRN	7,8 ton	2009 - 2009	8 900 kr
ABBORRTJÄRN	Kalkning med flyg	ABBORRTJÄRN	7,6 ton	2011 - 2011	7 400 kr
ABBORRTJÄRN	Kalkning med flyg	ABBORRTJÄRN	7,6 ton	2013 - 2013	6 400 kr
ABBORRTJÄRN	Kalkning med flyg	ABBORRTJÄRN	7,6 ton	2015 - 2015	6 100 kr
ABBORRTJÄRN	Kalkning med flyg	ABBORRTJÄRN	7,6 ton	2017 - 2017	10 000 kr
ABBORRTJÄRN	Kalkning med flyg	ABBORRTJÄRN	7,8 ton	2019 - 2019	10 000 kr
Miljöersättning ekologisk odling	Odling utan bekämpningsmedel	Utloppet av Gårdsjön	32 ha	2010 - 2014	
Miljöersättning extensiv vallodling	Vallodling i slättlandskapet (enligt miljöstödet)	Utloppet av Gårdsjön	Minskning Totalkväve st/år Minskning Totalfosfor st/år	74 ha 2010 - 2014	

## Risk

Risken för att en miljö kvalitetsnorm inte följs och att en god miljöstatus inte uppnås ,

### Klassificering

### Riskbedömning ?

Risk att Ekologisk status/potential inte uppnås 2021

Risk att Kemisk status inte uppnås 2021

Risk att Ekologisk status/potential inte uppnås

2027

Risk att Kemisk status inte uppnås 2027

**Miljöövervakning**

Övervakningsstation	Program	Undersökning	Programspecifikt ID	Programspecifikt namn
Gårdsjön utlo	KEU, Värmlands län	Vattenkemi i sjöar	17STA1919	Gårdsjön utlo

**Skyddade områden**

Område	EUID	Områdestyp
Avloppskänsliga områden, inlandsvatten, fosfor	SELK001	Avloppsvattendirektivet
Känsliga jordbruksområden	SENI1	Nitratkänsliga områden

**Typindelning**

Värde

**Typindelning/Typtilhörighet ?**

Limnisk ekoregion/Kustvattentyp

**Vattenversion***I följande versioner har detta objekt existerat*

Version	Datum
Ytvatten innan versionshantering	2011-05-09 12:09
SVAR_2010_1	2011-10-17 12:07
SVAR_2012_2	2012-11-08 09:07
SVAR_2016	2017-06-20 09:29

Cykel	Vattentyp
Förvaltningscykel 1 (2004 - 2009)	Vattenförekomst
Förvaltningscykel 2 (2010 - 2016)	Vattenförekomst
Förlängning av förvaltningscykel 2	Vattenförekomst
Förvaltningscykel 3 (2017 - 2021) (aktuell)	Vattenförekomst

**Kontakta Länsstyrelsen i Värmland****E-post** [beredningssekretariatet.varmland@lansstyrelsen.se](mailto:beredningssekretariatet.varmland@lansstyrelsen.se)**Hemsida** <http://www.lansstyrelsen.se/varmland/Sv/miljo-och-klimat/vatten-och-vattenanvandning/vattenforvaltning/Pages/index.aspx>