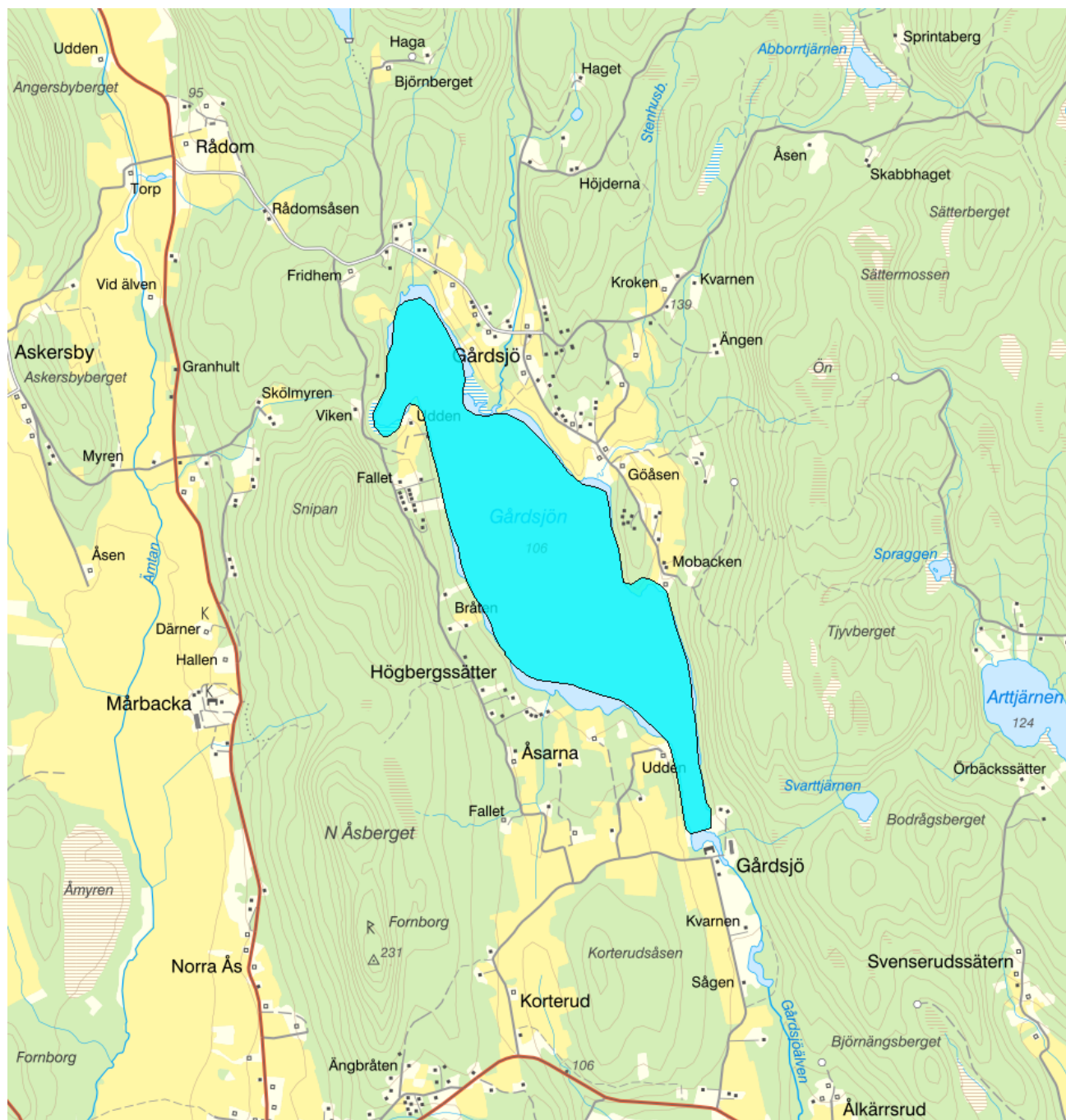


Gårdsjön - WA68076572 / SE663093-135856



Förvaltningscykel 3 (2017 - 2021)

Vattenkategori	Sjö	Län	Värmland - 17
Typ	Vattenförekomst	Kommun	Sunne - 1766
Distrikt	5. Västerhavet (nationell del) - SE5	Yta (km²)	2
Huvudavrinningsområde	Göta älv - SE108000		

Mer information <http://viss.lansstyrelsen.se/Waters.aspx?waterMSCD=WA68076572>

Statusklassning

Klassificering

Status ?

- Ekologisk status	■ Måttlig
- Tillkomst/härkomst	■ Naturlig
- Kemisk status	■ Uppnår ej god

Ekologisk status - Biologiska kvalitetsfaktorer ?

Växtplankton

Näringsämnespåverkan växtplankton

Klorofyll a

Planktontrofiskt index (PTI)

Totalbiomassa

Artantal för växtplankton

Påväxt-kiselalger

ACID - Surhetsindex för vattendrag och sjöar

IPS-index för Kiselalger

Bottenfauna

ASPT

BQI

MILA

Makrofyter

Fisk ■ Måttlig

Fisk i sjöar (EQR8)

Fisk i sjöar AindexW5

Fisk i sjöar (EindexW3)

Ekologisk status - Fysikalisk-Kemiska kvalitetsfaktorer ?

Näringsämnen

Ljusförhållanden ■ Ej klassadSyrgasförhållanden ■ Ej klassadFörsurning ■ God

Särskilda förorenande ämnen

Koppar

Zink

Ekologisk status - Hydromorfologiska kvalitetsfaktorer ?Konnektivitet i sjöar ■ DåligLängsgående konnektivitet i sjöar ■ Dålig

Konnektivitet till närområde och svämplan kring sjöar

Hydrologisk regim i sjöar ■ OtillfredsställandeVattenståndsvariation i sjöar ■ MåttligAvvikelse i vinter- eller sommarvattenstånd ■ MåttligVattenståndets förändringstakt i sjöar ■ OtillfredsställandeMorfologiskt tillstånd i sjöar ■ Måttlig

Förändring av sjöars planform

Bottensubstrat i sjöar

Strukturer på det grunda vattenområdet i sjöar

Närområdet runt sjöar

Måttlig

Svämplanets strukturer och funktion runt sjöar

Måttlig

Kemisk status ?*Klassning av prioriterade ämnen och andra ämnen av betydelse*

Prioriterade ämnen

Bromerad difenyleter

Uppnår ej god

Kvicksilver och kvicksilverföreningar

Uppnår ej god

Miljöproblem och påverkanskällor**Påverkanskällor ?****Klassificering**

Punktkällor - reningsverk

Punktkällor - Bräddning

Punktkällor - IED-industri

Punktkällor - Inte IED-industri

Punktkällor - Förorenade områden

Punktkällor - Deponier

Punktkällor - Lakvatten från gruvdrift

Punktkällor - Vattenbruk

Punktkällor - Andra signifikanta punktkällor

Diffusa källor - Urban markanvändning

Diffusa källor - Jordbruk

Diffusa källor - Skogsbruk

Ej betydande påverkan

Diffusa källor - Transport och infrastruktur

Diffusa källor - Förorenad mark/gammal industrimark

Diffusa källor - Enskilda avlopp

Diffusa källor - Atmosfärisk deposition

Betydande påverkan

Diffusa källor - Materialtäkt

Diffusa källor - Vattenbruk

Diffusa källor - Andra relevanta

Vattenuttag eller vattenavledning - för jordbruk

Vattenuttag eller vattenavledning för dricksvatten

Vattenuttag eller vattenavledning - för industri

Vattenuttag eller vattenavledning - för kylvatten

Vattenuttag eller vattenavledning - för vattenbruk

Vattenuttag eller vattenavledning - för vattenkraft

Vattenuttag eller vattenavledning - annat

Förändring av konnektivitet genom dammar, barriärer och slussar - för vattenkraft

Betydande påverkan

Förändring av konnektivitet genom dammar, barriärer och slussar - för dricksvatten

Förändring av konnektivitet genom dammar, barriärer och slussar - för översvämningsskydd

Förändring av konnektivitet genom dammar, barriärer och slussar - för bevattning

Förändring av konnektivitet genom dammar, barriärer och slussar - för turism och rekreation

Förändring av konnektivitet genom dammar, barriärer och slussar - för industrin	
Förändring av konnektivitet genom dammar, barriärer och slussar - för sjöfart	
Förändring av konnektivitet genom dammar, barriärer och slussar - Annat	
Förändring av konnektivitet genom dammar, barriärer och slussar - okända eller föråldrade	<input type="checkbox"/> Ej klassad
Förändring av hydrologisk regim - jordbruk	
Förändring av hydrologisk regim - Sjöfart	
Förändring av hydrologisk regim - vattenkraft	<input checked="" type="checkbox"/> Betydande påverkan
Förändring av hydrologisk regim - offentlig vattenförsörjning	
Förändring av hydrologisk regim - fiske och vattenbruk	
Förändring av hydrologisk regim - annat	<input type="checkbox"/> Ej klassad
Fysisk förlust av hela eller delar av vattenförekomster	
Förändring av morfologiskt tillstånd - för översvämningsskydd	
Förändring av morfologiskt tillstånd - för jordbruket	<input checked="" type="checkbox"/> Betydande påverkan
Förändring av morfologiskt tillstånd - för sjöfart	
Förändring av morfologiskt tillstånd - annat	<input checked="" type="checkbox"/> Betydande påverkan
Förändring av morfologiskt tillstånd - okända eller föråldrade	
Andra hydromorfologiska förändringar	
Introducerade sjukdomar eller arter	
Exploatering eller borttagande av djur eller växter	
Nedskräpning, olaglig avfallsdumpning	
Annan signifikant påverkan	
Okänd signifikant påverkan	
Historisk förorening	

Åtgärder

Här presenteras de föreslagna och genomförda åtgärderna för vattenförekomsten.

Juridiskt bindande åtgärder i Vattenmyndigheternas åtgärdsprogram

Vattenmyndigheternas åtgärdsprogram innehåller de åtgärder som myndigheter och kommuner behöver genomföra för att miljökvalitetsnormerna ska följas. Åtgärdsprogrammen för respektive vattendistrikt hittar du på www.vattenmyndigheterna.se.

Åtgärderna i åtgärdsprogrammet är administrativa åtgärder som är juridiskt bindande. Dessa syftar till att bana väg för de åtgärder som genomförs direkt i vattenmiljöerna för att förbättra vattnets ekologiska och kemiska status.

Möjliga, planerade, pågående och genomförda åtgärder för bättre vattenkvalitet

Nedan visas genomförda och planerade åtgärder samt föreslagna åtgärder som kan behöva genomföras för att uppnå bättre vattenkvalitet. Åtgärderna är inte juridiskt bindande, utan en del i den långsiktiga planeringen för bättre vatten. Det kan finnas ytterligare åtgärder som av olika anledning ännu inte blivit registrerade. Vattenmyndigheterna välkomnar synpunkter och konkreta förbättringsförslag på föreslagna åtgärder.

Möjliga åtgärder i Förvaltningscykel 3 (10 st)

Åtgärd	Åtgärdskategori	Åtgärdsplats	Effekter	Storlek	Tidsspann	Totalkostnad	Flaggor
--------	-----------------	--------------	----------	---------	-----------	--------------	---------

Biotopvård i sjö - Gårdsjön	Biotopvård i sjö	Gårdsjön				-
Ekologiskt funktionell kantzon skogsbruk	Ekologiskt funktionella kantzoner-skogsbruk	Gårdsjön				-
Förbättrad hydrologisk regim - Gårdsjödammen	Återskapa eller förbättra hydrologisk regim	6630980 - 1358554				-
God miljöhänsyn vid kvävegödsling	God miljöhänsyn vid kvävegödsling	Gårdsjön				-
Hänsyn vid dikning	Hänsyn vid dikning	Gårdsjön				-
Kantzoner jordbrukslandskapet - Gårdsjön	Kantzoner jordbrukslandskapet	Gårdsjön		0 ha		-
Minskat kväveläckage med fånggröda vid WA68076572	Fånggrödor	Gårdsjön	Minskning Totalkväve 6 kg/år	7,1 ha	2027 - 2033	-
Möjliggöra upp- och nedströms passage - Gårdsjö övre kraftverk	Möjliggöra upp- och nedströmspassage	6630869 - 1358620		3 m		-
Möjliggöra upp- och nedströms passage - Gårdsjödammen	Möjliggöra upp- och nedströmspassage	6630980 - 1358554		0,5 m		-
Vårplöjning vid WA68076572	Vårbearbetning	Gårdsjön	Minskning Totalkväve 2 kg/år	3,8 ha	2027 - 2033	-

Planerade eller pågående åtgärder (6 st)

Åtgärder som planeras att genomföras eller håller på att genomföras.

Åtgärd	Åtgärdskategori	Åtgärdsplats	Effekter	Status	Storlek	Tidsspann	Totalkostnad	Flaggor
GÅRDSJÖN	Kalkning med båt	GÅRDSJÖN		Planerad	47 ton	2014 - 2014	39 000 kr	
GÅRDSJÖN	Kalkning med båt	GÅRDSJÖN		Planerad	47 ton	2015 - 2015	39 000 kr	
GÅRDSJÖN	Kalkning med båt	GÅRDSJÖN		Planerad	47 ton	2016 - 2016	39 000 kr	
GÅRDSJÖN	Kalkning med båt	GÅRDSJÖN		Planerad	47 ton	2017 - 2017	39 000 kr	
ABBORRTJÄRN	Kalkning med flyg	ABBORRTJÄRN		Planerad	8 ton	2015 - 2015	6 600 kr	
ABBORRTJÄRN	Kalkning med flyg	ABBORRTJÄRN		Planerad	8 ton	2017 - 2017	6 600 kr	

Genomförda åtgärder (20 st)

Åtgärder som har genomförts i eller kring vattenförekomsten eller har en effekt på vattenförekomsten

Åtgärd	Åtgärdskategori	Åtgärdsplats	Effekter	Storlek	Tidsspann	Totalkostnad	Flaggor
Åtgärdad f.d. bensinstation (SPIMFAB) - Uno X (nedlagd 1970) i Sunne på adressen Gårdserud 73	Efterbehandling av miljögifter	6633896 - 1357470		1 st	2010 - 2011	500 000 kr	
GÅRDSJÖN	Kalkning med båt	GÅRDSJÖN		52 ton	2011 - 2011	50 000 kr	
GÅRDSJÖN	Kalkning med båt	GÅRDSJÖN		53 ton	2012 - 2012	54 000 kr	
GÅRDSJÖN	Kalkning med båt	GÅRDSJÖN		34 ton	2013 - 2013	29 000 kr	
GÅRDSJÖN	Kalkning med båt	GÅRDSJÖN		13 ton	2013 - 2013	11 000 kr	
GÅRDSJÖN	Kalkning med båt	GÅRDSJÖN		48 ton	2015 - 2015	38 000 kr	

GÅRDSJÖN	Kalkning med båt	GÅRDSJÖN	48 ton	2014 - 2014	40 000 kr
GÅRDSJÖN	Kalkning med båt	GÅRDSJÖN	48 ton	2016 - 2016	37 000 kr
GÅRDSJÖN	Kalkning med båt	GÅRDSJÖN	47 ton	2017 - 2017	38 000 kr
GÅRDSJÖN	Kalkning med båt	GÅRDSJÖN	47 ton	2018 - 2018	38 000 kr
GÅRDSJÖN	Kalkning med båt	GÅRDSJÖN	47 ton	2019 - 2019	38 000 kr
GÅRDSJÖN	Kalkning med båt	GÅRDSJÖN	43 ton	2020 - 2020	870 kr
ABBORRTJÄRN	Kalkning med flyg	ABBORRTJÄRN	7,8 ton	2009 - 2009	8 900 kr
ABBORRTJÄRN	Kalkning med flyg	ABBORRTJÄRN	7,6 ton	2011 - 2011	7 400 kr
ABBORRTJÄRN	Kalkning med flyg	ABBORRTJÄRN	7,6 ton	2013 - 2013	6 400 kr
ABBORRTJÄRN	Kalkning med flyg	ABBORRTJÄRN	7,6 ton	2015 - 2015	6 100 kr
ABBORRTJÄRN	Kalkning med flyg	ABBORRTJÄRN	7,6 ton	2017 - 2017	10 000 kr
ABBORRTJÄRN	Kalkning med flyg	ABBORRTJÄRN	7,8 ton	2019 - 2019	10 000 kr
Miljöersättning ekologisk odling	Odling utan bekämpningsmedel	Utloppet av Gårdsjön	32 ha	2010 - 2014	
Miljöersättning extensiv vallodling	Vallodling i slättlandskapet (enligt miljöstödet)	Utloppet av Gårdsjön	Minskning Totalkväve st/år Minskning Totalfosfor st/år	74 ha 2010 - 2014	

Miljöövervakning

Övervakningsstation	Program	Undersökning	Programspecifikt ID	Programspecifikt namn
Gårdsjön utlo	KEU, Värmlands län	Vattenkemi i sjöar	17STA1919	Gårdsjön utlo

Skyddade områden

Område	EUID	Områdestyp
Avloppskänsliga områden, inlandsvatten, fosfor	SELK001	Avloppsvattendirektivet
Känsliga jordbruksområden	SENi1	Nitratkänsliga områden

Typtillhörighet

Värde

Typindelning/Typtillhörighet ?

Vattentyp - Sjö	1MLB
Limnisk vattentypsregion	Södra Sverige (1)
Medeldjup (m)	3 - 15 (M)
Alkalinitet (mekv/l)	≤ 1 (L)

Vattenversion

I följande versioner har detta objekt existerat

Version

Ytvatten innan versionshantering

SVAR_2010_1

SVAR_2012_2

SVAR_2016

Datum

2011-05-09 12:09

2011-10-17 12:07

2012-11-08 09:07

2017-06-20 09:29

Cykel

Förvaltningscykel 1 (2004 - 2009)

Förvaltningscykel 2 (2010 - 2016)

Förlängning av förvaltningscykel 2

Förvaltningscykel 3 (2017 - 2021) (aktuell)

Vattentyp

Vattenförekomst

Vattenförekomst

Vattenförekomst

Vattenförekomst

Kontakta Länsstyrelsen i Värmland

E-post beredningssekretariatet.varmland@lansstyrelsen.se

Hemsida <http://www.lansstyrelsen.se/varmland/Sv/miljo-och-klimat/vatten-och-vattenanvandning/vattenforvaltning/Pages/index.aspx>