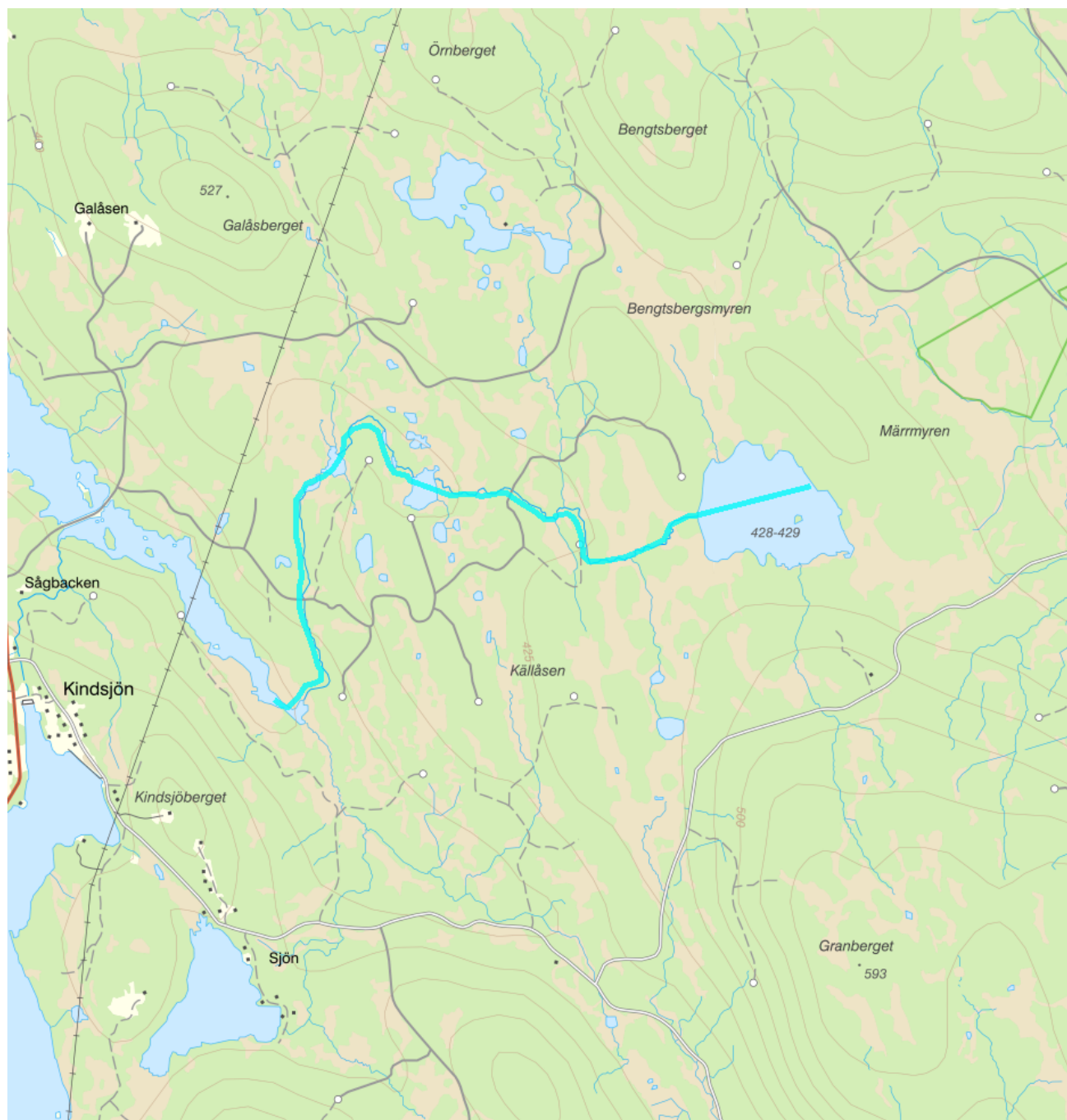


## Bredsjöälven - WA69282235 / SE673243-133368



<b>Vattenkategori</b>	Vattendrag	<b>Län</b>	Värmland - 17
<b>Typ</b>	Vattenförekomst	<b>Kommun</b>	Torsby - 1737
<b>Distrikt</b>	5. Västerhavet (nationell del) - SE5	<b>Längd (km)</b>	7,2
<b>Huvudavrinningsområde</b>	Göta älv - SE108000		

**Mer information** <http://viss.lansstyrelsen.se/Waters.aspx?waterMSCD=WA69282235>

### Miljö kvalitetsnorm

#### Ekologisk status

#### Kvalitetskrav

■ God ekologisk status 2033

**Version:** Beslutad

## Beskrivning

▲ *Motiveringstexter kan uppdateras av ansvarig länsstyrelse eller vattenmyndighet*

**Beskrivning av kvalitetskrav**

Förslag på MKN, kommer skrivas över av VM

**Undantag**

Kvalitetsfaktor	Påverkanstryck	Tidsfrist	Mindre strängt krav	Skäl
Försurning	Diffusa källor - Atmosfärisk deposition	2027		Tekniska skäl

**Motivering**

Vattenförekomsten är påverkad av försurning orsakad av atmosfärisk deposition. Vattenförekomster ingår i ett åtgärdsområde för kalkning, men uppnår trots detta inte god status. Metoder för och dosering av kalkningen bör ses över så att kalkningsmålet kan uppfyllas till 2027.

Kvalitetsfaktor	Påverkanstryck	Tidsfrist	Mindre strängt krav	Skäl
Påväxt-kiselalger	Diffusa källor - Atmosfärisk deposition	2027		Tekniska skäl

**Motivering**

Vattenförekomsten är påverkad av försurning orsakad av atmosfärisk deposition. Vattenförekomster ingår i ett åtgärdsområde för kalkning, men uppnår trots detta inte god status. Metoder för och dosering av kalkningen bör ses över så att kalkningsmålet kan uppfyllas till 2027.

Kvalitetsfaktor	Påverkanstryck	Tidsfrist	Mindre strängt krav	Skäl
Försurning	Diffusa källor - Skogsbruk	2027		Tekniska skäl

**Motivering**

Kvalitetsfaktorn försurning visar på risk att kvalitetskravet inte nås till målår för nuvarande vattenförvaltningscykel för vattenförekomsten och skogsbrukets påverkan bedöms betydande. Vattenförekomster ingår i ett åtgärdsområde för kalkning, men uppnår trots detta inte god status. Metoder för och dosering av kalkningen bör ses över så att kalkningsmålet kan uppfyllas till 2027. I dagsläget finns inga åtgärder som reparerar skogsbrukets påverkan och därför är de åtgärder som behöver genomföras främst förebyggande för att motverka försämring av vattenmiljön genom att minska skogsbrukets försurande effekt. Tidsfrist till 2027 fastställs med skälet inte tekniskt möjligt eftersom förebyggande åtgärder för att minska skogsbrukets påverkan ännu inte har genomförts i anslutning till vattenförekomsten och eftersom föreslagna åtgärder bedöms få effekt till 2027.

Kvalitetsfaktor	Påverkanstryck	Tidsfrist	Mindre strängt krav	Skäl
Konnektivitet i vattendrag	Förändring av konnektivitet genom dammar, barriärer och slussar - för vattenkraft	2033		Naturliga förhållanden

**Motivering**

Det finns en väsentlig påverkan på kvalitetsfaktorn konnektivitet. Barriärerna fragmenterar vattenförekomsten och hindrar fiskars och bottenlevande djurs förflyttningar upp- och ned i vattensystemet, samt hämmar flödet av näringsämnen, sediment och organiskt material. Det påverkar den ekologiska funktionen i vattenförekomsten i så hög grad att den ekologiska statusen bedöms vara sämre än god och åtgärder behöver därför vidtas.

Från och med den 1 januari 2019 ska alla vattenkraftsverksamheter förses med moderna miljövillkor, d.v.s. ett meddelat tillstånd enligt miljöbalken (1998:808). Vattenförekomsten ingår i en provningsgrupp med utgångspunkt i den nationella provningsplanen och ingår i omprövning 2026 (Regeringen, 2020). Bedömningen är att tiden för att genomföra åtgärder efter att tillstånd meddelats, tillsammans med efterföljande återhämtning, medför att uppnåendet av god ekologisk status inte kommer vara möjligt förrän senast 2033 och därmed finns skäl för tidsfrist.

Kvalitetsfaktor	Påverkanstryck	Tidsfrist	Mindre strängt krav	Skäl
Fisk	Förändring av konnektivitet genom dammar, barriärer och slussar - för vattenkraft	2033		Naturliga förhållanden

**Motivering**

Det finns en väsentlig påverkan på kvalitetsfaktorn fisk. Förekommande barriärer fragmenterar vattenförekomsten och hindrar fiskars och bottenlevande djurs förflyttningar upp- och ned i vattensystemet, samt hämmar flödet av näringsämnen, sediment och organiskt material. Det påverkar den ekologiska funktionen i vattenförekomsten i så hög grad att den ekologiska statusen bedöms vara sämre än god och åtgärder behöver därför vidtas.

Från och med den 1 januari 2019 ska alla vattenkraftsverksamheter förSES med moderna miljövillkor, d.v.s. ett meddelat tillstånd enligt miljöbalken (1998:808). Vattenförekomsten ingår i en prövningsgrupp med utgångspunkt i den nationella prövningsplanen och ingår i omprövning 2026 (Regeringen, 2020). Bedömningen är att tiden för att genomföra åtgärder efter att tillstånd meddelats, tillsammans med efterföljande återhämtning, medför att uppnåendet av god ekologisk status inte kommer vara möjligt förrän senast 2033 och därmed finns skäl för tidsfrist.

## Kemisk ytvattenstatus

### Kvalitetskrav

God kemisk ytvattenstatus

### Undantag - Mindre stränga krav

Bromerad difenyleter

### Kvalitetskrav

Uppnår ej god kemisk ytvattenstatus

### Tidpunkt

### Påverkanstryck

Diffusa källor - Atmosfärisk deposition

**⚠ Motiveringstexten kan uppdateras av ansvarig länsstyrelse eller vattenmyndighet**

Nr enl föreskrift (HVMFS)	Skäl	Halt som ska uppnås	Nuvarande halt	Enhet
2013:19 5	Omöjligt			

Ett undantag i form av mindre strängt krav har satts för bromerade difenyletrar (kongenerna 28, 47, 99, 100, 153 och 154), även kallade polybromerade difenyletrar (PBDE). Halterna av PBDE bedöms överskrida gränsvärdet i fisk i samtliga vattenförekomster. Skälet för undantag är att det bedöms vara tekniskt omöjligt att sänka halterna av PBDE till de nivåer som motsvarar god kemisk ytvattenstatus. Problemet beror främst på påverkan från långväga luftburna föroreningar och bedöms ha en sådan omfattning och karaktär att det i dagsläget saknas tekniska förutsättningar att åtgärda det. De nuvarande halterna av PBDE (december 2015) får dock inte öka. Lokala påverkanskällor som bidrar till sänkt status för PBDE ska åtgärdas oavsett det mindre stränga kravet för atmosfärisk deposition (se övriga tidsfrister).

Kvicksilver och kvicksilverföreningar

Uppnår ej god kemisk ytvattenstatus

Diffusa källor - Atmosfärisk deposition


**⚠ Motiveringstexten kan uppdateras av ansvarig länsstyrelse eller vattenmyndighet**

Nr enl föreskrift (HVMFS)	Skäl	Halt som ska uppnås	Nuvarande halt	Enhet
2013:19 21	Omöjligt			

Ett undantag i form av mindre strängt krav har satts för kvicksilver (Hg). Halterna av kvicksilver bedöms överskrida gränsvärdet i fisk i samtliga vattenförekomster. Skälet för undantag är att det bedöms vara tekniskt omöjligt att sänka halterna av kvicksilver till de nivåer som motsvarar god kemisk ytvattenstatus. Den största påverkan av kvicksilver består av atmosfärisk deposition vars ursprung är långväga. I Sverige har en stor mängd av det nedfallande atmosfäriska kvicksilvret under lång tid ackumulerats. Problemet bedöms ha en sådan omfattning och karaktär att det i dagsläget saknas tekniska förutsättningar att åtgärda det. De nuvarande halterna av kvicksilver (december 2015) får dock inte öka. Lokala påverkanskällor som bidrar till sänkt status för Hg ska åtgärdas oavsett det mindre stränga kravet för atmosfärisk deposition (se övriga tidsfrister).

## Referenser

The National Swedish Contaminant Monitoring Programme for Freshwater Biota, 2018 

Havs- och vattenmyndighetens föreskrifter (HVMFS 2019:25) om klassificering och miljö kvalitetsnormer avseende ytvatten 

## Statusklassning

### Status

- Ekologisk status

- Tillkomst/härkomst

- Kemisk status

### Klassificering

Måttlig

Naturlig

Uppnår ej god

**Ekologisk status - Biologiska kvalitetsfaktorer** ?

Påväxt-kiselalger	Måttlig
IPS-index för Kiselalger	Hög
ACID - Surhetsindex för vattendrag och sjöar	Måttlig
Bottenfauna	Ej klassad
ASPT	Ej klassad
DJ-index	Ej klassad
Fisk	Måttlig
Fisk i rinnande vatten (VIX)	Hög
Fisk i rinnande vatten (VIXMORF)	
Fisk i rinnande vatten (VIXh)	
Fisk i rinnande vatten (VIXsm)	

**Ekologisk status - Fysikalisk-Kemiska kvalitetsfaktorer**

Näringsämnen	Ej klassad
Försurning	Måttlig
Särskilda förorenande ämnen	Ej klassad
Koppar	
Zink	

**Ekologisk status - Hydromorfologi**

Konnektivitet i vattendrag	Otillfredsställande
Konnektivitet i uppströms och nedströms riktning i vattendrag	Otillfredsställande
Konnektivitet i sidled till närområde och svämplan i vattendrag	
Hydrologisk regim i vattendrag	Måttlig
Specifik flödesenergi i vattendrag	Hög
Volymsavvikelse i vattendrag	Måttlig
Avvikelse i flödets förändringstakt	Måttlig
Vattenståndets förändringstakt i vattendrag	Ej klassad
Morfologiskt tillstånd i vattendrag	Hög
Vattendragsfårans form	Hög
Vattendragets planform	Hög
Vattendragsfårans bottensubstrat	Hög
Död ved i vattendrag	
Strukturer i vattendraget	Hög
Vattendragsfårans kanter	Hög
Vattendragets närområde	Hög
Svämplanets strukturer och funktion i vattendrag	Hög

**Kemisk status**

Prioriterade ämnen	Uppnår ej god
Bromerad difenyleter	Uppnår ej god
Kvicksilver och kvicksilverföreningar	Uppnår ej god

**Miljöproblem och påverkanskällor**

## Påverkanskällor ?

## Klassificering

Punktkällor - reningsverk	
Punktkällor - Bräddning	
Punktkällor - IED-industri	
Punktkällor - Inte IED-industri	
Punktkällor - Förorenade områden	
Punktkällor - Deponier	
Punktkällor - Lakvatten från gruvdrift	
Punktkällor - Vattenbruk	
Punktkällor - Andra signifikanta punktkällor	
Diffusa källor - Urban markanvändning	
Diffusa källor - Jordbruk	
Diffusa källor - Skogsbruk	<input checked="" type="checkbox"/> Betydande påverkan
Diffusa källor - Transport och infrastruktur	
Diffusa källor - Förorenad mark/gammal industrimark	
Diffusa källor - Enskilda avlopp	
Diffusa källor - Atmosfärisk deposition	<input checked="" type="checkbox"/> Betydande påverkan
Diffusa källor - Materialtäkt	
Diffusa källor - Vattenbruk	
Diffusa källor - Andra relevanta	
Vattenuttag eller vattenavledning - för jordbruk	
Vattenuttag eller vattenavledning för dricksvatten	
Vattenuttag eller vattenavledning - för industri	
Vattenuttag eller vattenavledning - för kylvatten	
Vattenuttag eller vattenavledning - för vattenbruk	
Vattenuttag eller vattenavledning - för vattenkraft	
Vattenuttag eller vattenavledning - annat	
Förändring av konnektivitet genom dammar, barriärer och slussar - för vattenkraft	<input checked="" type="checkbox"/> Betydande påverkan
Förändring av konnektivitet genom dammar, barriärer och slussar - för dricksvatten	
Förändring av konnektivitet genom dammar, barriärer och slussar - för översvämningsskydd	
Förändring av konnektivitet genom dammar, barriärer och slussar - för bevattnig	
Förändring av konnektivitet genom dammar, barriärer och slussar - för turism och rekreation	
Förändring av konnektivitet genom dammar, barriärer och slussar - för industrin	
Förändring av konnektivitet genom dammar, barriärer och slussar - för sjöfart	
Förändring av konnektivitet genom dammar, barriärer och slussar - Annat	<input checked="" type="checkbox"/> Betydande påverkan
Förändring av konnektivitet genom dammar, barriärer och slussar - okända eller föråldrade	<input type="checkbox"/> Ej klassad
Förändring av hydrologisk regim - jordbruk	
Förändring av hydrologisk regim - Sjöfart	
Förändring av hydrologisk regim - vattenkraft	<input checked="" type="checkbox"/> Betydande påverkan

Förändring av hydrologisk regim - offentlig vattenförsörjning

Förändring av hydrologisk regim - fiske och vattenbruk

Förändring av hydrologisk regim - annat

Fysisk förlust av hela eller delar av vattenförekomster

Förändring av morfologiskt tillstånd - för översvämningsskydd

Förändring av morfologiskt tillstånd - för jordbruket

Förändring av morfologiskt tillstånd - för sjöfart

Förändring av morfologiskt tillstånd - annat

Förändring av morfologiskt tillstånd - okända eller föråldrade

Andra hydromorfologiska förändringar

Introducerade sjukdomar eller arter

Exploatering eller borttagande av djur eller växter

Nedskräpning, olaglig avfallsdumpning

Annan signifikant påverkan

Okänd signifikant påverkan

Historisk förorening

## Åtgärder

Här presenteras de föreslagna och genomförda åtgärderna för vattenförekomsten.

## Juridiskt bindande åtgärder i Vattenmyndigheternas åtgärdsprogram

Vattenmyndigheternas åtgärdsprogram innehåller de åtgärder som myndigheter och kommuner behöver genomföra för att miljö kvalitetsnormerna ska följas. Åtgärdsprogrammen för respektive vattendistrikt hittar du på [www.vattenmyndigheterna.se](http://www.vattenmyndigheterna.se).

Åtgärderna i åtgärdsprogrammet är administrativa åtgärder som är juridiskt bindande. Dessa syftar till att bana väg för de åtgärder som genomförs direkt i vattenmiljöerna för att förbättra vattnets ekologiska och kemiska status.

## Möjliga, planerade, pågående och genomförda åtgärder för bättre vattenkvalitet

Nedan visas genomförda och planerade åtgärder samt föreslagna åtgärder som kan behöva genomföras för att uppnå bättre vattenkvalitet. Åtgärderna är inte juridiskt bindande, utan en del i den långsiktiga planeringen för bättre vatten. Det kan finnas ytterligare åtgärder som av olika anledning ännu inte blivit registrerade. Vattenmyndigheterna välkomnar synpunkter och konkreta förbättringsförslag på föreslagna åtgärder.

Möjliga åtgärder i Förvaltningscykel 3 (5 st)							
Åtgärd	Åtgärdskategori	Åtgärdsplats	Effekter	Storlek	Tidsspann	Totalkostnad	Flaggor
Askäterföring	Askäterföring (GROT)	Bredsjöälven		81 ha	-		
Biotopvård i vattendrag - Bredsjöälven	Biotopvård i vattendrag	Bredsjöälven			-		
Ekologiskt funktionell kantzon skogsbruk	Ekologiskt funktionella kantzoner-skogsbruk	Bredsjöälven		1 ha	-		
Möjliggöra upp- och nedströms passage - Bredsjön	Möjliggöra upp- och nedströms passage	6732155 - 1335826		1,5 m	-		
Möjliggöra upp- och nedströms passage - Bredsjöälven	Omläggning/byte av vägtrumma	6731572 - 1332692		1 st	-		

## Möjliga åtgärder i Förvaltningscykel 2 (6 st)

Förslag på åtgärder som är möjliga att genomföra eller skulle behöva genomföras för att nå god vattenstatus.

Åtgärd	Åtgärdskategori	Åtgärdsplats	Effekter	Storlek	Tidsspänn	Totalkostnad	Flaggor
Askäterföring	Askäterföring (GROT)	Bredsjöälven		81 ha	-		
Biotopvård i vattendrag - Bredsjöälven	Biotopvård i vattendrag	Bredsjöälven			-		
Ekologiskt funktionell kantzon skogsbruk	Ekologiskt funktionella kantzoner-skogsbruk	Bredsjöälven		1 ha	-		
Kalkningsåtgärd - Bredsjöälven	Kalkning	6728530 - 378093			-		
Möjliggöra upp- och nedströms passage - Bredsjön	Möjliggöra upp- och nedströmspassage	6732155 - 1335826		1,5 m	-	750 000 kr	
Möjliggöra upp- och nedströms passage - Bredsjöälven	Omläggning/byte av vägtrumma	6731572 - 1332692		1 st	-	200 000 kr	

#### Planerade eller pågående åtgärder (63 st)

Åtgärder som planeras att genomföras eller håller på att genomföras.

Åtgärd	Åtgärdskategori	Åtgärdsplats	Effekter	Status	Storlek	Tidsspänn	Flaggor	Totalkostnad
ABBORRTJÄRNET	Kalkning med flyg	ABBORRTJÄRNET		Planerad	20 ton	2015 - 2015		17 000 kr
ABBORRTJÄRNET	Kalkning med flyg	ABBORRTJÄRNET		Planerad	20 ton	2017 - 2017		17 000 kr
ABBORRTJÄRNET	Kalkning med flyg	ABBORRTJÄRNET		Planerad	4 ton	2014 - 2014		3 300 kr
ABBORRTJÄRNET	Kalkning med flyg	ABBORRTJÄRNET		Planerad	4 ton	2015 - 2015		3 300 kr
ABBORRTJÄRNET	Kalkning med flyg	ABBORRTJÄRNET		Planerad	4 ton	2016 - 2016		3 300 kr
ABBORRTJÄRNET	Kalkning med flyg	ABBORRTJÄRNET		Planerad	4 ton	2017 - 2017		3 300 kr
BREDSJÖN	Kalkning med flyg	BREDSJÖN		Planerad	16 ton	2014 - 2014		13 000 kr
BREDSJÖN	Kalkning med flyg	BREDSJÖN		Planerad	20 ton	2015 - 2015		17 000 kr
BREDSJÖN	Kalkning med flyg	BREDSJÖN		Planerad	20 ton	2016 - 2016		17 000 kr
BREDSJÖN	Kalkning med flyg	BREDSJÖN		Planerad	20 ton	2017 - 2017		17 000 kr
BREDSJÖN	Kalkning med flyg	BREDSJÖN		Planerad	4 ton	2014 - 2014		3 300 kr
BREDSJÖN	Kalkning med flyg	BREDSJÖN		Planerad	11 ton	2014 - 2014		9 100 kr
BREDSJÖN	Kalkning med flyg	BREDSJÖN		Planerad	11 ton	2015 - 2015		9 100 kr
BREDSJÖN	Kalkning med flyg	BREDSJÖN		Planerad	11 ton	2016 - 2016		9 100 kr
BREDSJÖN	Kalkning med flyg	BREDSJÖN		Planerad	11 ton	2017 - 2017		9 100 kr
BREDSJÖN	Kalkning med flyg	BREDSJÖN		Planerad	10 ton	2014 - 2014		8 300 kr
BREDSJÖN	Kalkning med flyg	BREDSJÖN		Planerad	10 ton	2015 - 2015		8 300 kr
BREDSJÖN	Kalkning med flyg	BREDSJÖN		Planerad	10 ton	2016 - 2016		8 300 kr
BREDSJÖN	Kalkning med flyg	BREDSJÖN		Planerad	10 ton	2017 - 2017		8 300 kr
BREDSJÖN	Kalkning med flyg	BREDSJÖN		Planerad	20 ton	2014 - 2014		17 000 kr
BREDSJÖN	Kalkning med flyg	BREDSJÖN		Planerad	20 ton	2015 - 2015		17 000 kr
BREDSJÖN	Kalkning med flyg	BREDSJÖN		Planerad	20 ton	2016 - 2016		17 000 kr
BREDSJÖN	Kalkning med flyg	BREDSJÖN		Planerad	20 ton	2017 - 2017		17 000 kr
BREDSJÖN	Kalkning med flyg	BREDSJÖN		Planerad	4 ton	2014 - 2014		3 300 kr
BREDSJÖN	Kalkning med flyg	BREDSJÖN		Planerad	4 ton	2015 - 2015		3 300 kr

BREDSJÖN	Kalkning med flyg	BREDSJÖN	Planerad	4 ton	2016 - 2016	3 300 kr
BREDSJÖN	Kalkning med flyg	BREDSJÖN	Planerad	4 ton	2017 - 2017	3 300 kr
KROKTJÄRNET	Kalkning med flyg	KROKTJÄRNET	Planerad	1 ton	2014 - 2014	830 kr
KROKTJÄRNET	Kalkning med flyg	KROKTJÄRNET	Planerad	1 ton	2015 - 2015	830 kr
KROKTJÄRNET	Kalkning med flyg	KROKTJÄRNET	Planerad	1 ton	2016 - 2016	830 kr
KROKTJÄRNET	Kalkning med flyg	KROKTJÄRNET	Planerad	1 ton	2017 - 2017	830 kr
KROKTJÄRNET	Kalkning med flyg	KROKTJÄRNET	Planerad	5 ton	2014 - 2014	4 200 kr
KROKTJÄRNET	Kalkning med flyg	KROKTJÄRNET	Planerad	5 ton	2015 - 2015	4 200 kr
KROKTJÄRNET	Kalkning med flyg	KROKTJÄRNET	Planerad	5 ton	2016 - 2016	4 200 kr
KROKTJÄRNET	Kalkning med flyg	KROKTJÄRNET	Planerad	5 ton	2017 - 2017	4 200 kr
KROKTJÄRNET	Kalkning med flyg	KROKTJÄRNET	Planerad	2 ton	2014 - 2014	1 700 kr
KROKTJÄRNET	Kalkning med flyg	KROKTJÄRNET	Planerad	2 ton	2015 - 2015	1 700 kr
KROKTJÄRNET	Kalkning med flyg	KROKTJÄRNET	Planerad	2 ton	2016 - 2016	1 700 kr
KROKTJÄRNET	Kalkning med flyg	KROKTJÄRNET	Planerad	2 ton	2017 - 2017	1 700 kr
Ljusnebäcken	Kalkning med flyg	Ljusnebäcken	Planerad	3 ton	2014 - 2014	2 500 kr
Ljusnebäcken	Kalkning med flyg	Ljusnebäcken	Planerad	3 ton	2015 - 2015	2 500 kr
Ljusnebäcken	Kalkning med flyg	Ljusnebäcken	Planerad	3 ton	2016 - 2016	2 500 kr
Ljusnebäcken	Kalkning med flyg	Ljusnebäcken	Planerad	3 ton	2017 - 2017	2 500 kr
Ljusnebäcken	Kalkning med flyg	Ljusnebäcken	Planerad	8 ton	2014 - 2014	6 600 kr
Ljusnebäcken	Kalkning med flyg	Ljusnebäcken	Planerad	8 ton	2015 - 2015	6 600 kr
Ljusnebäcken	Kalkning med flyg	Ljusnebäcken	Planerad	8 ton	2016 - 2016	6 600 kr
Ljusnebäcken	Kalkning med flyg	Ljusnebäcken	Planerad	8 ton	2017 - 2017	6 600 kr
Ljusnebäcken	Kalkning med flyg	Ljusnebäcken	Planerad	3 ton	2014 - 2014	2 500 kr
Ljusnebäcken	Kalkning med flyg	Ljusnebäcken	Planerad	3 ton	2015 - 2015	2 500 kr
Ljusnebäcken	Kalkning med flyg	Ljusnebäcken	Planerad	3 ton	2016 - 2016	2 500 kr
Ljusnebäcken	Kalkning med flyg	Ljusnebäcken	Planerad	3 ton	2017 - 2017	2 500 kr
Ljusnetjärnet	Kalkning med flyg	Ljusnetjärnet	Planerad	1 ton	2015 - 2015	830 kr
Ljusnetjärnet	Kalkning med flyg	Ljusnetjärnet	Planerad	1 ton	2017 - 2017	830 kr
Ljusnetjärnet	Kalkning med flyg	Ljusnetjärnet	Planerad	22 ton	2015 - 2015	18 000 kr
Ljusnetjärnet	Kalkning med flyg	Ljusnetjärnet	Planerad	22 ton	2017 - 2017	18 000 kr
Mörtjärnet	Kalkning med flyg	Mörtjärnet	Planerad	33 ton	2014 - 2014	27 000 kr
Mörtjärnet	Kalkning med flyg	Mörtjärnet	Planerad	33 ton	2015 - 2015	27 000 kr
Mörtjärnet	Kalkning med flyg	Mörtjärnet	Planerad	33 ton	2016 - 2016	27 000 kr
Mörtjärnet	Kalkning med flyg	Mörtjärnet	Planerad	33 ton	2017 - 2017	27 000 kr
NED HÄVSTJÄRNET	Kalkning med flyg	NED HÄVSTJÄRNET	Planerad	3 ton	2014 - 2014	2 500 kr
NED HÄVSTJÄRNET	Kalkning med flyg	NED HÄVSTJÄRNET	Planerad	3 ton	2015 - 2015	2 500 kr
NED HÄVSTJÄRNET	Kalkning med flyg	NED HÄVSTJÄRNET	Planerad	3 ton	2016 - 2016	2 500 kr
NED HÄVSTJÄRNET	Kalkning med flyg	NED HÄVSTJÄRNET	Planerad	3 ton	2017 - 2017	2 500 kr

**Genomförda åtgärder (191 st)**



Åtgärder som har genomförts i eller kring vattenförekomsten eller har en effekt på vattenförekomsten

Åtgärd	Åtgärdskategori	Åtgärdsplats	Effekter	Storlek	Tidsspann	Flaggor	Totalkostnad
RÅINJÄRV	Kalkning med båt	RÅINJÄRV		6 ton	2009 - 2009		4 200 kr
RÅINJÄRV	Kalkning med båt	RÅINJÄRV		4 ton	2010 - 2010		2 900 kr
ABBORRTJÄRNET	Kalkning med flyg	ABBORRTJÄRNET		3,6 ton	2009 - 2009		4 000 kr
ABBORRTJÄRNET	Kalkning med flyg	ABBORRTJÄRNET		3,7 ton	2010 - 2010		4 200 kr
ABBORRTJÄRNET	Kalkning med flyg	ABBORRTJÄRNET		20 ton	2009 - 2009		23 000 kr
ABBORRTJÄRNET	Kalkning med flyg	ABBORRTJÄRNET		20 ton	2011 - 2011		19 000 kr
ABBORRTJÄRNET	Kalkning med flyg	ABBORRTJÄRNET		4,1 ton	2011 - 2011		3 700 kr
ABBORRTJÄRNET	Kalkning med flyg	ABBORRTJÄRNET		4 ton	2012 - 2012		3 900 kr
ABBORRTJÄRNET	Kalkning med flyg	ABBORRTJÄRNET		20 ton	2013 - 2013		17 000 kr
ABBORRTJÄRNET	Kalkning med flyg	ABBORRTJÄRNET		4,6 ton	2013 - 2013		3 800 kr
ABBORRTJÄRNET	Kalkning med flyg	ABBORRTJÄRNET		4,6 ton	2014 - 2014		3 800 kr
ABBORRTJÄRNET	Kalkning med flyg	ABBORRTJÄRNET		4,6 ton	2015 - 2015		3 700 kr
ABBORRTJÄRNET	Kalkning med flyg	ABBORRTJÄRNET		20 ton	2015 - 2015		16 000 kr
ABBORRTJÄRNET	Kalkning med flyg	ABBORRTJÄRNET		4,6 ton	2014 - 2014		3 800 kr
ABBORRTJÄRNET	Kalkning med flyg	ABBORRTJÄRNET		6,1 ton	2017 - 2017		8 500 kr
ABBORRTJÄRNET	Kalkning med flyg	ABBORRTJÄRNET		6,2 ton	2018 - 2018		8 600 kr
ABBORRTJÄRNET	Kalkning med flyg	ABBORRTJÄRNET		6,4 ton	2019 - 2019		8 800 kr
ABBORRTJÄRNET	Kalkning med flyg	ABBORRTJÄRNET		6,1 ton	2020 - 2020		1 500 kr
BREDSJÖN	Kalkning med flyg	BREDSJÖN		23 ton	2009 - 2009		26 000 kr
BREDSJÖN	Kalkning med flyg	BREDSJÖN		24 ton	2010 - 2010		28 000 kr
BREDSJÖN	Kalkning med flyg	BREDSJÖN		17 ton	2009 - 2009		19 000 kr
BREDSJÖN	Kalkning med flyg	BREDSJÖN		16 ton	2010 - 2010		19 000 kr
BREDSJÖN	Kalkning med flyg	BREDSJÖN		3 ton	2009 - 2009		3 500 kr
BREDSJÖN	Kalkning med flyg	BREDSJÖN		2,9 ton	2010 - 2010		3 500 kr
BREDSJÖN	Kalkning med flyg	BREDSJÖN		12 ton	2009 - 2009		14 000 kr
BREDSJÖN	Kalkning med flyg	BREDSJÖN		12 ton	2010 - 2010		14 000 kr
BREDSJÖN	Kalkning med flyg	BREDSJÖN		9 ton	2009 - 2009		11 000 kr
BREDSJÖN	Kalkning med flyg	BREDSJÖN		8,6 ton	2010 - 2010		10 000 kr
BREDSJÖN	Kalkning med flyg	BREDSJÖN		3 ton	2009 - 2009		3 500 kr
BREDSJÖN	Kalkning med flyg	BREDSJÖN		2,9 ton	2010 - 2010		3 500 kr
BREDSJÖN	Kalkning med flyg	BREDSJÖN		15 ton	2011 - 2011		14 000 kr
BREDSJÖN	Kalkning med flyg	BREDSJÖN		3 ton	2011 - 2011		2 900 kr
BREDSJÖN	Kalkning med flyg	BREDSJÖN		9,9 ton	2011 - 2011		9 500 kr
BREDSJÖN	Kalkning med flyg	BREDSJÖN		7,9 ton	2011 - 2011		7 600 kr
BREDSJÖN	Kalkning med flyg	BREDSJÖN		3 ton	2011 - 2011		2 900 kr
BREDSJÖN	Kalkning med flyg	BREDSJÖN		20 ton	2011 - 2011		18 000 kr
BREDSJÖN	Kalkning med flyg	BREDSJÖN		18 ton	2012 - 2012		18 000 kr

BREDSJÖN	Kalkning med flyg	BREDSJÖN	3,1 ton	2012 - 2012	3 100 kr
BREDSJÖN	Kalkning med flyg	BREDSJÖN	12 ton	2012 - 2012	12 000 kr
BREDSJÖN	Kalkning med flyg	BREDSJÖN	10 ton	2012 - 2012	10 000 kr
BREDSJÖN	Kalkning med flyg	BREDSJÖN	3,1 ton	2012 - 2012	3 100 kr
BREDSJÖN	Kalkning med flyg	BREDSJÖN	19 ton	2012 - 2012	19 000 kr
BREDSJÖN	Kalkning med flyg	BREDSJÖN	15 ton	2013 - 2013	12 000 kr
BREDSJÖN	Kalkning med flyg	BREDSJÖN	3 ton	2013 - 2013	2 500 kr
BREDSJÖN	Kalkning med flyg	BREDSJÖN	10 ton	2013 - 2013	8 300 kr
BREDSJÖN	Kalkning med flyg	BREDSJÖN	7,7 ton	2013 - 2013	6 400 kr
BREDSJÖN	Kalkning med flyg	BREDSJÖN	20 ton	2013 - 2013	17 000 kr
BREDSJÖN	Kalkning med flyg	BREDSJÖN	3 ton	2013 - 2013	2 500 kr
BREDSJÖN	Kalkning med flyg	BREDSJÖN	20 ton	2014 - 2014	17 000 kr
BREDSJÖN	Kalkning med flyg	BREDSJÖN	20 ton	2015 - 2015	16 000 kr
BREDSJÖN	Kalkning med flyg	BREDSJÖN	3,9 ton	2015 - 2015	3 100 kr
BREDSJÖN	Kalkning med flyg	BREDSJÖN	10 ton	2015 - 2015	8 000 kr
BREDSJÖN	Kalkning med flyg	BREDSJÖN	20 ton	2015 - 2015	16 000 kr
BREDSJÖN	Kalkning med flyg	BREDSJÖN	11 ton	2015 - 2015	8 600 kr
BREDSJÖN	Kalkning med flyg	BREDSJÖN	20 ton	2014 - 2014	17 000 kr
BREDSJÖN	Kalkning med flyg	BREDSJÖN	4 ton	2014 - 2014	3 300 kr
BREDSJÖN	Kalkning med flyg	BREDSJÖN	4 ton	2014 - 2014	3 300 kr
BREDSJÖN	Kalkning med flyg	BREDSJÖN	10 ton	2014 - 2014	8 300 kr
BREDSJÖN	Kalkning med flyg	BREDSJÖN	16 ton	2014 - 2014	13 000 kr
BREDSJÖN	Kalkning med flyg	BREDSJÖN	11 ton	2014 - 2014	9 100 kr
BREDSJÖN	Kalkning med flyg	BREDSJÖN	3,9 ton	2016 - 2016	5 200 kr
BREDSJÖN	Kalkning med flyg	BREDSJÖN	20 ton	2016 - 2016	26 000 kr
BREDSJÖN	Kalkning med flyg	BREDSJÖN	11 ton	2016 - 2016	14 000 kr
BREDSJÖN	Kalkning med flyg	BREDSJÖN	9,9 ton	2016 - 2016	13 000 kr
BREDSJÖN	Kalkning med flyg	BREDSJÖN	20 ton	2016 - 2016	25 000 kr
BREDSJÖN	Kalkning med flyg	BREDSJÖN	20 ton	2017 - 2017	28 000 kr
BREDSJÖN	Kalkning med flyg	BREDSJÖN	11 ton	2017 - 2017	15 000 kr
BREDSJÖN	Kalkning med flyg	BREDSJÖN	10 ton	2017 - 2017	14 000 kr
BREDSJÖN	Kalkning med flyg	BREDSJÖN	4,1 ton	2017 - 2017	5 600 kr
BREDSJÖN	Kalkning med flyg	BREDSJÖN	20 ton	2017 - 2017	26 000 kr
BREDSJÖN	Kalkning med flyg	BREDSJÖN	20 ton	2018 - 2018	26 000 kr
BREDSJÖN	Kalkning med flyg	BREDSJÖN	10 ton	2018 - 2018	14 000 kr
BREDSJÖN	Kalkning med flyg	BREDSJÖN	20 ton	2018 - 2018	28 000 kr
BREDSJÖN	Kalkning med flyg	BREDSJÖN	11 ton	2018 - 2018	15 000 kr
BREDSJÖN	Kalkning med flyg	BREDSJÖN	4 ton	2018 - 2018	5 600 kr
BREDSJÖN	Kalkning med flyg	BREDSJÖN	20 ton	2019 - 2019	26 000 kr

BREDSJÖN	Kalkning med flyg	BREDSJÖN	10 ton	2019 - 2019	14 000 kr
BREDSJÖN	Kalkning med flyg	BREDSJÖN	20 ton	2019 - 2019	27 000 kr
BREDSJÖN	Kalkning med flyg	BREDSJÖN	11 ton	2019 - 2019	15 000 kr
BREDSJÖN	Kalkning med flyg	BREDSJÖN	3,9 ton	2019 - 2019	5 400 kr
BREDSJÖN	Kalkning med flyg	BREDSJÖN	20 ton	2020 - 2020	1 500 kr
BREDSJÖN	Kalkning med flyg	BREDSJÖN	11 ton	2020 - 2020	1 500 kr
BREDSJÖN	Kalkning med flyg	BREDSJÖN	10 ton	2020 - 2020	1 500 kr
BREDSJÖN	Kalkning med flyg	BREDSJÖN	3,9 ton	2020 - 2020	1 500 kr
BREDSJÖN	Kalkning med flyg	BREDSJÖN	20 ton	2020 - 2020	1 400 kr
KROKTJÄRNET	Kalkning med flyg	KROKTJÄRNET	1 ton	2009 - 2009	1 100 kr
KROKTJÄRNET	Kalkning med flyg	KROKTJÄRNET	0,91 ton	2010 - 2010	1 100 kr
KROKTJÄRNET	Kalkning med flyg	KROKTJÄRNET	5 ton	2009 - 2009	5 800 kr
KROKTJÄRNET	Kalkning med flyg	KROKTJÄRNET	5,5 ton	2010 - 2010	6 600 kr
KROKTJÄRNET	Kalkning med flyg	KROKTJÄRNET	2 ton	2009 - 2009	2 300 kr
KROKTJÄRNET	Kalkning med flyg	KROKTJÄRNET	2,3 ton	2010 - 2010	2 700 kr
KROKTJÄRNET	Kalkning med flyg	KROKTJÄRNET	5,5 ton	2011 - 2011	5 300 kr
KROKTJÄRNET	Kalkning med flyg	KROKTJÄRNET	2,3 ton	2011 - 2011	2 200 kr
KROKTJÄRNET	Kalkning med flyg	KROKTJÄRNET	0,97 ton	2011 - 2011	890 kr
KROKTJÄRNET	Kalkning med flyg	KROKTJÄRNET	5,5 ton	2012 - 2012	5 600 kr
KROKTJÄRNET	Kalkning med flyg	KROKTJÄRNET	2,3 ton	2012 - 2012	2 300 kr
KROKTJÄRNET	Kalkning med flyg	KROKTJÄRNET	0,97 ton	2012 - 2012	940 kr
KROKTJÄRNET	Kalkning med flyg	KROKTJÄRNET	1,5 ton	2013 - 2013	1 300 kr
KROKTJÄRNET	Kalkning med flyg	KROKTJÄRNET	4,6 ton	2013 - 2013	3 800 kr
KROKTJÄRNET	Kalkning med flyg	KROKTJÄRNET	1,5 ton	2013 - 2013	1 300 kr
KROKTJÄRNET	Kalkning med flyg	KROKTJÄRNET	1,5 ton	2014 - 2014	1 300 kr
KROKTJÄRNET	Kalkning med flyg	KROKTJÄRNET	1,5 ton	2015 - 2015	1 200 kr
KROKTJÄRNET	Kalkning med flyg	KROKTJÄRNET	5,5 ton	2015 - 2015	4 400 kr
KROKTJÄRNET	Kalkning med flyg	KROKTJÄRNET	2,3 ton	2015 - 2015	1 800 kr
KROKTJÄRNET	Kalkning med flyg	KROKTJÄRNET	1,5 ton	2014 - 2014	1 300 kr
KROKTJÄRNET	Kalkning med flyg	KROKTJÄRNET	5,5 ton	2014 - 2014	4 500 kr
KROKTJÄRNET	Kalkning med flyg	KROKTJÄRNET	2,3 ton	2014 - 2014	1 900 kr
KROKTJÄRNET	Kalkning med flyg	KROKTJÄRNET	1,8 ton	2016 - 2016	2 500 kr
KROKTJÄRNET	Kalkning med flyg	KROKTJÄRNET	2,8 ton	2016 - 2016	3 700 kr
KROKTJÄRNET	Kalkning med flyg	KROKTJÄRNET	1,5 ton	2016 - 2016	1 900 kr
KROKTJÄRNET	Kalkning med flyg	KROKTJÄRNET	2,8 ton	2017 - 2017	3 800 kr
KROKTJÄRNET	Kalkning med flyg	KROKTJÄRNET	1,8 ton	2017 - 2017	2 500 kr
KROKTJÄRNET	Kalkning med flyg	KROKTJÄRNET	1,5 ton	2017 - 2017	2 000 kr
KROKTJÄRNET	Kalkning med flyg	KROKTJÄRNET	1,6 ton	2018 - 2018	2 000 kr
KROKTJÄRNET	Kalkning med flyg	KROKTJÄRNET	2,8 ton	2018 - 2018	3 900 kr

KROKTJÄRNET	Kalkning med flyg	KROKTJÄRNET	1,9 ton	2018 - 2018	2 600 kr
KROKTJÄRNET	Kalkning med flyg	KROKTJÄRNET	1,6 ton	2019 - 2019	2 000 kr
KROKTJÄRNET	Kalkning med flyg	KROKTJÄRNET	2,9 ton	2019 - 2019	3 900 kr
KROKTJÄRNET	Kalkning med flyg	KROKTJÄRNET	1,9 ton	2019 - 2019	2 600 kr
KROKTJÄRNET	Kalkning med flyg	KROKTJÄRNET	2,9 ton	2020 - 2020	1 500 kr
KROKTJÄRNET	Kalkning med flyg	KROKTJÄRNET	1,7 ton	2020 - 2020	1 500 kr
KROKTJÄRNET	Kalkning med flyg	KROKTJÄRNET	1,6 ton	2020 - 2020	1 400 kr
Ljusnebäcken	Kalkning med flyg	Ljusnebäcken	7,9 ton	2009 - 2009	9 200 kr
Ljusnebäcken	Kalkning med flyg	Ljusnebäcken	7,9 ton	2010 - 2010	9 600 kr
Ljusnebäcken	Kalkning med flyg	Ljusnebäcken	3 ton	2009 - 2009	3 500 kr
Ljusnebäcken	Kalkning med flyg	Ljusnebäcken	3 ton	2010 - 2010	3 600 kr
Ljusnebäcken	Kalkning med flyg	Ljusnebäcken	3 ton	2009 - 2009	3 500 kr
Ljusnebäcken	Kalkning med flyg	Ljusnebäcken	3 ton	2010 - 2010	3 600 kr
Ljusnebäcken	Kalkning med flyg	Ljusnebäcken	7,9 ton	2011 - 2011	7 600 kr
Ljusnebäcken	Kalkning med flyg	Ljusnebäcken	3 ton	2011 - 2011	2 900 kr
Ljusnebäcken	Kalkning med flyg	Ljusnebäcken	3 ton	2011 - 2011	2 900 kr
Ljusnebäcken	Kalkning med flyg	Ljusnebäcken	7,7 ton	2012 - 2012	7 900 kr
Ljusnebäcken	Kalkning med flyg	Ljusnebäcken	3,1 ton	2012 - 2012	3 100 kr
Ljusnebäcken	Kalkning med flyg	Ljusnebäcken	3,1 ton	2012 - 2012	3 100 kr
Ljusnebäcken	Kalkning med flyg	Ljusnebäcken	3 ton	2013 - 2013	2 500 kr
Ljusnebäcken	Kalkning med flyg	Ljusnebäcken	7,9 ton	2013 - 2013	6 600 kr
Ljusnebäcken	Kalkning med flyg	Ljusnebäcken	3 ton	2013 - 2013	2 500 kr
Ljusnebäcken	Kalkning med flyg	Ljusnebäcken	3 ton	2015 - 2015	2 400 kr
Ljusnebäcken	Kalkning med flyg	Ljusnebäcken	3 ton	2015 - 2015	2 400 kr
Ljusnebäcken	Kalkning med flyg	Ljusnebäcken	7,9 ton	2015 - 2015	6 300 kr
Ljusnebäcken	Kalkning med flyg	Ljusnebäcken	3 ton	2014 - 2014	2 500 kr
Ljusnebäcken	Kalkning med flyg	Ljusnebäcken	3 ton	2014 - 2014	2 500 kr
Ljusnebäcken	Kalkning med flyg	Ljusnebäcken	7,9 ton	2014 - 2014	6 600 kr
Ljusnebäcken	Kalkning med flyg	Ljusnebäcken	2 ton	2016 - 2016	2 700 kr
Ljusnebäcken	Kalkning med flyg	Ljusnebäcken	7,1 ton	2016 - 2016	9 500 kr
Ljusnebäcken	Kalkning med flyg	Ljusnebäcken	6,8 ton	2017 - 2017	9 400 kr
Ljusnebäcken	Kalkning med flyg	Ljusnebäcken	2 ton	2017 - 2017	2 800 kr
Ljusnebäcken	Kalkning med flyg	Ljusnebäcken	7,1 ton	2018 - 2018	9 800 kr
Ljusnebäcken	Kalkning med flyg	Ljusnebäcken	2 ton	2018 - 2018	2 700 kr
Ljusnebäcken	Kalkning med flyg	Ljusnebäcken	7,1 ton	2019 - 2019	9 800 kr
Ljusnebäcken	Kalkning med flyg	Ljusnebäcken	2,1 ton	2019 - 2019	2 900 kr
Ljusnebäcken	Kalkning med flyg	Ljusnebäcken	7 ton	2020 - 2020	1 500 kr
Ljusnebäcken	Kalkning med flyg	Ljusnebäcken	2 ton	2020 - 2020	1 500 kr
Ljusnetjärnet	Kalkning med flyg	Ljusnetjärnet	1,6 ton	2009 - 2009	1 700 kr

Ljusnetjärnet	Kalkning med flyg	Ljusnetjärnet	22 ton	2009 - 2009	26 000 kr
Ljusnetjärnet	Kalkning med flyg	Ljusnetjärnet	22 ton	2011 - 2011	21 000 kr
Ljusnetjärnet	Kalkning med flyg	Ljusnetjärnet	0,97 ton	2011 - 2011	890 kr
Ljusnetjärnet	Kalkning med flyg	Ljusnetjärnet	1,5 ton	2013 - 2013	1 300 kr
Ljusnetjärnet	Kalkning med flyg	Ljusnetjärnet	22 ton	2013 - 2013	18 000 kr
Ljusnetjärnet	Kalkning med flyg	Ljusnetjärnet	1,5 ton	2015 - 2015	1 200 kr
Ljusnetjärnet	Kalkning med flyg	Ljusnetjärnet	22 ton	2015 - 2015	17 000 kr
Ljusnetjärnet	Kalkning med flyg	Ljusnetjärnet	8 ton	2017 - 2017	11 000 kr
Ljusnetjärnet	Kalkning med flyg	Ljusnetjärnet	8,1 ton	2018 - 2018	11 000 kr
Ljusnetjärnet	Kalkning med flyg	Ljusnetjärnet	8,3 ton	2019 - 2019	11 000 kr
Ljusnetjärnet	Kalkning med flyg	Ljusnetjärnet	7,9 ton	2020 - 2020	1 500 kr
Mörttjärnet	Kalkning med flyg	Mörttjärnet	28 ton	2009 - 2009	31 000 kr
Mörttjärnet	Kalkning med flyg	Mörttjärnet	28 ton	2010 - 2010	32 000 kr
Mörttjärnet	Kalkning med flyg	Mörttjärnet	28 ton	2011 - 2011	25 000 kr
Mörttjärnet	Kalkning med flyg	Mörttjärnet	32 ton	2012 - 2012	30 000 kr
Mörttjärnet	Kalkning med flyg	Mörttjärnet	28 ton	2013 - 2013	23 000 kr
Mörttjärnet	Kalkning med flyg	Mörttjärnet	34 ton	2014 - 2014	28 000 kr
Mörttjärnet	Kalkning med flyg	Mörttjärnet	32 ton	2015 - 2015	26 000 kr
Mörttjärnet	Kalkning med flyg	Mörttjärnet	34 ton	2014 - 2014	28 000 kr
Mörttjärnet	Kalkning med flyg	Mörttjärnet	34 ton	2016 - 2016	42 000 kr
Mörttjärnet	Kalkning med flyg	Mörttjärnet	33 ton	2017 - 2017	43 000 kr
Mörttjärnet	Kalkning med flyg	Mörttjärnet	32 ton	2018 - 2018	42 000 kr
Mörttjärnet	Kalkning med flyg	Mörttjärnet	32 ton	2019 - 2019	42 000 kr
Mörttjärnet	Kalkning med flyg	Mörttjärnet	33 ton	2020 - 2020	1 400 kr
NED HÄVSTJÄRNET	Kalkning med flyg	NED HÄVSTJÄRNET	3 ton	2009 - 2009	3 300 kr
NED HÄVSTJÄRNET	Kalkning med flyg	NED HÄVSTJÄRNET	2,9 ton	2010 - 2010	3 300 kr
NED HÄVSTJÄRNET	Kalkning med flyg	NED HÄVSTJÄRNET	2,9 ton	2011 - 2011	2 700 kr
NED HÄVSTJÄRNET	Kalkning med flyg	NED HÄVSTJÄRNET	3,1 ton	2012 - 2012	3 000 kr
NED HÄVSTJÄRNET	Kalkning med flyg	NED HÄVSTJÄRNET	3 ton	2013 - 2013	2 500 kr
NED HÄVSTJÄRNET	Kalkning med flyg	NED HÄVSTJÄRNET	3,1 ton	2014 - 2014	2 500 kr
NED HÄVSTJÄRNET	Kalkning med flyg	NED HÄVSTJÄRNET	3 ton	2015 - 2015	2 400 kr
NED HÄVSTJÄRNET	Kalkning med flyg	NED HÄVSTJÄRNET	3,1 ton	2014 - 2014	2 500 kr
NED HÄVSTJÄRNET	Kalkning med flyg	NED HÄVSTJÄRNET	3,1 ton	2016 - 2016	3 900 kr
NED HÄVSTJÄRNET	Kalkning med flyg	NED HÄVSTJÄRNET	3,9 ton	2017 - 2017	5 100 kr
NED HÄVSTJÄRNET	Kalkning med flyg	NED HÄVSTJÄRNET	3,6 ton	2018 - 2018	4 800 kr
NED HÄVSTJÄRNET	Kalkning med flyg	NED HÄVSTJÄRNET	3,8 ton	2019 - 2019	5 000 kr
NED HÄVSTJÄRNET	Kalkning med flyg	NED HÄVSTJÄRNET	4,2 ton	2020 - 2020	1 400 kr

## Miljöövervakning

Övervakningsstation      Program      Undersökning      Programspecifikt ID      Programspecifikt namn

Bredsjöälven, före letten	KEU, Värmlands län	Vattenkemi i vattendrag	17STA2106	Bredsjöälven, före letten
Bredsjöälven, 1 km från Lettan	KEU, Värmlands län	Bottenfauna	17PVX0021	Bredsjöälven, 1 km från Lettan
Bredsjöälven, 1 km från Lettan	KEU, Värmlands län	Påväxtalger	17PVX0021	Bredsjöälven, 1 km från Lettan
Bredsjöälven, V Bredsjömyren	KEU, Värmlands län	Elfiske	17ELF0438	Bredsjöälven, V Bredsjömyren

## Skyddade områden

### Område

Avloppskänsliga områden, inlandsvatten, fosfor

### EUID

SELK001

### Områdestyp

Avloppsvattendirektivet

## Typtillhörighet

### Värde

### Typindelning/Typtillhörighet ?

Vattentyp - Vattendrag	3LM
Limnisk vattentypsregion	Norra Sverige 200-800 m (3)
Tillrinningsområdets storlek (km <sup>2</sup> )	≤ 100 (L)
Vattendraglutning (%)	0,1 - 2 (M)

## Vatten som ingår i förekomsten

Dessa rinnsträckor och vattenytor ingår i SMHI:s Hydrologiska nätverk som bygger på översiktskartan (1:250 000) som är byggstenar till att skapa vattenförekomster för sjöar och vattendrag.

Den hydrologiska ordningen visar vilken ordning rinnsträckorna och vattenytorna ligger i förekomsten från nedströms och uppåt.

Ordning	RSTID/VYID	VName / RName	Name	Linjekod/Ytkod
	SE673250-133356		Övre Håvstjärnet	Okänd
	SE673209-133580		Bredsjön	Okänd

## Vattenversion

I följande versioner har detta objekt existerat

Version	Datum
Ytvatten innan versionshantering	2011-05-09 12:09
SVAR_2010_1	2011-10-17 12:07
SVAR_2012_2	2012-11-08 09:07
SVAR_2016	2017-06-20 09:29

### Cykel

Förvaltningscykel 1 (2004 - 2009)  
 Förvaltningscykel 2 (2010 - 2016)  
 Förlängning av förvaltningscykel 2  
 Förvaltningscykel 3 (2017 - 2021) (aktuell)

### Vattentyp

Vattenförekomst  
 Vattenförekomst  
 Vattenförekomst  
 Vattenförekomst

## Kontakta Länsstyrelsen i Värmland

**E-post** [beredningssekretariatet.varmland@lansstyrelsen.se](mailto:beredningssekretariatet.varmland@lansstyrelsen.se)

**Hemsida** <http://www.lansstyrelsen.se/varmland/Sv/miljo-och-klimat/vatten-och-vattenanvandning/vattenforvaltning/Pages/index.aspx>