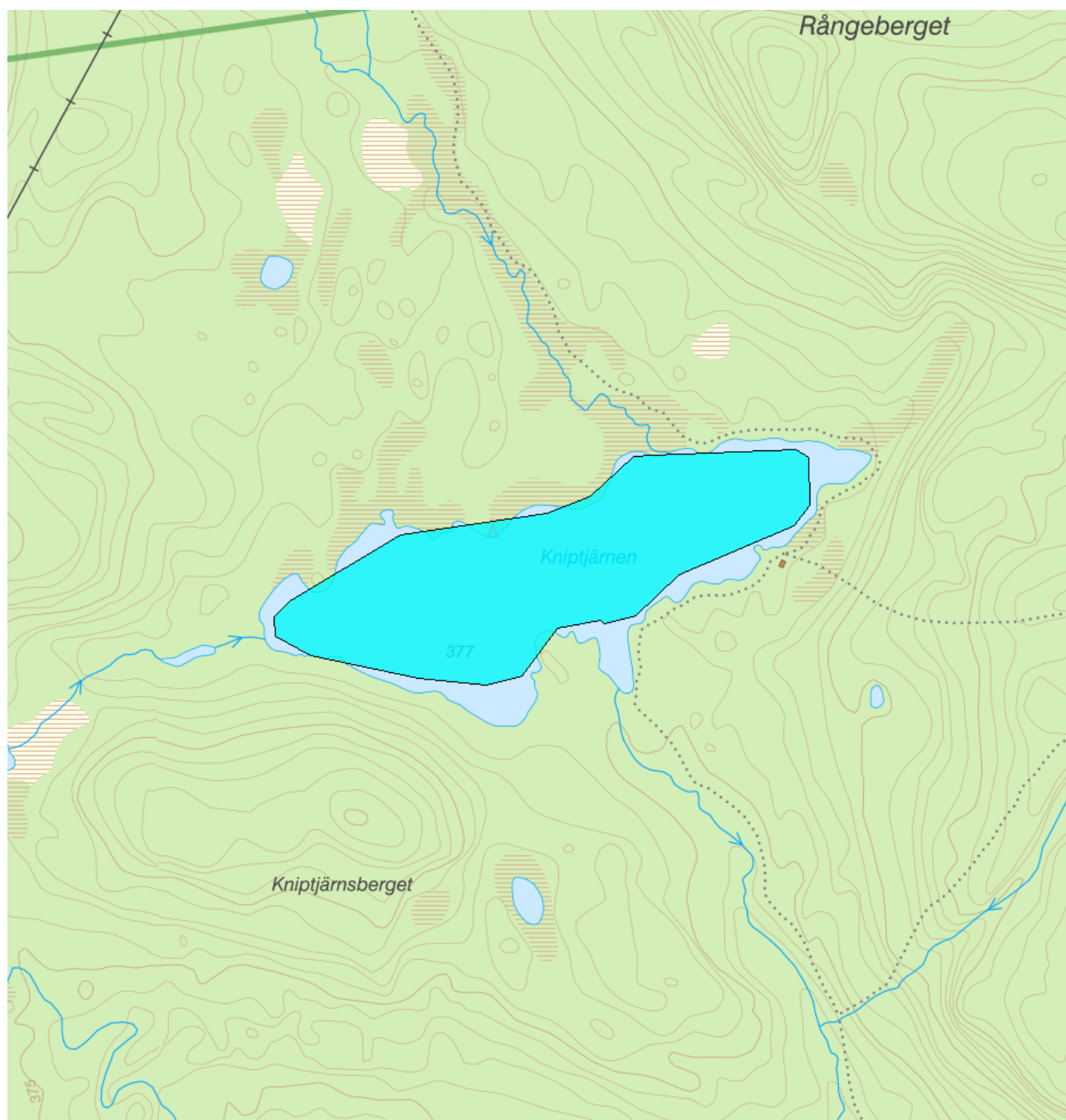


**Kniptjärnen - WA71010628 / SE694283-147574**

**Förvaltningscykel 3 (2017 - 2021)**

<b>Vattenkategori</b>	Sjö	<b>Län</b>	Västernorrland - 22
<b>Typ</b>	Vattenförekomst	<b>Kommun</b>	Ånge - 2260
<b>Distrikt</b>	2. Bottenhavet (nationell del) - SE2	<b>Yta (km<sup>2</sup>)</b>	0,2
<b>Huvudavrinningsområde</b>	Ljungan - SE42000		

**Mer information** <http://viss.lansstyrelsen.se/Waters.aspx?waterMSCD=WA71010628>

**Statusklassning**
**Klassificering**

**Status ?**

- Ekologisk status	<input checked="" type="checkbox"/> God
- Tillkomst/härkomst	<input checked="" type="checkbox"/> Naturlig
- Kemisk status	<input type="checkbox"/> Uppnår ej god

**Ekologisk status - Biologiska kvalitetsfaktorer ?**

## Växtplankton

Näringsämnespåverkan växtplankton

Klorofyll a

Planktontrofiskt index (PTI)

Totalbiomassa

Artantal för växtplankton

## Påväxt-kiselalger

ACID - Surhetsindex för vattendrag och sjöar

IPS-index för Kiselalger

## Bottenfauna

ASPT

BQI

MILA

## Makrofyter

## Fisk

Fisk i sjöar (EQR8)

Fisk i sjöar AindexW5

Fisk i sjöar (EindexW3)

**Ekologisk status - Fysikalisk-Kemiska kvalitetsfaktorer ?**

## Näringsämnen

## Ljusförhållanden

## Syrgasförhållanden

## Försurning

## Särskilda förorenande ämnen

Koppar

Zink

**Ekologisk status - Hydromorfologiska kvalitetsfaktorer ?**

## Konnektivitet i sjöar

Längsgående konnektivitet i sjöar

Konnektivitet till närområde och svämplan kring sjöar

## Hydrologisk regim i sjöar

Vattenståndsvariation i sjöar

Avvikelse i vinter- eller sommarvattenstånd

Vattenståndets förändringstakt i sjöar

## Morfologiskt tillstånd i sjöar

Förändring av sjöars planform

Bottensubstrat i sjöar

Strukturer på det grunda vattenområdet i sjöar

Närområdet runt sjöar

Hög

Svämplanets strukturer och funktion runt sjöar

Hög

**Kemisk status ?***Klassning av prioriterade ämnen och andra ämnen av betydelse*

Prioriterade ämnen

Bromerad difenyleter

Uppnår ej god

Kvicksilver och kvicksilverföreningar

Uppnår ej god

**Miljöproblem och påverkanskällor****Påverkanskällor ?****Klassificering**

Punktkällor - reningsverk

Punktkällor - Bräddning

Punktkällor - IED-industri

Punktkällor - Inte IED-industri

Punktkällor - Förorenade områden

Punktkällor - Deponier

Punktkällor - Lakvatten från gruvdrift

Punktkällor - Vattenbruk

Punktkällor - Andra signifikanta punktkällor

Diffusa källor - Urban markanvändning

Diffusa källor - Jordbruk

Diffusa källor - Skogsbruk

Diffusa källor - Transport och infrastruktur

Diffusa källor - Förorenad mark/gammal industrimark

Diffusa källor - Enskilda avlopp

Diffusa källor - Atmosfärisk deposition

Betydande påverkan

Diffusa källor - Materialtäkt

Diffusa källor - Vattenbruk

Diffusa källor - Andra relevanta

Vattenuttag eller vattenavledning - för jordbruk

Vattenuttag eller vattenavledning för dricksvatten

Vattenuttag eller vattenavledning - för industri

Vattenuttag eller vattenavledning - för kylvatten

Vattenuttag eller vattenavledning - för vattenbruk

Vattenuttag eller vattenavledning - för vattenkraft

Vattenuttag eller vattenavledning - annat

Förändring av konnektivitet genom dammar, barriärer och slussar - för vattenkraft

Förändring av konnektivitet genom dammar, barriärer och slussar - för dricksvatten

Förändring av konnektivitet genom dammar, barriärer och slussar - för översvämningsskydd

Förändring av konnektivitet genom dammar, barriärer och slussar - för bevattning

Förändring av konnektivitet genom dammar, barriärer och slussar - för turism och rekreation

Förändring av konnektivitet genom dammar, barriärer och slussar - för industrin

Förändring av konnektivitet genom dammar, barriärer och slussar - för sjöfart

Förändring av konnektivitet genom dammar, barriärer och slussar- Annat

Förändring av konnektivitet genom dammar, barriärer och slussar - okända eller föråldrade

Förändring av hydrologisk regim - jordbruk

Förändring av hydrologisk regim - Sjöfart

Förändring av hydrologisk regim - vattenkraft

Förändring av hydrologisk regim - offentlig vattenförsörjning

Förändring av hydrologisk regim - fiske och vattenbruk

Förändring av hydrologisk regim - annat

Fysisk förlust av hela eller delar av vattenförekomster

Förändring av morfologiskt tillstånd - för översvämningsskydd

Förändring av morfologiskt tillstånd - för jordbruket

Förändring av morfologiskt tillstånd - för sjöfart

Förändring av morfologiskt tillstånd - annat

Förändring av morfologiskt tillstånd - okända eller föråldrade

Andra hydromorfologiska förändringar

Introducerade sjukdomar eller arter

Exploatering eller borttagande av djur eller växter

Nedskräpning, olaglig avfallsdumpning

Annan signifikant påverkan

Okänd signifikant påverkan

Historisk förorening

## Åtgärder

Här presenteras de föreslagna och genomförda åtgärderna för vattenförekomsten.

### Juridiskt bindande åtgärder i Vattenmyndigheternas åtgärdsprogram

Vattenmyndigheternas åtgärdsprogram innehåller de åtgärder som myndigheter och kommuner behöver genomföra för att miljökvalitetsnormerna ska följas. Åtgärdsprogrammen för respektive vattendistrikt hittar du på [www.vattenmyndigheterna.se](http://www.vattenmyndigheterna.se).

Åtgärderna i åtgärdsprogrammet är administrativa åtgärder som är juridiskt bindande. Dessa syftar till att bana väg för de åtgärder som genomförs direkt i vattenmiljöerna för att förbättra vattnets ekologiska och kemiska status.

### Möjliga, planerade, pågående och genomförda åtgärder för bättre vattenkvalitet

Nedan visas genomförda och planerade åtgärder samt föreslagna åtgärder som kan behöva genomföras för att uppnå bättre vattenkvalitet. Åtgärderna är inte juridiskt bindande, utan en del i den långsiktiga planeringen för bättre vatten. Det kan finnas ytterligare åtgärder som av olika anledning ännu inte blivit registrerade. Vattenmyndigheterna välkomnar synpunkter och konkreta förbättringsförslag på föreslagna åtgärder.

#### Möjliga åtgärder i Förvaltningscykel 3 (8 st)

Åtgärd	Åtgärdskategori	Åtgärdsplats	Effekter	Storlek	Tidsspänn	Totalkostnad	Flaggor
--------	-----------------	--------------	----------	---------	-----------	--------------	---------

Nedströmspassage förbi Hermansboda kraftverk	Anordningar för nedströmspassage	Ljungan (Hermanboda dämningsområde)	Ökning Habitat 3,3 ha	1 st	-
Uppströms passage förbi Hermansboda kraftverk	Uppströmspassage	Ljungan (Hermanboda dämningsområde)	Ökning Habitat 3,3 ha		-
Åtgärdande av vandringshinder vid Ljunga kraftverk	Möjliggöra upp- och nedströmspassage	6930582 - 552526	Ökning Habitat ha		2020 - 2025
Åtgärdande av vandringshinder vid Matfors kraftverk	Möjliggöra upp- och nedströmspassage	6914628 - 604846	Ökning Habitat ha		2020 - 2025
Åtgärdande av vandringshinder vid Nederede kraftverk	Möjliggöra upp- och nedströmspassage	6921605 - 577278	Ökning Habitat ha		2020 - 2025
Åtgärdande av vandringshinder vid Parteboda kraftverk	Möjliggöra upp- och nedströmspassage	6931449 - 534860	Ökning Habitat ha		2020 - 2025
Åtgärdande av vandringshinder vid Skallböle kraftverk	Möjliggöra upp- och nedströmspassage	6916297 - 601539	Ökning Habitat ha		2020 - 2025
Åtgärdande av vandringshinder vid Viforsens kraftverk	Möjliggöra upp- och nedströmspassage	6910453 - 612821	Ökning Habitat ha		2020 - 2025

### Skyddade områden

#### Område

Avloppskänsliga områden, inlandsvatten, fosfor Helvetesbrännan (södra)

#### EUID

SELK001 SE0710155

#### Områdestyp

Avloppsvattendirektivet , Natura 2000 SPA Fågeldirektivet , Natura 2000 SCI Habitatdirektivet

### Typtillhörighet

#### Värde

#### Typindelning/Typtillhörighet ?

Vattentyp - Sjö

3MLK

Limnisk vattentypsregion

Norra Sverige 200-800 m (3)

Medeldjup (m)

3 - 15 (M)

Alkalinitet (mekv/l)

≤ 1 (L)

Humus (mg Pt/l)

≤ 30 (K)

### Vattenversion

I följande versioner har detta objekt existerat

#### Version

Ytvatten innan versionshantering

#### Datum

2011-05-09 12:09

SVAR\_2010\_1

2011-10-17 12:07

SVAR\_2012\_2

2012-11-08 09:07

SVAR\_2016

2017-06-20 09:29

#### Cykel

Förvaltningscykel 1 (2004 - 2009)

#### Vattentyp

Vattenförekomst

Förvaltningscykel 2 (2010 - 2016)

Vattenförekomst

Förlängning av förvaltningscykel 2

Vattenförekomst

**Kontakta Länsstyrelsen i Västernorrland**

**E-post** [Y-DL-Beredningssekretariat@lansstyrelsen.se](mailto:Y-DL-Beredningssekretariat@lansstyrelsen.se)

**Hemsida** <http://www.lansstyrelsen.se/vasternorrland/Sv/miljo-och-klimat/vatten-och-vattenanvandning/svensk-vattenforvaltning-vattendirektivet/Pages/default.aspx>