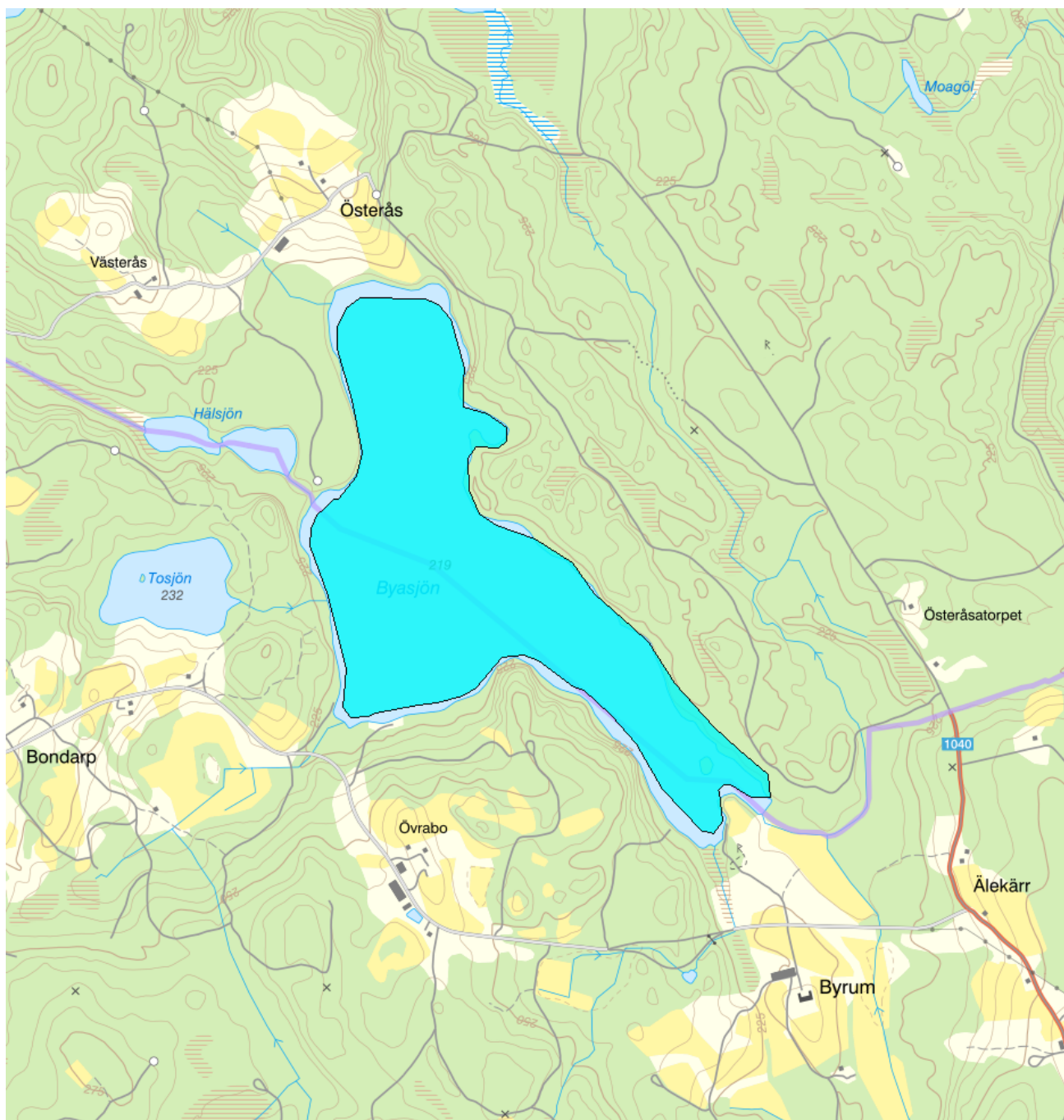


## Byasjön - WA72518158 / NW639813-147073



**Vattenkategori**

Sjö

Län

Jönköping - 06

**Typ**

Övrigt vatten

Östergötland - 05

**Distrikt**

4. Södra Östersjön - SE4

**Kommuner**

Eksjö - 0686

**Huvudavrinningsområde**

Emån - SE74000

**Yta (km<sup>2</sup>)**

Ydre - 0512

0,9

**Mer information** <https://viss.lansstyrelsen.se/Waters.aspx?waterMSCD=WA72518158>

### Statusklassning

#### Klassificering

Status ?

- Ekologisk status
- Tillkomst/härkomst
- Kemisk status

### Ekologisk status - Biologiska kvalitetsfaktorer ?

#### Växtplankton

Näringsämnespåverkan växtplankton

Klorofyll a

Planktontrofiskt index (PTI)

Totalbiomassa

Artantal för växtplankton

#### Påväxt-kiselalger

ACID - Surhetsindex för vattendrag och sjöar

IPS-index för Kiselalger

#### Bottenfauna

ASPT

BQI

MILA

#### Makrofyter

#### Fisk

Fisk i sjöar (EQR8)

Fisk i sjöar AindexW5

Fisk i sjöar (EindexW3)

### Ekologisk status - Fysikalisk-Kemiska kvalitetsfaktorer ?

#### Näringsämnen

#### Ljusförhållanden

#### Syrgasförhållanden

#### Försurning

#### Särskilda förorenande ämnen

Koppar

Zink

### Ekologisk status - Hydromorfologiska kvalitetsfaktorer ?

#### Konnektivitet i sjöar

Längsgående konnektivitet i sjöar

Konnektivitet till närområde och svämplan kring sjöar

#### Hydrologisk regim i sjöar

Vattenståndsvariation i sjöar

Avvikelse i vinter- eller sommarvattenstånd

Vattenståndets förändringstakt i sjöar

#### Morfologiskt tillstånd i sjöar

Förändring av sjöars planform

Bottensubstrat i sjöar

Strukturer på det grunda vattenområdet i sjöar

Närområdet runt sjöar

**Kemisk status** ?

Klassning av prioriterade ämnen och andra ämnen av betydelse

Prioriterade ämnen

**Miljöproblem och påverkanskällor****Påverkanskällor** ?**Klassificering**

Punktkällor - reningsverk

Punktkällor - Bräddning

Punktkällor - IED-industri

Punktkällor - Inte IED-industri

Punktkällor - Förorenade områden

Punktkällor - Deponier

Punktkällor - Lakvatten från gruvdrift

Punktkällor - Vattenbruk

Punktkällor - Andra signifikanta punktkällor

Diffusa källor - Urban markanvändning

Diffusa källor - Jordbruk

Diffusa källor - Skogsbruk

Diffusa källor - Transport och infrastruktur

Diffusa källor - Förorenad mark/gammal industrimark

Diffusa källor - Enskilda avlopp

Diffusa källor - Atmosfärisk deposition

Diffusa källor - Materialtäkt

Diffusa källor - Vattenbruk

Diffusa källor - Andra relevanta

Vattenuttag eller vattenavledning - för jordbruk

Vattenuttag eller vattenavledning för dricksvatten

Vattenuttag eller vattenavledning - för industri

Vattenuttag eller vattenavledning - för kylvatten

Vattenuttag eller vattenavledning - för vattenbruk

Vattenuttag eller vattenavledning - för vattenkraft

Vattenuttag eller vattenavledning - annat

Förändring av konnektivitet genom dammar, barriärer och slussar - för vattenkraft

Förändring av konnektivitet genom dammar, barriärer och slussar - för dricksvatten

Förändring av konnektivitet genom dammar, barriärer och slussar - för översvämningsskydd

Förändring av konnektivitet genom dammar, barriärer och slussar - för bevattning

Förändring av konnektivitet genom dammar, barriärer och slussar - för turism och rekreation

Förändring av konnektivitet genom dammar, barriärer och slussar - för industrin

Förändring av konnektivitet genom dammar,

barriärer och slussar - för sjöfart

Förändring av konnektivitet genom dammar,  
barriärer och slussar– AnnatFörändring av konnektivitet genom dammar,  
barriärer och slussar - okända eller föråldrade

Förändring av hydrologisk regim - jordbruk

Förändring av hydrologisk regim – Sjöfart

Förändring av hydrologisk regim - vattenkraft

Förändring av hydrologisk regim - offentlig  
vattenförsörjningFörändring av hydrologisk regim - fiske och  
vattenbruk

Förändring av hydrologisk regim - annat

Fysisk förlust av hela eller delar av  
vattenförekomsterFörändring av morfologiskt tillstånd - för  
översvämningskydd

Förändring av morfologiskt tillstånd - för jordbruket

Förändring av morfologiskt tillstånd - för sjöfart

Förändring av morfologiskt tillstånd - annat

Förändring av morfologiskt tillstånd - okända eller  
föråldrade

Andra hydromorfologiska förändringar

Introducerade sjukdomar eller arter

Exploatering eller borttagande av djur eller växter

Nedskräpning, olaglig avfallsdumpning

Annan signifikant påverkan

Okänd signifikant påverkan

Historisk förorening

**Typtillhörighet****Värde****Typindelning/Typtillhörighet ?**

Vattentyp - Sjö

----

Limnisk vattentypsregion

Medeldjup (m)

Alkalinitet (mekv/l)

Humus (mg Pt/l)

**Vattenversion***Detta objekt har existerat i följande versioner***Version**

SVAR\_2012\_2

SVAR\_2016\_4

**Datum**

2012-11-08 09:07

2019-05-16 08:57

**Cykel**

Förvaltningscykel 2 (2010 - 2016)

Förlängning av förvaltningscykel 2

Förvaltningscykel 3 (2017 - 2021) (aktuell)

**Vattentyp**

Övrigt vatten

Övrigt vatten

Övrigt vatten

**Kontakta Länsstyrelsen i Jönköping**

**E-post** [vattenforvaltning.jonkoping@lansstyrelsen.se](mailto:vattenforvaltning.jonkoping@lansstyrelsen.se)

**Hemsida** <http://www.lansstyrelsen.se/jonkoping/Sv/miljo-och-klimat/vatten-och-vattenanvandning/vattenforvaltning/Pages/Vattenforvaltning.aspx>

**Kontakta Länsstyrelsen i Östergötland**

**E-post** [enheten.for.vatten.ostergotland@lansstyrelsen.se](mailto:enheten.for.vatten.ostergotland@lansstyrelsen.se)

**Hemsida** <http://www.lansstyrelsen.se/ostergotland/Sv/miljo-och-klimat/vatten-och-vattenanvandning/vi-jobbar-med/vattendirektivet/Pages/index.aspx>