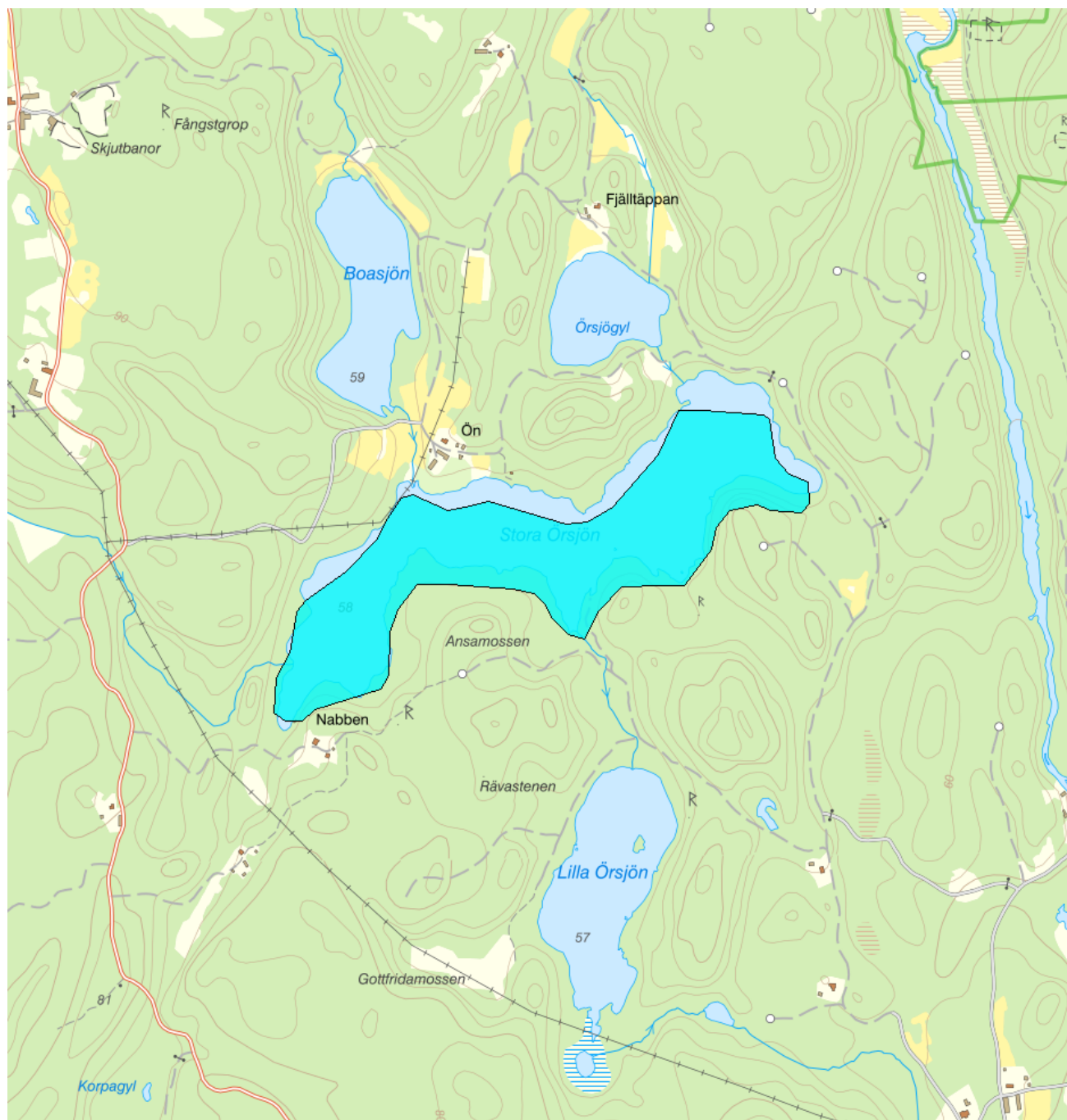


## Stora Örsjön - WA73873824 / NW624566-145364



Förvaltningscykel 2 (2010 - 2016)

<b>Vattenkategori</b>	Sjö	<b>Län</b>	Blekinge - 10
<b>Typ</b>	Övrigt vatten	<b>Kommun</b>	Ronneby - 1081
<b>Distrikt</b>	4. Södra Östersjön - SE4	<b>Yta (km<sup>2</sup>)</b>	0,3
<b>Huvudavrinningsområde</b>	Bräkneån - SE84000		

**Mer information** <http://viss.lansstyrelsen.se/Waters.aspx?waterMSCD=WA73873824>

### Statusklassning

### Klassificering

**Status ?**

- Ekologisk status
- Tillkomst/härkomst
- Kemisk status
- Kemisk status utan överallt överskridande ämnen

**Ekologisk status - Biologiska kvalitetsfaktorer ?**

## Växtplankton

Näringsämnespåverkan växtplankton

Totalbiomassa

Trofiskt planktonindex (TPI)

Andel blågrönalger

Artantal för växtplankton

Klorofyll a

## Bottenfauna

ASPT

BQI

MLA

## Makrofyter

Makrofyter, trofiindex

## Fisk

Fisk i sjöar (EQR8)

**Ekologisk status - Fysikalisk kemiska kvalitetsfaktorer ?**

## Allmänna förhållanden Fys-kem

Näringsämnen

Ljusförhållanden

Syrgasförhållanden

Försurning

## Särskilda förorenande ämnen

Icke syntetiska ämnen

Koppar

Zink

Syntetiska ämnen

**Ekologisk status - Hydromorfologiska kvalitetsfaktorer ?**

## Hydromorfologi

Konnektivitet i sjöar

Längsgående konnektivitet i sjöar

Konnektivitet till närområde och svämplan  
kring sjöar

Hydrologisk regim i sjöar

Vattenståndsvariation i sjöar

Avvikelse i vinter- eller sommarvattenstånd

Vattenståndets förändringstakt i sjöar

Morfologiskt tillstånd i sjöar

Förändring av sjöars planform

Bottensubstrat i sjöar

Strukturer på det grunda vattenområdet i sjöar

Närområdet runt sjöar

Svämplanets strukturer och funktion runt sjöar

Hydromorfologi cykel 1 2004-2015

Kontinuitet

Förekomst av artificiella vandringshinder

Hydrologisk regim sjöar

Föreskriven regleringsamplitud för sjöar

Påverkan på vattenståndsförändringar i sjöar

Morfologiska förhållanden

Markanvändning i närmiljön

Markanvändning i delavrinningsområdet

Död ved/Antal vedbitar

Antal diken per km

Förändrad litoral zon

**Kemisk status** ?*Klassning av prioriterade ämnen och andra ämnen av betydelse*

Prioriterade ämnen

Bekämpningsmedel

Industriella föroreningar

Tungmetaller - grupp

Övriga föroreningar

**Miljöproblem och påverkanskällor****Miljöproblem** ?**Klassificering**

1. Övergödning och syrefattiga förhållanden
2. Miljögifter
3. Försurning
4. Förändrade habitat genom fysisk påverkan
5. Främmande arter
6. Annat betydande miljöproblem

**Påverkanskällor** ?**Klassificering**

1. Punktkällor
2. Diffusa källor
3. Vattenuttag
4. Flödesreglering och morfologiska förändringar
5. Fysiska förändringar av sjöar och vattendrag
7. Annan morfologisk påverkan
8. Annan signifikant påverkan

**Åtgärder**

Här presenteras de föreslagna och genomförda åtgärderna för vattenförekomsten.

### Genomförda åtgärder (2 st)

Åtgärder som har genomförts i eller kring vattenförekomsten eller har en effekt på vattenförekomsten

Åtgärd	Åtgärdskategori	Åtgärdsplats	Effekter	Storlek	Tidsspann	Totalkostnad	Flaggor
Bilda VSO för grundvattentäkt 7 i Karlskrona kommun.	Vattenskyddsområde - Inrätta	Ronneby		1 st	- 2006		
Bilda VSO för grundvattentäkt 8 i Karlskrona kommun.	Vattenskyddsområde - Inrätta	Ronneby		1 st	- 2006		

### Risk

Risken för att en miljö kvalitetsnorm inte följs och att en god miljöstatus inte uppnås ,

#### Klassificering

#### Riskbedömning ?

Risk att Ekologisk status/potential inte uppnås 2015

Risk att Kemisk status inte uppnås 2015

Risk att Kemisk status (exklusive kvicksilver) inte nås till 2015

Risk att Ekologisk status/potential inte uppnås 2021

Risk att Kemisk status inte uppnås 2021

### Miljöövervakning

Övervakningsstation	Program	Undersökning	Programspecifikt ID	Programspecifikt namn
Stora Örsjön	KEU, Blekinge län	Vattenkemi i sjöar	br19	Stora Örsjön

### Typindelning

#### Värde

#### Typindelning/Typtilhörighet ?

Vattentyp - Sjö

-----

Vattenkategori

Limnisk ekoregion/Kustvattentyp

Djupkategori

Yta

Färg (Humus)

Bakgrundsalkalinitet

### Vattenversion

I följande versioner har detta objekt existerat

Version	Datum
SVAR_2012_2	2012-11-08 09:07
SVAR_2016_4	2019-05-16 08:57

Cykel	Vattentyp
Förvaltningscykel 2 (2010 - 2016)	Övrigt vatten
Förlängning av förvaltningscykel 2	Övrigt vatten

**Kontakta Länsstyrelsen i Blekinge**

**E-post** [K-DL-beredningssekretariat@lansstyrelsen.se](mailto:K-DL-beredningssekretariat@lansstyrelsen.se)

**Hemsida** <http://www.lansstyrelsen.se/blekinge/Sv/miljo-och-klimat/vatten-och-vattenanvandning/vattendirektivet/Pages/index.aspx>