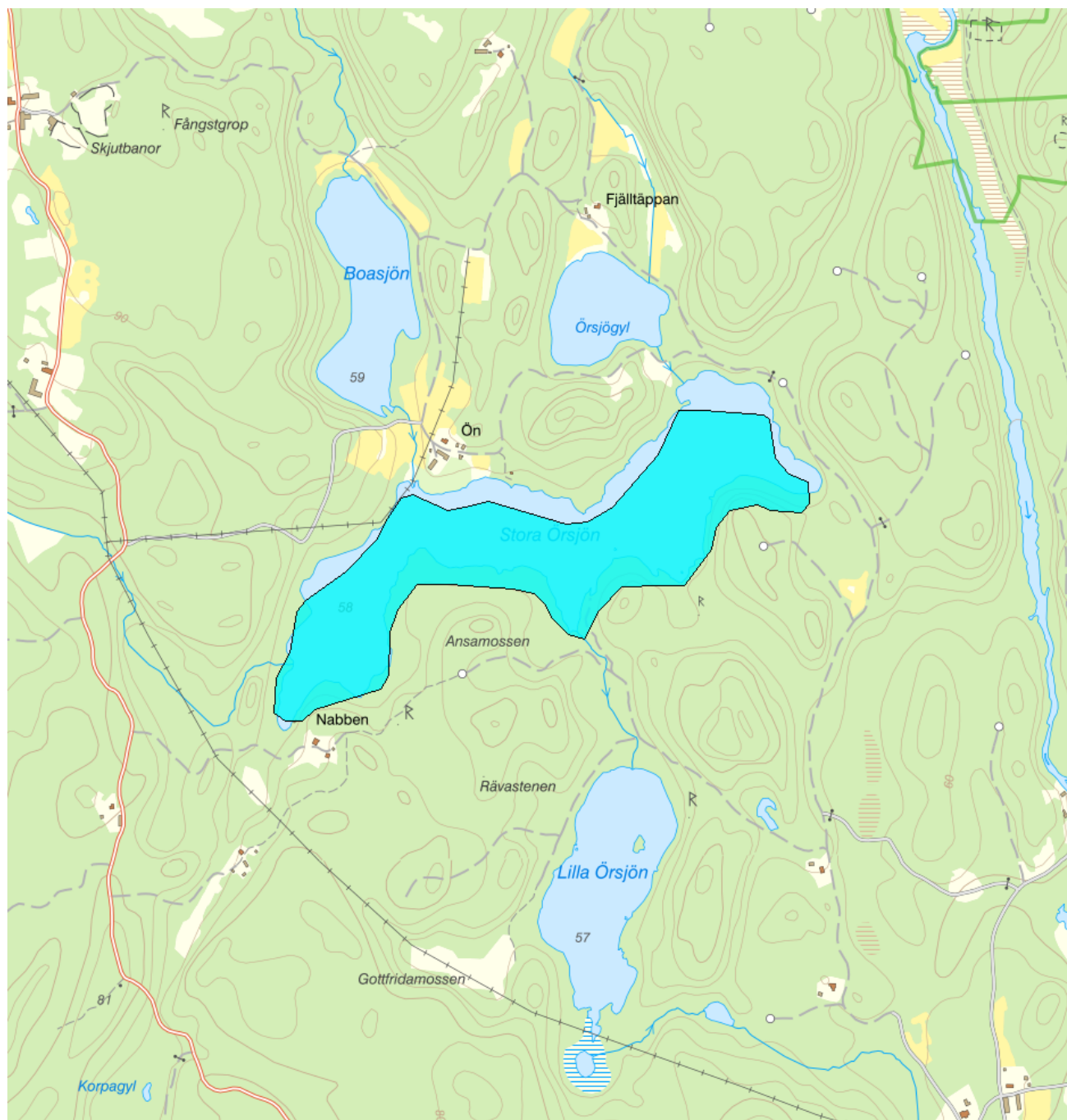


Stora Örsjön - WA73873824 / NW624566-145364



Förlängning av förvaltningscykel 2

Vattenkategori	Sjö	Län	Blekinge - 10
Typ	Övrigt vatten	Kommun	Ronneby - 1081
Distrikt	4. Södra Östersjön - SE4	Yta (km²)	0,3
Huvudavrinningsområde	Bräkneån - SE84000		

Mer information <http://viss.lansstyrelsen.se/Waters.aspx?waterMSCD=WA73873824>

Statusklassning

Klassificering

Status ?

- Ekologisk status

- Tillkomst/härkomst

- Kemisk status

- Kemisk status utan överallt överskridande ämnen

Ekologisk status - Biologiska kvalitetsfaktorer ?

Växtplankton

Bottenfauna

BQI

Makrofyter

Fisk

Ekologisk status - Fysikalisk kemiska kvalitetsfaktorer ?

Näringsämnen

Ljusförhållanden

Syrgasförhållanden

Försurning

Särskilda förorenande ämnen

Icke syntetiska ämnen

Koppar

Zink

Ekologisk status - Hydromorfologiska kvalitetsfaktorer ?

Hydromorfologi

Konnektivitet i sjöar

Längsgående konnektivitet i sjöar

Konnektivitet till närområde och svämplan
kring sjöar

Vattenståndsvariation i sjöar

Avvikelse i vinter- eller sommarvattenstånd

Vattenståndets förändringstakt i sjöar

Morfologiskt tillstånd i sjöar

Förändring av sjöars planform

Bottensubstrat i sjöar

Strukturer på det grunda vattenområdet i
sjöar

Närområdet runt sjöar

Svämplanets strukturer och funktion runt
sjöar**Kemisk status ?***Klassning av prioriterade ämnen och andra ämnen av betydelse*

Prioriterade ämnen

Bekämpningsmedel

Övriga föroreningar

Miljöproblem och påverkanskällor

Miljöproblem ?**Klassificering**

Övergödning p.g.a. belastning av näringsämnen

Syrefattiga förhållanden p.g.a. belastning av organiska ämnen

Miljögifter

Försurning

Saltförorening

Förhöjda temperaturer

Flödesförändringar

Morfologiska förändringar och kontinuitet

Okänt betydande miljöproblem

Påverkanskällor ?**Klassificering**

Punktkällor - reningsverk

Punktkällor - Bräddning

Punktkällor - IED-industri

Punktkällor - Inte IED-industri

Punktkällor - Förorenade områden

Punktkällor - Deponier

Punktkällor - Lakvatten från gruvdrift

Punktkällor - Vattenbruk

Punktkällor - Andra signifikanta punktkällor

Diffusa källor - Urban markanvändning

Diffusa källor - Jordbruk

Diffusa källor - Skogsbruk

Diffusa källor - Transport och infrastruktur

Diffusa källor - Förorenad mark/gammal industrimark

Diffusa källor - Enskilda avlopp

Diffusa källor - Atmosfärisk deposition

Diffusa källor - Materialtäkt

Diffusa källor - Vattenbruk

Diffusa källor - Andra relevanta

Vattenuttag - Jordbruk

Vattenuttag - Kommunal eller allmän vattentäkt

Vattenuttag - Tillverkningsindustri

Vattenuttag - Kylvatten

Vattenuttag - Fiskodling

Vattenuttag - Vattenkraft

Vattenuttag - Andra relevanta uttag

Dammar, barriärer och slussar - Verksdamm, vattenkraft

Dammar, barriärer och slussar - Dammar för vattenförsörjning

Dammar, barriärer och slussar - Översvämningsskydd

Dammar, barriärer och slussar för bevattning

Dammar, barriärer och slussar för rekreation

Dammar, barriärer och slussar för industri

Dammar, barriärer och slussar för sjöfart

Dammar, barriärer och slussar - för andra syften

Dammar, barriärer och slussar - okänt syfte, oanvänd

Hydrologiska förändringar - Reglering för bevattningsändamål

Hydrologiska förändringar - transport

Hydrologiska förändringar - Reglering för kraftproduktion

Hydrologiska förändringar - kommunal eller allmän vattentäkt

Hydrologiska förändringar - vattenbruk

Hydrologiska förändringar - andra syften

Fysisk förlust av hela eller delar av vattenförekomster

Fysisk förändring av vattenförekomstens fåra, botten, flodplan eller närområde - för översvämningsskydd

Fysiska förändringar av sjöar vattendrag - för att öka jordbruksproduktionen

Fysiska förändringar av vattenförekomster för sjöfart

Fysiska förändringar av vattenförekomster - för andra syften

Fysiska förändringar - okänt syfte, oanvänd

Annan hydromorfologisk påverkan

Introducerade sjukdomar eller arter

Exploatering eller borttagande av djur eller växter

Nedskräpning, olaglig avfallsdumpning

Annan signifikant påverkan

Okänd signifikant påverkan

Historisk förorening

Åtgärder

Här presenteras de föreslagna och genomförda åtgärderna för vattenförekomsten.

Genomförda åtgärder (2 st)

Åtgärder som har genomförts i eller kring vattenförekomsten eller har en effekt på vattenförekomsten

Åtgärd	Åtgärdskategori	Åtgärdsplats	Effekter	Storlek	Tidsspann	Totalkostnad	Flaggor
Bilda VSO för grundvattentäkt 7 i Karlskrona kommun.	Vattenskyddsområde - Inrätta	Ronneby		1 st	- 2006		
Bilda VSO för grundvattentäkt 8 i Karlskrona kommun.	Vattenskyddsområde - Inrätta	Ronneby		1 st	- 2006		

Risk

Risken för att en miljö kvalitetsnorm inte följs och att en god miljöstatus inte uppnås ,

Klassificering

Riskbedömning ?

Risk att Ekologisk status/potential inte uppnås
2021

Risk att Kemisk status inte uppnås 2021

Risk att Ekologisk status/potential inte uppnås
2027

Risk att Kemisk status inte uppnås 2027

Miljöövervakning

Övervakningsstation	Program	Undersökning	Programspecifikt ID	Programspecifikt namn
Stora Örsjön	KEU, Blekinge län	Vattenkemi i sjöar	br19	Stora Örsjön

Typindelning

Värde

Typindelning/Typtilhörighet ?

Limnisk ekoregion/Kustvattentyp

Vattenversion

I följande versioner har detta objekt existerat

Version	Datum
SVAR_2012_2	2012-11-08 09:07
SVAR_2016_4	2019-05-16 08:57

Cykel	Vattentyp
Förvaltningscykel 2 (2010 - 2016)	Övrigt vatten
Förlängning av förvaltningscykel 2	Övrigt vatten
Förvaltningscykel 3 (2017 - 2021) (aktuell)	Övrigt vatten

Kontakta Länsstyrelsen i Blekinge

E-post K-DL-beredningssekreteriat@lansstyrelsen.se

Hemsida <http://www.lansstyrelsen.se/blekinge/Sv/miljo-och-klimat/vatten-och-vattenanvandning/vattendirektivet/Pages/index.aspx>