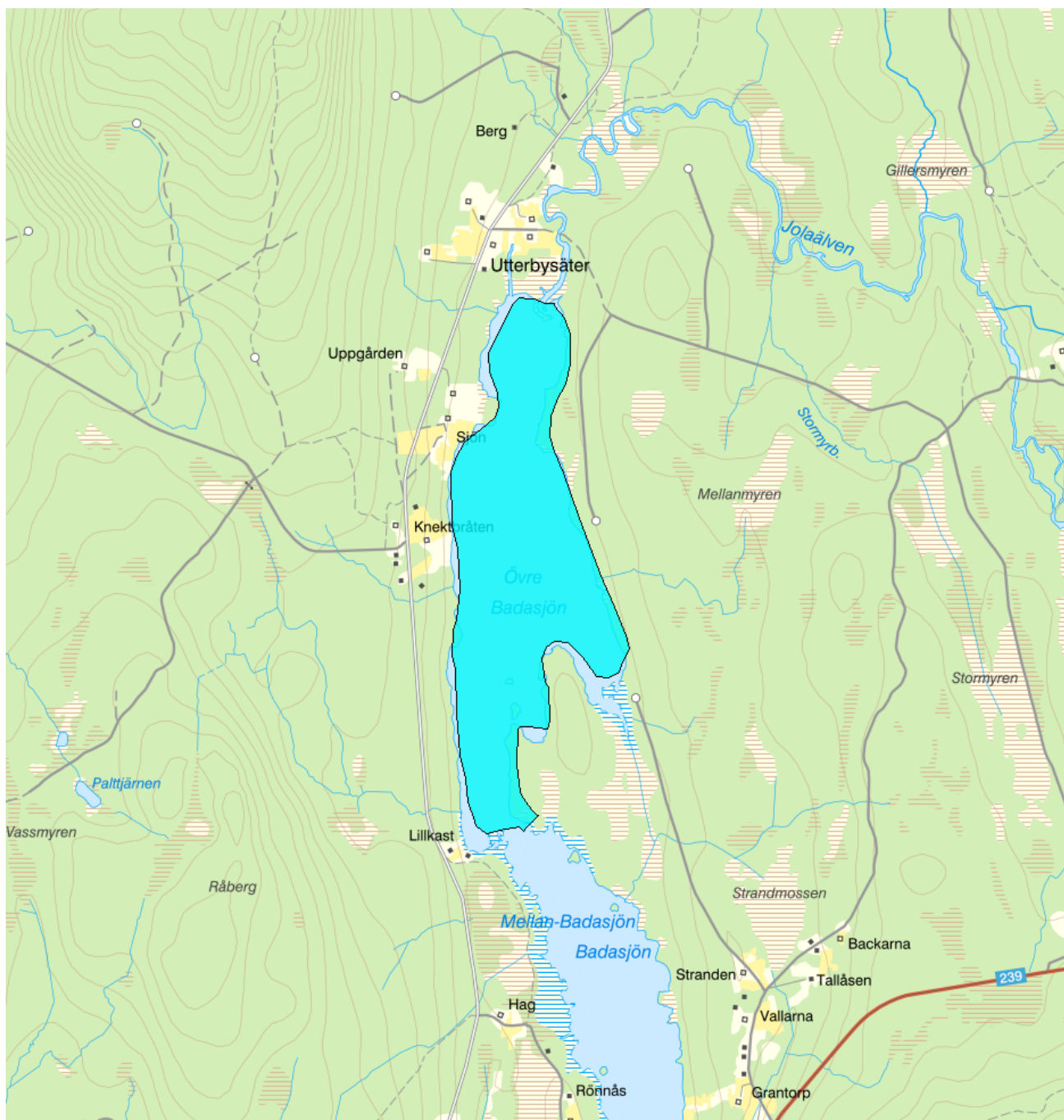


Övre Badasjön - WA76726322 / SE667639-135045



Vattenkategori	Sjö	Län	Värmland - 17
Typ	Vattenförekomst	Kommun	Torsby - 1737
Distrikt	5. Västerhavet (nationell del) - SE5	Yta (km²)	1,1
Huvudavrinningsområde	Göta älv - SE108000		

Mer information <http://viss.lansstyrelsen.se/Waters.aspx?waterMSCD=WA76726322>

Miljö kvalitetsnorm

Ekologisk status

Kvalitetskrav

■ God ekologisk status 2027

Version: Beslutad

Beskrivning

⚠ *Motiveringstexter kan uppdateras av ansvarig länsstyrelse eller vattenmyndighet*

Undantag

Kvalitetsfaktor	Påverkanstryck	Tidsfrist	Mindre strängt krav	Skäl
Försurning	Diffusa källor - Atmosfärisk deposition	2027		Tekniska skäl

Motivering

Vattenförekomsten är påverkad av försurning orsakad av atmosfärisk deposition. Vattenförekomster ingår i ett åtgärdsområde för kalkning, men uppnår trots detta inte god status. Metoder för och dosering av kalkningen bör ses över så att kalkningsmålet kan uppfyllas till 2027.

Kvalitetsfaktor	Påverkanstryck	Tidsfrist	Mindre strängt krav	Skäl
Försurning	Diffusa källor - Skogsbruk	2027		Tekniska skäl

Motivering

Kvalitetsfaktorn försurning visar på risk att kvalitetskravet inte nås till målår för nuvarande vattenförvaltningscykel för vattenförekomsten och skogsbrukets påverkan bedöms betydande. Vattenförekomster ingår i ett åtgärdsområde för kalkning, men uppnår trots detta inte god status. Metoder för och dosering av kalkningen bör ses över så att kalkningsmålet kan uppfyllas till 2027. I dagsläget finns inga åtgärder som reparerar skogsbrukets påverkan och därför är de åtgärder som behöver genomföras främst förebyggande för att motverka försämring av vattenmiljön genom att minska skogsbrukets försurande effekt. Tidsfrist till 2027 fastställs med skälet inte tekniskt möjligt eftersom förebyggande åtgärder för att minska skogsbrukets påverkan ännu inte har genomförts i anslutning till vattenförekomsten och eftersom föreslagna åtgärder bedöms få effekt till 2027.

Kemisk ytvattenstatus

Kvalitetskrav ■ God kemisk ytvattenstatus

Undantag - Mindre stränga krav	Kvalitetskrav	Tidpunkt	Påverkanstryck
Kvicksilver och kvicksilverföreningar	■ Uppnår ej god kemisk ytvattenstatus		Diffusa källor - Atmosfärisk deposition

⚠ *Motiveringstexten kan uppdateras av ansvarig länsstyrelse eller vattenmyndighet*

Nr enl föreskrift (HVMFS)	Skäl	Halt som ska uppnås	Nuvarande halt	Enhet
2013:19 21	Omöjligt			

Ett undantag i form av mindre strängt krav har satts för kvicksilver (Hg). Halterna av kvicksilver bedöms överskrida gränsvärdet i fisk i samtliga vattenförekomster. Skälet för undantag är att det bedöms vara tekniskt omöjligt att sänka halterna av kvicksilver till de nivåer som motsvarar god kemisk ytvattenstatus. Den största påverkan av kvicksilver består av atmosfärisk deposition vars ursprung är långväga. I Sverige har en stor mängd av det nedfallande atmosfäriska kvicksilvret under lång tid ackumulerats. Problemet bedöms ha en sådan omfattning och karaktär att det i dagsläget saknas tekniska förutsättningar att åtgärda det. De nuvarande halterna av kvicksilver (december 2015) får dock inte öka. Lokala påverkanskällor som bidrar till sänkt status för Hg ska åtgärdas oavsett det mindre stränga kravet för atmosfärisk deposition (se övriga tidsfrister).


Bromerad difenyleter	■ Uppnår ej god kemisk ytvattenstatus	Diffusa källor - Atmosfärisk deposition
----------------------	--	---


▲ *Motiveringstexten kan uppdateras av ansvarig länsstyrelse eller vattenmyndighet*

Nr enl föreskrift (HVMFS)	Skäl	Halt som ska uppnås	Nuvarande halt	Enhet
2013:19	Omöjligt			
5				

Ett undantag i form av mindre strängt krav har satts för bromerade difenyletrar (kongenerna 28, 47, 99, 100, 153 och 154), även kallade polybromerade difenylterar (PBDE). Halterna av PBDE bedöms överskrida gränsvärdet i fisk i samtliga vattenförekomster. Skälet för undantag är att det bedöms vara tekniskt omöjligt att sänka halterna av PBDE till de nivåer som motsvarar god kemisk ytvattenstatus. Problemet beror främst på påverkan från långväga luftburna föroreningar och bedöms ha en sådan omfattning och karaktär att det i dagsläget saknas tekniska förutsättningar att åtgärda det. De nuvarande halterna av PBDE (december 2015) får dock inte öka. Lokala påverkanskällor som bidrar till sänkt status för PBDE ska åtgärdas oavsett det mindre stränga kravet för atmosfärisk deposition (se övriga tidsfrister).

Referenser

The National Swedish Contaminant Monitoring Programme for Freshwater Biota, 2018 

Havs- och vattenmyndighetens föreskrifter (HVMFS 2019:25) om klassificering och miljö kvalitetsnormer avseende ytvatten 

Statusklassning

Status ?	Klassificering
- Ekologisk status	■ Måttlig
- Tillkomst/härkomst	■ Naturlig
- Kemisk status	■ Uppnår ej god

Ekologisk status - Biologiska kvalitetsfaktorer ?

Växtplankton	<input type="checkbox"/> Ej klassad
Näringsämnespåverkan växtplankton	<input type="checkbox"/> Ej klassad
Klorofyll a	<input type="checkbox"/> Ej klassad
Planktontrofiskt index (PTI)	
Totalbiomassa	<input type="checkbox"/> Ej klassad
Artantal för växtplankton	<input type="checkbox"/> Ej klassad
Påväxt-kiselalger	
ACID - Surhetsindex för vattendrag och sjöar	
IPS-index för Kiselalger	
Bottenfauna	
ASPT	
BQI	
MILA	
Makrofyter	<input type="checkbox"/> Ej klassad
Fisk	■ Måttlig
Fisk i sjöar (EQR8)	<input type="checkbox"/> Ej klassad
Fisk i sjöar AindexW5	
Fisk i sjöar (EindexW3)	

Ekologisk status - Fysikalisk-Kemiska kvalitetsfaktorer ?

Näringsämnen	<input type="checkbox"/> Ej klassad
Ljusförhållanden	<input type="checkbox"/> Ej klassad
Syrgasförhållanden	<input type="checkbox"/> Ej klassad
Försurning	■ Måttlig
Särskilda förorenande ämnen	<input type="checkbox"/> Ej klassad
Koppar	

Zink

Ekologisk status - Hydromorfologiska kvalitetsfaktorer ?

Konnektivitet i sjöar	Måttlig
Längsgående konnektivitet i sjöar	Måttlig
Konnektivitet till närområde och svämplan kring sjöar	
Hydrologisk regim i sjöar	Måttlig
Vattenståndsvariation i sjöar	Måttlig
Avvikelse i vinter- eller sommarvattenstånd	Måttlig
Vattenståndets förändringstakt i sjöar	Måttlig
Morfologiskt tillstånd i sjöar	God
Förändring av sjöars planform	
Bottensubstrat i sjöar	
Strukturer på det grunda vattenområdet i sjöar	
Närområdet runt sjöar	God
Svämplanets strukturer och funktion runt sjöar	God

Kemisk status ?*Klassning av prioriterade ämnen och andra ämnen av betydelse*

Prioriterade ämnen	Uppnår ej god
Bromerad difenyleter	Uppnår ej god
Kvikksilver och kvikksilverföreningar	Uppnår ej god

Miljöproblem och påverkanskällor**Påverkanskällor ?****Klassificering**

Punktkällor - reningsverk	
Punktkällor - Bräddning	
Punktkällor - IED-industri	
Punktkällor - Inte IED-industri	
Punktkällor - Förorenade områden	
Punktkällor - Deponier	
Punktkällor - Lakvatten från gruvdrift	
Punktkällor - Vattenbruk	
Punktkällor - Andra signifikanta punktkällor	
Diffusa källor - Urban markanvändning	
Diffusa källor - Jordbruk	
Diffusa källor - Skogsbruk	Betydande påverkan
Diffusa källor - Transport och infrastruktur	
Diffusa källor - Förorenad mark/gammal industrimark	
Diffusa källor - Enskilda avlopp	
Diffusa källor - Atmosfärisk deposition	Betydande påverkan
Diffusa källor - Materialtäkt	
Diffusa källor - Vattenbruk	
Diffusa källor - Andra relevanta	
Vattenuttag eller vattenavledning - för jordbruk	

Vattenuttag eller vattenavledning för dricksvatten

Vattenuttag eller vattenavledning - för industri

Vattenuttag eller vattenavledning - för kylvatten

Vattenuttag eller vattenavledning - för vattenbruk

Vattenuttag eller vattenavledning - för vattenkraft

Vattenuttag eller vattenavledning - annat

Förändring av konnektivitet genom dammar,
barriärer och slussar - för vattenkraft

 Betydande påverkan

Förändring av konnektivitet genom dammar,
barriärer och slussar - för dricksvatten

Förändring av konnektivitet genom dammar,
barriärer och slussar - för översvämningsskydd

Förändring av konnektivitet genom dammar,
barriärer och slussar - för bevattning

Förändring av konnektivitet genom dammar,
barriärer och slussar - för turism och rekreation

Förändring av konnektivitet genom dammar,
barriärer och slussar - för industrin

Förändring av konnektivitet genom dammar,
barriärer och slussar - för sjöfart

Förändring av konnektivitet genom dammar,
barriärer och slussar - Annat

Förändring av konnektivitet genom dammar,
barriärer och slussar - okända eller föräldrade

Förändring av hydrologisk regim - jordbruk

Förändring av hydrologisk regim - Sjöfart

Förändring av hydrologisk regim - vattenkraft

 Betydande påverkan

Förändring av hydrologisk regim - offentlig
vattenförsörjning

Förändring av hydrologisk regim - fiske och
vattenbruk

Förändring av hydrologisk regim - annat

Fysisk förlust av hela eller delar av
vattenförekomster

Förändring av morfologiskt tillstånd - för
översvämningsskydd

Förändring av morfologiskt tillstånd - för jordbruket

Förändring av morfologiskt tillstånd - för sjöfart

Förändring av morfologiskt tillstånd - annat

Förändring av morfologiskt tillstånd - okända eller
föräldrade

Andra hydromorfologiska förändringar

Introducerade sjukdomar eller arter

Exploatering eller borttagande av djur eller växter

Nedskräpning, olaglig avfallsdumpning

Annan signifikant påverkan

Okänd signifikant påverkan

Historisk förorening

Åtgärder

Här presenteras de föreslagna och genomförda åtgärderna för vattenförekomsten.

Juridiskt bindande åtgärder i Vattenmyndigheternas åtgärdsprogram

Vattenmyndigheternas åtgärdsprogram innehåller de åtgärder som myndigheter och kommuner behöver genomföra för att miljö kvalitetsnormerna ska följas. Åtgärdsprogrammen för respektive vattendistrikt hittar du på www.vattenmyndigheterna.se.

Åtgärderna i åtgärdsprogrammet är administrativa åtgärder som är juridiskt bindande. Dessa syftar till att bana väg för de åtgärder som genomförs direkt i vattenmiljöerna för att förbättra vattnets ekologiska och kemiska status.

Möjliga, planerade, pågående och genomförda åtgärder för bättre vattenkvalitet

Nedan visas genomförda och planerade åtgärder samt föreslagna åtgärder som kan behöva genomföras för att uppnå bättre vattenkvalitet. Åtgärderna är inte juridiskt bindande, utan en del i den långsiktiga planeringen för bättre vatten. Det kan finnas ytterligare åtgärder som av olika anledning ännu inte blivit registrerade. Vattenmyndigheterna välkomnar synpunkter och konkreta förbättringsförslag på föreslagna åtgärder.

Möjliga åtgärder i Förvaltningscykel 3 (2 st)								
Åtgärd	Åtgärdskategori	Åtgärdsplats	Effekter	Storlek	Tidsspann	Totalkostnad	Flaggor	
Askäterföring	Askäterföring (GROT)	Övre Badasjön		32 ha	-			
Ekologiskt funktionell kantzon skogsbruk	Ekologiskt funktionella kantzoner-skogsbruk	Övre Badasjön		1 ha	-			

Möjliga åtgärder i Förvaltningscykel 2 (2 st)								
Förslag på åtgärder som är möjliga att genomföra eller skulle behöva genomföras för att nå god vattenstatus.								
Åtgärd	Åtgärdskategori	Åtgärdsplats	Effekter	Storlek	Tidsspann	Totalkostnad	Flaggor	
Askäterföring	Askäterföring (GROT)	Övre Badasjön		32 ha	-			
Ekologiskt funktionell kantzon skogsbruk	Ekologiskt funktionella kantzoner-skogsbruk	Övre Badasjön		1 ha	-			

Genomförda åtgärder (2 st)								
Åtgärder som har genomförts i eller kring vattenförekomsten eller har en effekt på vattenförekomsten								
Åtgärd	Åtgärdskategori	Åtgärdsplats	Effekter	Storlek	Tidsspann	Flaggor	Totalkostnad	
Miljöersättning ekologisk odling	Odling utan bekämpningsmedel			2 ha	2010 - 2014			
Miljöersättning extensiv vallodling	Vallodling i slättlandskapet (enligt miljöstödet)		Minskning Totalkväve st/år Minskning Totalfosfor st/år	2 ha	2010 - 2014			

Miljöövervakning

Övervakningsstation	Program	Undersökning	Programspecifikt ID	Programspecifikt namn
Övre Badasjön utlo	Validerande undersökningar, Värmlands län	Provfiske i sjöar		Övre Badasjön
Övre Badasjön utlo	KEU, Värmlands län	Vattenkemi i sjöar	17STA0206	Övre Badasjön utlo

Skyddade områden

Område	EUID	Områdestyp
Avloppskänsliga områden, inlandsvatten, fosfor	SELK001	Avloppsvattendirektivet

Typtillhörighet

Värde

Typindelning/Typtillhörighet ?

Vattentyp - Sjö	1GLB
Limnisk vattentypsregion	Södra Sverige (1)
Medeldjup (m)	≤ 3 (G)

Alkalinitet (mekv/l) ≤ 1 (L)

Humus (mg Pt/l) > 30 (B)

Vattenversion

I följande versioner har detta objekt existerat

Version	Datum
Ytvatten innan versionshantering	2011-05-09 12:09
SVAR_2010_1	2011-10-17 12:07
SVAR_2012_2	2012-11-08 09:07
SVAR_2016	2017-06-20 09:29

Cykel	Vattentyp
Förvaltningscykel 1 (2004 - 2009)	Vattenförekomst
Förvaltningscykel 2 (2010 - 2016)	Vattenförekomst
Förlängning av förvaltningscykel 2	Vattenförekomst
Förvaltningscykel 3 (2017 - 2021) (aktuell)	Vattenförekomst

Kontakta Länsstyrelsen i Värmland

E-post beredningssekretariatet.varmland@lansstyrelsen.se

Hemsida <http://www.lansstyrelsen.se/varmland/Sv/miljo-och-klimat/vatten-och-vattenanvandning/vattenforvaltning/Pages/index.aspx>