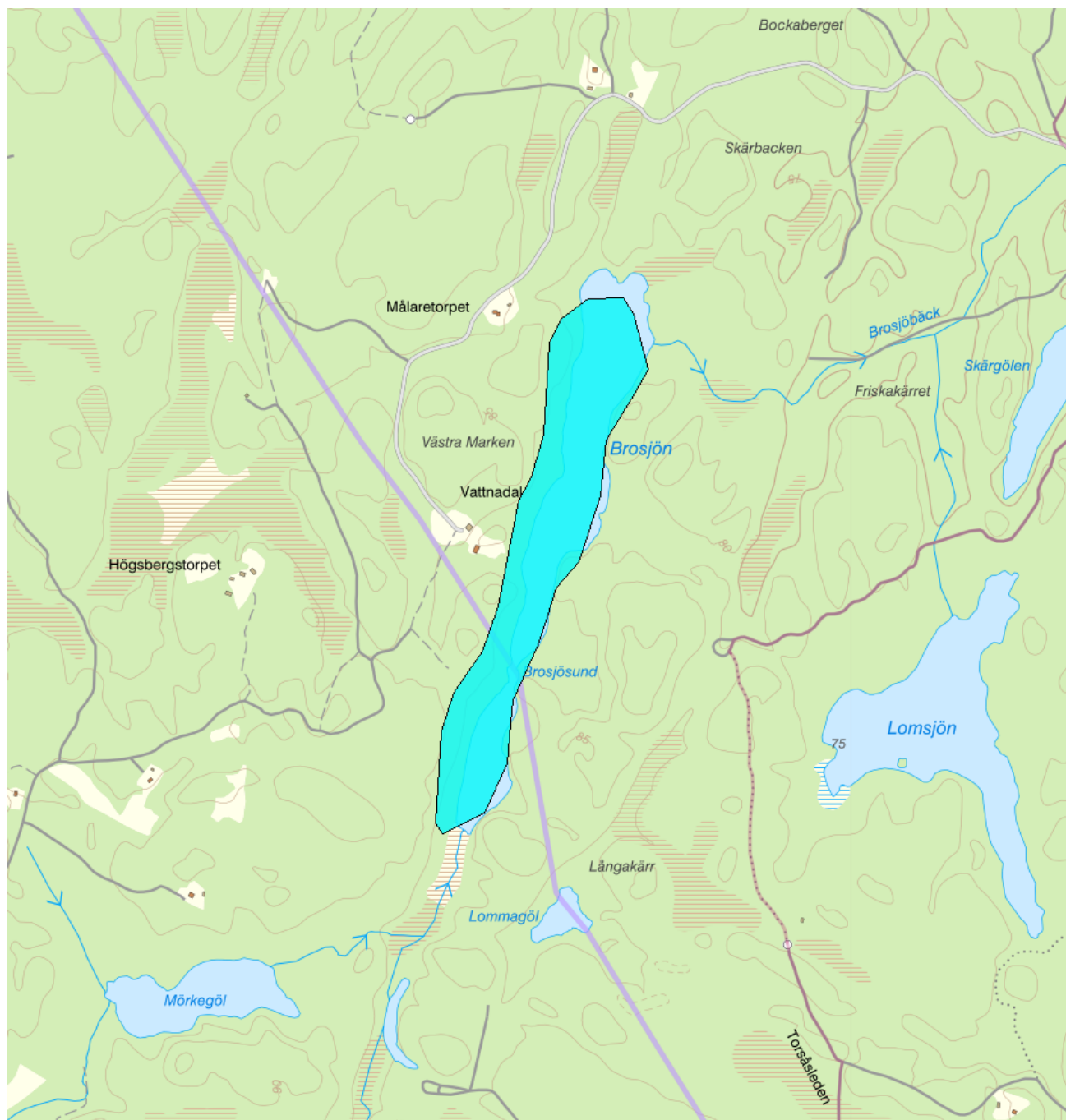


## Brosjön - WA77800223 / NW624732-149964



**Vattenkategori**

Sjö

**Län**

Blekinge - 10

**Typ**

Övrigt vatten

Kalmar - 08

**Distrikt**

4. Södra Östersjön - SE4

**Kommuner**

Karlskrona - 1080

**Huvudavrinningsområde**

Bruatorpsån - SE79000

**Yta (km<sup>2</sup>)**

Torsås - 0834

0,1

**Mer information** <https://viss.lansstyrelsen.se/Waters.aspx?waterMSCD=WA77800223>

### Statusklassning

#### Klassificering

Status ?

- Ekologisk status
- Tillkomst/härkomst
- Kemisk status

### Ekologisk status - Biologiska kvalitetsfaktorer ?

#### Växtplankton

Näringsämnespåverkan växtplankton

Klorofyll a

Planktontrofiskt index (PTI)

Totalbiomassa

Artantal för växtplankton

#### Påväxt-kiselalger

ACID - Surhetsindex för vattendrag och sjöar

IPS-index för Kiselalger

#### Bottenfauna

ASPT

BQI

MILA

#### Makrofyter

#### Fisk

Fisk i sjöar (EQR8)

Fisk i sjöar AindexW5

Fisk i sjöar (EindexW3)

### Ekologisk status - Fysikalisk-Kemiska kvalitetsfaktorer ?

#### Näringsämnen

#### Ljusförhållanden

#### Syrgasförhållanden

#### Försurning

#### Särskilda förorenande ämnen

Koppar

Zink

### Ekologisk status - Hydromorfologiska kvalitetsfaktorer ?

#### Konnektivitet i sjöar

Längsgående konnektivitet i sjöar

Konnektivitet till närområde och svämplan kring sjöar

#### Hydrologisk regim i sjöar

Vattenståndsvariation i sjöar

Avvikelse i vinter- eller sommarvattenstånd

Vattenståndets förändringstakt i sjöar

#### Morfologiskt tillstånd i sjöar

Förändring av sjöars planform

Bottensubstrat i sjöar

Strukturer på det grunda vattenområdet i sjöar

Närområdet runt sjöar

**Kemisk status** ?

Klassning av prioriterade ämnen och andra ämnen av betydelse

Prioriterade ämnen

**Miljöproblem och påverkanskällor****Påverkanskällor** ?**Klassificering**

Punktkällor - reningsverk

Punktkällor - Bräddning

Punktkällor - IED-industri

Punktkällor - Inte IED-industri

Punktkällor - Förorenade områden

Punktkällor - Deponier

Punktkällor - Lakvatten från gruvdrift

Punktkällor - Vattenbruk

Punktkällor - Andra signifikanta punktkällor

Diffusa källor - Urban markanvändning

Diffusa källor - Jordbruk

Diffusa källor - Skogsbruk

Diffusa källor - Transport och infrastruktur

Diffusa källor - Förorenad mark/gammal industrimark

Diffusa källor - Enskilda avlopp

Diffusa källor - Atmosfärisk deposition

Diffusa källor - Materialtäkt

Diffusa källor - Vattenbruk

Diffusa källor - Andra relevanta

Vattenuttag eller vattenavledning - för jordbruk

Vattenuttag eller vattenavledning för dricksvatten

Vattenuttag eller vattenavledning - för industri

Vattenuttag eller vattenavledning - för kylvatten

Vattenuttag eller vattenavledning - för vattenbruk

Vattenuttag eller vattenavledning - för vattenkraft

Vattenuttag eller vattenavledning - annat

Förändring av konnektivitet genom dammar, barriärer och slussar - för vattenkraft

Förändring av konnektivitet genom dammar, barriärer och slussar - för dricksvatten

Förändring av konnektivitet genom dammar, barriärer och slussar - för översvämningsskydd

Förändring av konnektivitet genom dammar, barriärer och slussar - för bevattning

Förändring av konnektivitet genom dammar, barriärer och slussar - för turism och rekreation

Förändring av konnektivitet genom dammar, barriärer och slussar - för industrin

Förändring av konnektivitet genom dammar,

barriärer och slussar - för sjöfart

Förändring av konnektivitet genom dammar,  
barriärer och slussar– Annat

Förändring av konnektivitet genom dammar,  
barriärer och slussar - okända eller föråldrade

Förändring av hydrologisk regim - jordbruk

Förändring av hydrologisk regim – Sjöfart

Förändring av hydrologisk regim - vattenkraft

Förändring av hydrologisk regim - offentlig  
vattenförsörjning

Förändring av hydrologisk regim - fiske och  
vattenbruk

Förändring av hydrologisk regim - annat

Fysisk förlust av hela eller delar av  
vattenförekomster

Förändring av morfologiskt tillstånd - för  
översvämningsskydd

Förändring av morfologiskt tillstånd - för jordbruket

Förändring av morfologiskt tillstånd - för sjöfart

Förändring av morfologiskt tillstånd - annat

Förändring av morfologiskt tillstånd - okända eller  
föråldrade

Andra hydromorfologiska förändringar

Introducerade sjukdomar eller arter

Exploatering eller borttagande av djur eller växter

Nedskräpning, olaglig avfallsdumpning

Annan signifikant påverkan

Okänd signifikant påverkan

Historisk förorening