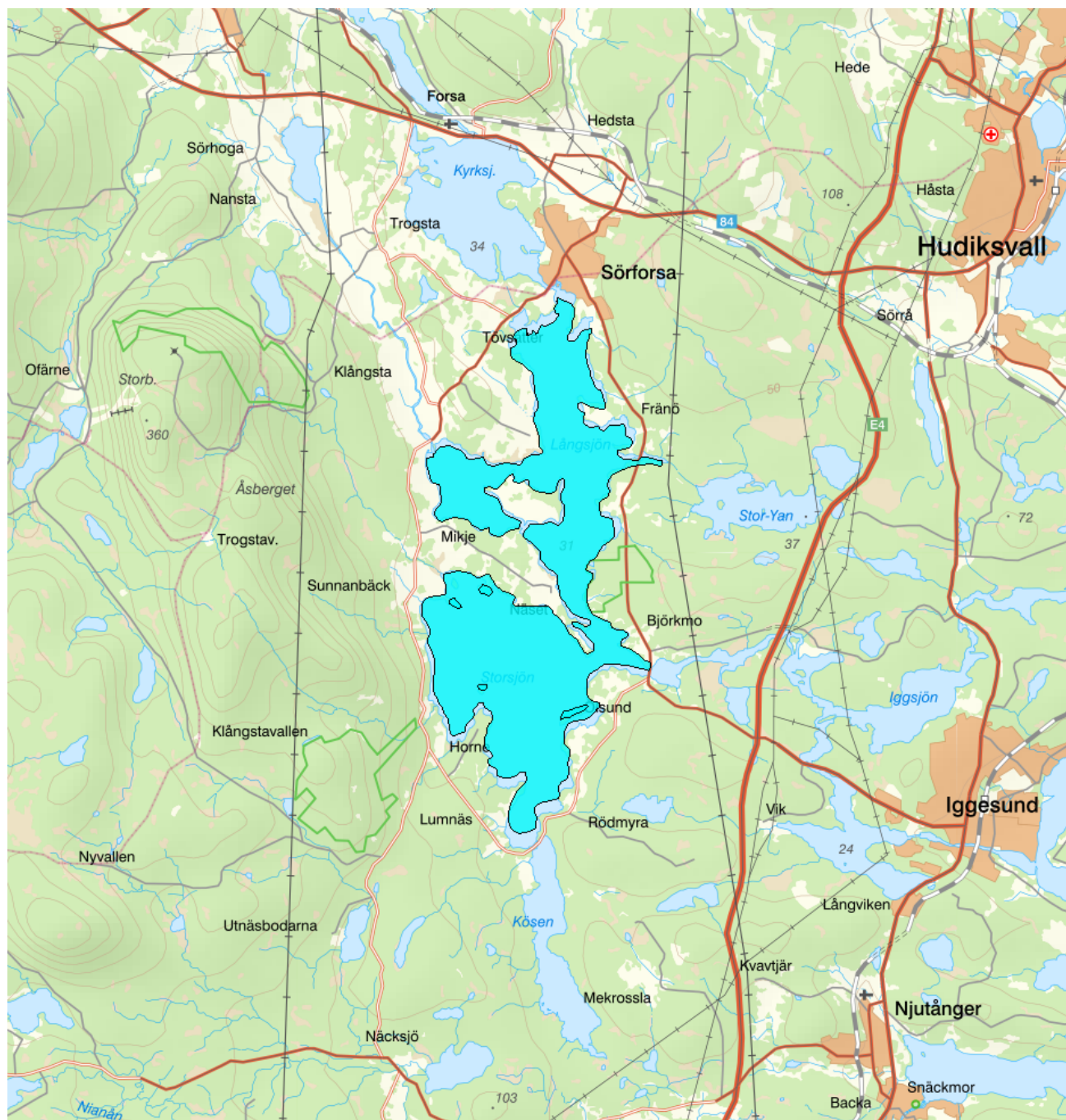


## Storsjön - WA79614865 / SE683933-156275



Förvaltningscykel 3 (2017 - 2021)

<b>Vattenkategori</b>	Sjö	<b>Län</b>	Gävleborg - 21
<b>Typ</b>	Vattenförekomst	<b>Kommun</b>	Hudiksvall - 2184
<b>Distrikt</b>	2. Bottenhavet (nationell del) - SE2	<b>Yta (km<sup>2</sup>)</b>	11,5
<b>Huvudavrinningsområde</b>	Delångersån - SE45000		

**Mer information** <http://viss.lansstyrelsen.se/Waters.aspx?waterMSCD=WA79614865>

### Statusklassning

### Klassificering

**Status ?**

- Ekologisk status	<span style="color: green;">■</span> God
- Tillkomst/härkomst	<span style="color: green;">■</span> Naturlig
- Kemisk status	<span style="color: red;">■</span> Uppnår ej god

**Ekologisk status - Biologiska kvalitetsfaktorer ?**

Växtplankton  Ej klassad

Näringsämnespåverkan växtplankton  Ej klassad

Klorofyll a  Ej klassad

Planktontrofiskt index (PTI)

Totalbiomassa

Artantal för växtplankton

Påväxt-kiselalger

ACID - Surhetsindex för vattendrag och sjöar

IPS-index för Kiselalger

Bottenfauna

ASPT

BQI

MILA

Makrofyter

Fisk

Fisk i sjöar (EQR8)

Fisk i sjöar AindexW5

Fisk i sjöar (EindexW3)

**Ekologisk status - Fysikalisk-Kemiska kvalitetsfaktorer ?**

Näringsämnen ■ Hög

Ljusförhållanden

Syrgasförhållanden

Försurning

Särskilda förorenande ämnen ■ God

Arsenik ■ God

Koppar  Ej klassad

Krom  Ej klassad

Zink ■ God

**Ekologisk status - Hydromorfologiska kvalitetsfaktorer ?**

Konnektivitet i sjöar ■ Måttlig

Längsgående konnektivitet i sjöar ■ Måttlig

Konnektivitet till närområde och svämplan kring sjöar

Hydrologisk regim i sjöar ■ God

Vattenståndsvariation i sjöar ■ God

Avvikelse i vinter- eller sommarvattenstånd ■ God

Vattenståndets förändringstakt i sjöar  Ej klassad

Morfologiskt tillstånd i sjöar ■ Måttlig

Förändring av sjöars planform

Bottensubstrat i sjöar

Strukturer på det grunda vattenområdet i sjöar

Närområdet runt sjöar

Måttlig

Svämplanets strukturer och funktion runt sjöar

Måttlig

**Kemisk status ?***Klassning av prioriterade ämnen och andra ämnen av betydelse*

Prioriterade ämnen

Ej klassad

Bensen

Ej klassad

Bromerad difenyleter

Uppnår ej god

Bly och blyföreningar

God

Kadmium och kadmiumföreningar

God

Kvicksilver och kvicksilverföreningar

Uppnår ej god

Nickel och nickelföreningar

God

Pentaklorfenol

Ej klassad

Polyaromatiska kolväten (PAH)

Benso(a)pyrene

Ej klassad

**Miljöproblem och påverkanskällor****Påverkanskällor ?****Klassificering**

Punktkällor - reningsverk

Punktkällor - Bräddning

Punktkällor - IED-industri

Punktkällor - Inte IED-industri

Betydande påverkan

Punktkällor - Förorenade områden

Betydande påverkan

Punktkällor - Deponier

Punktkällor - Lakvatten från gruvdrift

Punktkällor - Vattenbruk

Punktkällor - Andra signifikanta punktkällor

Diffusa källor - Urban markanvändning

Diffusa källor - Jordbruk

Ej klassad

Diffusa källor - Skogsbruk

Diffusa källor - Transport och infrastruktur

Diffusa källor - Förorenad mark/gammal industrimark

Diffusa källor - Enskilda avlopp

Ej klassad

Diffusa källor - Atmosfärisk deposition

Betydande påverkan

Diffusa källor - Materialtäkt

Ej klassad

Diffusa källor - Vattenbruk

Diffusa källor - Andra relevanta

Vattenuttag eller vattenavledning - för jordbruk

Vattenuttag eller vattenavledning för dricksvatten

Vattenuttag eller vattenavledning - för industri

Vattenuttag eller vattenavledning - för kylvatten

Vattenuttag eller vattenavledning - för vattenbruk

Vattenuttag eller vattenavledning - för vattenkraft

Vattenuttag eller vattenavledning - annat	
Förändring av konnektivitet genom dammar, barriärer och slussar - för vattenkraft	Betydande påverkan
Förändring av konnektivitet genom dammar, barriärer och slussar - för dricksvatten	
Förändring av konnektivitet genom dammar, barriärer och slussar - för översvämningsskydd	
Förändring av konnektivitet genom dammar, barriärer och slussar - för bevattning	
Förändring av konnektivitet genom dammar, barriärer och slussar - för turism och rekreation	
Förändring av konnektivitet genom dammar, barriärer och slussar - för industrin	
Förändring av konnektivitet genom dammar, barriärer och slussar - för sjöfart	
Förändring av konnektivitet genom dammar, barriärer och slussar - Annat	
Förändring av konnektivitet genom dammar, barriärer och slussar - okända eller föråldrade	
Förändring av hydrologisk regim - jordbruk	
Förändring av hydrologisk regim - Sjöfart	
Förändring av hydrologisk regim - vattenkraft	
Förändring av hydrologisk regim - offentlig vattenförsörjning	
Förändring av hydrologisk regim - fiske och vattenbruk	
Förändring av hydrologisk regim - annat	
Fysisk förlust av hela eller delar av vattenförekomster	
Förändring av morfologiskt tillstånd - för översvämningsskydd	
Förändring av morfologiskt tillstånd - för jordbruket	
Förändring av morfologiskt tillstånd - för sjöfart	
Förändring av morfologiskt tillstånd - annat	Betydande påverkan
Förändring av morfologiskt tillstånd - okända eller föråldrade	
Andra hydromorfologiska förändringar	
Introducerade sjukdomar eller arter	
Exploatering eller borttagande av djur eller växter	
Nedskräpning, olaglig avfallsdumpning	
Annan signifikant påverkan	
Okänd signifikant påverkan	
Historisk förorening	

## Åtgärder

Här presenteras de föreslagna och genomförda åtgärderna för vattenförekomsten.

## Juridiskt bindande åtgärder i Vattenmyndigheternas åtgärdsprogram

Vattenmyndigheternas åtgärdsprogram innehåller de åtgärder som myndigheter och kommuner behöver genomföra för att miljökvalitetsnormerna ska följas. Åtgärdsprogrammen för respektive vattendistrikt hittar du på [www.vattenmyndigheterna.se](http://www.vattenmyndigheterna.se).

Åtgärderna i åtgärdsprogrammet är administrativa åtgärder som är juridiskt bindande. Dessa syftar till att bana väg för de åtgärder som

genomförs direkt i vattenmiljöerna för att förbättra vattnets ekologiska och kemiska status.

## Möjliga, planerade, pågående och genomförda åtgärder för bättre vattenkvalitet

Nedan visas genomförda och planerade åtgärder samt föreslagna åtgärder som kan behöva genomföras för att uppnå bättre vattenkvalitet. Åtgärderna är inte juridiskt bindande, utan en del i den långsiktiga planeringen för bättre vatten. Det kan finnas ytterligare åtgärder som av olika anledning ännu inte blivit registrerade. Vattenmyndigheterna välkomnar synpunkter och konkreta förbättringsförslag på föreslagna åtgärder.

Möjliga åtgärder i Förvaltningscykel 3 (6 st)							
Åtgärd	Åtgärdskategori	Åtgärdsplats	Effekter	Storlek	Tidsspann	Totalkostnad	Flaggor
Nedströmspassage förbi Pappersfallets kraftverk	Anordningar för nedströmspassage	Pappersavan	Ökning Habitat 410 ha	1 st	-		
Uppströmspassage förbi Pappersfallets kraftverk	Uppströmspassage	Pappersavan	Ökning Habitat 410 ha		-		
Åtgärd av vandringshinder Kyrksjön	Möjliggöra upp- och nedströmspassage	6843829 - 603920	Ökning Habitat ha	2,5 m	2020 - 2027		
Åtgärd av vandringshinder WA65869751	Möjliggöra upp- och nedströmspassage	6840110 - 601589	Ökning Habitat ha	2,5 m	2020 - 2027		
Åtgärd av vandringshinder vid vägpassage WA65869751	Omläggning/byte av vägtrumma	6840346 - 601350		1 st	2020 - 2027		
Åtgärd av vandringshinder vid vägpassage WA65869751	Omläggning/byte av vägtrumma	6839902 - 601810		1 st	2020 - 2027		
Genomförda åtgärder (4 st)							
Åtgärder som har genomförts i eller kring vattenförekomsten eller har en effekt på vattenförekomsten							
Åtgärd	Åtgärdskategori	Åtgärdsplats	Effekter	Storlek	Tidsspann	Totalkostnad	Flaggor
Delångersån	Möjliggöra upp- och nedströmspassage	Delångersån			2008 - 2008		
Delångersån-Omlöp Forsa	Möjliggöra upp- och nedströmspassage	Delångersån- Omlöp Forsa			2008 - 2009		
Miljöersättning ekologisk odling	Odling utan bekämpningsmedel	Utloppet av Storsjön		140 ha	2010 - 2014		
Miljöersättning extensiv vallodling	Vallodling i slättlandskapet (enligt miljöstödet)	Utloppet av Storsjön	Minskning Totalkväve st/år Minskning Totalfosfor st/år	210 ha	2010 - 2014		

## Miljöövervakning

Övervakningsstation	Program	Undersökning	Programspecifikt ID	Programspecifikt namn
Ölsund	SRK, NÖ Hälsinglands inlandsvatten	Vattenkemi i vattendrag	D230	Bron vid Långsjöns utlopp vid Ölsund
Långsjön	SRK, NÖ Hälsinglands inlandsvatten	Växtplankton i sjöar	D223	Långsjön, mellan Näsudden och Krutviken
Långsjön	SRK, NÖ Hälsinglands inlandsvatten	Bottenfauna i sjöar	D223	Långsjön, mellan Näsudden och Krutviken
Långsjön	SRK, NÖ Hälsinglands inlandsvatten	Vattenkemi i sjöar	D223	Långsjön, mellan Näsudden och Krutviken
Storsjön	SRK, NÖ Hälsinglands inlandsvatten	Växtplankton i sjöar	D228	Storsjön

Storsjön	SRK, NÖ Hälsinglands inlandsvatten	Vattenkemi i sjöar	D228	Storsjön
Storsjön	RMÖ, Kvicksilver i fisk, X11 Gävleborgs län	Metaller och organiska miljögifter i fisk		
Långsjön_437				
Långsjön_sed				

### Skyddade områden

<b>Område</b>	<b>EUID</b>	<b>Områdestyp</b>
Avloppskänsliga områden, inlandsvatten, fosfor	SELK001	Avloppsvattendirektivet

### Typtillhörighet

	Värde
<b>Typindelning/Typtillhörighet</b> ?	
Vattentyp - Sjö	2MLK
Limnisk vattentypsregion	Norra Sverige ≤ 200 m (2)
Medeldjup (m)	3 - 15 (M)
Alkalinitet (mekv/l)	≤ 1 (L)
Humus (mg Pt/l)	≤ 30 (K)

### Vattenversion

I följande versioner har detta objekt existerat

Version	Datum
Ytvatten innan versionshantering	2011-05-09 12:09
SVAR_2010_1	2011-10-17 12:07
SVAR_2012_2	2012-11-08 09:07
SVAR_2016	2017-06-20 09:29

Cykel	Vattentyp
Förvaltningscykel 1 (2004 - 2009)	Vattenförekomst
Förvaltningscykel 2 (2010 - 2016)	Vattenförekomst
Förlängning av förvaltningscykel 2	Vattenförekomst
Förvaltningscykel 3 (2017 - 2021) (aktuell)	Vattenförekomst

### Kontakta Länsstyrelsen i Gävleborg

<b>E-post</b>	<a href="mailto:miljoanalys.gavleborg@lansstyrelsen.se">miljoanalys.gavleborg@lansstyrelsen.se</a>
<b>Hemsida</b>	<a href="http://www.x.lst.se/x/amnen/Vattendirektivet/">http://www.x.lst.se/x/amnen/Vattendirektivet/</a>