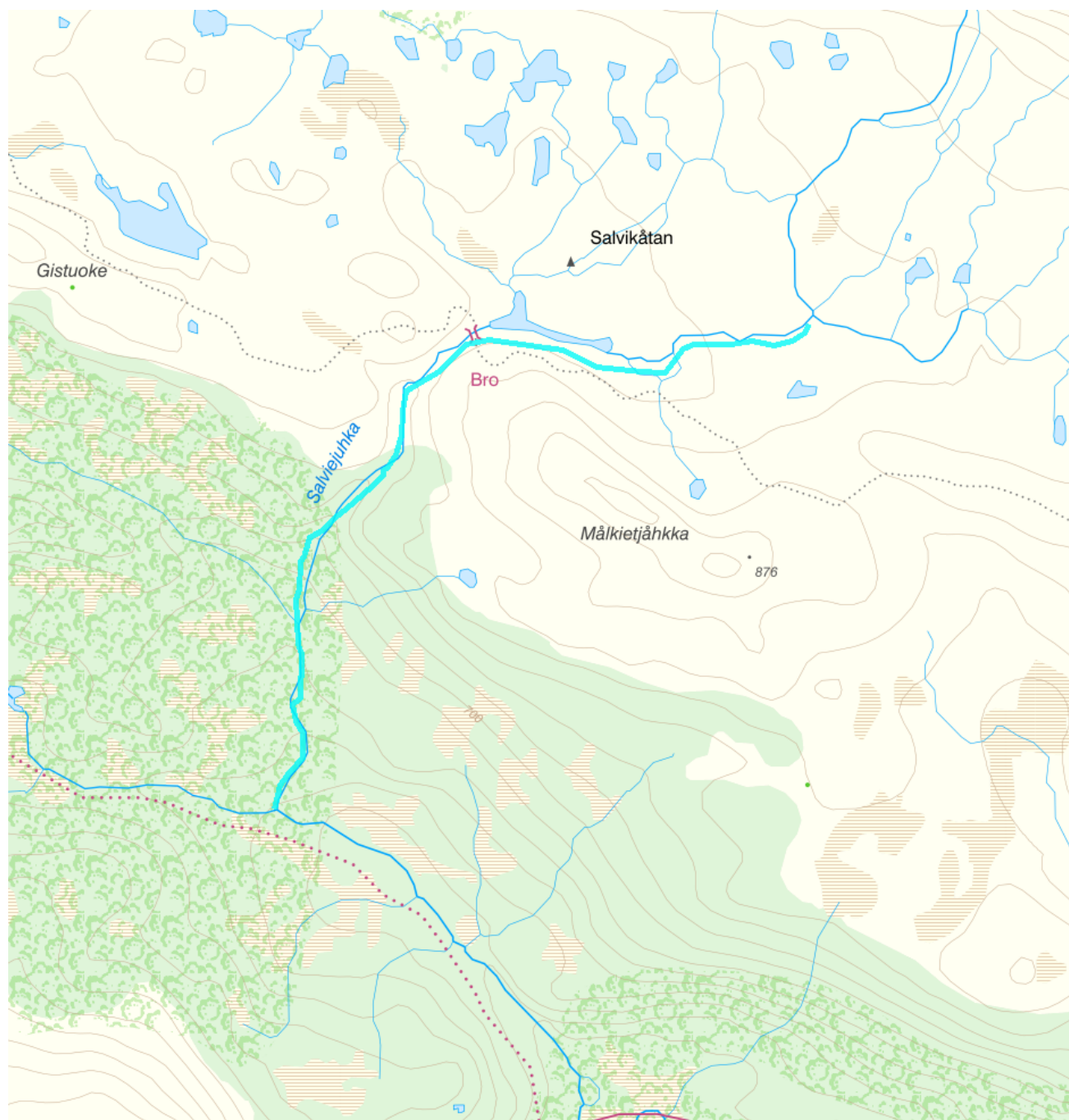


Salvijukke - WA85748847 / SE732275-150081



Förvaltningscykel 3 (2017 - 2021)

Vattenkategori	Vattendrag	Län	Västerbotten - 24
Typ	Vattenförekomst	Kommun	Sorsele - 2422
Distrikt	1. Bottenviken (nationell del) - SE1	Längd (km)	3,9
Huvudavrinningsområde	Umeälven - SE28000		

Mer information <http://viss.lansstyrelsen.se/Waters.aspx?waterMSCD=WA85748847>

Statusklassning

Klassificering

Status ?

- Ekologisk status	<input checked="" type="checkbox"/> Hög
- Tillkomst/härkomst	<input checked="" type="checkbox"/> Naturlig
- Kemisk status	<input checked="" type="checkbox"/> Uppnår ej god

Ekologisk status - Biologiska kvalitetsfaktorer ?

Påväxt-kiselalger

IPS-index för Kiselalger

ACID - Surhetsindex för vattendrag och sjöar

Bottenfauna Ej klassad

ASPT

DJ-index

Fisk Ej klassad

Fisk i rinnande vatten (VIX)

Fisk i rinnande vatten (VIXMORF)

Fisk i rinnande vatten (VIXh)

Fisk i rinnande vatten (VIXsm)

Ekologisk status - Fysikalisk-Kemiska kvalitetsfaktorer

Näringsämnen

Försurning

Särskilda förorenande ämnen

Arsenik

Koppar

Krom

Uran

Zink

Ammoniak

Icke-dioxinlika PCB'er (6 PCB:
28,52,101,138,153,180)

Nitrat

Ekologisk status - HydromorfologiKonnektivitet i vattendrag HögKonnektivitet i uppströms och nedströms
riktning i vattendrag HögKonnektivitet i sidled till närområde och
svämplan i vattendrag Ej klassadHydrologisk regim i vattendrag Ej klassadSpecifik flödesenergi i vattendrag Ej klassadVolymavvikelse i vattendrag Ej klassadAvvikelse i flödets förändringstakt Ej klassad

Vattenståndets förändringstakt i vattendrag

Morfologiskt tillstånd i vattendrag HögVattendragsfårans form Ej klassadVattendragets planform Ej klassadVattendragsfårans bottenstrukt Ej klassad

Död ved i vattendrag

Strukturer i vattendraget	<input type="checkbox"/> Ej klassad
Vattendragsfårans kanter	<input type="checkbox"/> Ej klassad
Vattendragets närområde	<input checked="" type="checkbox"/> Hög
Svämplanets strukturer och funktion i vattendrag	<input checked="" type="checkbox"/> Hög

Kemisk status

Prioriterade ämnen

Bromerad difenyleter	<input checked="" type="checkbox"/> Uppnår ej god
Bly och blyföreningar	
Kadmium och kadmiumföreningar	
Kvikksilver och kvikksilverföreningar	<input checked="" type="checkbox"/> Uppnår ej god
Nickel och nickelföreningar	

Miljöproblem och påverkanskällor**Påverkanskällor** ?**Klassificering**

Punktkällor - reningsverk	
Punktkällor - Bräddning	
Punktkällor - IED-industri	
Punktkällor - Inte IED-industri	
Punktkällor - Förorenade områden	
Punktkällor - Deponier	
Punktkällor - Lakvatten från gruvdrift	
Punktkällor - Vattenbruk	
Punktkällor - Andra signifikanta punktkällor	
Diffusa källor - Urban markanvändning	
Diffusa källor - Jordbruk	
Diffusa källor - Skogsbruk	
Diffusa källor - Transport och infrastruktur	
Diffusa källor - Förorenad mark/gammal industrimark	
Diffusa källor - Enskilda avlopp	
Diffusa källor - Atmosfärisk deposition	<input checked="" type="checkbox"/> Betydande påverkan
Diffusa källor - Materialtäkt	
Diffusa källor - Vattenbruk	
Diffusa källor - Andra relevanta	
Vattenuttag eller vattenavledning - för jordbruk	
Vattenuttag eller vattenavledning för dricksvatten	
Vattenuttag eller vattenavledning - för industri	
Vattenuttag eller vattenavledning - för kylvatten	
Vattenuttag eller vattenavledning - för vattenbruk	
Vattenuttag eller vattenavledning - för vattenkraft	
Vattenuttag eller vattenavledning - annat	
Förändring av konnektivitet genom dammar, barriärer och slussar - för vattenkraft	<input type="checkbox"/> Ej klassad
Förändring av konnektivitet genom dammar, barriärer och slussar - för dricksvatten	<input type="checkbox"/> Ej klassad

Förändring av konnektivitet genom dammar, barriärer och slussar - för översvämningsskydd	<input type="checkbox"/> Ej klassad
Förändring av konnektivitet genom dammar, barriärer och slussar - för bevattnig	
Förändring av konnektivitet genom dammar, barriärer och slussar - för turism och rekreation	<input type="checkbox"/> Ej klassad
Förändring av konnektivitet genom dammar, barriärer och slussar - för industrin	<input type="checkbox"/> Ej klassad
Förändring av konnektivitet genom dammar, barriärer och slussar - för sjöfart	
Förändring av konnektivitet genom dammar, barriärer och slussar – Annat	<input type="checkbox"/> Ej klassad
Förändring av konnektivitet genom dammar, barriärer och slussar - okända eller föråldrade	<input type="checkbox"/> Ej klassad
Förändring av hydrologisk regim - jordbruk	
Förändring av hydrologisk regim – Sjöfart	
Förändring av hydrologisk regim - vattenkraft	<input type="checkbox"/> Ej klassad
Förändring av hydrologisk regim - offentlig vattenförsörjning	
Förändring av hydrologisk regim - fiske och vattenbruk	
Förändring av hydrologisk regim - annat	<input type="checkbox"/> Ej klassad
Fysisk förlust av hela eller delar av vattenförekomster	
Förändring av morfologiskt tillstånd - för översvämningsskydd	
Förändring av morfologiskt tillstånd - för jordbruket	<input type="checkbox"/> Ej klassad
Förändring av morfologiskt tillstånd - för sjöfart	
Förändring av morfologiskt tillstånd - annat	<input type="checkbox"/> Ej klassad
Förändring av morfologiskt tillstånd - okända eller föråldrade	<input type="checkbox"/> Ej klassad
Andra hydromorfologiska förändringar	
Introducerade sjukdomar eller arter	
Exploatering eller borttagande av djur eller växter	
Nedskräpning, olaglig avfallsdumpning	
Annan signifikant påverkan	
Okänd signifikant påverkan	
Historisk förorening	

Åtgärder

Här presenteras de föreslagna och genomförda åtgärderna för vattenförekomsten.

Juridiskt bindande åtgärder i Vattenmyndigheternas åtgärdsprogram

Vattenmyndigheternas åtgärdsprogram innehåller de åtgärder som myndigheter och kommuner behöver genomföra för att miljökvalitetsnormerna ska följas. Åtgärdsprogrammen för respektive vattendistrikt hittar du på www.vattenmyndigheterna.se.

Åtgärderna i åtgärdsprogrammet är administrativa åtgärder som är juridiskt bindande. Dessa syftar till att bana väg för de åtgärder som genomförs direkt i vattenmiljöerna för att förbättra vattnets ekologiska och kemiska status.

Möjliga, planerade, pågående och genomförda åtgärder för bättre vattenkvalitet

Nedan visas genomförda och planerade åtgärder samt föreslagna åtgärder som kan behöva genomföras för att uppnå bättre vattenkvalitet. Åtgärderna är inte juridiskt bindande, utan en del i den långsiktiga planeringen för bättre vatten. Det kan finnas ytterligare åtgärder som av olika

anledning ännu inte blivit registrerade. Vattenmyndigheterna välkomnar synpunkter och konkreta förbättringsförslag på föreslagna åtgärder.

Möjliga åtgärder i Förvaltningscykel 3 (2 st)

Åtgärd	Åtgärdskategori	Åtgärdsplats	Effekter	Storlek	Tidsspänn	Totalkostnad	Flaggor
Nedströmpassage förbi Stornorrorsdammen	Anordningar för nedströmpassage	Stornorrors dämningssområde	Ökning Habitat 1 300 ha	1 st	-		
Uppströmpassage förbi Stornorrorsdammen	Uppströmpassage	Stornorrors dämningssområde Umeälven (Stornorrors naturfåra)	Ökning Habitat 1 300 ha		-		

Skyddade områden

Område	EUID	Områdestyp
Avloppskänsliga områden, inlandsvatten, fosfor Vindelfjällen	SELK001 SE0810080	Avloppsvattendirektivet Natura 2000 SPA Fågeldirektivet , Natura 2000 SCI Habitatdirektivet

Typtillhörighet

Värde

Typindelning/Typtillhörighet ?

Vattentyp - Vattendrag	3LB
Limnisk vattentypsregion	Norra Sverige 200-800 m (3)
Tillrinningsområdets storlek (km ²)	≤ 100 (L)
Vattendraglutning (%)	≥ 2 (B)

Vattenversion

I följande versioner har detta objekt existerat

Version	Datum
Ytvatten innan versionshantering	2011-05-09 12:09
SVAR_2010_1	2011-10-17 12:07
SVAR_2012_2	2012-11-08 09:07
SVAR_2016	2017-06-20 09:29

Cykel	Vattentyp
Förvaltningscykel 1 (2004 - 2009)	Vattenförekomst
Förvaltningscykel 2 (2010 - 2016)	Vattenförekomst
Förlängning av förvaltningscykel 2	Vattenförekomst
Förvaltningscykel 3 (2017 - 2021) (aktuell)	Vattenförekomst

Kontakta Länsstyrelsen i Västerbotten

E-post AC-DL-bersek@lansstyrelsen.se

Hemsida <http://www.lansstyrelsen.se/vasterbotten/Sv/miljo-och-klimat/vatten-och-vattenanvandning/vattenforvaltning/Pages/default.aspx>