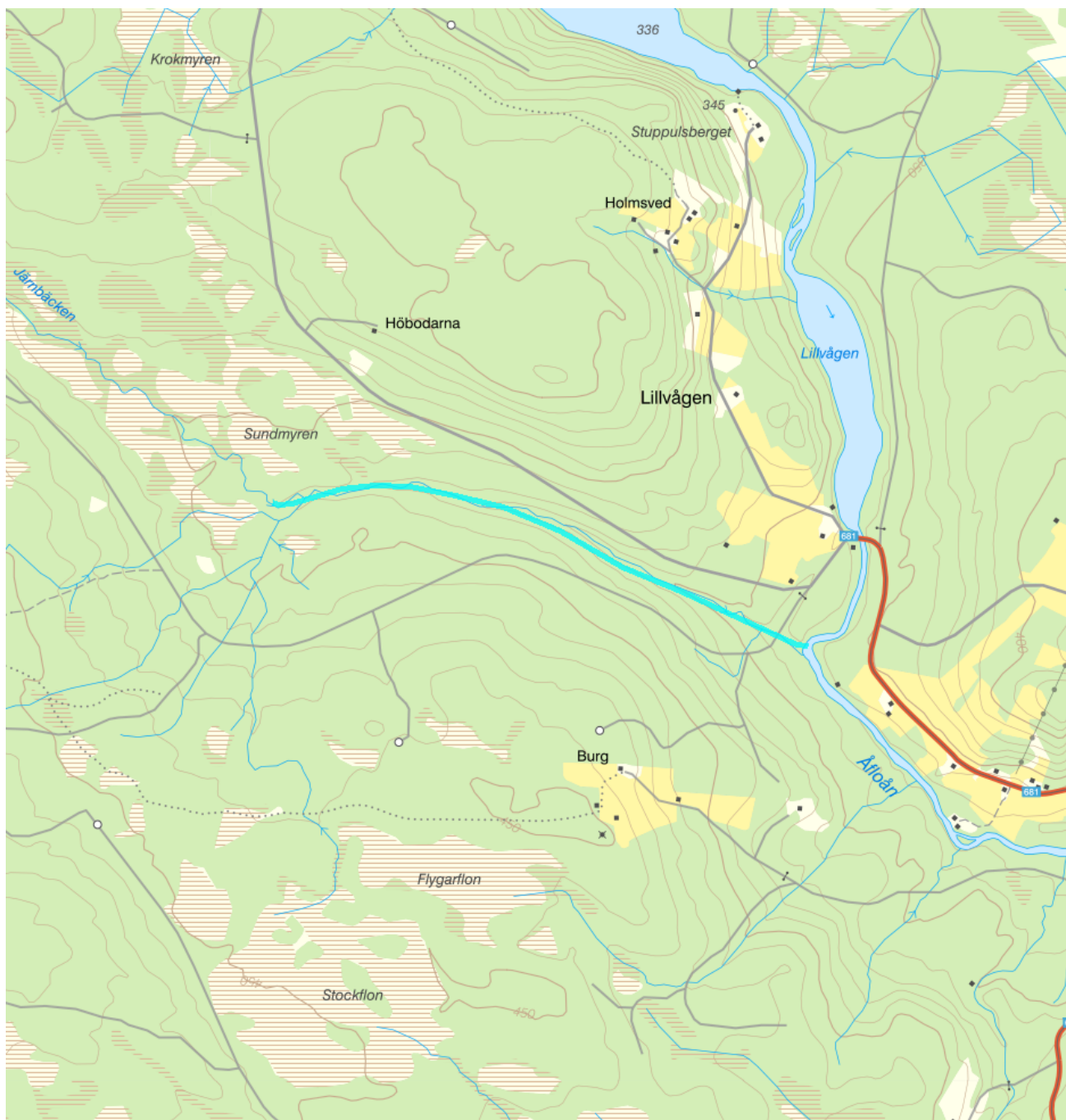


Järnbäcken - WA86782012 / SE704514-140114



Förvaltningscykel 1 (2004 - 2009)

Vattenkategori	Vattendrag	Län	Jämtland - 23
Typ	Vattenförekomst	Kommun	Krokom - 2309
Distrikt	2. Bottenhavet (nationell del) - SE2	Längd (km)	2,1
Huvudavrinningsområde	Indalsälven - SE40000		

Mer information <http://viss.lansstyrelsen.se/Waters.aspx?waterMSCD=WA86782012>

Statusklassning

Klassificering

Status ?

- Ekologisk status	■ Måttlig
- Tillkomst/härkomst	■ Naturlig
- Kemisk status	■ Uppnår ej god
- Kemisk status utan överallt överskridande ämnen	■ God

Ekologisk status - Biologiska kvalitetsfaktorer ?

Påväxt-kiselalger

IPS-index för Kiselalger

ACID - Surhetsindex för vattendrag och sjöar

Bottenfauna

ASPT

DJ-index

MISA

Fisk

Ekologisk status - Fysikalisk kemiskt

Allmänna förhållanden Fys-kem	■ Hög
Näringsämnen	■ Hög
Försurning	■ Hög

Särskilda förorenande ämnen

Icke syntetiska ämnen

Koppar

Zink

Syntetiska ämnen

Ekologisk status - Hydromorfologi

Hydromorfologi cykel 1 2004-2015	■ Måttlig
Kontinuitet	■ Måttlig
Förekomst av artificiella vandringshinder	■ Måttlig
Fragmenteringsgrad	■ Hög
Barriäreffekt	■ Hög
Hydrologisk regim vattendrag	■ Ej klassad
Regleringsgrad för vattendrag	
Antal flödestoppar per år	
Variationskoefficient för dygnsflöden	
Förändrad medelhög vattenföring	
Reducerad medellåg vattenföring	
Morfologiska förhållanden	■ Hög
Rätnings- /kanaliseringsgrad	■ Hög
Andel rensad sträcka	■ Hög
Antal vägövergångar	■ God
Markanvändning i närmiljön	■ God
Markanvändning i delavrinningsområdet	■ God
Död ved/Antal vedbitar	
Antal diken per km	

Kemisk status

Prioriterade ämnen ■ Uppnår ej god

Bromerad difenyleter

Kvicksilver och kvicksilverföreningar ■ Uppnår ej god

Miljöproblem och påverkanskällor

Miljöproblem ?

	Klassificering
1. Övergödning och syrefattiga förhållanden	■ Nej
2. Miljögifter	■ Ja
3. Försurning	■ Nej
4.1 Flödesförändringar	■ Ej klassad
4.2 Konnektivitetsförändringar	■ Ja
4.3 Morfologiska förändringar	■ Nej
5. Främmande arter	■ Nej
6.3 Vattenuttag	

Påverkanskällor ?

	Klassificering
1. Punktkällor	
2. Diffusa källor	
3. Vattenuttag	
4. Flödesreglering och morfologiska förändringar	
5. Fysiska förändringar av sjöar och vattendrag	
7. Annan morfologisk påverkan	
8. Annan signifikant påverkan	

Risk

Risken för att en miljökvalitetsnorm inte följs och att en god miljöstatus inte uppnås ,

Klassificering

Riskbedömning ?

Risk att Ekologisk status/potential inte uppnås 2015	■ Risk
Risk att Kemisk status inte uppnås 2015	■ Risk
Risk att Kemisk status (exklusive kvicksilver) inte nås till 2015	■ Ingen risk

Skyddade områden

Område

Avloppskänsliga områden, inlandsvatten, fosfor

Tillrinningsområde till avloppskänsliga områden, norra kusten (SECA001)

EUID

SELK001

SECM001

Områdestyp

Avloppsvattendirektivet

Avloppsvattendirektivet

Typindelning

Värde

Typindelning/Typtillhörighet ?

Vattentyp - Vattendrag

V2SNN

Vattenkategori	Vattendrag
Limnisk ekoregion/Kustvattentyp	Norrlands inland, under högsta trädgränsen över högsta kustlinjen
Avrinningsområde	Liten: ≤ 100 km ²
Färg (Humus)	Nej - ≤ 50 mgPt/l
Bakgrundsalkalinitet	Nej - ≤ 1,0 mekv Alk

Vattenversion

I följande versioner har detta objekt existerat

Version

Version	Datum
Ytvatten innan versionshantering	2011-05-09 12:09
SVAR_2010_1	2011-10-17 12:07
SVAR_2012_2	2012-11-08 09:07
SVAR_2016	2017-06-20 09:29

Cykel

Cykel	Vattentyp
Förvaltningscykel 1 (2004 - 2009)	Vattenförekomst
Förvaltningscykel 2 (2010 - 2016)	Vattenförekomst
Förlängning av förvaltningscykel 2	Vattenförekomst
Förvaltningscykel 3 (2017 - 2021)	Vattenförekomst

Kontakta Länsstyrelsen i Jämtland

E-post Z-DL-vattendirektivet@lansstyrelsen.se

Hemsida <http://www.lansstyrelsen.se/jamtland/Sv/miljo-och-klimat/vatten-och-vattenanvandning/eg-ramdirektiv/Pages/index.aspx>