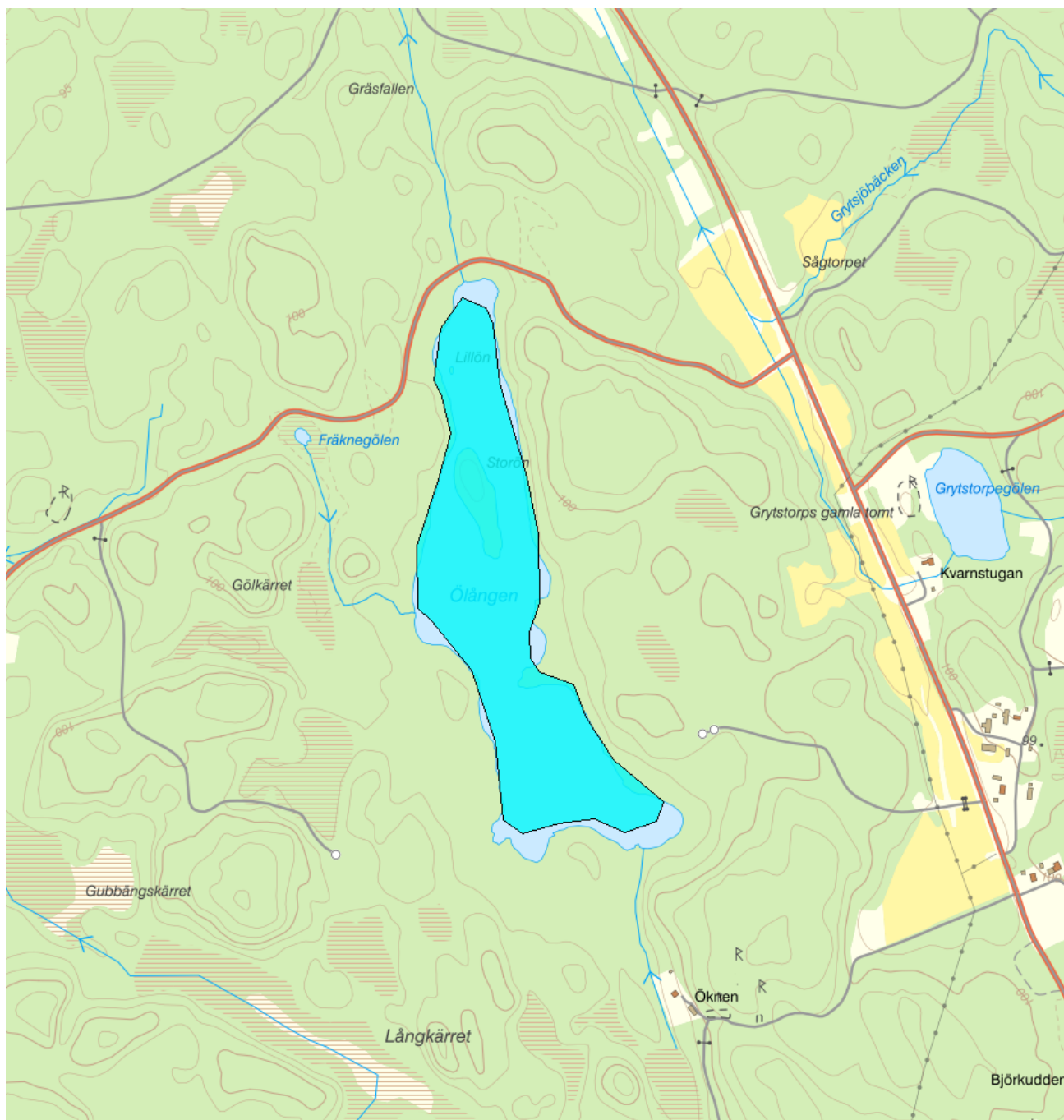


## Ölången - WA87845890 / NW649600-148183



<b>Vattenkategori</b>	Sjö	<b>Län</b>	Östergötland - 05
<b>Typ</b>	Övrigt vatten	<b>Kommun</b>	Linköping - 0580
<b>Distrikt</b>	4. Södra Östersjön - SE4	<b>Yta (km<sup>2</sup>)</b>	0,2
<b>Huvudavrinningsområde</b>	Motala ström - SE67000		

**Mer information** <https://viss.lansstyrelsen.se/Waters.aspx?waterMSCD=WA87845890>

### Statusklassning

Status ?

### Klassificering

- Ekologisk status
- Tillkomst/härkomst
- Kemisk status

### Ekologisk status - Biologiska kvalitetsfaktorer ?

#### Växtplankton

Näringsämnespåverkan växtplankton

Klorofyll a

Planktontrofiskt index (PTI)

Totalbiomassa

Artantal för växtplankton

#### Påväxt-kiselalger

ACID - Surhetsindex för vattendrag och sjöar

IPS-index för Kiselalger

#### Bottenfauna

ASPT

BQI

MILA

#### Makrofyter

#### Fisk

Fisk i sjöar (EQR8)

Fisk i sjöar AindexW5

Fisk i sjöar (EindexW3)

### Ekologisk status - Fysikalisk-Kemiska kvalitetsfaktorer ?

#### Näringsämnen

#### Ljusförhållanden

#### Syrgasförhållanden

#### Försurning

#### Särskilda förorenande ämnen

Koppar

Zink

### Ekologisk status - Hydromorfologiska kvalitetsfaktorer ?

#### Konnektivitet i sjöar

Längsgående konnektivitet i sjöar

Konnektivitet till närområde och svämplan kring sjöar

#### Hydrologisk regim i sjöar

Vattenståndsvariation i sjöar

Avvikelse i vinter- eller sommarvattenstånd

Vattenståndets förändringstakt i sjöar

#### Morfologiskt tillstånd i sjöar

Förändring av sjöars planform

Bottensubstrat i sjöar

Strukturer på det grunda vattenområdet i sjöar

Närområdet runt sjöar

Svämplanets strukturer och funktion runt sjöar

**Kemisk status ?**

Klassning av prioriterade ämnen och andra ämnen av betydelse

Prioriterade ämnen

**Miljöproblem och påverkanskällor****Påverkanskällor ?****Klassificering**

Punktkällor - reningsverk

Punktkällor - Bräddning

Punktkällor - IED-industri

Punktkällor - Inte IED-industri

Punktkällor - Förorenade områden

Punktkällor - Deponier

Punktkällor - Lakvatten från gruvdrift

Punktkällor - Vattenbruk

Punktkällor - Andra signifikanta punktkällor

Diffusa källor - Urban markanvändning

Diffusa källor - Jordbruk

Diffusa källor - Skogsbruk

Diffusa källor - Transport och infrastruktur

Diffusa källor - Förorenad mark/gammal industrimark

Diffusa källor - Enskilda avlopp

Diffusa källor - Atmosfärisk deposition

Diffusa källor - Materialtäkt

Diffusa källor - Vattenbruk

Diffusa källor - Andra relevanta

Vattenuttag eller vattenavledning - för jordbruk

Vattenuttag eller vattenavledning för dricksvatten

Vattenuttag eller vattenavledning - för industri

Vattenuttag eller vattenavledning - för kylvatten

Vattenuttag eller vattenavledning - för vattenbruk

Vattenuttag eller vattenavledning - för vattenkraft

Vattenuttag eller vattenavledning - annat

Förändring av konnektivitet genom dammar, barriärer och slussar - för vattenkraft

Förändring av konnektivitet genom dammar, barriärer och slussar - för dricksvatten

Förändring av konnektivitet genom dammar, barriärer och slussar - för översvämningsskydd

Förändring av konnektivitet genom dammar, barriärer och slussar - för bevattning

Förändring av konnektivitet genom dammar, barriärer och slussar - för turism och rekreation

Förändring av konnektivitet genom dammar, barriärer och slussar - för industrin

Förändring av konnektivitet genom dammar, barriärer och slussar - för sjöfart

Förändring av konnektivitet genom dammar, barriärer och slussar– Annat

Förändring av konnektivitet genom dammar, barriärer och slussar - okända eller föråldrade

Förändring av hydrologisk regim - jordbruk

Förändring av hydrologisk regim – Sjöfart

Förändring av hydrologisk regim - vattenkraft

Förändring av hydrologisk regim - offentlig vattenförsörjning

Förändring av hydrologisk regim - fiske och vattenbruk

Förändring av hydrologisk regim - annat

Fysisk förlust av hela eller delar av vattenförekomster

Förändring av morfologiskt tillstånd - för översvämningskydd

Förändring av morfologiskt tillstånd - för jordbruket

Förändring av morfologiskt tillstånd - för sjöfart

Förändring av morfologiskt tillstånd - annat

Förändring av morfologiskt tillstånd - okända eller föråldrade

Andra hydromorfologiska förändringar

Introducerade sjukdomar eller arter

Exploatering eller borttagande av djur eller växter

Nedskräpning, olaglig avfallsdumpning

Annan signifikant påverkan

Okänd signifikant påverkan

Historisk förorening

## Åtgärder

Här presenteras de föreslagna och genomförda åtgärderna för vattenförekomsten.

### Möjliga åtgärder i Förvaltningscykel 2 (1 st)

Förslag på åtgärder som är möjliga att genomföra eller skulle behöva genomföras för att nå god vattenstatus.

Åtgärd	Åtgärdskategori	Åtgärdsplats	Effekter	Storlek	Tidsspann	Totalkostnad	Flaggor
VA-planering, landsbygd och små orter - Linköpings kommun	Åtgärdsutredning - övervakningsbehov	Linköping		1 st	2012 - 2012	320 000 kr	

## Typtillhörighet

Värde

### Typindelning/Typtillhörighet ?

Vattentyp - Sjö

----

Limnisk vattentypsregion

Medeldjup (m)

Alkalinitet (mekv/l)

Humus (mg Pt/l)

## Vattenversion

Detta objekt har existerat i följande versioner

**Version**

SVAR\_2012\_2

SVAR\_2016\_4

**Datum**

2012-11-08 09:07

2019-05-16 08:57

**Cykel**

Förvaltningscykel 2 (2010 - 2016)

Förlängning av förvaltningscykel 2

Förvaltningscykel 3 (2017 - 2021) (aktuell)

**Vattentyp**

Övrigt vatten

Övrigt vatten

Övrigt vatten

**Kontakta Länsstyrelsen i Östergötland****E-post** [enheten.for.vatten.ostergotland@lansstyrelsen.se](mailto:enheten.for.vatten.ostergotland@lansstyrelsen.se)**Hemsida** <http://www.lansstyrelsen.se/ostergotland/Sv/miljo-och-klimat/vatten-och-vattenanvandning/vi-jobbar-med/vattendirektivet/Pages/index.aspx>