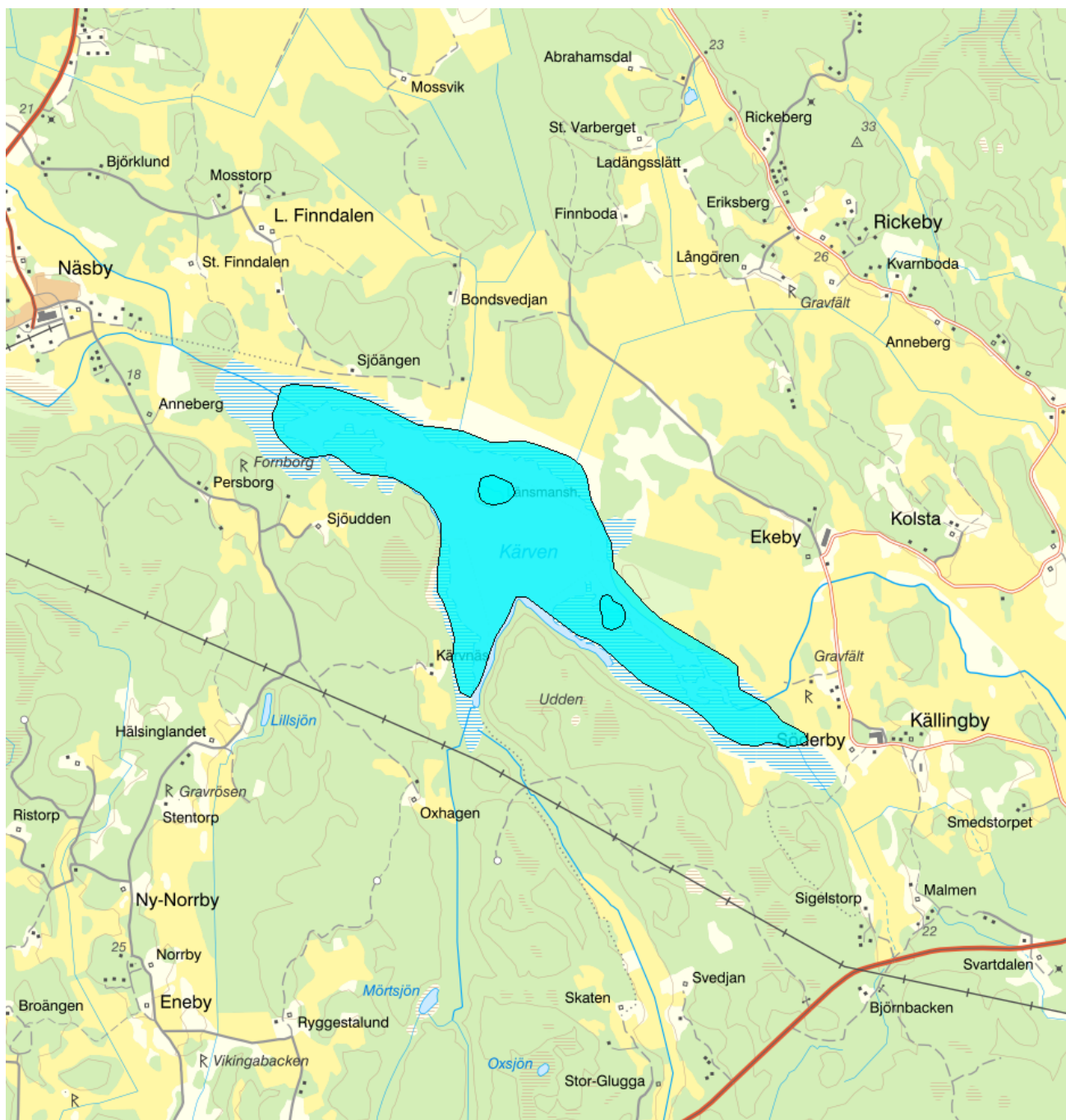


Kärven - WA89256431 / SE664474-163318

Förlängning av förvaltningscykel 2

Vattenkategori	Sjö	Län	Uppsala - 03
Typ	Vattenförekomst	Kommun	Uppsala - 0380
Distrikt	3. Norra Östersjön - SE3	Yta (km²)	1,6
Huvudavrinningsområde	Olandsån - SE56000		

Mer information <http://viss.lansstyrelsen.se/Waters.aspx?waterMSCD=WA89256431>

Miljö kvalitetsnorm
Statusklassning

Klassificering

Status ?

- Ekologisk status

- Tillkomst/härkomst

■ Naturlig

- Kemisk status

- Kemisk status utan överallt överskridande ämnen

Ekologisk status - Biologiska kvalitetsfaktorer ?

Växtplankton

Bottenfauna

BQI

Makrofyter

Fisk

Ekologisk status - Fysikalisk kemiska kvalitetsfaktorer ?

Näringsämnen

Ljusförhållanden

Syrgasförhållanden

Försurning

Särskilda förorenande ämnen

Icke syntetiska ämnen

Koppar

Zink

Ammoniak

Ekologisk status - Hydromorfologiska kvalitetsfaktorer ?

Hydromorfologi

Konnektivitet i sjöar

Längsgående konnektivitet i sjöar

Konnektivitet till närområde och svämplan
kring sjöar

Vattenståndsvariation i sjöar

Avvikelse i vinter- eller sommarvattenstånd

Vattenståndets förändringstakt i sjöar

Morfologiskt tillstånd i sjöar

Förändring av sjöars planform

Bottensubstrat i sjöar

Strukturer på det grunda vattenområdet i
sjöar

Närområdet runt sjöar

Svämplanets strukturer och funktion runt
sjöar**Kemisk status ?***Klassning av prioriterade ämnen och andra ämnen av betydelse*

Prioriterade ämnen

Bekämpningsmedel

Kvicksilver och kvicksilverföreningar

Övriga föreningar

Miljöproblem och påverkanskällor**Miljöproblem** ?**Klassificering**

Övergödning p.g.a. belastning av näringsämnen

Syrefattiga förhållanden p.g.a. belastning av organiska ämnen

Miljögifter

Försurning

Saltförening

Förhöjda temperaturer

Flödesförändringar

Morfologiska förändringar och kontinuitet

Okänt betydande miljöproblem

Påverkanskällor ?**Klassificering**

Punktkällor - reningsverk

Punktkällor - Bräddning

Punktkällor - IED-industri

Punktkällor - Inte IED-industri

Punktkällor - Förorenade områden

Punktkällor - Deponier

Punktkällor - Lakvatten från gruvdrift

Punktkällor - Vattenbruk

Punktkällor - Andra signifikanta punktkällor

Diffusa källor - Urban markanvändning

Diffusa källor - Jordbruk

Diffusa källor - Skogsbruk

Diffusa källor - Transport och infrastruktur

Diffusa källor - Förorenad mark/gammal industrimark

Diffusa källor - Enskilda avlopp

Diffusa källor - Atmosfärisk deposition

Diffusa källor - Materialtäkt

Diffusa källor - Vattenbruk

Diffusa källor - Andra relevanta

Vattenuttag - Jordbruk

Vattenuttag - Kommunal eller allmän vattentäkt

Vattenuttag - Tillverkningsindustri

Vattenuttag - Kylvatten

Vattenuttag - Fiskodling

Vattenuttag - Vattenkraft

Vattenuttag - Andra relevanta uttag

Damm, barriärer och slussar - Verksdamm, vattenkraft

Dammar, barriärer och slussar - Dammar för vattenförsörjning

Dammar, barriärer och slussar - Översvämningsskydd

Dammar, barriärer och slussar för bevattning

Dammar, barriärer och slussar för rekreation

Dammar, barriärer och slussar för industri

Dammar, barriärer och slussar för sjöfart

Dammar, barriärer och slussar - för andra syften

Dammar, barriärer och slussar - okänt syfte, oanvänd

Hydrologiska förändringar - Reglering för bevattningsändamål

Hydrologiska förändringar - transport

Hydrologiska förändringar - Reglering för kraftproduktion

Hydrologiska förändringar - kommunal eller allmän vattentäkt

Hydrologiska förändringar - vattenbruk

Hydrologiska förändringar - andra syften

Fysisk förlust av hela eller delar av vattenförekomster

Fysisk förändring av vattenförekomstens fåra, botten, flodplan eller närområde - för översvämningsskydd

Fysiska förändringar av sjöar vattendrag - för att öka jordbruksproduktionen

Fysiska förändringar av vattenförekomster för sjöfart

Fysiska förändringar av vattenförekomster - för andra syften

Fysiska förändringar - okänt syfte, oanvänd

Annan hydromorfologisk påverkan

Introducerade sjukdomar eller arter

Exploatering eller borttagande av djur eller växter

Nedskräpning, olaglig avfallsdumpning

Annan signifikant påverkan

Okänd signifikant påverkan

Historisk förorening

Åtgärder

Här presenteras de föreslagna och genomförda åtgärderna för vattenförekomsten.

Juridiskt bindande åtgärder i Vattenmyndigheternas åtgärdsprogram

Vattenmyndigheternas åtgärdsprogram innehåller de åtgärder som myndigheter och kommuner behöver genomföra för att miljö kvalitetsnormerna ska följas. Åtgärdsprogrammen för respektive vattendistrikt hittar du på www.vattenmyndigheterna.se.

Åtgärderna i åtgärdsprogrammet är administrativa åtgärder som är juridiskt bindande. Dessa syftar till att bana väg för de åtgärder som genomförs direkt i vattenmiljöerna för att förbättra vattnets ekologiska och kemiska status.

Möjliga, planerade, pågående och genomförda åtgärder för bättre vattenkvalitet

Nedan visas genomförda och planerade åtgärder samt föreslagna åtgärder som kan behöva genomföras för att uppnå bättre vattenkvalitet.

Åtgärderna är inte juridiskt bindande, utan en del i den långsiktiga planeringen för bättre vatten. Det kan finnas ytterligare åtgärder som av olika anledning ännu inte blivit registrerade. Vattenmyndigheterna välkomnar synpunkter och konkreta förbättringsförslag på föreslagna åtgärder.

Möjliga åtgärder i Förvaltningscykel 2 (32 st)

Förslag på åtgärder som är möjliga att genomföra eller skulle behöva genomföras för att nå god vattenstatus.

Åtgärd	Åtgärdskategori	Åtgärdsplats	Effekter	Storlek	Tidsspann	Totalkostnad	Flaggor
Anpassad skyddszon - medel erosionsrisk vid WA18419717	Anpassad skyddszon - medel erosionsrisk	Olandsån	Minskning Totalfosfor 6 kg/år	2 ha	2027 - 2033		
Anpassad skyddszon - medel erosionsrisk vid WA18419717	Anpassad skyddszon - medel erosionsrisk	Olandsån	Minskning Totalfosfor 6 kg/år	2 ha	2027 - 2033		
Anpassad skyddszon - medel erosionsrisk vid WA89256431	Anpassad skyddszon - medel erosionsrisk	Kärven	Minskning Totalfosfor 4 kg/år	0,9 ha	2027 - 2033		
Anpassad skyddszon - medel erosionsrisk vid WA89256431	Anpassad skyddszon - medel erosionsrisk	Kärven	Minskning Totalfosfor 4 kg/år	0,9 ha	2027 - 2033		
Anpassad skyddszon - medel erosionsrisk vid WA95921623	Anpassad skyddszon - medel erosionsrisk	Testen	Minskning Totalfosfor 5 kg/år	2 ha	2027 - 2033		
Anpassad skyddszon - medel erosionsrisk vid WA95921623	Anpassad skyddszon - medel erosionsrisk	Testen	Minskning Totalfosfor 5 kg/år	2 ha	2027 - 2033		
Anpassade skyddszoner på åkermark vid SE664474-163318	Anpassade skyddszoner på åkermark	Kärven	Minskning Totalfosfor till hav (inkl. retention) 7 kg/år Minskning Totalkväve till hav (inkl. retention) 3 kg/år Minskning Totalkväve 4 kg/år Minskning Totalfosfor 12 kg/år	16 st	-		
Kärven	Möjliggöra upp- och nedströmspassage	6644647 - 678177		1 m	-		
Rådgivning till jordbruksverksamhet	Rådgivning - Jordbruk och trädgårdsföretag samt djurhållande verksamheter	Kärven	Minskning Totalfosfor kg/år	1 st	2021 - 2027		
Rådgivning till jordbruksverksamhet	Rådgivning - Jordbruk och trädgårdsföretag samt djurhållande verksamheter	Kärven	Minskning Totalfosfor kg/år	1 st	2021 - 2027		
Rådgivning till jordbruksverksamhet	Rådgivning - Jordbruk och trädgårdsföretag samt djurhållande verksamheter	Kärven	Minskning Totalfosfor kg/år	1 st	2021 - 2027		
Rådgivning till jordbruksverksamhet	Rådgivning - Jordbruk och trädgårdsföretag samt djurhållande verksamheter	Kärven	Minskning Totalfosfor kg/år	1 st	2021 - 2027		

Skyddszon - medel erosionsrisk vid WA18419717	Skyddszon - medel erosionsrisk	Olandsån	Minskning Totalfosfor 2 kg/år	8 ha	2027 - 2033
Skyddszon - medel erosionsrisk vid WA18419717	Skyddszon - medel erosionsrisk	Olandsån	Minskning Totalfosfor 2 kg/år	8 ha	2027 - 2033
Skyddszon - medel erosionsrisk vid WA89256431	Skyddszon - medel erosionsrisk	Kärven	Minskning Totalfosfor 1 kg/år	2 ha	2027 - 2033
Skyddszon - medel erosionsrisk vid WA89256431	Skyddszon - medel erosionsrisk	Kärven	Minskning Totalfosfor 1 kg/år	2 ha	2027 - 2033
Strukturkalkning - hög effekt vid WA18419717	Strukturkalkning - hög effekt	Olandsån	Minskning Totalfosfor 2 kg/år	8 ha	2027 - 2033
Strukturkalkning - hög effekt vid WA18419717	Strukturkalkning - hög effekt	Olandsån	Minskning Totalfosfor 2 kg/år	8 ha	2027 - 2033
Tillsyn på jordbruksverksamhet	Tillsyn - Jordbruk och trädgårdsföretag samt djurhållande verksamheter	Kärven	Minskning Totalfosfor kg/år	1 st	2021 - 2027
Tillsyn på jordbruksverksamhet	Tillsyn - Jordbruk och trädgårdsföretag samt djurhållande verksamheter	Kärven	Minskning Totalfosfor kg/år	1 st	2021 - 2027
Våtmark - fosfordamm vid SE664474-163318	Våtmark - fosfordamm	Kärven	Minskning Totalfosfor till hav (inkl. retention) 12 kg/år Minskning Totalkväve till hav (inkl. retention) 12 kg/år Minskning Totalkväve 17 kg/år Minskning Totalfosfor 21 kg/år	0,14 ha	-
Våtmark - fosfordamm vid SE664474-163318	Våtmark - fosfordamm	Kärven	Minskning Totalfosfor till hav (inkl. retention) 7 kg/år Minskning Totalfosfor inkl. marginaleffekt 12 kg/år Minskning Totalkväve till hav (inkl. retention) 7 kg/år Minskning Totalkväve 10 kg/år Minskning Totalfosfor 12 kg/år	0,082 ha	-

Våtmark för förbättrad vattenkvalitet vid WA18419717	Våtmark för förbättrad vattenkvalitet	Olandsån	Minskning Totalkväve 260 kg/år Minskning Totalfosfor 31 kg/ år	0,9 ha	2021 - 2027	
Våtmark för förbättrad vattenkvalitet vid WA18419717	Våtmark för förbättrad vattenkvalitet	Olandsån	Minskning Totalkväve 260 kg/år Minskning Totalfosfor 31 kg/ år	0,9 ha	2021 - 2027	
Våtmark för förbättrad vattenkvalitet vid WA89256431	Våtmark för förbättrad vattenkvalitet	Kärven	Minskning Totalkväve 190 kg/år Minskning Totalfosfor 21 kg/ år	0,7 ha	2021 - 2027	
Våtmark för förbättrad vattenkvalitet vid WA89256431	Våtmark för förbättrad vattenkvalitet	Kärven	Minskning Totalkväve 190 kg/år Minskning Totalfosfor 21 kg/ år	0,7 ha	2021 - 2027	
Våtmark för förbättrad vattenkvalitet vid WA95921623	Våtmark för förbättrad vattenkvalitet	Testen	Minskning Totalkväve 240 kg/år Minskning Totalfosfor 29 kg/ år	1 ha	2027 - 2033	
Våtmark för förbättrad vattenkvalitet vid WA95921623	Våtmark för förbättrad vattenkvalitet	Testen	Minskning Totalkväve 240 kg/år Minskning Totalfosfor 29 kg/ år	1 ha	2027 - 2033	
Åtgärdande av EA till normal skyddsnivå vid SE664474-163318	Åtgärdande av EA till normal skyddsnivå	Kärven	Minskning Totalfosfor till hav (inkl. retention) 7 kg/år Minskning Totalfosfor inkl. marginaleffekt 13 kg/år Minskning Totalkväve till hav (inkl. retention) 4 kg/år Minskning Totalkväve 7 kg/år Minskning Totalfosfor 13 kg/ år	34 st	-	2 800 000 kr
Åtgärd för att minska påverkan från små avlopp - UPPSALA kommun.	Åtgärder för att minska påverkan från små avlopp	Kärven	Minskning Totalfosfor kg/år	5 st	2022 - 2027	

Åtgärd för att minska påverkan från små avlopp - UPPSALA kommun.	Åtgärder för att minska påverkan från små avlopp	Testen	Minskning Totalfosfor kg/år	190 st	2022 - 2027
Åtgärd för att minska påverkan från små avlopp - UPPSALA kommun.	Åtgärder för att minska påverkan från små avlopp	Olandsån	Minskning Totalfosfor kg/år	5 st	2022 - 2027

Planerade eller pågående åtgärder (1 st)

Åtgärder som planeras att genomföras eller håller på att genomföras.

Åtgärd	Åtgärdskategori	Åtgärdsplats	Effekter	Status	Storlek	Tidsspann	Flaggor	Totalkostnad
Kommunal anslutning av små avlopp - UPPSALA kommun	Kommunal anslutning av små avlopp	Testen	Minskning Totalfosfor kg/år	Planerad	5 st	2022 - 2027		

Genomförda åtgärder (4 st)

Åtgärder som har genomförts i eller kring vattenförekomsten eller har en effekt på vattenförekomsten

Åtgärd	Åtgärdskategori	Åtgärdsplats	Effekter	Storlek	Tidsspann	Flaggor	Totalkostnad
Miljöersättning ekologisk odling	Odling utan bekämpningsmedel			47 ha	2010 - 2014		
Skyddszon	Skyddszon på åkermark	Kärven	Minskning Totalfosfor kg/år	5,4 ha	2016 -		
Miljöersättning extensiv vallodling	Vallodling i slättlandskapet (enligt miljöstödet)		Minskning Totalkväve st/år Minskning Totalfosfor st/år	66 ha	2010 - 2014		
Vårbearbetning	Vårbearbetning	Kärven	Minskning Totalkväve kg/år	6,7 ha	2018 -		

Risk

Risken för att en miljö kvalitetsnorm inte följs och att en god miljöstatus inte uppnås ,

Klassificering

Riskbedömning ?

Risk att Ekologisk status/potential inte uppnås
2021

Risk att Kemisk status inte uppnås 2021

Risk att Ekologisk status/potential inte uppnås
2027

Risk att Kemisk status inte uppnås 2027

Miljöövervakning

Övervakningsstation	Program	Undersökning	Programspecifikt ID	Programspecifikt namn
Kärven	RMÖ, Uppsala län. Extensiv kartering av sjöar	RMÖ, Uppsala län. Extensiv kartering av sjöar		

Skyddade områden

Område	EUID	Områdestyp
Avloppskänsliga områden, inlandsvatten, fosfor	SELK001	Avloppsvattendirektivet
Känsliga jordbruksområden	SENI1	Nitratkänsliga områden

Typindelning

Värde

Typindelning/Typtilhörighet ?

Limnisk ekoregion/Kustvattentyp

Vattenversion*I följande versioner har detta objekt existerat***Version**

Ytvatten innan versionshantering

SVAR_2010_1

SVAR_2012_2

SVAR_2016

Datum

2011-05-09 12:09

2011-10-17 12:07

2012-11-08 09:07

2017-06-20 09:29

Cykel

Förvaltningscykel 1 (2004 - 2009)

Förvaltningscykel 2 (2010 - 2016)

Förlängning av förvaltningscykel 2

Förvaltningscykel 3 (2017 - 2021) (aktuell)

Vattentyp

Vattenförekomst

Vattenförekomst

Vattenförekomst

Vattenförekomst

Kontakta Länsstyrelsen i Uppsala**E-post** vattenforvaltning.uppsala@lansstyrelsen.se**Hemsida** <http://www.lansstyrelsen.se/upsala/Sv/miljo-och-klimat/vatten-och-vattenanvandning/sjoar-och-vattendrag/Pages/default.aspx>