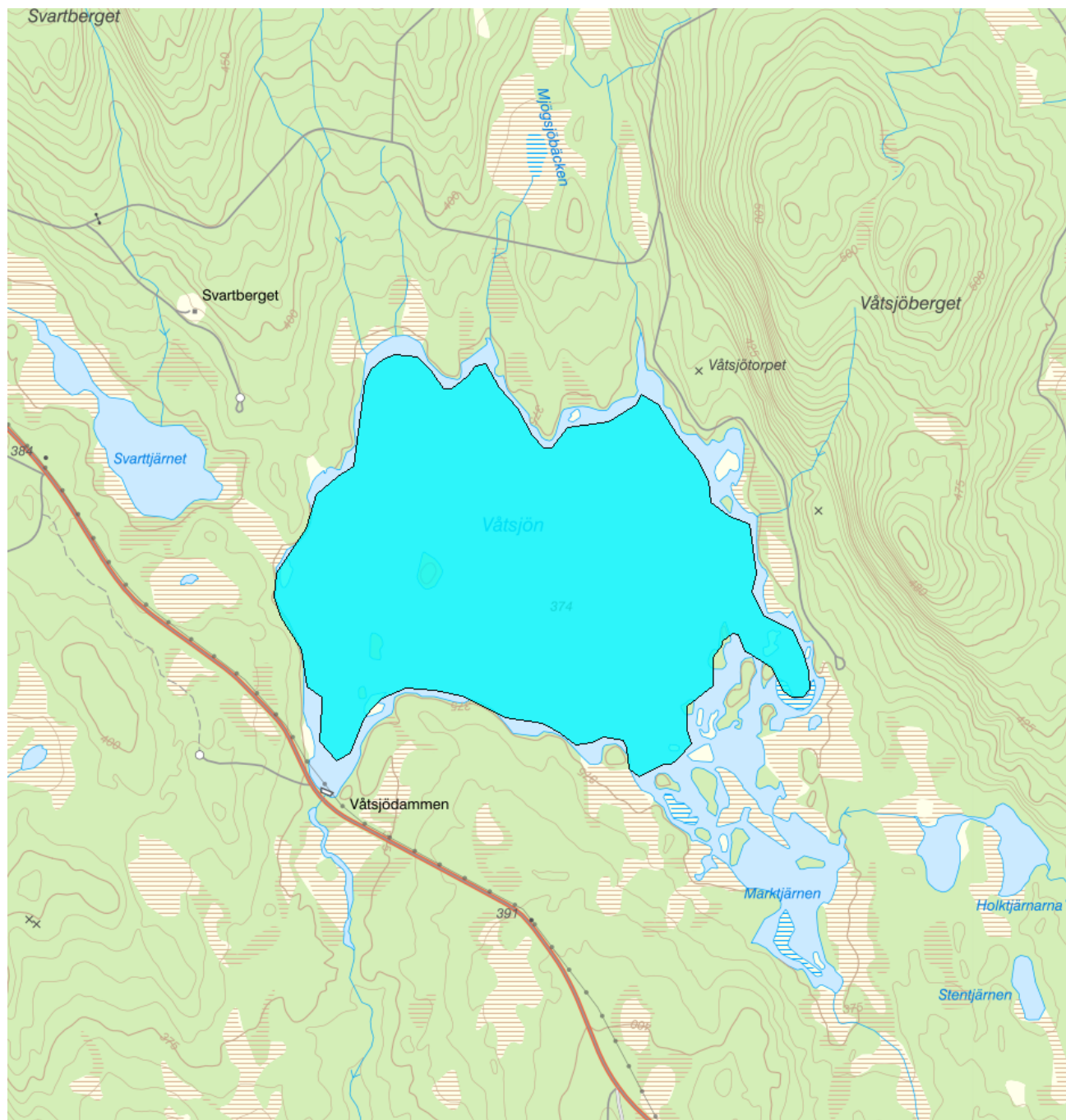


Våtsjön - WA90592915 / SE671889-133381



Vattenkategori	Sjö	Län	Värmland - 17
Typ	Vattenförekomst	Kommun	Torsby - 1737
Distrikt	5. Västerhavet (nationell del) - SE5	Yta (km²)	1,3
Huvudavrinningsområde	Göta älv - SE108000		

Mer information <https://viss.lansstyrelsen.se/Waters.aspx?waterMSCD=WA90592915>

Miljö kvalitetsnorm

Ekologisk status

Kvalitetskrav

■ God ekologisk status 2045

Version: Beslutad

Beskrivning

⚠ **Motiveringstexter kan uppdateras av ansvarig länsstyrelse eller vattenmyndighet**

Undantag

Kvalitetsfaktor	Påverkanskälla	Tidsfrist	Mindre strängt krav	Skäl
Konnektivitet i sjöar	Förändring av konnektivitet genom dammar, barriärer och slussar - för vattenkraft	2045		Naturliga förhållanden

Motivering

Det finns en väsentlig påverkan på kvalitetsfaktorn konnektivitet. Barriärerna fragmenterar vattenförekomsten och hindrar fiskars och bottenlevande djurs förflyttningar upp- och ned i vattensystemet, samt hämmar flödet av näringsämnen, sediment och organiskt material. Det påverkar den ekologiska funktionen i vattenförekomsten i så hög grad att den ekologiska statusen bedöms vara sämre än god och åtgärder behöver därför vidtas.

Från och med den 1 januari 2019 ska alla vattenkraftsverksamheter förses med moderna miljövillkor, d.v.s. ett meddelat tillstånd enligt miljöbalken (1998:808). Vattenförekomsten ingår i en prövningsgrupp med utgångspunkt i den nationella prövningsplanen och ingår i omprövning 2034 (Regeringen, 2020). Bedömningen är att tiden för att genomföra åtgärder efter att tillstånd meddelats, tillsammans med efterföljande återhämtning, medför att uppnåendet av god ekologisk status inte kommer vara möjligt förrän senast 2045 och därmed finns skäl för tidsfrist.


Kvalitetsfaktor	Påverkanskälla	Tidsfrist	Mindre strängt krav	Skäl
Fisk	Förändring av konnektivitet genom dammar, barriärer och slussar - för vattenkraft	2045		Naturliga förhållanden

Motivering

Det finns en väsentlig påverkan på kvalitetsfaktorn fisk. Förekommande barriärer fragmenterar vattenförekomsten och hindrar fiskars och bottenlevande djurs förflyttningar upp- och ned i vattensystemet, samt hämmar flödet av näringsämnen, sediment och organiskt material. Det påverkar den ekologiska funktionen i vattenförekomsten i så hög grad att den ekologiska statusen bedöms vara sämre än god och åtgärder behöver därför vidtas.

Från och med den 1 januari 2019 ska alla vattenkraftsverksamheter förses med moderna miljövillkor, d.v.s. ett meddelat tillstånd enligt miljöbalken (1998:808). Vattenförekomsten ingår i en prövningsgrupp med utgångspunkt i den nationella prövningsplanen och ingår i omprövning 2034 (Regeringen, 2020). Bedömningen är att tiden för att genomföra åtgärder efter att tillstånd meddelats, tillsammans med efterföljande återhämtning, medför att uppnåendet av god ekologisk status inte kommer vara möjligt förrän senast 2045 och därmed finns skäl för tidsfrist.

Referenser

Kompletterande riktlinjer för miljökvalitetsnormer och undantag 2021-2027 

Kemisk ytvattenstatus

Kvalitetskrav God kemisk ytvattenstatus

Undantag - Mindre stränga krav

Kvicksilver och kvicksilverföreningar

Kvalitetskrav

Uppnår ej god kemisk ytvattenstatus

Tidpunkt**Påverkanskälla**

Diffusa källor - Atmosfärisk deposition

▲ Motiveringstexten kan uppdateras av ansvarig länsstyrelse eller vattenmyndighet

Nr enl föreskrift (HVMFS)	Skäl	Halt som ska uppnås	Nuvarande halt	Enhet
2013:19	Omöjligt			
21				

Ett undantag i form av mindre strängt krav har satts för kvicksilver (Hg). Halterna av kvicksilver bedöms överskrida gränsvärdet i fisk i samtliga vattenförekomster. Skälet för undantag är att det bedöms vara tekniskt omöjligt att sänka halterna av kvicksilver till de nivåer som motsvarar god kemisk ytvattenstatus. Den största påverkan av kvicksilver består av atmosfärisk deposition vars ursprung är långväga. I Sverige har en stor mängd av det nedfallande atmosfäriska kvicksilvret under lång tid ackumulerats. Problemet bedöms ha en sådan omfattning och karaktär att det i dagsläget saknas tekniska förutsättningar att åtgärda det. De nuvarande halterna av kvicksilver (december 2015) får dock inte öka. Lokala påverkanskällor som bidrar till sänkt status för Hg ska åtgärdas oavsett det mindre stränga kravet för atmosfärisk deposition (se övriga tidsfrister).

Bromerad difenyleter

■ Uppnår ej god kemisk ytvattenstatus


Diffusa källor - Atmosfärisk deposition


▲ Motiveringstexten kan uppdateras av ansvarig länsstyrelse eller vattenmyndighet


Nr enl föreskrift (HVMFS)	Skäl	Halt som ska uppnås	Nuvarande halt	Enhet
2013:19	Omöjligt			
5				

Ett undantag i form av mindre strängt krav har satts för bromerade difenyletrar (kongenerna 28, 47, 99, 100, 153 och 154), även kallade polybromerade difenyletrar (PBDE). Halterna av PBDE bedöms överskrida gränsvärdet i fisk i samtliga vattenförekomster. Skälet för undantag är att det bedöms vara tekniskt omöjligt att sänka halterna av PBDE till de nivåer som motsvarar god kemisk ytvattenstatus. Problemet beror främst på påverkan från långväga luftburna föroreningar och bedöms ha en sådan omfattning och karaktär att det i dagsläget saknas tekniska förutsättningar att åtgärda det. De nuvarande halterna av PBDE (december 2015) får dock inte öka. Lokala påverkanskällor som bidrar till sänkt status för PBDE ska åtgärdas oavsett det mindre stränga kravet för atmosfärisk deposition (se övriga tidsfrister).

Referenser

The National Swedish Contaminant Monitoring Programme for Freshwater Biota, 2018 

Havs- och vattenmyndighetens föreskrifter (HVMFS 2019:25) om klassificering och miljö kvalitetsnormer avseende ytvatten 

Kompletterande riktlinjer för miljö kvalitetsnormer och undantag 2021-2027 

Statusklassning

Status ?	Klassificering
- Ekologisk status	■ Måttlig
- Tillkomst/härkomst	■ Naturlig
- Kemisk status	■ Uppnår ej god
Ekologisk status - Biologiska kvalitetsfaktorer ?	
Växtplankton	<input type="checkbox"/> Ej klassad
Näringsämnespåverkan växtplankton	<input type="checkbox"/> Ej klassad
Klorofyll a	<input type="checkbox"/> Ej klassad
Planktontrofiskt index (PTI)	
Totalbiomassa	<input type="checkbox"/> Ej klassad
Artantal för växtplankton	<input type="checkbox"/> Ej klassad
Påväxt-kiselalger	
ACID - Surhetsindex för vattendrag och sjöar	
IPS-index för Kiselalger	
Bottenfauna	<input type="checkbox"/> Ej klassad
ASPT	<input type="checkbox"/> Ej klassad
BQI	<input type="checkbox"/> Ej klassad
MILA	<input type="checkbox"/> Ej klassad

Makrofyter	<input type="checkbox"/> Ej klassad
Fisk	<input checked="" type="checkbox"/> Måttlig
Fisk i sjöar (EQR8)	
Fisk i sjöar AindexW5	
Fisk i sjöar (EindexW3)	

Ekologisk status - Fysikalisk-Kemiska kvalitetsfaktorer ?

Näringsämnen	<input type="checkbox"/> Ej klassad
Ljusförhållanden	<input type="checkbox"/> Ej klassad
Syrgasförhållanden	<input type="checkbox"/> Ej klassad
Förurning	<input checked="" type="checkbox"/> God
Särskilda förorenande ämnen	<input type="checkbox"/> Ej klassad
Koppar	
Zink	

Ekologisk status - Hydromorfologiska kvalitetsfaktorer ?

Konnektivitet i sjöar	<input checked="" type="checkbox"/> Dålig
Längsgående konnektivitet i sjöar	<input checked="" type="checkbox"/> Dålig
Konnektivitet till närområde och svämplan kring sjöar	
Hydrologisk regim i sjöar	<input checked="" type="checkbox"/> Måttlig
Vattenståndsvariation i sjöar	<input checked="" type="checkbox"/> Måttlig
Avvikelse i vinter- eller sommarvattenstånd	<input checked="" type="checkbox"/> Måttlig
Vattenståndets förändringstakt i sjöar	<input checked="" type="checkbox"/> Måttlig
Morfologiskt tillstånd i sjöar	<input checked="" type="checkbox"/> Hög
Förändring av sjöars planform	
Bottensubstrat i sjöar	
Strukturer på det grunda vattenområdet i sjöar	
Närområdet runt sjöar	<input checked="" type="checkbox"/> Hög
Svämplanets strukturer och funktion runt sjöar	<input checked="" type="checkbox"/> Hög

Kemisk status ?

Klassning av prioriterade ämnen och andra ämnen av betydelse

Prioriterade ämnen	<input checked="" type="checkbox"/> Uppnår ej god
Bromerad difenyleter	<input checked="" type="checkbox"/> Uppnår ej god
Kviksilver och kvicksilverföreningar	<input checked="" type="checkbox"/> Uppnår ej god

Miljöproblem och påverkanskällor

Påverkanskällor ?

Klassificering

Punktkällor - reningsverk

Punktkällor - Bräddning

Punktkällor - IED-industri

Punktkällor - Inte IED-industri

Punktkällor - Förorenade områden

Punktkällor - Deponier

Punktkällor - Lakvatten från gruvdrift

Punktkällor - Vattenbruk

Punktkällor - Andra signifikanta punktkällor	
Diffusa källor - Urban markanvändning	
Diffusa källor - Jordbruk	
Diffusa källor - Skogsbruk	<input checked="" type="checkbox"/> Betydande påverkan
Diffusa källor - Transport och infrastruktur	
Diffusa källor - Förorenad mark/gammal industrimark	
Diffusa källor - Enskilda avlopp	
Diffusa källor - Atmosfärisk deposition	<input checked="" type="checkbox"/> Betydande påverkan
Diffusa källor - Materialtäkt	
Diffusa källor - Vattenbruk	
Diffusa källor - Andra relevanta	
Vattenuttag eller vattenavledning - för jordbruk	
Vattenuttag eller vattenavledning för dricksvatten	
Vattenuttag eller vattenavledning - för industri	
Vattenuttag eller vattenavledning - för kylvatten	
Vattenuttag eller vattenavledning - för vattenbruk	
Vattenuttag eller vattenavledning - för vattenkraft	
Vattenuttag eller vattenavledning - annat	
Förändring av konnektivitet genom dammar, barriärer och slussar - för vattenkraft	<input checked="" type="checkbox"/> Betydande påverkan
Förändring av konnektivitet genom dammar, barriärer och slussar - för dricksvatten	
Förändring av konnektivitet genom dammar, barriärer och slussar - för översvämningsskydd	
Förändring av konnektivitet genom dammar, barriärer och slussar - för bevattning	
Förändring av konnektivitet genom dammar, barriärer och slussar - för turism och rekreation	
Förändring av konnektivitet genom dammar, barriärer och slussar - för industrin	
Förändring av konnektivitet genom dammar, barriärer och slussar - för sjöfart	
Förändring av konnektivitet genom dammar, barriärer och slussar - Annat	<input type="checkbox"/> Ej klassad
Förändring av konnektivitet genom dammar, barriärer och slussar - okända eller föråldrade	<input type="checkbox"/> Ej klassad
Förändring av hydrologisk regim - jordbruk	
Förändring av hydrologisk regim - Sjöfart	
Förändring av hydrologisk regim - vattenkraft	<input checked="" type="checkbox"/> Betydande påverkan
Förändring av hydrologisk regim - offentlig vattenförsörjning	
Förändring av hydrologisk regim - fiske och vattenbruk	
Förändring av hydrologisk regim - annat	<input type="checkbox"/> Ej klassad
Fysisk förlust av hela eller delar av vattenförekomster	
Förändring av morfologiskt tillstånd - för översvämningsskydd	
Förändring av morfologiskt tillstånd - för jordbruket	
Förändring av morfologiskt tillstånd - för sjöfart	

Förändring av morfologiskt tillstånd - annat

Förändring av morfologiskt tillstånd - okända eller föråldrade

Andra hydromorfologiska förändringar

Introducerade sjukdomar eller arter

Exploatering eller borttagande av djur eller växter

Nedskräpning, olaglig avfallsdumpning

Annan signifikant påverkan

Okänd signifikant påverkan

Historisk förorening

Åtgärdsbehov

Åtgärdsbehov är en kvantifiering av den åtgärds mängd som behövs för att nå miljökvalitetsnormerna i en eller flera vattenförekomster. Behoven som identifierats är inte bindande men ger en indikation på hur många åtgärder som behöver genomföras samt hur de kan fördelas mellan olika vattenförekomster.

I vattenförvaltningscykel 3 (2021-2027) har åtgärdsbehov endast kvantifierats för miljökonsekvenstypen övergödning. För sjöar och vattendrag beskrivs behovet utifrån reduktion av fosfor medan det för kustvatten beskrivs utifrån reduktion av både fosfor och kväve. Via nedanstående länkar återfinns metodrapport samt aktuella åtgärdsbehov avseende fosfor och kväve. Observera att åtgärdsbehoven bygger på en nationell beräkning och att undersökningar som grundar sig på mer lokal kunskap kan ge bättre skattningar av behoven.

Åtgärdsbehov per vattenförekomst

Metodrapport

Observera att åtgärdsbehoven i regel inte uppdateras efter det att åtgärdsprogram och förvaltningsplaner beslutats. Undantag kan dock förekomma, se därför till att alltid utgå från den senaste versionen från VISS.

Åtgärder

Här presenteras de föreslagna och genomförda åtgärderna för vattenförekomsten.

Juridiskt bindande åtgärder i Vattenmyndigheternas åtgärdsprogram

Vattenmyndigheternas åtgärdsprogram innehåller de åtgärder som myndigheter och kommuner behöver genomföra för att miljökvalitetsnormerna ska följas. Åtgärdsprogrammen för respektive vattendistrikt hittar du på www.vattenmyndigheterna.se.

Åtgärderna i åtgärdsprogrammet är administrativa åtgärder som är juridiskt bindande. Dessa syftar till att bana väg för de åtgärder som genomförs direkt i vattenmiljöerna för att förbättra vattnets ekologiska och kemiska status.

Möjliga, planerade, pågående och genomförda åtgärder för bättre vattenkvalitet

Nedan visas genomförda och planerade åtgärder samt föreslagna åtgärder som kan behöva genomföras för att uppnå bättre vattenkvalitet. Åtgärderna är inte juridiskt bindande, utan en del i den långsiktiga planeringen för bättre vatten. Det kan finnas ytterligare åtgärder som av olika anledningar ännu inte blivit registrerade. Vattenmyndigheterna välkomnar synpunkter och konkreta förbättringsförslag på föreslagna åtgärder.

Möjliga åtgärder i Förvaltningscykel 3 (3 st)							
Åtgärd	Åtgärdskategori	Åtgärdsplats	Effekter	Storlek	Tidsspann	Totalkostnad	Flaggor
Askåterföring	Askåterföring (GROT)	Våtsjön		96 ha	-		
Ekologiskt funktionell kantzon skogsbruk	Ekologiskt funktionella kantzoner-skogsbruk	Våtsjön		1 ha	-		
Möjliggöra upp- och nedströmspassage - Våtsjödammen	Möjliggöra upp- och nedströmspassage	6718851 - 1333791			-		

Möjliga åtgärder i Förvaltningscykel 2 (3 st)

Förslag på åtgärder som är möjliga att genomföra eller skulle behöva genomföras för att nå god vattenstatus.

Åtgärd	Åtgärdskategori	Åtgärdsplats	Effekter	Storlek	Tidsspann	Totalkostnad	Flaggor
Askåterföring	Askåterföring (GROT)	Våtsjön		96 ha	-		
Ekologiskt funktionell kantzonskogsbruk	Ekologiskt funktionella kantzoner-skogsbruk	Våtsjön		1 ha	-		
Möjliggöra upp- och nedströmspassage - Våtsjödammen	Möjliggöra upp- och nedströmspassage	6718851 - 1333791			-		

Planerade eller pågående åtgärder (34 st)

Åtgärder som planeras att genomföras eller håller på att genomföras.

Åtgärd	Åtgärdskategori	Åtgärdsplats	Effekter	Status	Storlek	Tidsspann	Totalkostnad	Flaggor
VÅTSJÖN	Kalkning med båt	VÅTSJÖN		Planerad	72 ton	2014 - 2014	60 000 kr	
VÅTSJÖN	Kalkning med båt	VÅTSJÖN		Planerad	72 ton	2015 - 2015	60 000 kr	
VÅTSJÖN	Kalkning med båt	VÅTSJÖN		Planerad	72 ton	2016 - 2016	60 000 kr	
VÅTSJÖN	Kalkning med båt	VÅTSJÖN		Planerad	72 ton	2017 - 2017	60 000 kr	
BREDTJÄRNEN	Kalkning med flyg	BREDTJÄRNEN		Planerad	3 ton	2015 - 2015	2 500 kr	
BREDTJÄRNEN	Kalkning med flyg	BREDTJÄRNEN		Planerad	3 ton	2017 - 2017	2 500 kr	
DAGLAMP	Kalkning med flyg	DAGLAMP		Planerad	3 ton	2015 - 2015	2 500 kr	
DAGLAMP	Kalkning med flyg	DAGLAMP		Planerad	3 ton	2017 - 2017	2 500 kr	
DJUPTJÄRNEN	Kalkning med flyg	DJUPTJÄRNEN		Planerad	13 ton	2015 - 2015	11 000 kr	
DJUPTJÄRNEN	Kalkning med flyg	DJUPTJÄRNEN		Planerad	13 ton	2017 - 2017	11 000 kr	
GÄDDTJÄRNEN	Kalkning med flyg	GÄDDTJÄRNEN		Planerad	5 ton	2015 - 2015	4 200 kr	
GÄDDTJÄRNEN	Kalkning med flyg	GÄDDTJÄRNEN		Planerad	5 ton	2017 - 2017	4 200 kr	
HOLKTJÄRNARNA	Kalkning med flyg	HOLKTJÄRNARNA		Planerad	4 ton	2015 - 2015	3 300 kr	
HOLKTJÄRNARNA	Kalkning med flyg	HOLKTJÄRNARNA		Planerad	4 ton	2017 - 2017	3 300 kr	
HOLKTJÄRNARNA	Kalkning med flyg	HOLKTJÄRNARNA		Planerad	7 ton	2015 - 2015	5 800 kr	
HOLKTJÄRNARNA	Kalkning med flyg	HOLKTJÄRNARNA		Planerad	7 ton	2017 - 2017	5 800 kr	
HOLMTJÄRNEN	Kalkning med flyg	HOLMTJÄRNEN		Planerad	16 ton	2015 - 2015	13 000 kr	
HOLMTJÄRNEN	Kalkning med flyg	HOLMTJÄRNEN		Planerad	16 ton	2017 - 2017	13 000 kr	
HOLMTJÄRNEN	Kalkning med flyg	HOLMTJÄRNEN		Planerad	12 ton	2015 - 2015	10 000 kr	
HOLMTJÄRNEN	Kalkning med flyg	HOLMTJÄRNEN		Planerad	12 ton	2017 - 2017	10 000 kr	
NORRA MJÖGSJÖN	Kalkning med flyg	NORRA MJÖGSJÖN		Planerad	16 ton	2015 - 2015	13 000 kr	
NORRA MJÖGSJÖN	Kalkning med flyg	NORRA MJÖGSJÖN		Planerad	16 ton	2017 - 2017	13 000 kr	
NORRA MJÖGSJÖN	Kalkning med flyg	NORRA MJÖGSJÖN		Planerad	8 ton	2015 - 2015	6 600 kr	
NORRA MJÖGSJÖN	Kalkning med flyg	NORRA MJÖGSJÖN		Planerad	8 ton	2017 - 2017	6 600 kr	
NORRA MJÖGSJÖN	Kalkning med flyg	NORRA MJÖGSJÖN		Planerad	16 ton	2015 - 2015	13 000 kr	
NORRA MJÖGSJÖN	Kalkning med flyg	NORRA MJÖGSJÖN		Planerad	16 ton	2017 - 2017	13 000 kr	
NORRA MJÖGSJÖN	Kalkning med flyg	NORRA MJÖGSJÖN		Planerad	7 ton	2015 - 2015	5 800 kr	
NORRA MJÖGSJÖN	Kalkning med flyg	NORRA MJÖGSJÖN		Planerad	7 ton	2017 - 2017	5 800 kr	
SVARTTJÄRNEN	Kalkning med flyg	SVARTTJÄRNEN		Planerad	5 ton	2014 - 2014	4 200 kr	
SVARTTJÄRNEN	Kalkning med flyg	SVARTTJÄRNEN		Planerad	5 ton	2017 - 2017	4 200 kr	

SÖDRA MJÖGSJÖN	Kalkning med flyg	SÖDRA MJÖGSJÖN	Planerad	7 ton	2015 - 2015	5 800 kr
SÖDRA MJÖGSJÖN	Kalkning med flyg	SÖDRA MJÖGSJÖN	Planerad	7 ton	2017 - 2017	5 800 kr
VÅTSJÖN	Kalkning med flyg	VÅTSJÖN	Planerad	13 ton	2015 - 2015	11 000 kr
VÅTSJÖN	Kalkning med flyg	VÅTSJÖN	Planerad	13 ton	2017 - 2017	11 000 kr

Genomförda åtgärder (103 st)

Åtgärder som har genomförts i eller kring vattenförekomsten eller har en effekt på vattenförekomsten

Åtgärd	Åtgärdskategori	Åtgärdsplats	Effekter	Storlek	Tidsspann	Totalkostnad	Flaggor
VÅTSJÖN	Kalkning med båt	VÅTSJÖN		72 ton	2009 - 2009	50 000 kr	
VÅTSJÖN	Kalkning med båt	VÅTSJÖN		72 ton	2010 - 2010	52 000 kr	
VÅTSJÖN	Kalkning med båt	VÅTSJÖN		72 ton	2011 - 2011	69 000 kr	
VÅTSJÖN	Kalkning med båt	VÅTSJÖN		73 ton	2012 - 2012	74 000 kr	
VÅTSJÖN	Kalkning med båt	VÅTSJÖN		71 ton	2013 - 2013	59 000 kr	
VÅTSJÖN	Kalkning med båt	VÅTSJÖN		72 ton	2014 - 2014	60 000 kr	
VÅTSJÖN	Kalkning med båt	VÅTSJÖN		73 ton	2015 - 2015	58 000 kr	
VÅTSJÖN	Kalkning med båt	VÅTSJÖN		72 ton	2014 - 2014	60 000 kr	
VÅTSJÖN	Kalkning med båt	VÅTSJÖN		72 ton	2016 - 2016	59 000 kr	
VÅTSJÖN	Kalkning med båt	VÅTSJÖN		71 ton	2017 - 2017	61 000 kr	
VÅTSJÖN	Kalkning med båt	VÅTSJÖN		72 ton	2018 - 2018	61 000 kr	
VÅTSJÖN	Kalkning med båt	VÅTSJÖN		73 ton	2019 - 2019	62 000 kr	
VÅTSJÖN	Kalkning med båt	VÅTSJÖN		72 ton	2020 - 2020	930 kr	
BREDTJÄRNEN	Kalkning med flyg	BREDTJÄRNEN		3 ton	2009 - 2009	3 300 kr	
BREDTJÄRNEN	Kalkning med flyg	BREDTJÄRNEN		2,9 ton	2011 - 2011	2 700 kr	
BREDTJÄRNEN	Kalkning med flyg	BREDTJÄRNEN		3,1 ton	2013 - 2013	2 500 kr	
BREDTJÄRNEN	Kalkning med flyg	BREDTJÄRNEN		3 ton	2015 - 2015	2 400 kr	
BREDTJÄRNEN	Kalkning med flyg	BREDTJÄRNEN		3,1 ton	2017 - 2017	4 000 kr	
BREDTJÄRNEN	Kalkning med flyg	BREDTJÄRNEN		3 ton	2019 - 2019	3 900 kr	
DAGLAMP	Kalkning med flyg	DAGLAMP		3 ton	2009 - 2009	3 300 kr	
DAGLAMP	Kalkning med flyg	DAGLAMP		3 ton	2011 - 2011	2 800 kr	
DAGLAMP	Kalkning med flyg	DAGLAMP		2,8 ton	2013 - 2013	2 300 kr	
DAGLAMP	Kalkning med flyg	DAGLAMP		3 ton	2015 - 2015	2 400 kr	
DAGLAMP	Kalkning med flyg	DAGLAMP		2,8 ton	2017 - 2017	3 600 kr	
DAGLAMP	Kalkning med flyg	DAGLAMP		2,9 ton	2019 - 2019	3 800 kr	
DJUPTJÄRNEN	Kalkning med flyg	DJUPTJÄRNEN		13 ton	2009 - 2009	14 000 kr	
DJUPTJÄRNEN	Kalkning med flyg	DJUPTJÄRNEN		13 ton	2011 - 2011	12 000 kr	
DJUPTJÄRNEN	Kalkning med flyg	DJUPTJÄRNEN		13 ton	2015 - 2015	10 000 kr	
DJUPTJÄRNEN	Kalkning med flyg	DJUPTJÄRNEN		13 ton	2017 - 2017	17 000 kr	
DJUPTJÄRNEN	Kalkning med flyg	DJUPTJÄRNEN		13 ton	2019 - 2019	17 000 kr	
GÄDDTJÄRNEN	Kalkning med flyg	GÄDDTJÄRNEN		5 ton	2009 - 2009	5 500 kr	
GÄDDTJÄRNEN	Kalkning med flyg	GÄDDTJÄRNEN		5 ton	2011 - 2011	4 600 kr	

GÄDDTJÄRNEN	Kalkning med flyg	GÄDDTJÄRNEN	5,1 ton	2013 - 2013	4 200 kr
GÄDDTJÄRNEN	Kalkning med flyg	GÄDDTJÄRNEN	5 ton	2015 - 2015	4 000 kr
GÄDDTJÄRNEN	Kalkning med flyg	GÄDDTJÄRNEN	4,9 ton	2017 - 2017	6 400 kr
GÄDDTJÄRNEN	Kalkning med flyg	GÄDDTJÄRNEN	5 ton	2019 - 2019	6 500 kr
HOLKTJÄRNARNA	Kalkning med flyg	HOLKTJÄRNARNA	7 ton	2009 - 2009	7 700 kr
HOLKTJÄRNARNA	Kalkning med flyg	HOLKTJÄRNARNA	4 ton	2009 - 2009	4 600 kr
HOLKTJÄRNARNA	Kalkning med flyg	HOLKTJÄRNARNA	4 ton	2011 - 2011	3 900 kr
HOLKTJÄRNARNA	Kalkning med flyg	HOLKTJÄRNARNA	6,8 ton	2011 - 2011	6 200 kr
HOLKTJÄRNARNA	Kalkning med flyg	HOLKTJÄRNARNA	4 ton	2013 - 2013	3 300 kr
HOLKTJÄRNARNA	Kalkning med flyg	HOLKTJÄRNARNA	7,1 ton	2013 - 2013	5 900 kr
HOLKTJÄRNARNA	Kalkning med flyg	HOLKTJÄRNARNA	6,9 ton	2015 - 2015	5 500 kr
HOLKTJÄRNARNA	Kalkning med flyg	HOLKTJÄRNARNA	4,1 ton	2015 - 2015	3 300 kr
HOLKTJÄRNARNA	Kalkning med flyg	HOLKTJÄRNARNA	4,1 ton	2017 - 2017	5 600 kr
HOLKTJÄRNARNA	Kalkning med flyg	HOLKTJÄRNARNA	7 ton	2017 - 2017	9 200 kr
HOLKTJÄRNARNA	Kalkning med flyg	HOLKTJÄRNARNA	7 ton	2019 - 2019	9 100 kr
HOLKTJÄRNARNA	Kalkning med flyg	HOLKTJÄRNARNA	4 ton	2019 - 2019	5 600 kr
HOLMTJÄRNEN	Kalkning med flyg	HOLMTJÄRNEN	12 ton	2009 - 2009	13 000 kr
HOLMTJÄRNEN	Kalkning med flyg	HOLMTJÄRNEN	16 ton	2009 - 2009	19 000 kr
HOLMTJÄRNEN	Kalkning med flyg	HOLMTJÄRNEN	16 ton	2011 - 2011	15 000 kr
HOLMTJÄRNEN	Kalkning med flyg	HOLMTJÄRNEN	12 ton	2011 - 2011	11 000 kr
HOLMTJÄRNEN	Kalkning med flyg	HOLMTJÄRNEN	16 ton	2013 - 2013	13 000 kr
HOLMTJÄRNEN	Kalkning med flyg	HOLMTJÄRNEN	12 ton	2013 - 2013	10 000 kr
HOLMTJÄRNEN	Kalkning med flyg	HOLMTJÄRNEN	12 ton	2015 - 2015	9 500 kr
HOLMTJÄRNEN	Kalkning med flyg	HOLMTJÄRNEN	16 ton	2015 - 2015	13 000 kr
HOLMTJÄRNEN	Kalkning med flyg	HOLMTJÄRNEN	16 ton	2017 - 2017	22 000 kr
HOLMTJÄRNEN	Kalkning med flyg	HOLMTJÄRNEN	12 ton	2017 - 2017	15 000 kr
HOLMTJÄRNEN	Kalkning med flyg	HOLMTJÄRNEN	12 ton	2019 - 2019	16 000 kr
HOLMTJÄRNEN	Kalkning med flyg	HOLMTJÄRNEN	16 ton	2019 - 2019	22 000 kr
NORRA MJÖGSJÖN	Kalkning med flyg	NORRA MJÖGSJÖN	8 ton	2009 - 2009	9 300 kr
NORRA MJÖGSJÖN	Kalkning med flyg	NORRA MJÖGSJÖN	16 ton	2009 - 2009	19 000 kr
NORRA MJÖGSJÖN	Kalkning med flyg	NORRA MJÖGSJÖN	16 ton	2009 - 2009	19 000 kr
NORRA MJÖGSJÖN	Kalkning med flyg	NORRA MJÖGSJÖN	7 ton	2009 - 2009	8 100 kr
NORRA MJÖGSJÖN	Kalkning med flyg	NORRA MJÖGSJÖN	8,2 ton	2011 - 2011	7 900 kr
NORRA MJÖGSJÖN	Kalkning med flyg	NORRA MJÖGSJÖN	16 ton	2011 - 2011	16 000 kr
NORRA MJÖGSJÖN	Kalkning med flyg	NORRA MJÖGSJÖN	16 ton	2011 - 2011	15 000 kr
NORRA MJÖGSJÖN	Kalkning med flyg	NORRA MJÖGSJÖN	7,1 ton	2011 - 2011	6 800 kr
NORRA MJÖGSJÖN	Kalkning med flyg	NORRA MJÖGSJÖN	7 ton	2013 - 2013	5 800 kr
NORRA MJÖGSJÖN	Kalkning med flyg	NORRA MJÖGSJÖN	8 ton	2013 - 2013	6 700 kr
NORRA MJÖGSJÖN	Kalkning med flyg	NORRA MJÖGSJÖN	16 ton	2013 - 2013	13 000 kr

NORRA MJÖGSJÖN	Kalkning med flyg	NORRA MJÖGSJÖN	16 ton	2013 - 2013	13 000 kr
NORRA MJÖGSJÖN	Kalkning med flyg	NORRA MJÖGSJÖN	6,9 ton	2015 - 2015	5 500 kr
NORRA MJÖGSJÖN	Kalkning med flyg	NORRA MJÖGSJÖN	7,9 ton	2015 - 2015	6 300 kr
NORRA MJÖGSJÖN	Kalkning med flyg	NORRA MJÖGSJÖN	16 ton	2015 - 2015	13 000 kr
NORRA MJÖGSJÖN	Kalkning med flyg	NORRA MJÖGSJÖN	16 ton	2015 - 2015	13 000 kr
NORRA MJÖGSJÖN	Kalkning med flyg	NORRA MJÖGSJÖN	15 ton	2017 - 2017	21 000 kr
NORRA MJÖGSJÖN	Kalkning med flyg	NORRA MJÖGSJÖN	8,1 ton	2017 - 2017	11 000 kr
NORRA MJÖGSJÖN	Kalkning med flyg	NORRA MJÖGSJÖN	15 ton	2017 - 2017	21 000 kr
NORRA MJÖGSJÖN	Kalkning med flyg	NORRA MJÖGSJÖN	7,1 ton	2017 - 2017	9 900 kr
NORRA MJÖGSJÖN	Kalkning med flyg	NORRA MJÖGSJÖN	7,1 ton	2019 - 2019	9 800 kr
NORRA MJÖGSJÖN	Kalkning med flyg	NORRA MJÖGSJÖN	8,2 ton	2019 - 2019	11 000 kr
NORRA MJÖGSJÖN	Kalkning med flyg	NORRA MJÖGSJÖN	16 ton	2019 - 2019	22 000 kr
NORRA MJÖGSJÖN	Kalkning med flyg	NORRA MJÖGSJÖN	16 ton	2019 - 2019	22 000 kr
SVARTTJÄRNEN	Kalkning med flyg	SVARTTJÄRNEN	5 ton	2009 - 2009	5 500 kr
SVARTTJÄRNEN	Kalkning med flyg	SVARTTJÄRNEN	5 ton	2011 - 2011	4 600 kr
SVARTTJÄRNEN	Kalkning med flyg	SVARTTJÄRNEN	5,1 ton	2013 - 2013	4 200 kr
SVARTTJÄRNEN	Kalkning med flyg	SVARTTJÄRNEN	4,6 ton	2014 - 2014	3 800 kr
SVARTTJÄRNEN	Kalkning med flyg	SVARTTJÄRNEN	4,6 ton	2014 - 2014	3 800 kr
SVARTTJÄRNEN	Kalkning med flyg	SVARTTJÄRNEN	4,9 ton	2017 - 2017	6 400 kr
SVARTTJÄRNEN	Kalkning med flyg	SVARTTJÄRNEN	5 ton	2019 - 2019	6 500 kr
SÖDRA MJÖGSJÖN	Kalkning med flyg	SÖDRA MJÖGSJÖN	6,6 ton	2009 - 2009	7 200 kr
SÖDRA MJÖGSJÖN	Kalkning med flyg	SÖDRA MJÖGSJÖN	7 ton	2011 - 2011	6 400 kr
SÖDRA MJÖGSJÖN	Kalkning med flyg	SÖDRA MJÖGSJÖN	7,6 ton	2013 - 2013	6 400 kr
SÖDRA MJÖGSJÖN	Kalkning med flyg	SÖDRA MJÖGSJÖN	7,1 ton	2015 - 2015	5 700 kr
SÖDRA MJÖGSJÖN	Kalkning med flyg	SÖDRA MJÖGSJÖN	7,1 ton	2017 - 2017	9 300 kr
SÖDRA MJÖGSJÖN	Kalkning med flyg	SÖDRA MJÖGSJÖN	7,3 ton	2019 - 2019	9 500 kr
VÅTSJÖN	Kalkning med flyg	VÅTSJÖN	13 ton	2009 - 2009	15 000 kr
VÅTSJÖN	Kalkning med flyg	VÅTSJÖN	12 ton	2011 - 2011	12 000 kr
VÅTSJÖN	Kalkning med flyg	VÅTSJÖN	12 ton	2013 - 2013	10 000 kr
VÅTSJÖN	Kalkning med flyg	VÅTSJÖN	12 ton	2015 - 2015	9 900 kr
VÅTSJÖN	Kalkning med flyg	VÅTSJÖN	12 ton	2017 - 2017	17 000 kr
VÅTSJÖN	Kalkning med flyg	VÅTSJÖN	13 ton	2019 - 2019	18 000 kr

Miljöövervakning

Övervakningsstation	Program	Undersökning	Programspecifikt ID	Programspecifikt namn
Våtsjön utlo	KEU, Värmlands län	Vattenkemi i sjöar	17STA0009	Våtsjön utlo

Skyddade områden

Område	EUID	Områdestyp
Avloppskänsliga områden, inlandsvatten, fosfor	SELK001	Avloppsvattendirektivet

Typtillhörighet

Värde

Typindelning/Typtilhörighet (?)

Vattentyp - Sjö	3MLB
Limnisk vattentypsregion	Norra Sverige 200-800 m (3)
Medeldjup (m)	3 - 15 (M)
Alkalinitet (mekv/l)	≤ 1 (L)
Humus (mg Pt/l)	> 30 (B)

Vattenversion

Detta objekt har existerat i följande versioner

Version

Ytvatten innan versionshantering

SVAR_2010_1

SVAR_2012_2

SVAR_2016

Datum

2011-05-09 12:09

2011-10-17 12:07

2012-11-08 09:07

2017-06-20 09:29

Cykel

Förvaltningscykel 1 (2004 - 2009)

Förvaltningscykel 2 (2010 - 2016)

Förlängning av förvaltningscykel 2

Förvaltningscykel 3 (2017 - 2021) (aktuell)

Vattentyp

Vattenförekomst

Vattenförekomst

Vattenförekomst

Vattenförekomst

Kontakta Länsstyrelsen i Värmland

E-post beredningssekretariatet.varmland@lansstyrelsen.se

Hemsida <http://www.lansstyrelsen.se/varmland/Sv/miljo-och-klimat/vatten-och-vattenanvandning/vattenforvaltning/Pages/index.aspx>