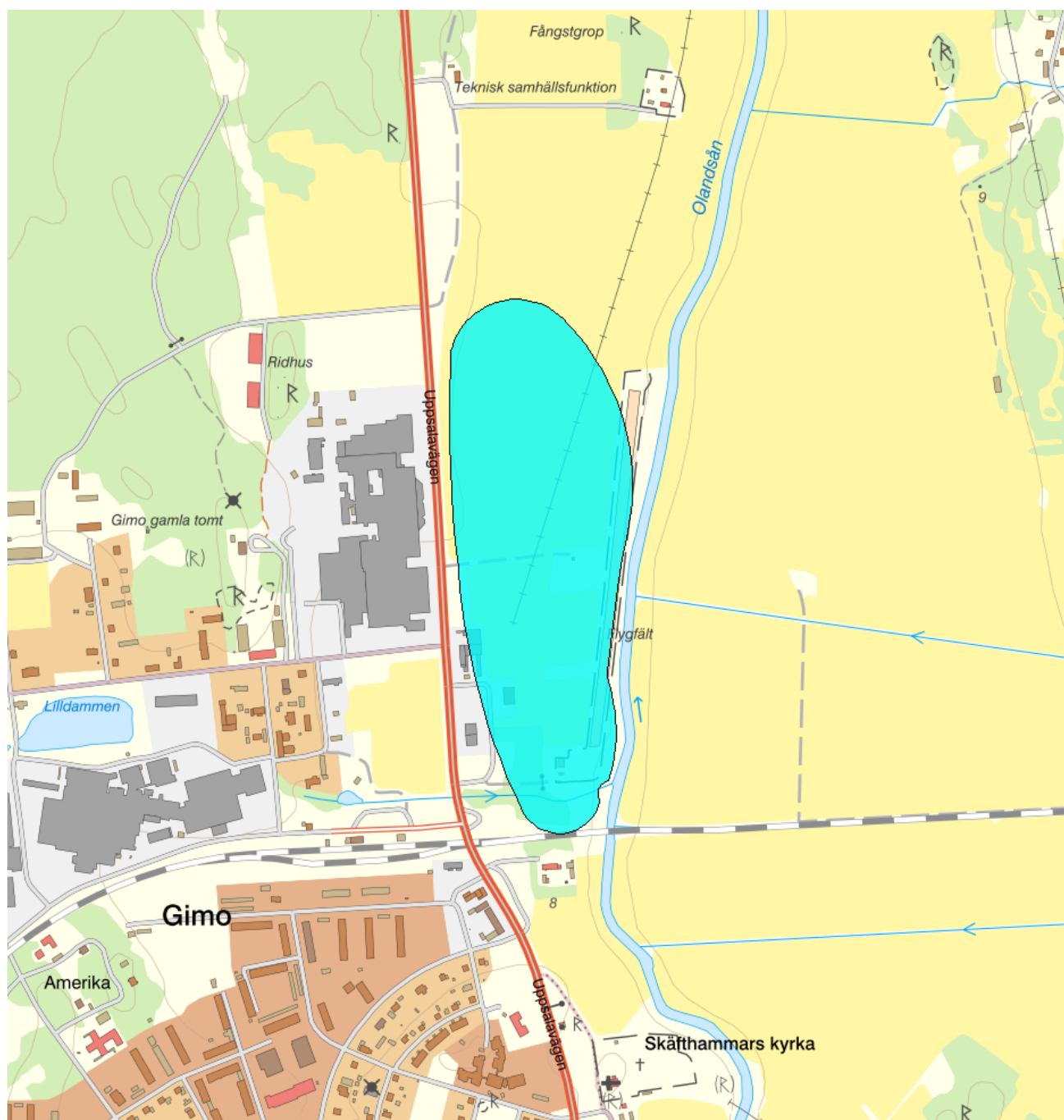


Gimo tätort - WA95964517 / SE667587-163252



Förvaltningscykel 1 (2004 - 2009)

Vattenkategori	Grundvatten	Län	Uppsala - 03
Typ	Vattenförekomst	Kommun	Östhammar - 0382
Distrikt	3. Norra Östersjön - SE3	Yta (km²)	0,2
Huvudavrinningsområde	Olandsån - SE56000		

Mer information <http://viss.lansstyrelsen.se/Waters.aspx?waterMSCD=WA95964517>

Viktigt att tänka på ang. grundvattenförekomsternas utbredning

Grundvattenförekomsterna som redovisas i VISS är framtagna för vattenförvaltningens syften. De är ett urval av SGUs hydrogeologiska data, och vid hydrogeologiska bedömningar bör det alltid ske en kontroll om ytterligare information finns att tillgå i ordinarie databaser.

Allmän beskrivning

Typ av grundvattenmagasin: Sand- och grusförekomst

Akviferstyp: Porakvifer

Geologisk period: Kvarter

Uttagsmöjligheterna är okända i förekomsten.

Den geometriska noggrannheten på magasinets avgränsning är översiktlig. Baserad på regionala hydrogeologiska kartor eller annat översiktligt material.

Statusklassning

Status	Klassificering
- Kvantitativ status	God
- Kemisk status	Otillfredsställande
Nitrat	God
Bekämpningsmedel	Uppnår ej god
Klorid	Uppnår ej god
Sulfat	God
Ammonium	
Arsenik	
Bly och blyföreningar	
Bensen	
1,2-dikloreten	
Kadmium och kadmiumföreningar	
Kvicksilver och kvicksilverföreningar	
Polyaromatiska kolväten (PAH)	
Triklormetan (kloroform)	
Benso(a)pyrene	
Trikloretan och Tetrakloretan	
Konduktivitet	
Koppar	
Krom	
Nickel och nickelföreningar	
Zink	

Miljöproblem och påverkanskällor**Miljöproblem**

Klassificering

Påverkanskällor ?

Klassificering

Risk

Risken för att en miljö kvalitetsnorm inte följs och att en god miljöstatus inte uppnås ,


Klassificering

Riskbedömning

Risk att Kemisk status inte uppnås 2015

 Risk

Risk att Kvantitativ status inte uppnås 2015

 Ingen risk

Miljöövervakning

Övervakningsstation	Program	Undersökning	Programspecifikt ID	Programspecifikt namn
Gimo-Västberga	RMÖ, Uppsala län, Grundvatten påverkat av jordbruk eller tätort	Samordnad RMÖ grundvatten i tätortspåverkade områden		Gimo-Västberga
Gimo-Västberga	RVK, Råvattenkontroll, urval för vattendirektivsövervakning	Grundvattenkemi, råvattenkontroll, Norra Östersjön	4491	Gimo-Västberga

Skyddade områden

Område	EUID	Områdestyp
Gimo tätort	SEA7SE667587-163252	Dricksvattenförsörjning, Artikel 7

Geologisk beskrivning

Utgående modul som kommer ersättas av en ny med ny data. Så informationen här är föråldrad och speglar det som gällde för förvaltningscykel 2 (2010-2016)

	Värde	Version: Arbetsmaterial
Skiktad	Nej	
Area	0,21 km ²	
Skala	1:250000	
Skal beskrivning		
Medeldjup	5 m	
Medel mäktighet	9 m	
Djupintervall	0-20 m	
Anslutna akvatiska ekosystem	Nej	
Grundvattenberoende terrestra ekosystem	Nej	
Geologisk formation	Porakvifer med mycket goda uttagsmöjligheter	
Vertikal orientering	Horisontell med stor lateral utbredning	
Kapacitet	1881 tusen m ³	
Kommentar		
Referens		

OBS! Bra att känna till om värden som finns i motiveringen till parametern Naturlig grundvattenbildning

Denna beräkning är ett teoretiskt mått på hur mycket grundvatten som kan bildas inom förekomsten. Det ska inte likställas med möjligt grundvattenuttag i förekomsten. För bedömning av möjligt grundvattenuttag, se allmänbeskrivning ovan.

Vattenversion

I följande versioner har detta objekt existerat

Version	Datum
Grundvatten innan versionshantering	2011-05-09 12:09
SGU	2011-10-17 13:47
SGU_2013	2013-06-26 12:03
2016_1	2017-06-20 09:22

Cykel	Vattentyp
Förvaltningscykel 1 (2004 - 2009)	Vattenförekomst
Förvaltningscykel 2 (2010 - 2016)	Vattenförekomst
Förlängning av förvaltningscykel 2	Vattenförekomst
Förvaltningscykel 3 (2017 - 2021) (aktuell)	Vattenförekomst

Kontakta Länsstyrelsen i Uppsala

E-post vattenforvaltning.uppsala@lansstyrelsen.se

Hemsida <http://www.lansstyrelsen.se/upsala/Sv/miljo-och-klimat/vatten-och-vattenanvandning/sjoar-och-vattendrag/Pages/default.aspx>