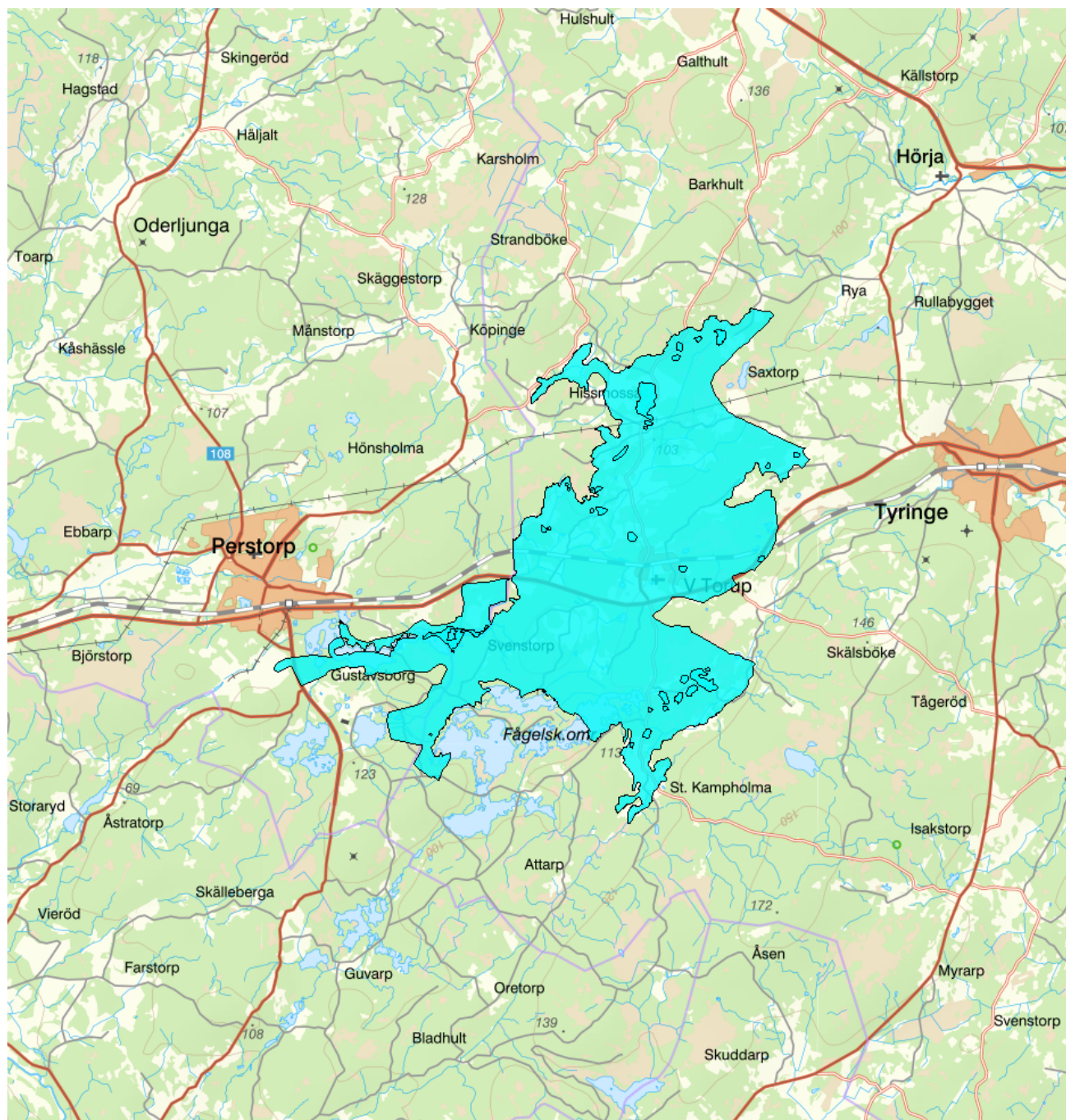


SE622624-135621 - WA98387079 / SE622624-135621



Förvaltningscykel 1 (2004 - 2009)

Vattenkategori	Grundvatten	Län	Skåne - 12
Typ	Vattenförekomst	Kommuner	Hässleholm - 1293
Distrikt	5. Västerhavet (nationell del) - SE5		Perstorp - 1275
Huvudavrinningsområde	Helge å - SE88000;Rönne å - SE96000	Yta (km²)	28,6

Mer information <http://viss.lansstyrelsen.se/Waters.aspx?waterMSCD=WA98387079>

Viktigt att tänka på ang. grundvattenförekomsternas utbredning

Grundvattenförekomsterna som redovisas i VISS är framtagna för vattenförvaltningens syften. De är ett urval av SGUs hydrogeologiska data, och vid hydrogeologiska bedömningar bör det alltid ske en kontroll om ytterligare information finns att tillgå i ordinarie databaser.

Allmän beskrivning

Typ av grundvattenmagasin: Sand- och grusförekomst

Akviferstyp: Porakvifer

Geologisk period: Kvarter

Det finns utmärkta eller ovanligt goda uttagsmöjligheter i bästa del av grundvattenmagasin, storleksordningen 25-125 l/s (ca 2 000-10 000 m³/d).

Den geometriska nogrannheten på magasinets avgränsning är god. Avgränsningen baserad på lokala jordarts- och/eller hydrogeologiska kartor

Statusklassning

Status	Klassificering
- Kvantitativ status	God
- Kemisk status	God
Nitrat	
Bekämpningsmedel	
Klorid	
Sulfat	
Ammonium	
Arsenik	
Bly och blyföreningar	
Bensen	
1,2-dikloreten	
Kadmium och kadmiumföreningar	
Kvicksilver och kvicksilverföreningar	
Polyaromatiska kolväten (PAH)	
Triklormetan (kloroform)	
Benso(a)pyrene	
Trikloretan och Tetrakloretan	
Konduktivitet	
Koppar	
Krom	
Nickel och nickelföreningar	
Zink	

Miljöproblem och påverkanskällor**Miljöproblem**

Klassificering

Påverkanskällor ?

Klassificering

Risk

Risken för att en miljö kvalitetsnorm inte följs och att en god miljöstatus inte uppnås ,

Klassificering

Riskbedömning

Risk att Kemisk status inte uppnås 2015

 Ingen risk

Risk att Kvantitativ status inte uppnås 2015

 Ingen risk

Miljöövervakning

ÖvervakningsstationProgram

Stora Offerkällan NMO, Grundvatten trend- och omdrevsstationer

Undersökning

Omdrevsstationer Grundvattenkemi

Programspecifikt

ID

30000_192

Programspecifikt namn

Stora Offerkällan (Stora Tockarp)

Geologisk beskrivning

Utgående modul som kommer ersättas av en ny med ny data. Så informationen här är föråldrad och speglar det som gällde för förvaltningscykel 2 (2010-2016)

	Värde	Version: Arbetsmaterial
Skiktad	Nej	
Area	29 km ²	
Skala	1:50000	
Skal beskrivning		
Medeldjup	5 m	
Medel mäktighet	9 m	
Djupintervall	0-20 m	
Anslutna akvatiska ekosystem	Nej	
Grundvattenberoende terrestra ekosystem	Nej	
Geologisk formation	Porakvifer med mycket goda uttagsmöjligheter	
Vertikal orientering	Horisontell med stor lateral utbredning	
Kapacitet	256957 tusen m ³	
Kommentar		
Referens		

OBS! Bra att känna till om värden som finns i motiveringen till parametern Naturlig grundvattenbildning

Denna beräkning är ett teoretiskt mått på hur mycket grundvatten som kan bildas inom förekomsten. Det ska inte likställas med möjligt grundvattenuttag i förekomsten. För bedömning av möjligt grundvattenuttag, se allmänbeskrivning ovan.

Vattenversion

I följande versioner har detta objekt existerat

Version	Datum
Grundvatten innan versionshantering	2011-05-09 12:09
SGU	2011-10-17 13:47
SGU_2013	2013-06-26 12:03
2016_1	2017-06-20 09:22

Cykel	Vattentyp
Förvaltningscykel 1 (2004 - 2009)	Vattenförekomst
Förvaltningscykel 2 (2010 - 2016)	Vattenförekomst
Förlängning av förvaltningscykel 2	Vattenförekomst
Förvaltningscykel 3 (2017 - 2021) (aktuell)	Vattenförekomst

Kontakta Länsstyrelsen i Skåne

E-post M-DL-beredningssekretariat@lansstyrelsen.se

Hemsida <http://www.lansstyrelsen.se/skane/Sv/miljo-och-klimat/vatten-och-vattenanvandning/vattenforvaltning/Pages/index.aspx>