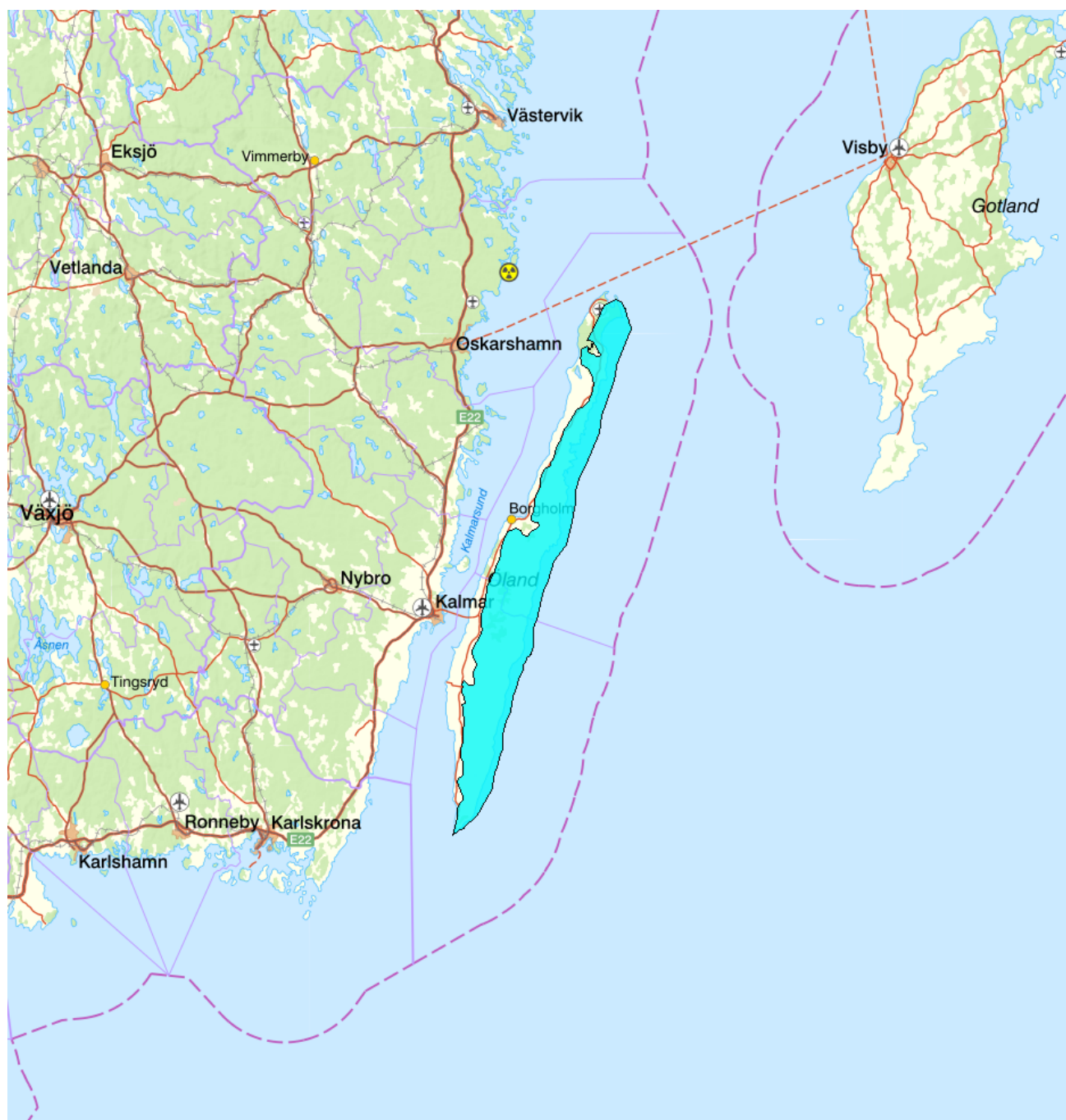


Östra Ölands kalkberg - WA99313543 / SE628996-155638



Förvaltningscykel 2 (2010 - 2016)

Vattenkategori	Grundvatten	Län	Kalmar - 08
Typ	Vattenförekomst	Kommuner	Borgholm - 0885 Mörbylånga - 0840
Distrikt	4. Södra Östersjön - SE4	Yta (km²)	1466,7
Huvudavrinningsområde	Öland - SE119000;SE6089 - SE6089		

Mer information <http://viss.lansstyrelsen.se/Waters.aspx?waterMSCD=WA99313543>

Viktigt att tänka på ang. grundvattenförekomsternas utbredning

Grundvattenförekomsterna som redovisas i VISS är framtagna för vattenförvaltningens syften. De är ett urval av SGUs hydrogeologiska data, och vid hydrogeologiska bedömningar bör det alltid ske en kontroll om ytterligare information finns att tillgå i ordinarie databaser.

Allmän beskrivning

Typ av grundvattenmagasin: Sedimentär bergförekomst Akviferstyp: ej bedömd Geologisk period: Ordovicium Bedömd uttagsmöjlighet: 600 - 2000 l/h Den geometriska nogrannheten på magasinets avgränsning är översiktlig. Baserad på regionala hydrogeologiska kartor eller annat översiktligt material.

Miljö kvalitetsnorm

Kemisk status grundvatten

Version: Beslutad

Kvalitetskrav God kemisk grundvattenstatus

När den kemiska grundvattenstatusen har klassificerats till god eller otillfredsställande fastställs miljö kvalitetsnormen för grundvattenförekomsten till god kemisk status om det inte har beslutats om några undantag (4 kap 5 § vattenförvaltningsförordningen och 10 och 15 §§ samt bilaga 1 SGU-FS 2008:2).

Referenser

Miljö kvalitetsnormer för yt- och grundvattenförekomster i Södra Östersjöns vattendistrikt [🔗](#)

Kvantitativ status

Kvalitetskrav God kvantitativ status

När den kvantitativa statusen har klassificerats till god eller otillfredsställande ska miljö kvalitetsnormen för grundvattenförekomsten fastställas till god kvantitativ status om inga undantag har fastställts (4 kap 5 § vattenförvaltningsförordningen och 10 § SGU-FS 2008:2).

Referenser

Miljö kvalitetsnormer för yt- och grundvattenförekomster i Södra Östersjöns vattendistrikt [🔗](#)

Skyddade områden

Område	Kvalitetskrav	Områdestyp	EUID
Östra Ölands kalkberg	Krav enligt dricksvattenföreskrifterna	Dricksvattenförsörjning, Artikel 7	SEA7SE628996-155638

Statusklassning

Status	Klassificering
- Kvantitativ status	<input checked="" type="checkbox"/> God
- Kemisk status	<input checked="" type="checkbox"/> God
Nitrat	<input checked="" type="checkbox"/> God
Bekämpningsmedel	<input type="checkbox"/> Ej klassad
Klorid	<input checked="" type="checkbox"/> God
Sulfat	<input checked="" type="checkbox"/> God
Ammonium	<input checked="" type="checkbox"/> God
Arsenik	<input checked="" type="checkbox"/> God
Bly och blyföreningar	<input checked="" type="checkbox"/> God
Bensen	
1,2-dikloreten	
Kadmium och kadmiumföreningar	<input checked="" type="checkbox"/> God
Kviksilver och kvicksilverföreningar	<input checked="" type="checkbox"/> God
Polyaromatiska kolväten (PAH)	
Triklormetan (kloroform)	
Benso(a)pyrene	
Trikloretan och Tetrakloretan	
Konduktivitet	<input checked="" type="checkbox"/> God

Koppar	<input checked="" type="checkbox"/> God
Krom	<input checked="" type="checkbox"/> God
Nickel och nickelföreningar	<input checked="" type="checkbox"/> God
Zink	<input checked="" type="checkbox"/> God

Beskrivning av trender

Uppåtgående trend

Parameter	Version

Oförändrad

Parameter	Version

Nedåtgående trend

Parameter	Version

Miljöproblem och påverkanskällor

Miljöproblem

Klassificering

Förändrade grundvattennivåer

Klorid/Sulfat

Miljögifter

Näringsämnen

Övriga miljöproblem

Påverkanskällor ?

Klassificering

1 Punktkällor

Ej klassad

1.1 Punktkällor - Förorenade områden

1.2 Punktkällor - Deponier

1.3 Punktkällor - Oljeindustri

1.4 Punktkällor - Lakvatten från gruvdrift

1.5 Punktkällor - Utsläpp till mark

1.6 Punktkällor - Andra signifikanta punktkällor

1.7 Annan miljöfarlig verksamhet

2 Diffusa källor

Ej klassad

2.1 Diffusa källor - Jordbruk

2.2 Diffusa källor - Enskilda avlopp

2.3 Diffusa källor - Urban markanvändning

2.4 Diffusa källor - Andra signifikanta diffusa källor

2.4.1 Diffusa källor - Transport och infrastruktur

2.4.2 Diffusa källor - Skogsbruk

3 Vattenuttag

3.1 Vattenuttag - Jordbruk

3.2 Vattenuttag - Kommunal eller allmän vattentäkt

3.3 Vattenuttag - Industri (sammantaget)

3.3.1 Vattenuttag - IPPC-industri

3.3.2 Vattenuttag - Ej IPPC-industri

3.4 Vattenuttag - Tåktverksamhet

3.5 Vattenuttag - Andra signifikanta vattenuttag

4 Konstjord infiltration

4.1 Konstjord vattenåterföring - Utsläpp p.g.a. konstjord infiltration

4.2 Konstjord vattenåterföring - Återinfiltration

4.3 Konstjord vattenåterföring - Återflöde efter upphörd gruvverksamhet

4.4 Konstjord vattenåterföring - Annan signifikant infiltration

4.5 Flödesförändringar i grundvatten p.g.a. ändring i markmorfologi

4.6 Grundvattennivåförändringar

5 Saltvatteninträngning

5.1 Saltvatteninträngning - Saltvatteninträngning

5.2 Inträngning - Annan signifikant inträngning

6 Annan signifikant påverkan

Åtgärder

Här presenteras de föreslagna och genomförda åtgärderna för vattenförekomsten.

Juridiskt bindande åtgärder i Vattenmyndigheternas åtgärdsprogram

Vattenmyndigheternas åtgärdsprogram innehåller de åtgärder som myndigheter och kommuner behöver genomföra för att miljö kvalitetsnormerna ska följas. Åtgärdsprogrammen för respektive vattendistrikt hittar du på www.vattenmyndigheterna.se.

Åtgärderna i åtgärdsprogrammet är administrativa åtgärder som är juridiskt bindande. Dessa syftar till att bana väg för de åtgärder som genomförs direkt i vattenmiljöerna för att förbättra vattnets ekologiska och kemiska status.

Möjliga, planerade, pågående och genomförda åtgärder för bättre vattenkvalitet

Nedan visas genomförda och planerade åtgärder samt föreslagna åtgärder som kan behöva genomföras för att uppnå bättre vattenkvalitet. Åtgärderna är inte juridiskt bindande, utan en del i den långsiktiga planeringen för bättre vatten. Det kan finnas ytterligare åtgärder som av olika anledning ännu inte blivit registrerade. Vattenmyndigheterna välkomnar synpunkter och konkreta förbättringsförslag på föreslagna åtgärder.

Möjliga åtgärder i Förvaltningscykel 2 (8 st)

Förslag på åtgärder som är möjliga att genomföra eller skulle behöva genomföras för att nå god vattenstatus.

Åtgärd	Åtgärdskategori	Åtgärdsplats	Effekter	Storlek	Tidsspänn	Totalkostnad	Flaggor
Vattenskyddsområde Bröttorp	Vattenskyddsområde - Revidering	Östra Ölands kalkberg		1 st	2016 - 2021	500 000 kr	
Vattenskyddsområde för Böda samhälle	Vattenskyddsområde - Revidering	Östra Ölands kalkberg		1 st	2016 - 2021	500 000 kr	
Vattenskyddsområde Bröttorp	Vattenskyddsområde - Tillsyn	Östra Ölands kalkberg		1 st	-		
Vattenskyddsområde för Böda samhälle	Vattenskyddsområde - Tillsyn	Östra Ölands kalkberg		1 st	-		
Vattenskyddsområde för Gårdby samhälle	Vattenskyddsområde - Tillsyn	Östra Ölands kalkberg		1 st	-		
Vattenskyddsområde för Segerstads samhälle	Vattenskyddsområde - Tillsyn	Östra Ölands kalkberg		1 st	-		

Vattenskyddsområde för Trib erga samhälle	Vattenskyddsområde - Tillsyn	Östra Ölands kalkberg	1 st	-
Övriga åtgärder för att säkerställa god grundvattenstatus	Övriga åtgärder för att säkerställa kvantitativ status	Östra Ölands kalkberg		-

Genomförda åtgärder (55 st)

Åtgärder som har genomförts i eller kring vattenförekomsten eller har en effekt på vattenförekomsten

Åtgärd	Åtgärdskategori	Åtgärdsplats	Effekter	Storlek	Tidsspänn	Totalkostnad	Flaggor
Åtgärdad f.d. bensinstation (SPIMFAB) - Esso (nedlagd 1975) i Borgholm på adressen Södra Runsten	Efterbehandling av miljögifter	6286254 - 1554754		1 st	1900 - 2014	85 000 kr	
Åtgärdad f.d. bensinstation (SPIMFAB) - Gulf (nedlagd 1970) i Borgholm på adressen Störlinge 110	Efterbehandling av miljögifter	6299131 - 1557538		1 st	2012 - 2013	85 000 kr	
Vattenskyddsområde för Gärdby samhälle	Vattenskyddsområde - Inrätta	Östra Ölands kalkberg		1 st	2013 - 2015	690 000 kr	
Vattenskyddsområde för Segerstads samhälle	Vattenskyddsområde - Inrätta	Östra Ölands kalkberg		1 st	2013 - 2015	690 000 kr	
Vattenskyddsområde för Trib erga samhälle	Vattenskyddsområde - Inrätta	Östra Ölands kalkberg		1 st	2013 - 2015	690 000 kr	
Anlagd våtmark	Våtmark för näringsretention	6309373 - 607006		0,36 ha	2011 - 2011		
Anlagd våtmark	Våtmark för näringsretention	6305919 - 610608		0,7 ha	2010 - 2010		
Anlagd våtmark	Våtmark för näringsretention	6305789 - 610642		0,8 ha	2010 - 2010		
Anlagd våtmark	Våtmark för näringsretention	6230273 - 588134	Minskning Totalkväve kg/år Minskning Totalfosfor kg/år	0,044 ha	2009 - 2009		
Anlagd våtmark	Våtmark för näringsretention	6256788 - 598227	Minskning Totalkväve kg/år Minskning Totalfosfor kg/år	0,0076 ha	2011 - 2011		
Anlagd våtmark	Våtmark för näringsretention	6316440 - 608955	Minskning Totalkväve kg/år Minskning Totalfosfor kg/år	1,5 ha	1997 - 1997		
Anlagd våtmark	Våtmark för näringsretention	6337863 - 623235	Minskning Totalkväve kg/år Minskning Totalfosfor kg/år	12 ha	2010 - 2010		

Anlagd våtmark	Våtmark för näringsretention	6229830 - 587506	Minskning Totalkväve kg/år Minskning Totalfosfor kg/år	0,049 ha	2009 - 2009
Anlagd våtmark	Våtmark för näringsretention	6312261 - 611476	Minskning Totalkväve kg/år Minskning Totalfosfor kg/år	2,3 ha	2003 - 2003
Anlagd våtmark	Våtmark för näringsretention	6263344 - 599956	Minskning Totalkväve kg/år Minskning Totalfosfor kg/år	0,3 ha	2010 - 2010
Anlagd våtmark	Våtmark för näringsretention	6263834 - 600263	Minskning Totalkväve kg/år Minskning Totalfosfor kg/år	0,31 ha	2011 - 2011
Anlagd våtmark	Våtmark för näringsretention	6229815 - 587763	Minskning Totalkväve kg/år Minskning Totalfosfor kg/år	0,034 ha	2009 - 2009
Anlagd våtmark	Våtmark för näringsretention	6309582 - 607018	Minskning Totalkväve kg/år Minskning Totalfosfor kg/år	1 ha	2004 - 2004
Anlagd våtmark	Våtmark för näringsretention	6272396 - 595273	Minskning Totalkväve kg/år Minskning Totalfosfor kg/år	16 ha	2004 - 2004
Anlagd våtmark	Våtmark för näringsretention	6305941 - 610634	Minskning Totalkväve kg/år Minskning Totalfosfor kg/år	1,3 ha	2007 - 2007
Anlagd våtmark	Våtmark för näringsretention	6259695 - 596975	Minskning Totalkväve kg/år Minskning Totalfosfor kg/år	11 ha	2003 - 2003

Anlagd våtmark	Våtmark för näringsretention	6264269 - 599978	Minskning Totalkväve kg/år Minskning Totalfosfor kg/år	0,91 ha	2011 - 2011
Anlagd våtmark	Våtmark för näringsretention	6263341 - 599887	Minskning Totalkväve kg/år Minskning Totalfosfor kg/år	0,011 ha	2010 - 2010
Anlagd våtmark	Våtmark för näringsretention	6337812 - 623164	Minskning Totalkväve kg/år Minskning Totalfosfor kg/år	0,03 ha	2010 - 2010
Anlagd våtmark	Våtmark för näringsretention	6306728 - 608831	Minskning Totalkväve kg/år Minskning Totalfosfor kg/år	0,95 ha	2001 - 2001
Anlagd våtmark	Våtmark för näringsretention	6256812 - 598233	Minskning Totalkväve kg/år Minskning Totalfosfor kg/år	0,0059 ha	2011 - 2011
Anlagd våtmark	Våtmark för näringsretention	6314930 - 610749	Minskning Totalkväve kg/år Minskning Totalfosfor kg/år	2,5 ha	2005 - 2005
Anlagd våtmark	Våtmark för näringsretention	6243933 - 595122	Minskning Totalkväve kg/år Minskning Totalfosfor kg/år	0,049 ha	2010 - 2010
Anlagd våtmark	Våtmark för näringsretention	6243834 - 595164	Minskning Totalkväve kg/år Minskning Totalfosfor kg/år	0,02 ha	2010 - 2010
Anlagd våtmark	Våtmark för näringsretention	6315765 - 610463	Minskning Totalkväve kg/år Minskning Totalfosfor kg/år	1,9 ha	2005 - 2005

Anlagd våtmark	Våtmark för näringsretention	6256804 - 598239	Minskning Totalkväve kg/år Minskning Totalfosfor kg/år	0,004 ha	2011 - 2011
Anlagd våtmark	Våtmark för näringsretention	6263740 - 598843	Minskning Totalkväve kg/år Minskning Totalfosfor kg/år	0,13 ha	2010 - 2010
Anlagd våtmark	Våtmark för näringsretention	6243928 - 595231	Minskning Totalkväve kg/år Minskning Totalfosfor kg/år	0,053 ha	2010 - 2010
Anlagd våtmark	Våtmark för näringsretention	6274384 - 595968	Minskning Totalkväve kg/år Minskning Totalfosfor kg/år	6,1 ha	2009 - 2009
Anlagd våtmark	Våtmark för näringsretention	6349278 - 621511	Minskning Totalkväve kg/år Minskning Totalfosfor kg/år	1 ha	2005 - 2005
Anlagd våtmark	Våtmark för näringsretention	6257278 - 597997	Minskning Totalkväve kg/år Minskning Totalfosfor kg/år	10 ha	2003 - 2003
Anlagd våtmark	Våtmark för näringsretention	6264055 - 599887	Minskning Totalkväve kg/år Minskning Totalfosfor kg/år	0,098 ha	2010 - 2010
Anlagd våtmark	Våtmark för näringsretention	6337554 - 623026	Minskning Totalkväve kg/år Minskning Totalfosfor kg/år	0,01 ha	2010 - 2010
Anlagd våtmark	Våtmark för näringsretention	6256461 - 598162	Minskning Totalkväve kg/år Minskning Totalfosfor kg/år	0,12 ha	2011 - 2011

Anlagd våtmark	Våtmark för näringsretention	6256554 - 598183	Minskning Totalkväve kg/år Minskning Totalfosfor kg/år	0,17 ha	2011 - 2011
Anlagd våtmark	Våtmark för näringsretention	6310463 - 614791	Minskning Totalkväve kg/år Minskning Totalfosfor kg/år	10 ha	2010 - 2010
Anlagd våtmark	Våtmark för näringsretention	6230351 - 588394	Minskning Totalkväve kg/år Minskning Totalfosfor kg/år	0,1 ha	2009 - 2009
Anlagd våtmark	Våtmark för näringsretention	6303289 - 607702	Minskning Totalkväve kg/år Minskning Totalfosfor kg/år	65 ha	2008 - 2008
Anlagd våtmark	Våtmark för näringsretention	6264103 - 599955	Minskning Totalkväve kg/år Minskning Totalfosfor kg/år	0,0046 ha	2011 - 2011
Anlagd våtmark	Våtmark för näringsretention	6263739 - 598894	Minskning Totalkväve kg/år Minskning Totalfosfor kg/år	0,054 ha	2010 - 2010
Anlagd våtmark	Våtmark för näringsretention	6264130 - 599975	Minskning Totalkväve kg/år Minskning Totalfosfor kg/år	0,0084 ha	2011 - 2011
Anlagd våtmark	Våtmark för näringsretention	6264230 - 600131	Minskning Totalkväve kg/år Minskning Totalfosfor kg/år	0,7 ha	2011 - 2011
Anlagd våtmark	Våtmark för näringsretention	6306016 - 610645	Minskning Totalkväve kg/år Minskning Totalfosfor kg/år	1,8 ha	2005 - 2005

Anlagd våtmark	Våtmark för näringsretention	6294509 - 602004	Minskning Totalkväve kg/år Minskning Totalfosfor kg/år	5,9 ha	2006 - 2006
Anlagd våtmark	Våtmark för näringsretention	6263482 - 598598	Minskning Totalkväve kg/år Minskning Totalfosfor kg/år	0,042 ha	2010 - 2010
Anlagd våtmark	Våtmark för näringsretention	6259788 - 589843	Minskning Totalkväve kg/år Minskning Totalfosfor kg/år	2 ha	2006 - 2006
Anlagd våtmark	Våtmark för näringsretention	6263925 - 600300	Minskning Totalkväve kg/år Minskning Totalfosfor kg/år	0,24 ha	2010 - 2010
Anlagd våtmark	Våtmark för näringsretention	6230245 - 588422	Minskning Totalkväve kg/år Minskning Totalfosfor kg/år	0,26 ha	2009 - 2009
VA-planering - Borgholm kommun	Övrig åtgärd – ej specificerad i åtgärdsbiblioteket	Borgholm		1 st	- 2013
VA-planering - Mörbylånga kommun	Övrig åtgärd – ej specificerad i åtgärdsbiblioteket	Mörbylånga		1 st	- 2013

Risk

Risken för att en miljökvalitetsnorm inte följs och att en god miljöstatus inte uppnås ,

Klassificering

Riskbedömning

Risk att Kemisk status inte uppnås 2015

Risk att Kvantitativ status inte uppnås 2015

Risk att Kemisk status inte uppnås 2021

■ Ingen risk

Risk att Kvantitativ status inte uppnås 2021

■ Risk

Miljöövervakning

Övervakningsstation	Program	Undersökning	Programspecifikt ID	Programspecifikt namn
V Johannesberg	NMÖ, Grundvatten trend- och omdrevsstationer	Omdrevsstationer Grundvattenkemi	30000_188	V Johannesberg
Segerstad	RVK, Råvattenkontroll, urval för vattendirektivsövervakning	Grundvattenkemi, råvattenkontroll, Södra Östersjön	353	Segerstad
Södra Möckleby	RVK, Råvattenkontroll, urval för vattendirektivsövervakning	Grundvattenkemi, råvattenkontroll, Södra Östersjön	382	Södra Möckleby

Triberga	RVK, Råvattenkontroll, urval för vattendirektivövervakning	Grundvattenkemi, råvattenkontroll, Södra Östersjön	509	Triberga
Östra Öland	RVK, Råvattenkontroll, urval för vattendirektivövervakning	Grundvattenkemi, råvattenkontroll, Södra Östersjön	171	Östra Öland
Östra Öland	RVK, Råvattenkontroll, urval för vattendirektivövervakning	Grundvattenkemi, råvattenkontroll, Södra Östersjön	42	Östra Öland
Östra Öland	RVK, Råvattenkontroll, urval för vattendirektivövervakning	Grundvattenkemi, råvattenkontroll, Södra Östersjön	43	Östra Öland
Östra Öland	RVK, Råvattenkontroll, urval för vattendirektivövervakning	Grundvattenkemi, råvattenkontroll, Södra Östersjön	522	Östra Öland
Östra Öland	RVK, Råvattenkontroll, urval för vattendirektivövervakning	Grundvattenkemi, råvattenkontroll, Södra Östersjön	563	Östra Öland

Skyddade områden

Område	EUID	Områdestyp
Känsliga jordbruksområden	SENI1	Nitratkänsliga områden
Östra Ölands kalkberg	SEA7SE628996-155638	Dricksvattenförsörjning, Artikel 7
Vattenskyddsområden		
Arontorp - 2011692		
Bröttorp - 2011691		
Byrum - 2011761		
Kyrketorp, Nörrböda - 2011756		
Löttorp - Hornsjön - 2011757		
Rälla Tall fältet - 2011760		
Solbergafältet - 2011759		
Tveta - 2011695		

Geologisk beskrivning (Förvaltningscykel 2)

Utgående modul som kommer ersättas av en ny med ny data. Så informationen här är föråldrad och speglar det som gällde för förvaltningscykel 2 (2010-2016)

	Värde	Version:
Skiktad	Ja	Arbetsmaterial
Area	1467 km ²	
Skala	1:250000	
Skal beskrivning		
Medeldjup	0 m	
Medel mäktighet	0 m	
Djupintervall		
Anslutna akvatiska ekosystem	Nej	
Grundvattenberoende terrestra ekosystem	Ja	
Geologisk formation	Porakvifer med måttliga uttagsmöjligheter	
Vertikal orientering	Horisontell med stor lateral utbredning	
Kapacitet	0 tusen m ³	
Kommentar		
Referens	PM - Information om Leverans av koppling mellan Natura 2000-områden och GVF	



OBS! Bra att känna till om värden som finns i motiveringen till parametern Naturlig grundvattenbildning

Denna beräkning är ett teoretiskt mått på hur mycket grundvatten som kan bildas inom förekomsten. Det ska inte likställas med möjligt grundvattenuttag i förekomsten. För bedömning av möjligt grundvattenuttag, se allmänbeskrivning ovan.

Vattenversion

I följande versioner har detta objekt existerat

Version	Datum
Grundvatten innan versionshantering	2011-05-09 12:09
SGU	2011-10-17 13:47

SGU_2013

2013-06-26 12:03

2016_1

2017-06-20 09:22

Cykel

Förvaltningscykel 1 (2004 - 2009)

Förvaltningscykel 2 (2010 - 2016)

Förlängning av förvaltningscykel 2

Förvaltningscykel 3 (2017 - 2021) (aktuell)

Vattentyp

Vattenförekomst

Vattenförekomst

Vattenförekomst

Vattenförekomst

Kontakta Länsstyrelsen i Kalmar**E-post** H-DL-Beredningssekretariatet@lansstyrelsen.se**Hemsida** <http://www.lansstyrelsen.se/kalmar/sv/miljo-och-klimat/vatten-och-vattenanvandning/vattenforvaltning/Pages/beredningssekr.aspx>